

Powiat: Przem sporządził sprawdził uzupełnił sprawdził

Gmina: Bm

Gromada: Czarni

Obręb: Blachywo - Czarni las 134. 10

Nr. 134. 10

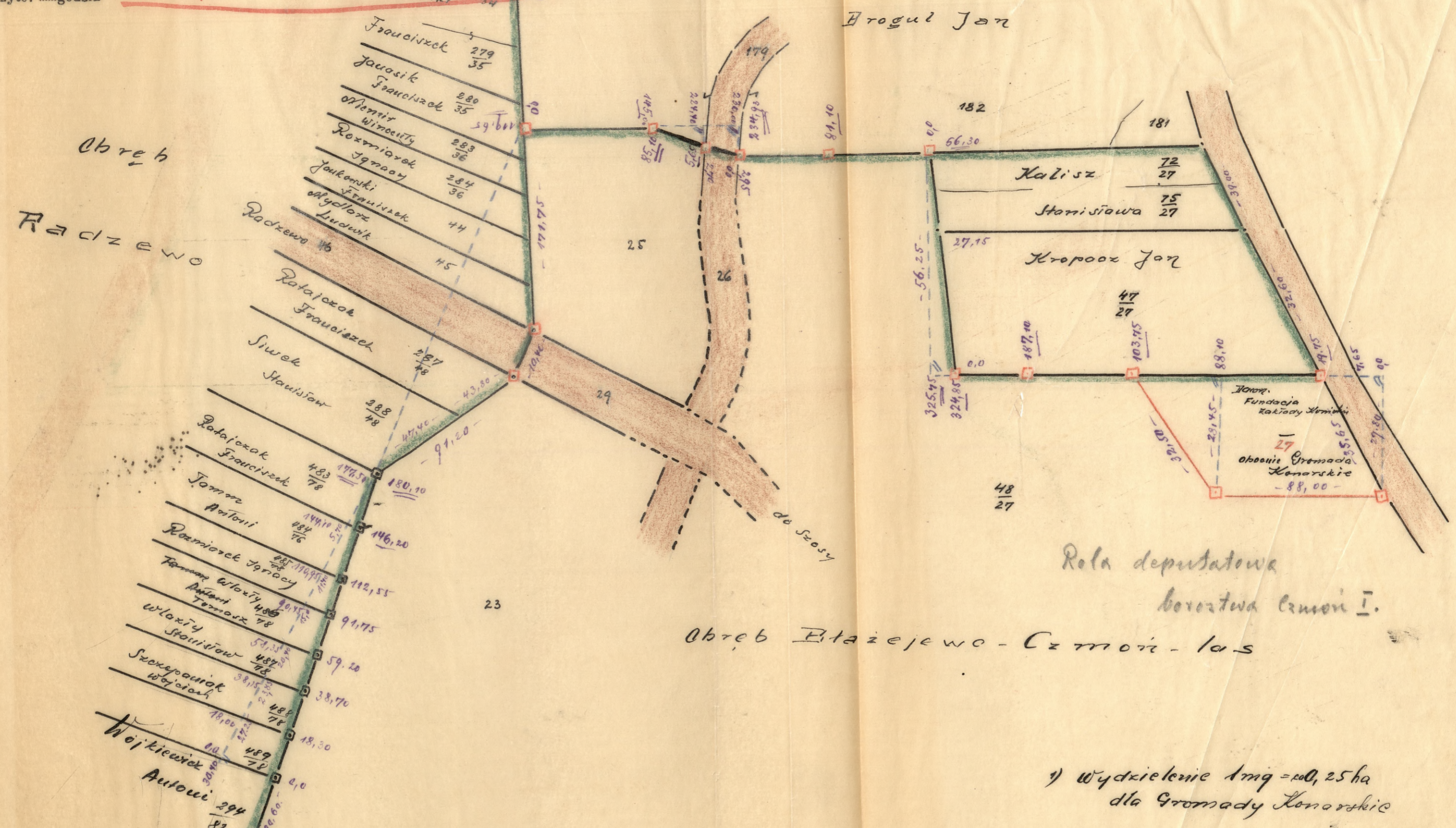
Karta: 1. Parcela: _____

Zużyto: _____ godzin

Wypis z mapy katastralnej nr. 134. 10

*Opis dla Fundacji
Zakłady Komickie*

Obręb Konarskie



*Rola deputatowa
borostwa Czarni I.*

Obręb Pitajewo - Czarni - las

- 1) Wydzielenie 1mg = 20,25 ha dla Gromady Konarskie
- 2) Ustalenie granic.

Czarno: Liczby pomiaru pierwotnego z akt podziału pod grunt.
Niebiesko: " pomiaru uzupełn. z r.
Czerwono: " " " z r.
Zielono: " " " z r.

*Kornik du. 14. III 38
2. 9. 1938*

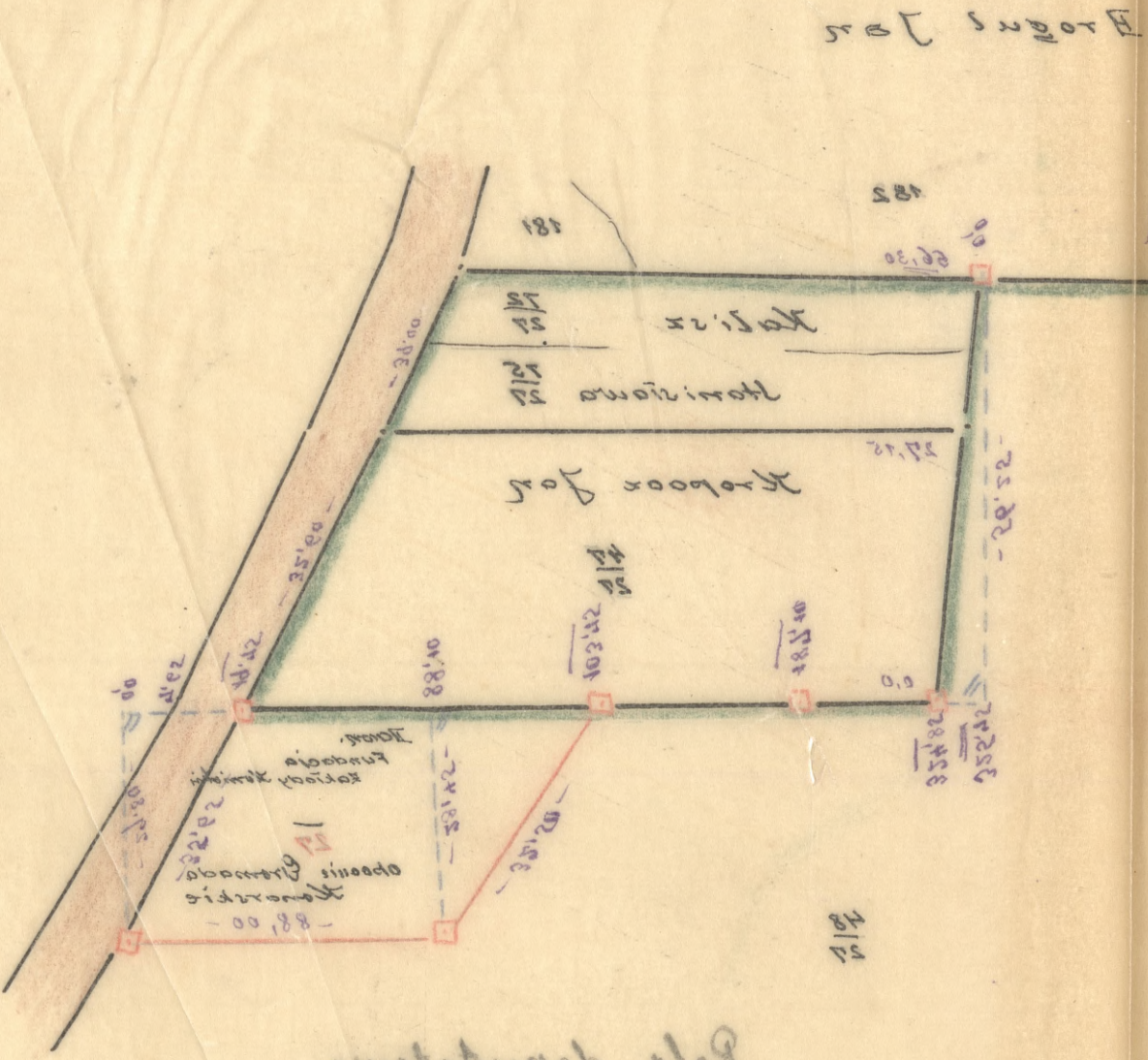
Dla wszycia

P. J. P.
 dnia 2. 9. 1928 r. Nr. 38

1. Wzrostem 174 cm 22 kg
 dla Grupy 1. i 2. i 3. i 4. i 5. i 6. i 7. i 8. i 9. i 10. i 11. i 12. i 13. i 14. i 15. i 16. i 17. i 18. i 19. i 20. i 21. i 22. i 23. i 24. i 25. i 26. i 27. i 28. i 29. i 30. i 31. i 32. i 33. i 34. i 35. i 36. i 37. i 38. i 39. i 40. i 41. i 42. i 43. i 44. i 45. i 46. i 47. i 48. i 49. i 50. i 51. i 52. i 53. i 54. i 55. i 56. i 57. i 58. i 59. i 60. i 61. i 62. i 63. i 64. i 65. i 66. i 67. i 68. i 69. i 70. i 71. i 72. i 73. i 74. i 75. i 76. i 77. i 78. i 79. i 80. i 81. i 82. i 83. i 84. i 85. i 86. i 87. i 88. i 89. i 90. i 91. i 92. i 93. i 94. i 95. i 96. i 97. i 98. i 99. i 100.

Rola deputowana
 Honorowa Członkini

Opole - 10. 10. 1928 r.



Opole - 10. 10. 1928 r.

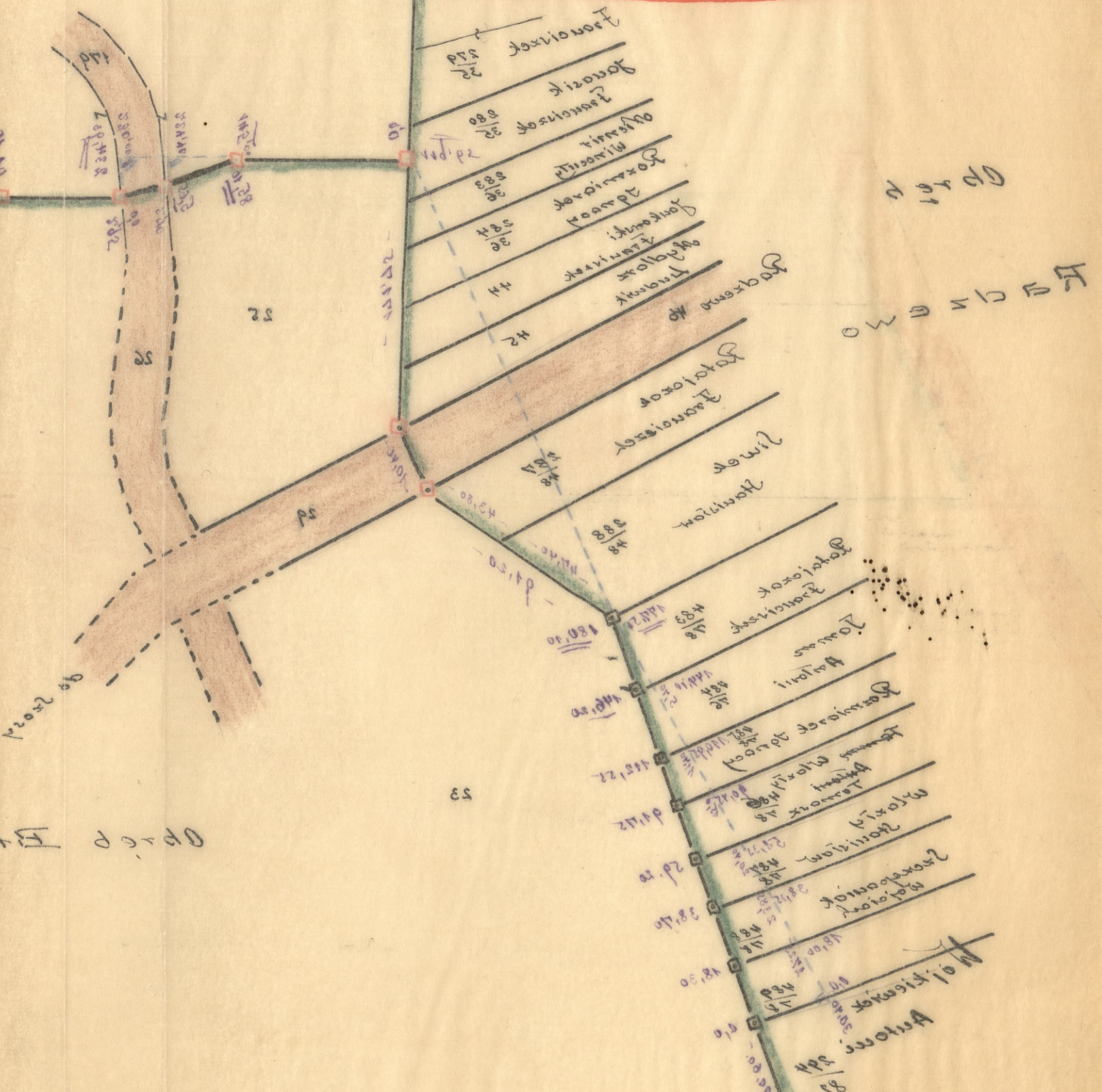
Opole - 10. 10. 1928 r.
Kopie dla Fundacji
Stowarzyszenia

Wzrost: 174 cm
 Ciężar: 22 kg
 Ciężar: 22 kg
 Ciężar: 22 kg
 Ciężar: 22 kg

Opole - 10. 10. 1928 r.

Opole - 10. 10. 1928 r.
 Powiat: Opole
 Gmina: Opole
 Grupa: Opole
 Parcela: Opole
 Działka: Opole

Wzrostem 174 cm 22 kg
dla Grupy 1. i 2. i 3. i 4. i 5. i 6. i 7. i 8. i 9. i 10. i 11. i 12. i 13. i 14. i 15. i 16. i 17. i 18. i 19. i 20. i 21. i 22. i 23. i 24. i 25. i 26. i 27. i 28. i 29. i 30. i 31. i 32. i 33. i 34. i 35. i 36. i 37. i 38. i 39. i 40. i 41. i 42. i 43. i 44. i 45. i 46. i 47. i 48. i 49. i 50. i 51. i 52. i 53. i 54. i 55. i 56. i 57. i 58. i 59. i 60. i 61. i 62. i 63. i 64. i 65. i 66. i 67. i 68. i 69. i 70. i 71. i 72. i 73. i 74. i 75. i 76. i 77. i 78. i 79. i 80. i 81. i 82. i 83. i 84. i 85. i 86. i 87. i 88. i 89. i 90. i 91. i 92. i 93. i 94. i 95. i 96. i 97. i 98. i 99. i 100.



Dla Fundacji