

**Mapa etnograficzna Ziem Wschodnich
(POLSKA LITWA I BIAŁORUŚ)**

podług spisu oficjalnego z grudnia 1919

wykonana przez

E. Romera i T. Szumańskiego.

Carte ethnographique

des provinces de l'Est

(Lituanie et Ruthénie blanche Polonaise)

d'après le recensement officiel du décembre 1919

dressée par

E. Romer et T. Szumański

prof. à l'Univ. de Lwów. cartographe.

Ethnographic Map

of the Eastern Provinces

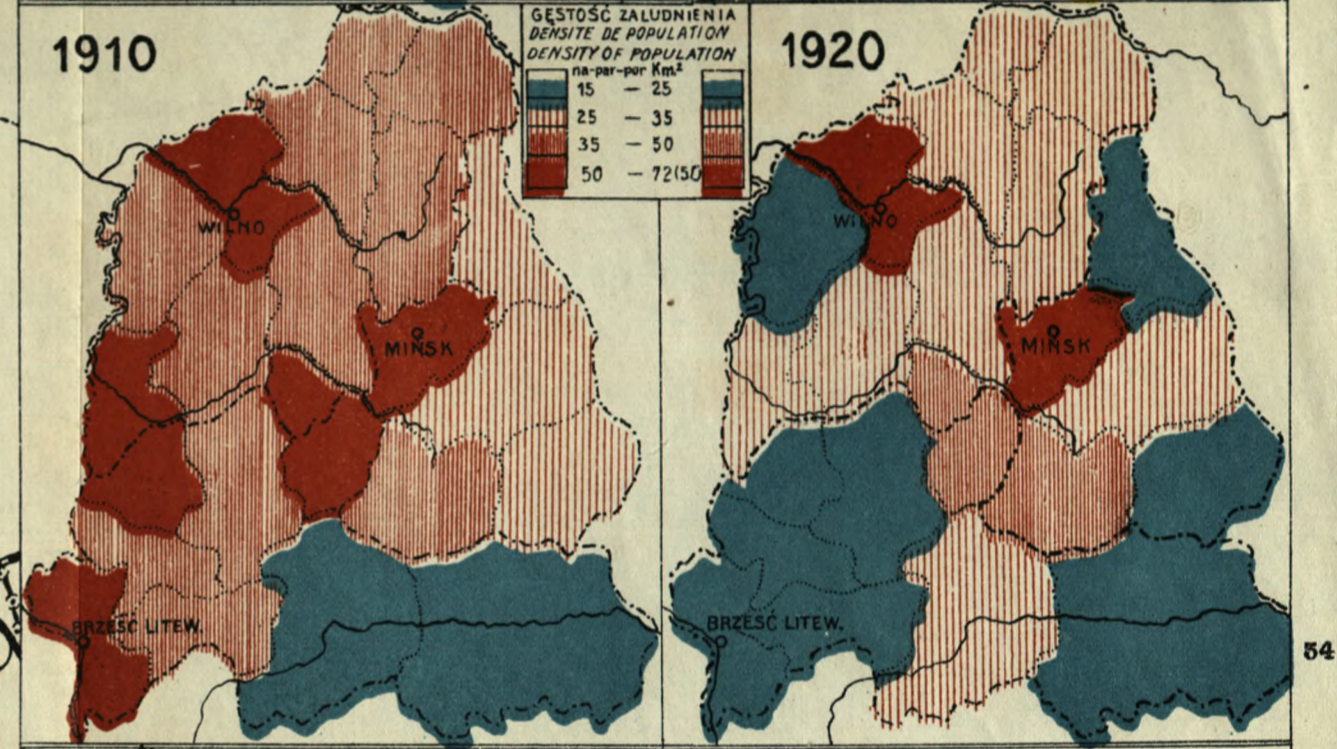
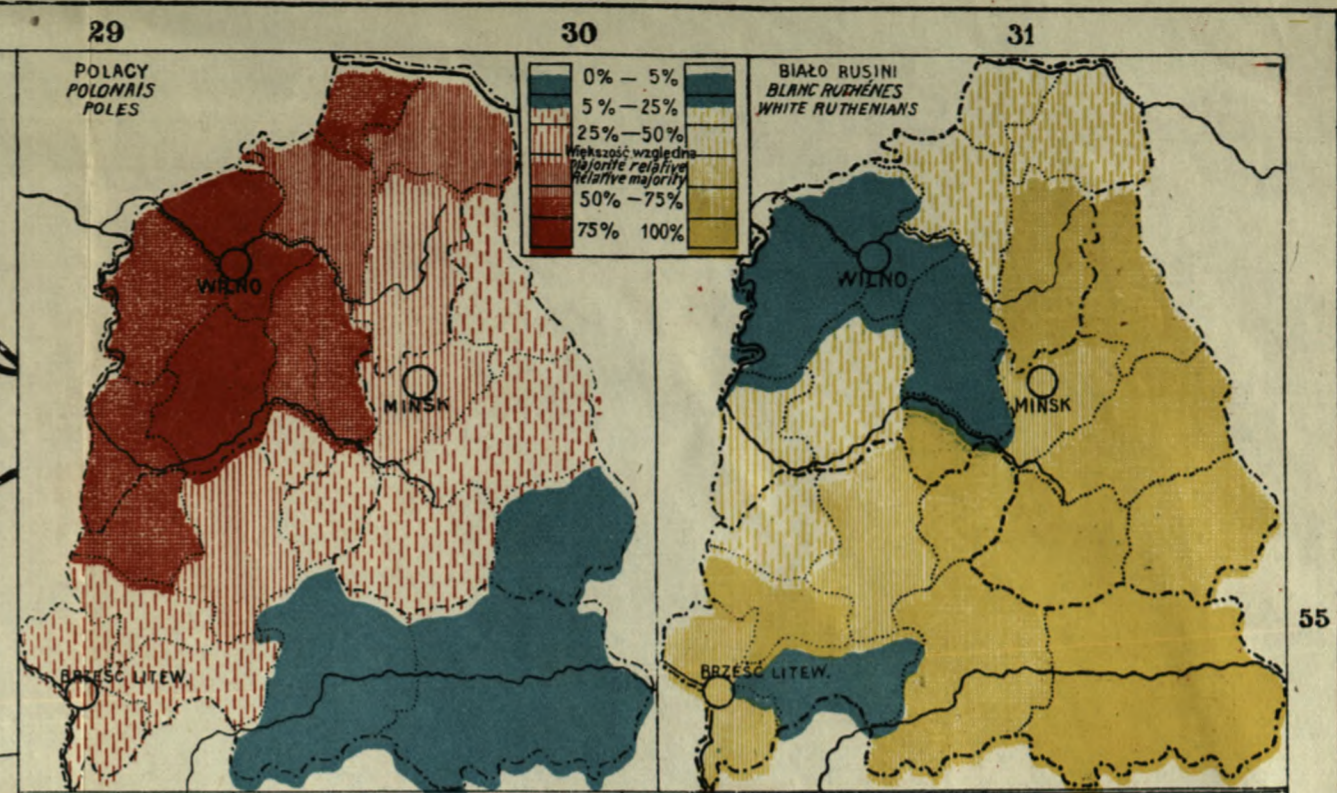
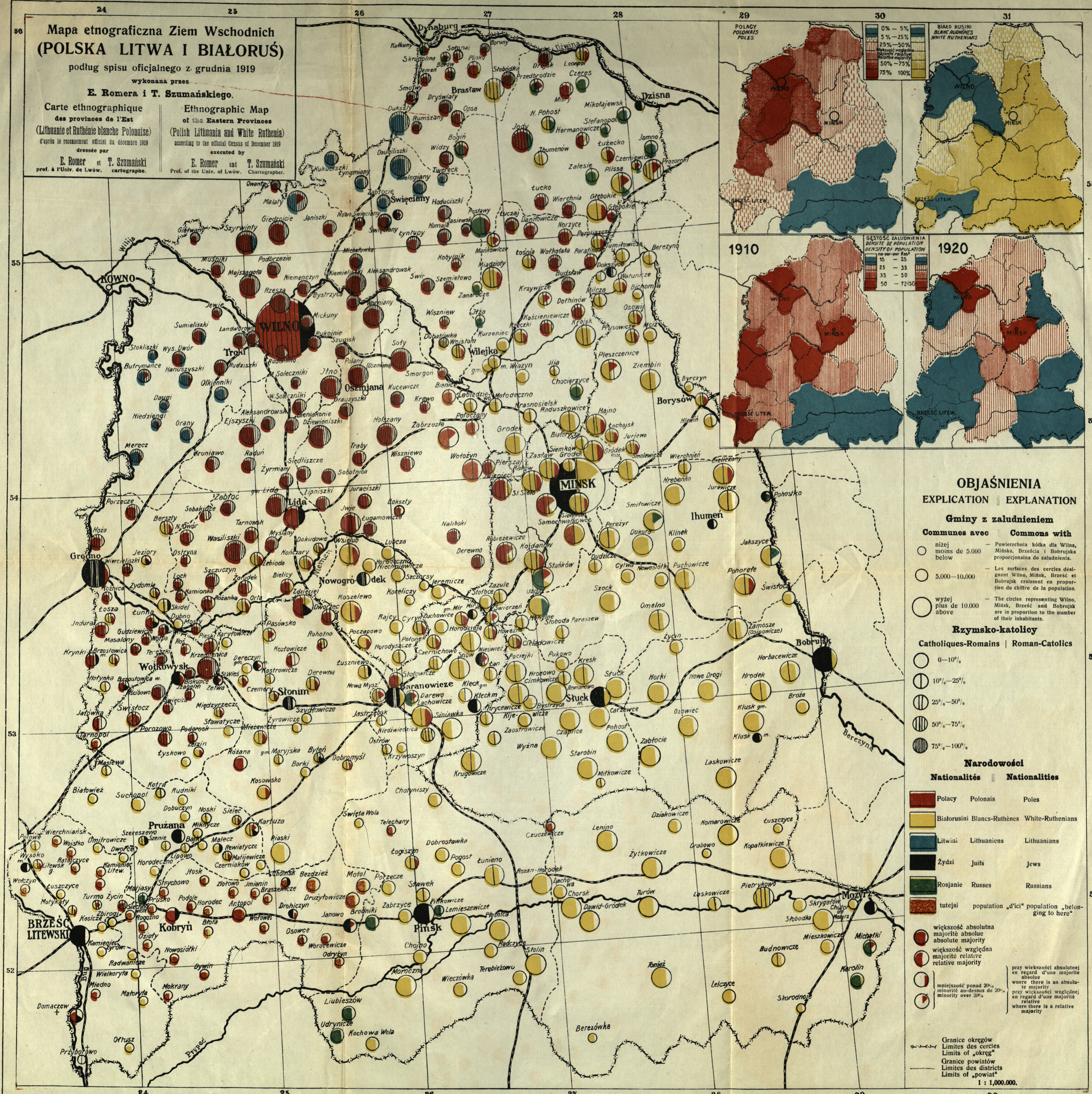
(Polish Lithuania and White Ruthenia)

according to the official Census of December 1919

executed by

E. Romer and T. Szumański

Prof. of the Univ. of Lwów. Cartographer.



**OBJAŚNIENIA
EXPLICATION || EXPLANATION**

**Gminy z zaludnieniem
Communes avec || Commons with**

- niżej / moins de 5.000 / below
- 5.000—10.000
- wyżej / plus de 10.000 / above

**Rzymsko-katolicy
Catholiques-Romains || Roman-Catolics**

- 0—10%
- 10%—25%
- 25%—50%
- 50%—75%
- 75%—100%

**Narodowości
Nationalités || Nationalities**

- Polacy / Polonais / Poles
- Białorusini / Blancs-Ruthènes / White-Ruthenians
- Litwini / Lithuaniens / Lithuanians
- Żydzi / Juifs / Jews
- Rosjanie / Russes / Russians
- tutejsi / population „d'ici” / population „belonging to here”

- większość absolutna / majorité absolue / absolute majority
- większość względna / majorité relative / relative majority
- mniejszość ponad 20% / minorité au-dessus de 20% / minority over 20%

pry większości absolutnej en regard d'une majorité absolue where there is an absolute majority
pry większości względnej en regard d'une majorité relative where there is a relative majority

Granice okręgów / Limites des cercles / Limits of „okręg”
Granice powiatów / Limites des districts / Limits of „powiat”
1 : 1,000,000.

2150c 2005

M III 769

zw. nr 2245



BIBLIOTEKA KÓRNICKA

2245 M-III-769