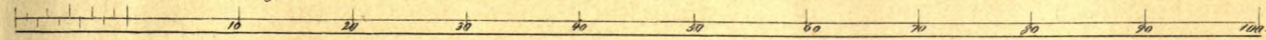


Grenzregulirungs-Karte

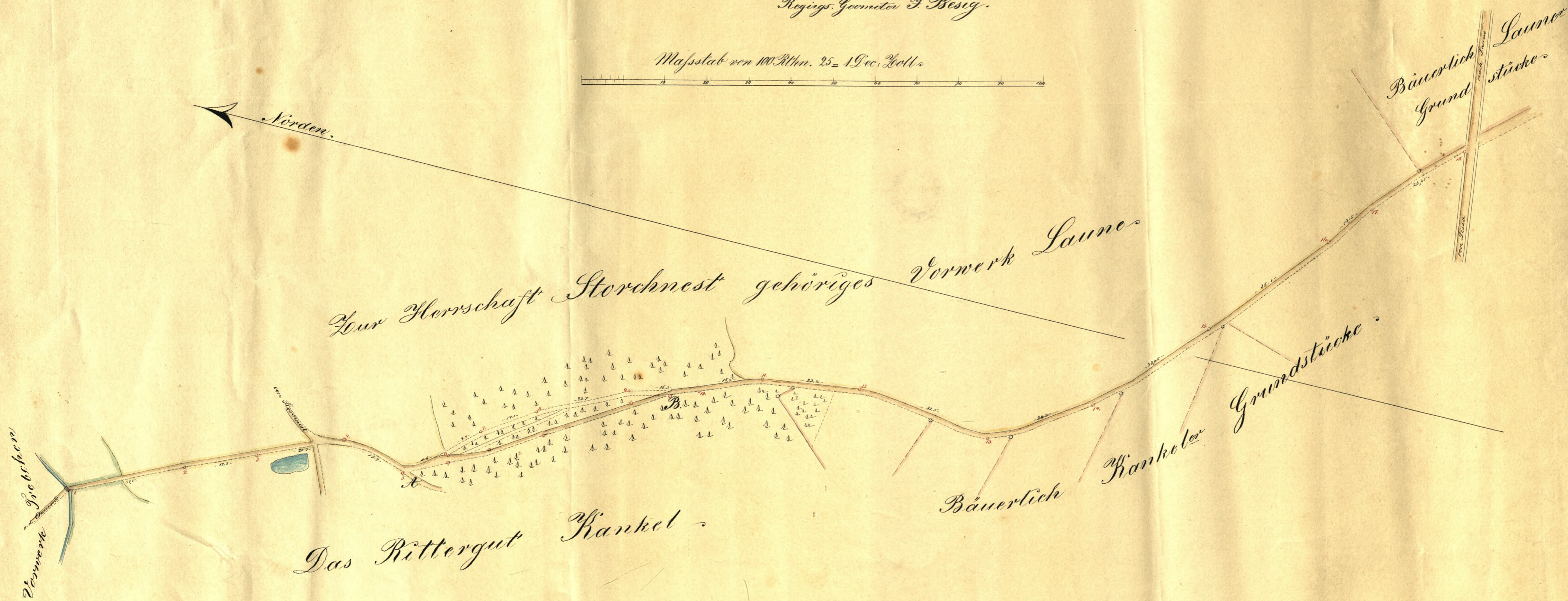
von dem zwischen dem zur Herrschaft Storchnest gehörigen Vorwerk Laune einer Seite, dem Rittergute Kankel und den bäuerlich Kankeler Grundstücken anderer Seite belegenen gemeinschaftlichen Grenzwege

Behufs Wiederherstellung der verdunkelten Grenzstrecke A B aufgenommen im Mai 1868 durch den königl. Forstschreibers Beamten u. Regiergs. Geometer F. Besig.

Maßstab von 100 Rthn. 25 = 1 Ge. Zoll.



Norden.





Nr inw. 1892
M III, 558.

*Gungulubom, in 7 Kartul
1888*

BIBLIOTEKA KÓRNICKA
M-III-558