

KURJER POZNAŃSKI

wychodzi dwa razy dziennie

w wydaniu porannem i wieczornem. — w niedzielę i święta tylko wydanie poranne. — W dni poświęczone tylko wydanie wieczorne

Odpowiedzialni kierownicy działów: kultury i sztuki Witold Noskowski, gospodarczego i giełdowego dr. Marjan Chełmicki, „Kurjera Wystawowego” dr. Stanisław Bernatt, za inne działy odpowiada Edmund Rakowski, za ogłoszenia i reklamy Antoni Leśniewicz, wszyscy w Poznaniu.

Dyrektor wydawnictwa: Roman Leitgeber.

Wydawnictwo Sp. Akc. Drukarnia Polska
w Poznaniu, św. Marcin 70.

Redaktor: Bohdan Jarochoński

Nr. 276

Poznań, wtorek dnia 18 czerwca 1929

Rok XXIV

Na stronie 3-ciej „KURJER WYSTAWOWY“

Z Klubu Narodowego

Warszawa, 18. 6. (Tel. wł.) Klub Narodowy został zwołany na 21 bm. Posiedzenie odbędzie się o godz. 11.30 przed południem. (w)

Wybory w Grodzisku Mazowieckim

Warszawa, 18. 6. (Tel. wł.) Wybory do rady miejskiej w Grodzisku Mazowieckim: BB. — 5 mandatów, przedmieścia — 2, PPS — 4 (mieli 6), komuniści — 3, rzemieślnicy żydowscy 2, katolicko-narodowi — 5, NPR. — 3, ortodoksi — 2. (w)

Konferencja u Piłsudskiego

Warszawa, 18. 6. (Tel. wł.) — W sobotę Piłsudski przyjął na dłuższej audjencji podsekretarza stanu Wysokiego. (w)

Nominacja Karskiego

Warszawa, 18. 6. (Tel. wł.) Kierownikiem wydziału polskiego i bałtyckiego w komisariacie ludowym spraw zagranicznych Sowietów został mianowany Michał Karski, dotychczasowy zastępca kierownika Dobranickiego, który został delegowany do Odessy. (w)

Konferencja przemysłowców polskich i niemieckich

Warszawa, 18. 6. (Tel. wł.) — Jak donosiliśmy, 27 bm. odbędzie się konferencja polskich i niemieckich przedstawicieli przemysłu maszynowego i wyrobów elektrotechnicznych.

W konferencji ze strony polskiej wezmą udział prof. Okolski, inż. Jenike, Zygmunt Okoniewski i prof. Żurawski; ze strony niemieckiej: Karol Lange, b. min. Raumer, inż. Müller oraz hr. Witzthum.

Uzgodnione stanowisko przemysłowców znajdzie wyraz w przyszłym traktacie handlowym.

Przedstawiciele polskiego przemysłu maszynowego mają sformułować postulaty swe na konferencję w ten sposób, aby import maszyn niemieckich do Polski nie poderwał polskiej produkcji maszynowej. (w)

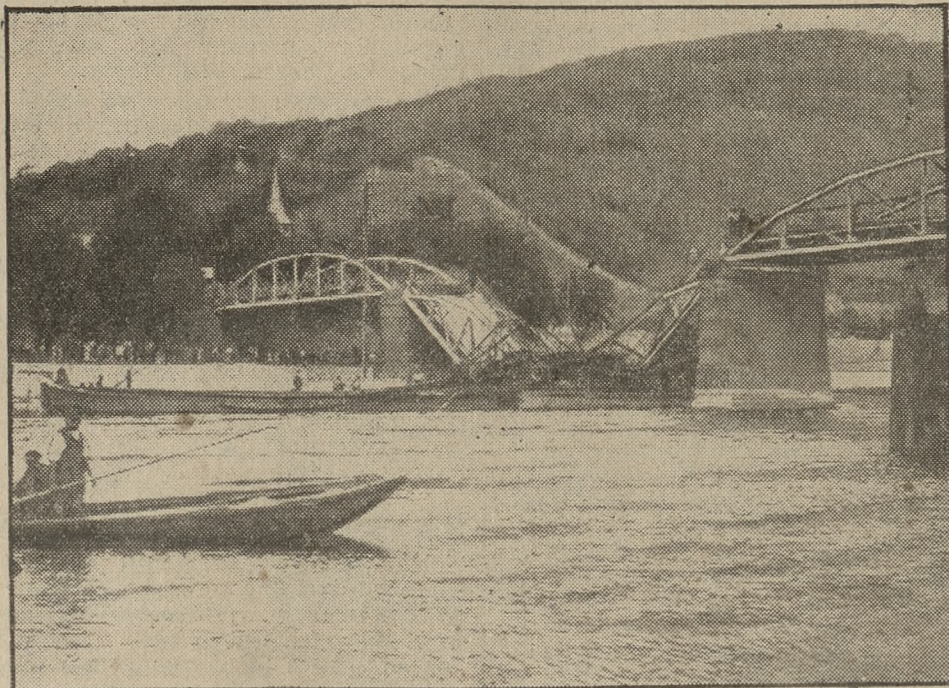
Rozprawa przeciwko b. posłowi Ulitzowi

Katowice, 17. 6. (PAT.) Rozprawa przeciwko b. posłowi sejmu śląskiego Ottonowi Ulitzowi została wyznaczona na dzień 27 bm.

Do rozprawy oprócz świadków wymienionych w akcie oskarżenia powołani zostali świadkowie przez obronę.

Przeciwko ewakuacji Nadrenji

Paryż, 17. 6. (WA.) W czasie poświęcenia pomnika ofiar wojny światowej w Perau Millerand wygłosił mowę, w której przestrzegal przed przedwczesnym opróżnieniem Nadrenji i wydaniem jednego jeszcze zastawu Niemcom. Gdyby żył jeszcze marszałek Foch — powędził Millerand — wystąpiłby z całym swym autorytetem przeciwko tej nieostrożności.



Zawalony most pod Klingenbergiem na Menie

Sprawa likwidacji mienia niemieckiego w Polsce

Rokowania bezpośrednie podjęte będą z końcem czerwca w Paryżu

Warszawa, 18. 6. (Tel. wł.) W wyniku kompromisu zawartego pomiędzy polskim i niemieckim delegatem w Madrycie w sprawie likwidacji mienia niemieckiego w Polsce, należy podkreślić, że bezpośrednie rokowania pomiędzy przedstawicielami rządu polskiego i niemieckiego będą podjęte jeszcze z końcem b. m. w Paryżu.

Ten wynik akcji, podjętej przez rząd niemiecki w Madrycie, — jak zapewnia Agencja Press — odpowiada stanowisku rządu polskiego.

Należy przypomnieć, że rząd polski przedstawił w Madrycie szczegółowe informacje, dotyczące każdego zlikwidowanego lub będącego w stanie likwidacji a zakwestjonowanego przez Niemców majątku. Na 360 spraw, które w mieniu skarga Graebego i Naumanna, większość jest bezsporna. Wiele majątków, na likwidację których uskarżają się ci posłowie, nie podlega likwidacji a to na mocy uchwały władz polskich, zakomunikowanej uprzednio władzom niemieckim.

Lista majątków przytoczonych w skardze może być sporna co najwyżej w kilkunastu wypadkach, ale i wówczas władze polskie posiadają argumenty prawne, przemawiające za słusznością jego stanowiska. (w)

Tajne składy broni i amunicji w Niemczech

Eksplozja amunicji w spalonej wili — Wykrycie składu broni w okolicach Hannoveru

Berlin, 18. 6. (Tel. wł.) W ustronnie położonej wili b. pilota wojennego i członka Stahlhelmu, Elstera, wybuchł dzisiaj pożar, w czasie którego wśród ogłuszającej detonacji eksplodował ukryty magazyn amunicji. Siła wybuchu zerwała dach domu.

Specjalna komisja wydobyła z pod gruzów 1 karabin maszynowy i 10 karabinów ręcznych.

Mieszkańcy domu twierdzą, że właścicielem nielegalnego magazynu broni był lokator, również członek Stahlhelmu, który wyjechał.

Tajne stosunki pomiędzy niemieckim i austriackim sztabem generalnym

Genewa, 17. 6. (PAT.) Min. Briand wystosował w imieniu konferencji ambasadorów do Rady Ligi Narodów pismo zawiadamiające, że likwidacja międzysojuszniczej wojskowej komisji kontrolnej w Austrii została przerwana.

Przy tej sposobności Briand stwierdził, że Austrija nie wykonała w całej rozciągłości zobowiązań rozbrojenio- wych, wpływających z traktatu St. Germain. Tak np. w posiadaniu wielkich prywatnych związków wojskowych znajdują się karabiny maszynowe, karabiny ręczne i amunicja. Pomiędzy sztabami generalnymi Rzeszy niemiec-

kiej i Austrii istnieją tajne stosunki. Wiedeń jest ośrodkiem bardzo rozwinętego potajemnego handlu bronią.

Równocześnie prasa donosi, że berlińska policja polityczna wykryła koło Hannoveru kilka nielegalnych składów broni Stahlhelmu.

W jednym tylko ukryciu znaleziono 10 karabinów maszynowych.

Przypuszcza się, że broń pochodzi z zapasów rozwiązanego w r. 1923 obozu nielegalnej Reichswehry pod Monastyrzem.

Nielegalna Reichswehra była, jak wiadomo, tworem b. ministra Reichswehry Goesslera, powołanym do życia dla rozprawy orężnej z Polską. B Z

Dziwne aluzje Mac Donalda

Paryż 17. 6. (PAT.) „Petit Parisien” i „Echo de Paris” żywo krytykują zamieszczoną w „Sunday Times” artykuł Mac Donalda, w którym poruszając kwestię mniejszości narodowych, czyni on aluzje do Alzacji.

Wojna w roku 1930

w wyobraźni generała niemieckiego
(Korespondencja własna).

General pruski Freiherr von Schöneich wydał książkę pod tytułem: „Vom vorigen zum nächsten Krieg”, czyli „Od wojny przeszłej do przyszłej”, gdzie opisuje metody i środki walki przyszłej wielkiej wojny technicznej, której wybuch przepowiada na rok 1930 i która ma mieć przebieg następujący:

Idea komunizmu, podsycona przez agitatorów Moskwy, wznieci rewolucję w Azji. Szczepcy indyjskie staną do walki przeciw uciskowi angielskiemu, wytruwając systematycznie wojska angielskie w Indjach. Niebawem obudzi się Egipt, który trawiony utajoną nienawiścią do Anglii, rozpocznie pierwsze kroki nieprzyjacielskie tajemniczymi aktami sabotażu w kanale Suezkim, zamachami na przedstawicieli suwerenności angielskiej i wreszcie otwartą walką o postulat wolnościowe. Będą to pierwsze oznaki „przebudzenia się” ludów wschodnich. Naprężone stosunki między Stanami Zjednoczonymi Ameryki a Japonją o koncesje w Chinach przeobrażą się w wyraźny konflikt, zagrażający pokojowi na Pacyfiku. Wybuch rewolucja bolszewicka w Polsce, która skłania Niemcy do obsadzenia utraconych obszarów „pruskich” na rzekomą prośbę tamtejszej ludności. Francja podnosi natychmiast najenergiczniejszy protest, skutkiem którego sytuacja staje się poważna i napięta.

Dzieje się to w końcu kwietnia 1930 roku. Dnia 1 maja 1930 r. zbiera się gabinet Rzeszy: na salę wpadają członkowie patryjotycznych związków z przywódcą partii wolnościowej na czele, który oświadcza zdumionym ministrom, że nareszcie wybiła godzina zemsty, wzywająca do natychmiastowego działania.

— Śmiałe słowa, panie pośle, — przerywa prezydent Rzeszy. — Czemu pan jednak pokona naszych wrogów?

— Bakcył tyfusowy i promienie śmiercionośne — oto nasza broń! — odpowiada z dumnym uśmiechem przywódca. — Na naszej granicy zachodniej od Szwajcarii do Holandji stoją trzy kordony obrony lotniczej, zaopatrzone w promienie śmiercionośne, które nie przepuszczą żadnego samolotu nieprzyjacielskiego przez granicę. Wytworzą one w powietrzu na wysokości do 20 kilometrów taki upał, że piloci nieprzyjacielscy nie wytrzymają go dłużej nad dwie minuty, a zbiorniki z benzyną będą musiały eksplodować. Ponieważ jednak należy liczyć się z tem, że kilku wśród lotników, zanim spadną na ziemię, zdążą zrzucić z samolotu parę bomb, zaopatrzyliśmy ludność strefy granicznej w maski gazowe najlepszego typu.

Jeśli z powodu wypadków w Polsce Francja zaatakuje Niemcy, czego należy się spodziewać, wtedy utraci ona w ciągu 24 godzin cztery piąte swej floty powietrznej; dzięki już temu tylko faktowi zwycięstwo Niemiec będzie zapewnione. Jeśli jednak Francja nie przystąpi do ofensywy, to trzeba ją do tego zmusić przez zatrucie studni i wodociągów w jej głównych ośrodkach przemysłowych.

W dniu 1 maja — prawie o jednakowej porze — obraduje Rada ministrów w pałacu Elizejskim w Paryżu i uchwała wysłanie Niemcom ultimatum, żądającego natychmiastowego wycofania wojsk niemieckich z Polski. Brak odpowiedzi na ultimatum po upływie 24 godzin pociągnie za sobą rozpoczęcie działań wojennych.

Rozkład autobusowy
patrz strona 6

Rozkład jazdy autobusowej Kurjera Poznańskiego

Autobusy PZ. 44390 — 44391 kursują na linii

Poznań - Mur. Goślina - Rogoźno - Ryczywół

Miejsce postoju: ulica Mostowa.

właściciel Teodozja Gruszkiewiczowa, Poznań, ul. Szwajcarska 19.

Odjazd		Km	Stacje	Cena groszy	Przyjazd		
7,00	12,50	19,00	—	—	8,00	11,55	18,35
7,50	13,40	19,50	22	150	7,10	11,10	17,50
8,40	14,45	20,50	44	150	6,25	10,25	17,00
9,00	15,20	21,20	60	100	5,40	10,00	16,30

Autobus PZ. 44172 kursuje na linii

Oborniki - Mur. Goślina - Poznań

Odjazd		Km	Stacje	Cena groszy	Przyjazd		
6,30	10,20	16,50	—	—	9,10	14,35	20,40
7,05	11,05	17,45	20	150	8,25	13,50	19,55
7,40	11,55	18,35	42	150	7,50	12,50	19,00

Rozkład jazdy autobusowej Kurjera Poznańskiego

Autobus PZ. 10636 kursuje na linii

Poznań-Puszczykowo-Mosina

Miejsce postoju: ulica Artyleryjska.

Właściciele autobusu: Antoni Kmiecik, Mosina, pow. Śrem, Antoni Tyliński, Mosina, pow. Śrem, Henryk Szczerkowski, Poznań, Kopernika 4.

Odjazd		Km	Stacje	Cena groszy	Przyjazd		
22,10	19,00	14,30	9,30	—	8,40	11,25	16,40
22,15	19,15	14,45	9,45	8	8,25	11,10	16,25
22,23	19,23	14,53	9,53	12	8,17	11,02	16,17
22,28	19,28	14,58	9,58	14	8,12	10,57	16,12
22,40	19,40	15,10	10,10	21	8,00	10,45	16,00



Jedna z galer cesarza Kaliguli, wydobyta ostatnio z dna jeziora Nemi

Jak uczyć mówić głuchoniemych?

Kto kiedykolwiek miał sposobność obserwowania jak uczyć mówić głuchoniemych, wie, jakie to trudne jest zadanie. W tej mozolnej pracy próbowano już różnych metod pomocniczych; jedna z ostatnich, stosowana do niedawna, polegała na wzrokiem umysłowaniu istoty i znaczenia głosu przez zwracanie uwagi ucznia na drgania, jakie wywołuje głos na ustach mówiącego, i nakłonienie go do naśladowania tego głosu.

W Ameryce praktykują obecnie nową metodę, która ma ułatwić naukę mówienia przez to, że głos przeistacza się w fale świetlną, która zmienia swój wygląd zależnie od intonacji głosu.

Nauczanie odbywa się w ten sposób, że nauczyciel wymawia do specjalnie w tym celu zbudowanego mikrofonu głoskę lub proste słowo, brzmiące jak najwyraźniej.

Skutkiem tego tworzy się w mikrofonie fala świetlna, którą uczeń obserwuje, usiłując wydobyć z siebie taki sam głos, któryby wywołał światło spostrzeżone. Przy tej próbie uczeń może zauważyć własne błędy wymowy i dążyć do ich usunięcia.

Ciekawe jest działanie mikrofonu, w którym pod wpływem głosu, uderzającego w membraną, powstaje prąd elektryczny o takiej samej częstotliwości, jaką posiada głos wysyłany przez mówiącego. Prąd elektryczny przenosi drgania głosu na małe lustro, które rzuca wiązkę światła w kierunku ucznia głuchoniemego. Siła tego światła jest zależna od częstotliwości drgań lusterka, a te zaś od siły intonacji głosu.

Podobno uczniowie zdradzają niezmiernie zainteresowanie dla nowej metody nauczania, która zdaniem wychowawców daje wyniki bardziej pomyślne niż metody dotychczasowe. (L)

Ś. p.

Marja Goślińska

kochana córka, siostra i narzeczona, zasnęła w Bogu opatrzona św. Sakramentami, po długich cierpieniach. Pogrzeb odbędzie się we wtorek dnia 18 b. m. o godz. 6,30 wieczorem z kostnicy cmentarza Jeżyckiego.

W smutku pogrążeni
rodzina i narzeczony

Poznań, Ostrów, Warszawa. jp 2040

W Pyzdrach (st. kol. W rzeźnia), w Gimnazjum koedu kacyjnem Magistratu (typ humanistyczny, z prawami gimnazjów państwowych)

egzaminu wstępne

do klas IV — VIII odbędzie się w dniach od 24 do 26 czerwca i od 29 do 31 sierpnia r. b. dw 3438

Zwapnienie żył

stan podniecony, zawroty głowy. Zadzacie bezpłatnej broszury o nieszkodliwym leczeniu domowym. nw 11123

Dr. Gebhard i S-ka, Gdansk 53

W mieście Mroczy powiatu wyrzyckiego wakuje posada **BURMISTRZA**

z uposażeniem wydlug grupy IX, szczebel „a” ustawy o uposażeniu urzędników państwowych, z dnia 9. 10. 1923 r., plus 20% dodatku reprezentacyjnego

Kandydaci z dłuższą praktyką w urzędach samorządowych lub państwowych, z ukończonym wiekiem 30, a nieprzekroczonym 40, złożą swe wnioski z własnoręcznie pisanyim życiorysem, świadectwem moralności, odpisami świadectw i podaniem referencji do dnia 30 czerwca r. b. na ręce przewodniczącego Rady Miejskiej p. **Czesława Bielawskiego**.

Lokomobile 100 HP.

traka leżącego 800 m/m szerokości, oraz heblarkę 3-ch stronną, natychmiast zakupimy. „STAL” — Warszawa, Przejazd 1 — Telefon 232-24. zw 17013

1 SPRZEDAŻE

Antyki
wielki wybór Bracia Pióro Alce Marcinkowskiego 28 Kp 2 378

8 DO WYMAJĘCIA

Małżeństwu
wynajmie pokój używaniem kuchni „Fragut”. Koza 21.

11 POKOJE UMEBL.

Pokoje
wynajmie 2 intelig. osobom Łąkowa 7. III. lewo. 1. wejście. zdw 99 733

22 ROZMAJTE

Parkiety
układanie nowych, przeróbki, odnawianie starych, szybko, tanio solidnie wykonuje Kalficki, ul. Marszałka Pocha 55 b, Poznań. zdp 99 956

Przepisuje
maszyna najtaniej Spokojna 27. II. front. zdw 99 666

Fryzjerna
dla pań i panów w Nowym Dworcu Zachodnim (Łazarzkim) otwarta dzień i noc w niedzielę i święta. Pp 11 075-23-192

27 SZUKA PRACY

Ogłoszenia do 30 słów dla poszukujących posady w tej rubryce obliczamy po jednej trzeciej cenie drobnych

Sierota
inteligentna, lat 19, uczciwa, dobre świadectwa szuka posady kasjerki lub innej możliwej na P. W. K. Oferty Kurjer zdp 99 939

Krawcowa
pierwszorzędna na garderobe damska i dziecięca poleca się w dom. Oferty Kurjer zdw 99 911

Dziewczynna
uczciwa, chętna poszukuje posady do wszystkiego lub do dziecka. Oferty Kurjer zdp 99 926

28 WOLNE MIEJSCA

Panów (Panie)
do sprzedaży pokupnego aparatu z kaucją do 100 zł. Zysk zapewniony. Oferty Kurjer zdp 100 052

Przedpłata od lipca 1929 r. za 6-miesięczną wycenę wycenę tygodniowego dodatku „Ilustracja Poznańska” w Poznaniu w eksped. zł 4,00, w agencjach w mieście zł 4,50 z odnośnikiem do domu w Poznaniu zł 4,70, z odnośnikiem przez pocztę poza Poznaniem miesięcznie zł 4,86, kwartalnie zł 14,58, pod opaską w Polsce zł 9,00, pod opaską w innych krajach zł 11,00. W razie wypadków, spowodowanych siłą wyższą, przeszkód w zakładzie, strajków itp., wydawn. nie odpowiada za dostarczenie pisma, a abonentowi nie ma prawa domagania się niedostarczenia numerów lub odszkodowania. Telefony do redakcji i administracji: 4461. 1476. 3307. 3524. 3525. 4072, w niedziele, święta i noca tylko 1476 i 3524 — P. K. O. Poznań nr. 209149.

Dla wygody czytelników naszych zamieszczamy poniżej kwity abonamentowe; tych wszystkich, którym chodzenie na pocztę sprawia trudności, prosimy jeden kwit, odpowiednio wypełniony, odesłać na najbliższy urząd pocztowy, a listowy zgłosi się po przedpłatę przy najbliższej sposobności. **Zamówienie prosimy uskutecznić przed 25 b. m.**, gdyż tylko wówczas poręcza poczta dostawę wszystkich egzemplarzy bez przerwy. Drugi kwit prosimy wręczyć sąsiadowi z zachęceniem do zaabonowania „Kurjera Poznańskiego”.

Kwit kwartalny na zamówienie gazety

Niżej podpisany zamawia:

Tytuł gazety	Miejsce wydania	Czas przedpłaty	Cena	Oprocent. i manipul.	Razem
Kurjer Poznański (Wychodzi dwa razy dziennie — razem 20 stron, co tydzień bezpłatny dodatek „Ilustracja Poznańska”)	Poznań	III. kwartał 1929r. miesiące lipiec, sierpień, wrzesień	12,00	2,58	14,58

Imię, nazwisko i dokładny adres zamawiającego.
Pokwitowanie urzędu pocztowego.
Z odebrania powyższej sumy kwitujemy.

Kwit kwartalny na zamówienie gazety

Niżej podpisany zamawia:

Tytuł gazety	Miejsce wydania	Czas przedpłaty	Cena	Oprocent. i manipul.	Razem
Kurjer Poznański (Wychodzi dwa razy dziennie — razem 20 stron, co tydzień bezpłatny dodatek „Ilustracja Poznańska”)	Poznań	III. kwartał 1929r. miesiące lipiec, sierpień, wrzesień	12,00	2,58	14,58

Imię, nazwisko i dokładny adres zamawiającego.
Pokwitowanie urzędu pocztowego.
Z odebrania powyższej sumy kwitujemy.

87. Ostrów Wlkp.-Łódź-Warszawa i z powrotem. 87.

O		P		O		O		O		O		O		P	
1-3	1-3	1-3	1-3	1-3	1-3	1-3	1-3	1-3	1-3	1-3	1-3	1-3	1-3	1-3	1-3
980	1820	---	---	---	---	---	---	---	---	---	---	---	---	---	---
1040	1818	---	---	---	---	---	---	---	---	---	---	---	---	---	---
1707	2302	---	---	---	---	---	---	---	---	---	---	---	---	---	---
2006	036	---	---	---	---	---	---	---	---	---	---	---	---	---	---

D. K. P. Warszawa
Stacje: Ostrów Wlkp., Łódź, Warszawa

88. Łowicz-Skierniewice 88.
D. K. P. Warszawa
Stacje: Łowicz, Skierniewice

O		P		O		O		O		O		O		P	
1-3	1-3	1-3	1-3	1-3	1-3	1-3	1-3	1-3	1-3	1-3	1-3	1-3	1-3	1-3	1-3
645	1150	---	---	---	---	---	---	---	---	---	---	---	---	---	---

D. K. P. Warszawa
Stacje: Kutno, Łódź, Kaliska, Warszawa

89. Kutno-Płock-Radziwie i z powrotem 89.
D. K. P. Warszawa
Stacje: Kutno, Płock, Radziwie

O		P		O		O		O		O		O		P	
1-3	1-3	1-3	1-3	1-3	1-3	1-3	1-3	1-3	1-3	1-3	1-3	1-3	1-3	1-3	1-3
170	1049	---	---	---	---	---	---	---	---	---	---	---	---	---	---

D. K. P. Poznań
Stacje: Poznań, Warszawa, Poznań

91. Poznań-Poznań Wschodni i z powrotem (wszystkie pociągi) ruch podmiejski. 91.
D. K. P. Poznań
Stacje: Poznań, Poznań Wschodni

O		P		O		O		O		O		O		P	
1-3	1-3	1-3	1-3	1-3	1-3	1-3	1-3	1-3	1-3	1-3	1-3	1-3	1-3	1-3	1-3
930	1820	---	---	---	---	---	---	---	---	---	---	---	---	---	---

98. Kraków-Lwów-Stanisławów i z powrotem. 98.

P		O		P		O		P		O		P		O	
1-3	1-3	1-3	1-3	1-3	1-3	1-3	1-3	1-3	1-3	1-3	1-3	1-3	1-3	1-3	1-3
150	740	1100	1283	1523	2350	---	---	---	---	---	---	---	---	---	---

D. K. P. Warszawa
Stacje: Warszawa, Sosnowiec, Katowice

99. Warszawa-Sosnowiec-Katowice i z powrotem. 99.
D. K. P. Warszawa
Stacje: Warszawa, Sosnowiec, Katowice

O		P		O		O		O		O		O		P	
1-3	1-3	1-3	1-3	1-3	1-3	1-3	1-3	1-3	1-3	1-3	1-3	1-3	1-3	1-3	1-3
045	730	1045	1450	1940	2140	2255	---	---	---	---	---	---	---	---	---

D. K. P. Chojnice
Stacje: Chojnice, Kartuszy

100. Chojnice-Kocierzyna-Kartuszy i z powrotem. 100.
D. K. P. Chojnice
Stacje: Chojnice, Kocierzyna, Kartuszy

O		P		O		O		O		O		O		P	
1-3	1-3	1-3	1-3	1-3	1-3	1-3	1-3	1-3	1-3	1-3	1-3	1-3	1-3	1-3	1-3
510	1439	1716	---	---	---	---	---	---	---	---	---	---	---	---	---

Od 15. V. do 15. IX. 1929.
Uwaga do druki 92-100. Umieszczone są przy oznaczeniach stacji oznaczenia nowych pociągów, do którego w tej chwili
treść przeliczeń.

92. Poznań—Bydgoszcz—Gdańsk—Gdynia—Hel i z powrotem. 92.

Table with columns: P/O, O, P, Stacje, P/O, O, P. Rows include stations like Poznań, Bydgoszcz, Gdańsk, Gdynia, Hel.

93. Poznań—Września—Warszawa—Wino i z powrotem 93.

Table with columns: P/O, O, P, Stacje, P/O, O, P. Rows include stations like Poznań, Września, Kutno, Warszawa, Wino.

95. Warszawa—Lublin—Rozwadów—Lwów 95.

Table with columns: P, O, P, Stacje, P, O, P. Rows include stations like Warszawa, Lublin, Rozwadów, Lwów.

95a. Warszawa—Lublin—Rejowiec—Lwów 95a.

Table with columns: P/O, O, P, Stacje, P/O, O, P. Rows include stations like Warszawa, Lublin, Rejowiec, Lwów.

94. Poznań—Rawicz—Wrocław—Usti n. Orlicz—Prah 94.

Table with columns: P/O, O, P, Stacje, P/O, O, P. Rows include stations like Poznań, Rawicz, Wrocław, Usti n. Orlicz, Praha.

97. Poznań—Katowice—Lwów—Stanisławów i z powrotem 97.

Table with columns: P/O, O, P, Stacje, P/O, O, P. Rows include stations like Poznań, Katowice, Lwów, Stanisławów.

96. Warszawa—Kraków i z powrotem 96.

Table with columns: P, P*, O, P, Stacje, P, P*, O, P. Rows include stations like Warszawa, Kraków.

97a. Warszawa—Białystok—Wino i z powrotem.

Table with columns: P/O, O, P, Stacje, P/O, O, P. Rows include stations like Warszawa, Białystok, Wino.