

# Nie ma pozwolenia na obwodnicę Jarocin

Pomiary gruntów wykonywane w ubiegłym tygodniu w Cielczy obudziły nadzieję na wcześniejszą budowę obwodnicy Jarocina. Tymczasem Generalna Dyrekcja Dróg Krajowych i Autostrad wciąż nie ma pozwolenia na budowę. Urzędnicy rozwiewają wszelkie domysły - inwestycja nie będzie realizowana w tym roku.

s.III



GAZETA  
**Jarocińska**

nr 40 (120) 2 października 2009 r.

ISSN 1896-8104  
Dodatek do „Gazety Jarocińskiej”

gospodarka, ogłoszenia, komunikaty

# magazyn

GAZETY JAROCIŃSKIEJ



## Kopią, zasypują, kopią...

Na ul. Św. Ducha w Jarocinie ułożono rury kanalizacji deszczowej i zasypano wykop. Kilkanaście dni później znów zaczęto kopać, by wymienić wodociąg. Teraz podobne prace trwają na osiedlu 1000-lecia, m.in. ul. Waryńskiego. Czy budowy wszystkich sieci nie można połączyć, żeby nie rozkopywać ulic kilka razy?

s. III

**512** ogłoszeń drobnych **120** auto-moto **93** rolnicze **54** nieruchomości **36** praca



stronę redaguje

(0-62) 749-86-49  
konieczna@gj.com.plANNA  
KONIECZNADYŻURY  
PEŁNIA

• Powiatowy Rzecznik Konsumentów w każdy wtorek i piątek w godz. 8.00 - 14.00 w środy w godz. 10.00 - 16.00 ul. Kościuszki 16, pok. nr 2 tel. (0-62) 747-73-42

• Powiatowy Urząd Pracy w Jarocinie tel. (0-62) 747-35-79 lub (0-62) 505-25-87 promocja zatrudnienia i instytucje rynku pracy: tel. wew. 40 instrumenty rynku pracy - formy pomocy dla pracodawców i bezrobotnych: tel. wew. 41

• Urząd Skarbowy w Jarocinie podatek dochodowy od osób fizycznych: tel. (0-62) 505-60-40 podatek dochodowy od osób prawnych: tel. (0-62) 505-60-54 podatek od towarów i usług: tel. (0-62) 505-60-33 podatek od spadków, darowizn i od czynności cywilnoprawnych: tel. (0-62) 505-60-34

• Punkt Informacyjny Funduszy Europejskich w Jarocinie Starostwo Powiatowe, pokój nr 5a tel. (0-62) 747-19-74

• Jarociński Fundusz Poręczeń Kredytowych Urząd Miejski w Jarocinie tel. (0-62) 747-26-11 wew. 202

• Powiatowe Centrum Pomocy Rodzinie w Jarocinie tel. (0-62) 505-50-85 lub (0-62) 505-46-06

• Państwowa Inspekcja Pracy w Ostrowie Wlkp. tel. (0-62) 737-46-00

• Ośrodek Interwencji Kryzysowej tel. (0-62) 747-74-60 dodatkowe dyżury od godz. 16.00 do 19.00

Państwo pomaga na starych zasadach

# Studia na kredyt

Oprocentowanie kredytu studentckiego to teraz niecałe 1,9%. Kredyty takie dotowane są przez państwo, a przez to udzielane na preferencyjnych warunkach. Co więcej, spłata kredytu następuje dopiero po dwóch latach od zakończenia studiów i do tego czasu student nie płaci żadnych odsetek. Pokrywa je Bank Gospodarstwa Krajowego. Dopiero potem następuje spłata kapitału i naliczanych na bieżąco odsetek. Kredyt spłaca się dwukrotnie dłużej niż się go pobierało, co oznacza, że wysokość rat nie będzie zbyt obciążała domowego budżetu. Studenci, którzy wcześniej przez 5 lat pobierali 600 zł kredytu miesięcznie (poza dwoma miesiącami wakacji - przyp. red.) i teraz zaczynają go spłacać, mają 274 zł raty. W trudniejszej sytuacji mogą się znaleźć studenci, którzy nagłe przerwą naukę. Wtedy kredyt trzeba zacząć spłacać od razu.

Nie każdy student otrzyma jednak preferencyjny kredyt. Z jednej strony musi mieć poręczenieli, czyli najczęściej rodziców, którzy będą dla banku wiarygodni. Jeśli kredytobiorca takiej możliwości nie ma, może się zwrócić o poręczenie Banku Gospodarstwa

Krajowego albo Agencji Restrukturyzacji i Modernizacji Rolnictwa, jeśli student pochodzi z obszarów wiejskich. Z drugiej strony, zarobki rodziców nie mogą być za wysokie. W ubiegłym roku dochód na głowę członka rodziny, który dawał pierwszeństwo w uzyskaniu pożyczki, wynosił 2,5 tys. zł. W tym roku może on być nieco wyższy.

Niestety, ten produkt nie wygląda zbyt ciekawie z punktu widzenia banków i kolejne instytucje wycofują się z jego oferowania. Dwa lata temu zrobił to BZ WBK, a w ostatnim roku BGŻ. Nadal udzielają ich Bank Pekao, PKO BP, Bank Polskiej Spółdzielczości i Gospodarczy Bank Wielkopolski. Kredyty studentckie oznaczają dla banków dość dużo pracy, a niewiele zysku.

Zainteresowanie preferencyjnym kredytem tracą jednak nie tylko instytucje finansowe, ale i studenci. Ministerstwo Nauki i Szkolnictwa Wyższego pracuje nad unowocześnieniem tego programu. Sytuacja może się więc zmienić. Obecna formuła udzielania kredytów studentckich powstała w 1998 r.

(ann)

Kolejny konkurs w ramach WRPO

## Miliony do podziału

Zarząd Województwa Wielkopolskiego prowadzi nabór wniosków o dofinansowanie projektów ze środków Europejskiego Funduszu Rozwoju Regionalnego w ramach Wielkopolskiego Regionalnego Programu Operacyjnego na lata 2007 - 2013, dla Działania 3.6 - Poprawa bezpieczeństwa środowiskowego i ekologicznego. Szacunkowa wielkość kwoty przewidzianej do rozdysponowania w konkursie wynosi ok. 7 mln zł.

Poziom dofinansowania projektów z EFRR: nie objętych pomocą publiczną - maksymalnie 60% kosztów kwalifikowanych inwestycji i projektów objętych pomocą publiczną - nie więcej niż 60%.

Oferty w konkursie można składać do 2 października w siedzibie Wojewódzkiego Funduszu Ochrony Środowiska i Gospodarki Wodnej w Poznaniu, od poniedziałku do piątku w godzinach od 8.00 do 15.00 lub wysłać pocztą za potwierdzeniem, bądź przesyłką kurierską. Decyduje data wpływu dokumentacji.

Termin rozstrzygnięcia konkursu - luty 2010 roku.

Pytania można kierować na adres e-mail: dfe@wfosgw.poznan.pl bądź telefonicznie pod nr tel. (0-61) 845-62-73, (lub końcówki: 10, 63, 68, 71, 72).

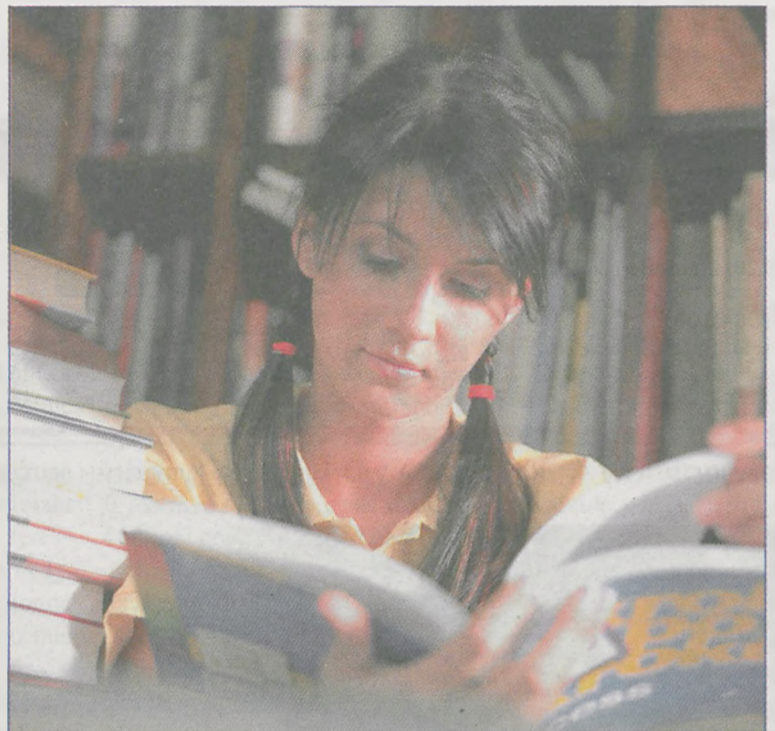
Trwa również nabór wniosków o dofinansowanie projektów z tego samego źródła, ale w ramach Działania 6.1 „Turystyka” Schemat I „Infrastruktura turystyczna”. Szacunkowa wielkość kwoty przewidzianej do rozdysponowania w konkursie wynosi 22.000.000 euro (91.300.000 zł). W ramach konkursu dofinansowanie mogą otrzymać projekty związane z budową, rozbudową i modernizacją szeroko pojętej infrastruktury turystycznej znajdującej się na terenie województwa wielkopolskiego.

Wnioski o dofinansowanie projektów należy składać w siedzibie Urzędu Marszałkowskiego Województwa Wielkopolskiego, w Departamencie Wdrażania Programu Regionalnego w Poznaniu, od poniedziałku do piątku

w godzinach od 8.00 do 15.00 lub wysłać pocztą za potwierdzeniem, bądź przesyłką kurierską. Decyduje data wpływu dokumentacji do jednostki. Oferty konkursowe można składać do 26 listopada. Termin rozstrzygnięcia konkursu - marzec 2010 roku. Ewentualne pytania związane z konkursem można kierować na adres e-mail: agata.krzeszowiak@umww.pl lub telefonicznie pod numerem (0-61) 858-12-52.

Wzory wniosków, umów o dofinansowanie, kryteria wyboru projektów oraz instrukcje wypełniania formularzy w obu konkursach są dostępne na stronie internetowej: www.wrpo.wielkopolskie.pl. Dodatkowe informacje można także uzyskać w Punkcie Informacyjnym Funduszy Europejskich w Starostwie Powiatowym w Jarocinie, al. Niepodległości 10 -12, tel. (0-62) 747-19-74, adres e-mail: jarocin.wrpo@wielkopolskie.pl, serwis informacyjny: www.funduszeuropejskie.gov.pl.

(ann)



### KREDYT STUDENCKI KROK PO KROKU

1. W dziekanacie uczelni należy uzyskać zaświadczenie potwierdzające status studenta.
2. Trzeba wybrać jeden z czterech banków. Oferta wszędzie będzie taka sama, a różnice mogą dotyczyć podejścia do poręczenieli.
3. Do 15 listopada składamy wniosek o kredyt wraz z niezbędnymi dokumentami, przede wszystkim z zaświadczeniem z urzędu skarbowego o dochodach studenta i członków jego rodziny.
4. Dwa tygodnie później podana zostanie maksymalna wysokość dochodu dająca pierwszeństwo w staraniu się o kredyt.
5. Pieniądze z wyrównaniem od października najczęściej są wypłacane już w nowym roku kalendarzowym.
6. Najpóźniej do 15 lutego bank poinformuje, czy przedstawione zabezpieczenie spłaty kredytu jest wystarczające. Jeśli nie, można się jeszcze starać o kredyt w innym banku.
7. Co pół roku należy przedstawiać bankowi zaświadczenie potwierdzające kontynuację studiów.
8. Na koniec nauki, jeśli student znajdzie się w grupie 5% najlepszych absolwentów, może się starać o umorzenie jednej piątej kredytu. Takie umorzenie może nastąpić również ze względu na trudną sytuację życiową.

### Pośrednictwo bez licencji

Trzy agencje pośrednictwa pracy zatrudniające Polaków i Litwinów w Kornwalii i Szkocji straciły licencję z powodu niewłaściwego traktowania pracowników - ogłosiła GLA (Gangmasters Licencing Authority), brytyjska komórka zajmująca się przyznawaniem licencji.

Agencje AAW Contract Services, JDSS oraz EU Labour specjalizowały się w werbowaniu pracowników w wieku 20 - 30 lat z nowych państw Unii Europejskiej, głównie z Polski i Litwy, do prac przy zbiorach żonkili w Kornwalii. Po zakończeniu zbiorów pracowników przenoszono do Szkocji. Inspektorzy GLA wykryli „rozbudowany i skomplikowany mechanizm wyzysku”, polegający na tym, że jeden pośrednik odpowiadał za werbowanie pracowników, a inny za ich zakwaterowanie i transport. Pracownicy nie otrzymywali tygodniowych rozliczeń

zarobku i potrąceń. Nie mieli w związku z tym wyobrażenia, ile pieniędzy im się należy.

GLA, nadzorująca praktyki zatrudnienia w rolnictwie i przetwórstwie żywności, wytoczyła trzem pośrednikom sprawę sądową. Dochodzenie GLA ustaliło, że pracownicy mieszkali na kempingach w prymitywnych warunkach, zarabiali 50 funtów tygodniowo (ok. 240 zł). Wypłatę części należnego im wynagrodzenia zatrzymywano i wypłacano dopiero z chwilą zakończenia pracy. W przypadku odejścia z pracy zalegający pieniądze w ogóle nie przekazywano.

W maju tego roku GLA odebrała też licencję innemu pośrednikowi zatrudniającemu głównie Polaków - Sapphire Trading z Southampton w południowej Anglii, który werbował pracowników dla jednego z hurtowych dostawców Tesco.

(źródło: www.interia.pl)

Oferty pracy w kraju na dzień 25.09.2009 r.

grafik komputerowy, szwaczka, ślusarz-spawacz, szklarz, lakiernik samochodowy, mechanik wózków widłowych - platformowych, kierownik produkcji, malarz, szpachlarz, szwaczka (prace interwencyjne), stolarze, specjalista ds. spedycji, murarz, zbrojarz, brukarz, pakowacz, pracownik magazynu, nauczyciel w przedszkolu lub nauczania zintegrowanego

Wszystkie oferty pracy w kraju dostępne są na:  
www.epuls.praca.gov.pl oraz na www.pup.jarocin.pl

Oferty pracy za granicą na dzień 25.09.2009 r.

Hiszpania - lekarze, Wielka Brytania - opiekun, kierowca minibusu/pracownik fizyczny, pracownik sezonowy w ogrodnictwie, Dania - kierowca w transporcie międzynarodowym, Irlandia - rozbieracz/wykrawacz/ubojowiec

Oferty pracy za granicą dostępne są na: www.wup.poznan.pl, www.pup.jarocin.pl oraz www.eures.praca.gov.pl

31



35



Liczbę osób, które podjęły pracę



47



Liczbę wyrejestrowanych



70



97



Liczbę zarejestrowanych



116



3.419



Liczbę bezrobotnych



3.526



25 września



15 września



rynek pracy



\*dane z ostatniego tygodnia



Kiedy samochody przestaną jeździć przez miasto

# Nie ma pozwolenia na obwodnicę Jarocina

Pomiary gruntów wykonywane w ubiegłym tygodniu w Cielczy obudziły nadzieję na wcześniejszą budowę obwodnicy Jarocina. Tymczasem Generalna Dyrekcja Dróg Krajowych i Autostrad wciąż nie ma pozwolenia na budowę. Urzędnicy rozwiewają wszelkie domysły - inwestycja nie będzie realizowana w tym roku.

A nieoficjalnie dopowiadają, że na pewno nie rozpocznie się do połowy 2010 roku. To jeszcze raz potwierdza informacje, które w maju „Gazeta” uzyskała w biurze kierownika projektu budowy obwodnicy Jarocina. - *Tak naprawdę wszystko rozbija się o finanse, bo dokumentacyjnie jesteśmy przygotowani* - mówił pięć miesięcy temu inż. Andrzej Tomaszewski. - *Myślę, że lata 2013-14 to jest osiągalny termin*. Nowe nadzieje na wyczekiwane rozpoczęcie budowy rozbudził widok geodetów, pracujących w ubiegłym tygodniu w okolicy Cielczy. - *Dzisiaj tylko robimy przyjęcie starych granic do wydzielenia gruntów pod obwodnicę* - rozwiął wątpliwości pracownik firmy Geocenter z Konina. - *Nie ustalamy jeszcze konkretnego*

*podziału, bo na tym etapie może się coś zmienić.*

Mierniczy wraz z właścicielami pól dokonywali obchodu poszczególnych działek. Większość posiadaczy, która już nie uprawia ziemi, a tylko wydzier-

żawia grunty, nie kryła zainteresowania szybką sprzedażą nieruchomości. - *Spokój będę miała, bo i tak dzierżawię i tak mówiła jedna z mieszkanki Cielczy. - Najlepiej jakby wszystko wzięli, bo takie kawałki zostaną,*

*to komu to dam?* Przy okazji dyskutowano o stawkach za metr kwadratowy. Cena zdaniem zorientowanych rolników zależy od klasy ziemi. Geodeci potwierdzali, że w innych miejscach województwa w tym roku staw-

ki dochodziły nawet do 30 zł. - *Żeby nam dali 17, to będzie dobrze* - skwitował dyskusję Julian Zegar, sołtys Cielczy.

Wykup działek rozpocznie się dopiero po dokładnym wyznaczeniu przebiegu nowej drogi. Zdaniem rozmówców „Gazety” będzie to nie wcześniej niż w maju przyszłego roku. - *Jak za rok wjedzie tu jakkolwiek ciężki sprzęt, to będzie dobrze* - mówi „Gazecie” osoba zorientowana w inwestycji. - *Nie wiem, czy z wypłatą odszkodowań wyrobują się w połowie przyszłego roku.*

Jakie postępy w sprawie obwodnicy poczynili poznańscy urzędnicy od czasu naszej majowej wizyty? - *Wystąpiliśmy o opinie do organów samorządowych i innych jednostek opiniujących, jednocześnie realizując projekt budowlany*

*i podział gruntów* - informuje Alina Cieślak, gł. specjalista d.s. komunikacji w poznańskim oddziale GDDKiA. I dodaje, że dopiero w IV kwartale bieżącego GDDKiA „ma zamiar” wystąpić do wojewody o zgodę na realizację inwestycji. Jej wydanie ma być jednocześnie zgodą na lokalizację inwestycji, zatwierdzeniem projektów podziału gruntów i decyzją o przejęciu niezbędnych nieruchomości na rzecz Skarbu Państwa. - *Budowa obwodnicy Jarocina nie znalazła się w rządowym „Programie Budowy Dróg Krajowych na lata 2008-2012” przyjętym przez Radę Ministrów do realizacji na lata 2008-2012* - przypomina Cieślak pytana o termin rozpoczęcia inwestycji. - *Dlatego nie będzie realizowana w tym roku.*

BARTEK NAWROCKI



W ubiegły wtorek geodeci sprawdzali granice działek w okolicach Cielczy, po których ma przebiegać obwodnica

W Jarocinie kanalizacja i wodociąg wymieniane są oddzielnie

## Kopią, zasypują, kopią...

Zanim zaczęto wymieniać na Św. Ducha wodociąg, na odcinku między skrzyżowaniem z ul. Żerkowską a ul. Okrężną wykonano kanalizację deszczową. Jak ustaliliśmy, oba zadania zlecono firmie Drobud (poprzednio Kanbud). Dlaczego inwestycji nie można było połączyć, tak żeby dwa razy - w niemal tym samym miejscu - nie rozkopywać poboczy? - *To byłyby dwa oddzielne wykopki, dwie oddzielne inwestycje, dwóch oddzielnych inwestorów, dwa oddzielne projekty* - wyjaśnia jeden z pracowników Drobudu, prosząc o anonimowość. Kanalizację deszczową budował urząd miejski, wodociąg - Przedsiębiorstwo Wodociągów i Kanalizacji. - *Co do inwestorów, to można się dogadać. Tylko, że kanał deszczowy układany jest na większej głębokości, a wodociąg idzie obok. To wymagałoby szerszego wykopu. Utrudnienia byłyby jeszcze większe* - uważa Paweł Kula, prokurent PWiK-u. - *Poza tym wymieniane byłyby również przyłącza do kanalizacji deszczowej i wodociągu, więc tych rzeczy nie można połączyć. To skomplikowałoby inwestycję i wydłużyłoby czas realizacji. To może sprawiać wrażenie, że to jest kopanie tej samej dziury, ale w rzeczywistości tak nie jest* - zapewnił pracownik jarocińskich wodociągów. - *Zgodnie z warunkami technicznymi, nie wolno przebudowywać dwóch*

*odrębnych sieci w tym samym wykopie* - dodała Karolina Makowska z kancelarii burmistrza Jarocina.

Tego typu prace obecnie prowadzone są na osiedlu 1000-lecia. Poszczególne sieci też mają być układane osobno. Prezes PWiK-u Jerzy Wolski tłumaczy, że nie może sobie pozwolić na rozkopanie całych ulic. - *Technicznie jest to możliwe, ale przez dwa czy trzy miesiące mieszkańcy nie mieliby wody i nie byłoby możliwości odbioru ścieków* - mówi Wolski. - *Nie wyobrażam sobie tego, szczególnie w przypadku bloków*. Wzdłuż głównych ulic osiedla - Parkowej i Waryńskiego, wykonano już „deszczówkę”. Teraz budowana będzie kanalizacja sanitarna. Rurociąg pobiegnie w miejscu sieci ogólnospławnej. Na końcu ma zostać wymieniony wodociąg. Nowe rury będą instalowane obok istniejących. Po dokonaniu niezbędnych odbiorów, dezynfekcji nowego wodociągu i badań wody, zostanie on uruchomiony. Do tego czasu mieszkańcom osiedla woda będzie dostarczana przez istniejącą sieć.

Prezes przewiduje, że prace na Waryńskiego i Parkowej potrwają do końca listopada. Potem nawierzchnia ma zostać utwardzona. Budowę nowych dróg zaplanowano wiosną przyszłego roku.

(ag)

### Czy można połączyć budowę sieci kanalizacji deszczowej i sanitarnej z wymianą wodociągu?

JAROSŁAW OCHOTNY, prezes Przedsiębiorstwa Wodociągów i Kanalizacji we Wrześni

To zależy od tego, czy obie rury można umieścić w jednym wykopie. Dlatego, że muszą być zachowane odpowiednie odległości w poziomie i pionie. Gdyby można było to zgrać, to na pewno byłoby szybciej. Kanalizacja deszczowa biegnie o wiele głębiej - do 3-4 metrów, a sieć wodociągowa na głębokości w granicach 1,60 m, więc można je zmieścić w jednym wykopie. Teoretycznie więc jest to możliwe, jeżeli obie rury nie byłyby zbyt oddalone od siebie. Generalnie jednak to jest ciężko zrobić. U nas niestety nigdy, jak sięgam pamięcią, nie zdarzyło się, by można było to zrobić w jednym wykopie. Odległość pomiędzy sieciami była zbyt duża. Natomiast zawsze jesteśmy w kontakcie z gminą i co roku wspólnie ustalamy inwestycje, żeby to, co można, zrobić w jednym czasie i razem.

DR HENRYK BYLKA, pracownik Instytutu Inżynierii Środowiska Politechniki Poznańskiej

Technicznie wykonanie tego, to żaden problem. Na przykład w Niemczech, jak się przygotowuje plac pod osiedle, to zaczyna się od rozkopania wszystkich ulic i kładzenia instalacji. A w terenie silnie zurbanizowanym jest kwestia chociażby organizacji ruchu. Realizując inwestycję, trzeba wziąć pod uwagę wszystkie uwarunkowania.

Natomiast, jeśli chodzi o bezwykopowe kładzenie instalacji, to jest to bardzo dobra metoda, ale strasznie droga. Jeżeli to byłoby w centrum miasta, to się opłaca. Tylko to jest decyzja polityczna, czy wydać pieniądze. Tę metodę w Polsce stosuje się i są przedsiębiorstwa, które to robią. Z posiadanych informacji wiem, że opłacalność jest ewidentna tam, gdzie jest intensywny ruch. W pozostałym terenie, taniej jest położyć sieci metodą tradycyjną.

Na ul. Św. Ducha w Jarocinie ułożono rury kanalizacji deszczowej i zasypano wykop. Kilkanaście dni później znów zaczęto kopać, by wymienić sieć wodociągową. Czy nie można było obu inwestycji połączyć?



Budowa kanalizacji na ul. Św. Ducha kosztowała ponad 400 tys. zł, wymiana wodociągu pochłonęła około 380 tys. zł. Podobne prace prowadzone są na osiedlu 1000-lecia



ZWROT AKCYZY NIE DLA WSZYSTKICH ROLNIKÓW?

# Za biopaliwo - tak, za bioester - nie

Rolnikom tankującym traktory czystym bioestrem nie przysługuje zwrot podatku akcyzowego. Więcej szczęścia mają ci, którzy do prac polowych wykorzystywali biopaliwo.

Do naszej redakcji trafił e-mail. „Jestem rolnikiem w gminie Żerków. Jak co roku złożyłem wniosek o odliczenie podatku akcyzowego zawartego w cenie oleju napędowego, do wniosku dołączyłem faktury z zakupu. Jakież było moje zdziwienie, kiedy urzędnicy poinformowali mnie iż na paliwo, które zakupiłem nie przysługuje mi odliczenie podatku akcyzowego. A z względów ekonomicznych i środowiskowych przerzuciłem się na paliwo Bioester. Co dziwne na fakturze również wpisany jest olej napędowy, więc nie rozumiem w czym tkwi problem. Dodam tylko, że zakupu dokonuje na autoryzowanej stacji Orlen.”

Rolnik z Żerkowa nie jest jedynym, który spotkał się z tym problemem. O jego powszechności świadczą fakt, że na portalu Ministerstwa

Rolnictwa i Rozwoju Wsi w dziale poświęconym najczęstszym pytaniom są również informacje dotyczące

zwrotu podatku akcyzowego. Sprawę reguluje kilka ustaw i rozporządzeń ministerialnych. Zgodnie z nimi tzw.

Bioester, czyli olej napędowy wytwarzany wyłącznie z biokomponentów (na bazie oleju rzepakowego), produkowany m.in. przez PKN Orlen, nie jest objęty podatkiem akcyzowym. W związku z tym rolnik tankujący takie paliwo (tańsze od zwykłego ON o około 20-30 gr na litrze) nie może się zwrócić do gminy o zwrot akcyzy.

Inaczej sprawa się ma w przypadku tzw. biopaliwa, które składa się z 20 procentach z estrów i 80 proc. oleju napędowego. „W przypadku oleju napędowego typu Bio-Diesel, w rozumieniu paliwa silnikowego z domieszką biokomponentów i spełniającego wymagania jakościowe określone w rozporządzeniu Ministra Gospodarki o biopaliwach ciekłych, w świetle przepisów o podatku akcyzowym, mieszczą się rów-

niez oleje zawierające 20 % estrów” - piszą ministerialni urzędnicy. „Tym samym jego zakup i wykorzystanie do produkcji rolnej umożliwia ubieganie się o zwrot części podatku akcyzowego”. Tą samą wykładnią przepisów posiłkują się pracownicy urzędów gmin. - Jeżeli na fakturze, która jest podstawą do wycień, był wpisany olej napędowy, to my za każdym razem przyjmujemy - mówi Monika Bernat z Urzędu Miasta i Gminy w Żerkowie. - Jeżeli jest to natomiast Bioester 100, to zgodnie z komentarzem do ustawy, nie możemy zakwalifikować takiego dokumentu.

Wnioski o zwrot podatku rolnicy mogą składać do końca września. W Żerkowie jest to zwykle kilkaset podmiotów.

(nba)



OGŁOSZENIA

## PUH „KŁOS”

Jarocin, ul. Szubiński 19  
CENTRALA NASIENNA  
tel. (0-62) 747-34-34  
kom. 0-513/020-273

oferuje do sprzedaży:

**ZBOŻA OZIME**  
(bogaty wybór odmian)  
**NASIONA**  
**POPLONOWE, CEBULKI,**  
**KWIATOWE**

**SKUP**  
**TUCZNIKÓW,**  
**MACIOR**  
**KNURÓW**  
**ORAZ BYDŁA**

Tel. 0-609/347-895  
0-785/250-737

**WAPNO**  
NAWOSZOWO-WĘGLANOWE

PRODUCENT  
„RAF-POL”

tel. 0/604-104-763

- duże ilości
- z dowozem do klienta

rafpol1974@tlen.pl

OGŁOSZENIE

Gospodarstwo Rolne Karolew Sp. z o.o.  
ogłasza wyprzedaż  
**ciągników, maszyn rolniczych**  
**i części zamiennych**

która odbywać się będzie w każdy piątek począwszy od 02.10.2009 roku. Ostatnia sprzedaż odbędzie się 30.10.2009 roku. Sprzedaż odbywać się będzie w godzinach od 10.00 do 14.00. Sprzęt można oglądać w dzień poprzedzający sprzedaż w godzinach od 8.00 do 14.00.



**ZPM BIERNACKI**  
**SP. Z O.O.**  
**UBOJNIA**  
**W GOLINIE**

PROWADZI SKUP ŻYWCA  
WOŁOWEGO I WIEPRZOWEGO  
KONKURENCYJNE CENY  
DOGODNE WARUNKI PŁATNOŚCI  
RZETELNE ROZLICZENIE  
WEDŁUG KLAS POUBOJOWYCH  
ZAPRASZAMY DO WSPÓŁPRACY

**SKUP BYDŁA NA UBÓJ**  
**Z KONIECZNOŚCI**  
**0-697/806-609**

(Odbiór całą dobę, własnym transportem)

**TELEFON KONTAKTOWY**  
**(0-62) 747-09-30, 0-695/803-302,**  
**0-607/585-004**

**SKUP**  
**MACIOR**  
**i KNURÓW**

- przyjeżdżamy po każdą sztukę do gospodarstwa
- ważymy wagą elektroniczną
- nie przeceniamy dużych sztuk
- płacimy gotówką lub przelewem

tel. (0-61) 427-18-17  
0-608/439-125

**SKUP**  
**MACIOR**  
**i KNURÓW**

Krótkie terminy  
płatności

Tel. (0-65) 572-29-54  
0-691/744-453

GOSTYŃ

**Kupię**  
**maciory**  
**i knury**  
**oraz cielaki**

Odbieramy  
pojedyncze sztuki

Tel. 667 300 427,  
667 300 426

**AGRO - MIX**

Części do ciągników i maszyn  
rolniczych, maszyny rolnicze

**AKUMULATORY**

Agregat uprawowo-siewny do siewnika

- 2,7 m - 7.750 zł hydrauliczny
- 3,0 m - 7.950 zł hydrauliczny

Agregat uprawowy

- 3,2 m - 6.750 zł hydrauliczny
- 3,6 m - 7.750 zł hydrauliczny

Jarocin ul. Poznańska 1 tel. 0-504/868-966  
Nosków ul. Koźmińska 27 tel. 0-506/310-088  
Witaszyce ul. Al. Wolności 7 tel. 0-504/866-699

- 6V165Ah 199 zł
- 6V190Ah 225 zł
- 12V45Ah 139 zł
- 12V50Ah 145 zł
- 12V55Ah 149 zł
- 12V60Ah 160 zł
- 12V72Ah 205 zł
- 12V100Ah 250 zł
- 12V120Ah 295 zł
- 12V165Ah 379 zł

**NEO BANK**  
oferuje

**KREDYT W RACHUNKU**  
**DLA ROLNIKÓW**

- na korzystnych warunkach
- oprocentowanie - 1% miesięcznie
- prowizja - 1%
- decyzja w 1 dzień

Zadzwoń, a nasz pracownik  
przyjedzie do Ciebie i załatwi  
wszystkie formalności.

Rzeczywista roczna stopa oprocentowania od 14,15%  
Kupiec Średzki, Pl. Armii Poznań 3 Środa Wlkp  
tel. 061 285 50 81, GSM 601 65 62 65



pod opiekuńczymi skrzydłami



# OKNA BRAMY ROLETY




**Door szych**  
CENTRUM OKIEN I BRAM

Jarocin, ul. Poznańska 13  
tel. (0-62) 747-38-02

www.doorszyk.pl

**PROFAL** TÜV Rheinland CERT ISO 9001  
FABRYKA OKIEN

## Twoje okna na świat

### Okna PCV 5 i 6-komorowe

Pytaj o aktualne promocje w naszych biurach sprzedaży:

Pleszew ul. Lipowa 1 tel./fax 862 742-74-10	Sańsica 01 D tel. 862 741 42 88 fax. 862 741 44 91	Jarocin ul. Wrocławska 40 a tel/fax. 062 747 89 07	Krotoszyca ul. Zamkowy Folwark 18 tel/fax. 062 332 88 08
---	--	--	--

**HATEX** Jarocin, ul. Wolności 4, tel. 062 505-31-33

Dobrzyca, ul. Kozmińska 19 tel. 062 741-34-78

Pleszew, ul. Ogrodowa 13 tel. 062 742-58-75, 062 508-20-05

Panele podłogowe AC3 7mm 19<sup>99</sup> m<sup>2</sup>

AC4 7mm 29<sup>00</sup> m<sup>2</sup>

MONTAŻ PANELI - 5zł/m<sup>2</sup>

Krono Original

tylko VEKA TYLKO KLASA A

## PROMOCJA NA OKNA I DRZWI!

JEDYNE PROFILE OKIENNE KLASY "A"

Okna Rolety Drzwi Panele

Bramy Żaluzje Parapety Siatki

**RODACH** ul. Śródmiejska 32, 63-200 Jarocin  
biuro@rodach.pl, tel./fax: 062 747 57 96

- OKNA
- DRZWI
- BRAMY
- USŁUGI BUDOWLANE
- MARKIZY
- ROLETY



**Nowość!** Systemy solarne

Wycenij swoje okna przez Internet  
Sprawdź aktualne promocje


www.rodach.pl

**ZAKŁAD KAMIENIARSKI**  
Z. Tomczak

Nowe Miasto n. Wartą  
ul. Śremska 5  
tel. (0-61) 287-44-61  
tel. kom. 0-601/787-620

oferuje:

- plyty granitowe z całego świata
- nagrobki (granit, lastriko)
- parapety, schody, blaty, płytki
- liternictwo
- tablice nagrobkowe
- elementy granitowe wg własnego projektu
- kostka granitowa



Gwarantujemy wysoką jakość i niskie ceny

JAROCIN, UL. ŚRÓDMIEJSKA 32 (STARA RZECZNA) ZAPEWNIAMY BEZPŁATNY TRANSPORT

**FARBY** **LAKIERY**

MATYSIAK NAJLEPSZE PRODUKTY I PORADY TEL. (0-62) 505-21-64

## DRZWI WEWNĘTRZNE

**PROMOCJA!** Drzwi zewnętrzne ocieplane z ościeżnicą

Nowe niższe ceny na panele podłogowe!

AC 4/8mm 35,00 zł cała kolekcja

AC 3/7mm 27,90 zł

Panele bez montażu - pianka gratis

Cena **1.199,-**

możliwość montażu




color Pato

Masonite CLASSEN

**PANELE PODŁOGOWE MONTAŻ GRATIS**

cena zawiera podatek VAT

## OFERTA BUDOWY TWOJEGO DOMU - NAJLEPSZA W POLSCE!

www.DomTradycyjny.pl



**OPŁACA SIĘ ZAPYTAĆ O NASZĄ OFERTĘ!**

Biuro w Poznaniu  
tel. (0-61) 649-76-61  
e-mail: poznan@domtradycyjny.pl



**GARAŻE BLASZANE  
BRAMY GARAŻOWE**

transport - montaż  
GRATIS  
cały kraj  
RATY



(0-65) 526-20-87  
(0-61) 812-54-69  
(0-62) 586-07-83  
(0-63) 278-62-25  
0-509/574-644  
www.konstal-garaze.pl

## KREDYTY dla Ciebie

GOTÓWKOWE na "DOWÓD"  
KONSOLIDACYJNE - jedna, niższa rata  
HIPOTECZNE - na oświadczenie o dochodach  
**oferty wielu banków**



JAROCIN, ul. ŚRÓDMIEJSKA 27  
(0-62) 505-26-13  
0-601 388 826

**DKNA**  
FIRMA **DEKA**

drzwi bramy rolety parapety  
**SPRZEDAŻ - MONTAŻ - RATY**

BIURO HANDLOWE  
63-200 Jarocin, ul. Wrocławska 36  
tel. : 062 / 505 25 60 ; fax : 062 / 505 31 32

## KOSTKA BRUKOWA

- więźba dachowa
- deski, łaty, krawędziaki
- drewno opałowe

STANOS, Jarocin al. Niepodległości 30 (teren GS „Sch”)  
tel. (0-62) 505-30-90

## SIATKI OGRODZENIOWE

- akcesoria - montaż  
Gotowe płyty z siatki

## PANELE OGRODZENIOWE

- ocynkowane - malowane proszkowo

## SIATKI ZGRZEWANE

- maty zbrojeniowe  
Producent: F.P.H.U. Wojcieszak  
Wiecżyn 42, 63-304 Czermin  
tel. 062-741-68-86, kom. 668-338-719

### OGŁOSZENIE O ZAMIARZE SPRZEDAŻY NIERUCHOMOŚCI

WITAR Spółka Akcyjna wraz ze Spółkami Zależnymi  
podaje do publicznej wiadomości, że przeznaczyła do sprzedaży:

1. udział we własności nieruchomości - działek położonych w Jarocinie przy Al. Niepodległości 26, obręb Bogusław, arkusz mapy 10:

- KW 1150 - działki nr: 356/2, 356/3, 356/4 o łącznej powierzchni 1.297 m<sup>2</sup>
- KW 962 - działki nr: 357/5, 357/3, 357/4, 357/7o łącznej powierzchni 6.022 m<sup>2</sup>
- KW 976 - działki nr: 358/1, 358/2 KW 976 o łącznej powierzchni 6.774 m<sup>2</sup>

Udział Grupy Kapitałowej WITAR we własności w/w nieruchomości (o łącznej powierzchni 14.093 m<sup>2</sup>) wynosi 54,76%.

Księgi wieczyste posiadające jedynie moc dokumentu prowadzone są przez Sąd Rejonowy w Jarocinie.

2. prawo do posadowionych na ww. gruntach nakładów budowlanych trwale związanych z gruntem stanowiących jedną gospodarczą obejmującą:

- halę montażową z częścią socjalną o pow. użytkowej 1.780 m<sup>2</sup>
- budynek magazynowo-socjalny o pow. użytkowej 860,10 m<sup>2</sup>
- budynek stolarni o pow. użytkowej 306,20 m<sup>2</sup>
- budynek garażowy o pow. użytkowej 82,20 m<sup>2</sup>
- budynek garażowy o pow. użytkowej 40,00 m<sup>2</sup>
- budynek mieszkalny z trzema lokalami mieszkalnymi o łącznej powierzchni użytkowej 195,02 m<sup>2</sup>

Nieruchomości położone są w bezpośrednim sąsiedztwie zajezdni autobusowej oraz terenów kolejowych ze stacją PKP, teren jest ogrodzony, uzbrojony i zagospodarowany.

Nieruchomości zostały opisane szczegółowo w operacie szacunkowym, dostępnym w Biurze Spółki w Gądkach przy ul. Dworcowej 6.

Wszelkie zapytania i listy intencyjne w sprawie zakupu w/w składników majątku prosimy o kierowanie na adres: spółka WITAR S.A., ul. Dworcowa 6, 62-023 Gądki k. Poznania.

Szczegółowych informacji udziela: Dział Administracji WITAR S.A., tel. (0-61) 819-85-94, 0-601/776-510.

Niniejsze Ogłoszenie nie stanowi oferty w rozumieniu art. 66 Kodeksu Cywilnego.

## "KACPOL"

63-200 Jarocin, ul. Jesienna 21  
062 747 95 82, kom. 0510 337 076  
Gostyń, ul. 1 Maja, kom. 0508 429 992

### ZMIEN WSZYSTKIE SWOJE KREDYTY - NA JEDEN TANI

- ✓ Kredyt bez sprawdzania w BiKu
- ✓ Kredyt bez zabezpieczeń do 150 tys.
- ✓ Hipoteczny
- ✓ Obrotowy dla firm
- ✓ Samochodowy
- ✓ Leasing na maszyny, urządzenia itp.

**SPECJALNA  
OFERTA!**

**MASZ PROBLEMY ZE SPŁATĄ?  
ZADZWOŃ SPRAWDŹ...  
A MY TOBIE POMOŻEMY...**

## OLEJ NAPĘDOWY OLEJ OPAŁOWY *ekoterm*

tel. (0-62) 741-15-81

## KWITOWSKI

63-308 Gizałki, Plac 3 Maja 1

**DOWÓZ  
DO KLIENTA**



**ROLMEX**  
MATERIAŁY BUDOWLANE

Cielcza, ul. Sienkiewicza 53a

63-200 Jarocin

tel. (0-62) 749-37-23, (0-62) 749-38-75

EKO-GROSZEK  
DO PIECÓW Z PODAJNIKIEM

## PROMOCJA OPAŁOWA

- WĘGIEL KOSTKA	710/TONA
- WĘGIEL ORZECH	680/TONA
- MIAŁ "21"	446/TONA
- MIAŁ "24"	510/TONA
- MIAŁ "26"	560/TONA
- WĘGIEL DRZEWNY	240/TONA
- EKO-GROSZEK	599/TONA

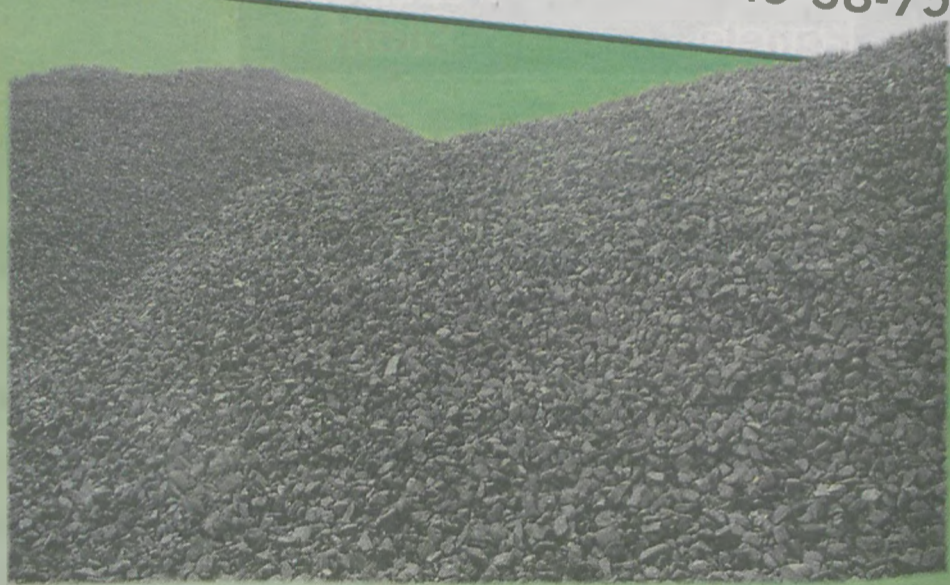
## MATERIAŁY BUDOWLANE

- KOSTKA BRUKOWA - SZEROKI ASORTYMENT - SUPER NISKIE CENY
- GONTY PAPOWE - BRĄZ, ZIELEŃ, CZERWONY - 22,90 ZŁ/M<sup>2</sup>/BRUTTO

NA ŻYCZENIE TRANSPORT + ROZŁADUNEK

ZAPRASZAMY od poniedziałku do piątku godz. 7.00 - 17.00, sobota 8.00 - 13.00

www.rolmex.pl





**GARAŻE  
BLASZANE**  
www.RobStal.pl



**TRANSPORT- MONTAŻ  
GRATIS! - CAŁY KRAJ**

**PRODUCENT**  
tel. (0-65) 614-20-83, (0-63) 220-54-48,  
(0-12) 271-52-87, kom. 0-509/038-426

**Prawo Jazdy**  
wszystkich kategorii  
(A, B, C, D, E, T)  
uprawnienia  
**ADR**



Stanisław Paterek  
63-720 Koźmin Wlkp.,  
ul. Krotoszyńska 30  
tel. (0-62) 721-62-29, 0-602/703-272  
paterek@prawojazdy.com.pl  
www.paterek.prawojazdy.com.pl

**UWAGA!**  
- kursy na wózki jezdniowe  
- kursy operatorów  
kombajnów zbożowych  
- kursy na przewóz osób i rzeczy



**DACHY  
AKCESORIA**

**KROLL  
PRODUCENT BLACH**

**OCYNKOWANA  
BLACHA TRAPEZOWA TK-18**  
**15,95 zł/m<sup>2</sup> z VAT**

Ponadto w ofercie:  
wieżby dachowe, dachówki, okna dachowe,  
rynnę, membrany, gonty, papy, akcesoria...  
**GAZ PROPAN DO MONTAŻU PAP ZGRZEWALNYCH - DLA DEKARZY**

Jarocin, ul. Wrocławska 235  
(przy salonie FIAT Auto-Dutkiewicz)  
tel. 062 747 79 18



**USŁUGI  
TAPICERSKIE**  
meble, powozy konne

**PLANDEKI  
STELAŻE POD PLANDEKI**

KUCZYNA 1, 63-840 Krobia  
tel. (0-65) 571-21-55  
kom. 0-603/850-334

Ośrodek Szkolenia Kierowców  
zaprasza na profesjonalny  
i bezstresowy

**kurs na  
prawo jazdy  
kat. B**

materiały do nauki  
dojazd na egzamin  
w cenie kursu

tel. 0-601/511-732

**Poczuj się bezpiecznie z Tiger Security**




monitorowanie imprez masowych,  
plenerowych, mobilne centrum  
monitoringu

monitoring systemów alarmowych  
i wizyjnych

grupy interwencyjne

GPS mapa autolokalizacja



**www.tiger-security.pl**  
Plac Festiwalu Muzyki Rockowej 1, 63-200 Jarocin  
tel.: (062) 747 19 29, kom.: (0) 604 111 574  
projekt: www.propaganda.net.pl

**SKÓRY**  
KURTKI, PŁASZCZE  
KAMIZELKI

nowe kolory i wzory  
**CENY PRODUCENTA!**

Poleca sklep  
**K.Goliński**

Jarocin, ul. Wrocławska 43  
Tel. 0-608/305-290

**OKNA** NISKIE CENY  
PRZUJDZ. SPRAWDZ

**PCV, ALUMINIUM**

**Bramy, rolety  
DRZWI  
GERDA**

SPRZEDAŻ RATALNA  
**P. H. U. MONOPLAST**  
63-200 JAROCIN  
ul. ks. kard. Wyszyńskiego 4  
tel. (0-62) 747-87-47,  
fax (0-61) 438-34-00  
0-512/495-909, 0-512/495-970  
ZAPRASZAMY  
pn. - pt. od 10.00 do 16.30

**MARPOL PLUS**

**KREDYTY**  
www.marpolplus.com.pl

- konsolidacyjne
- mieszkaniowe
- hipoteczne
- obrotowe dla firm (bez zaśw. US I ZUS)
- leasing na maszyny
- samochodowe

**Kredyt dla firm i rolników bez dochodów**

Możliwy dojazd do klienta

Krotoszyn, ul. Mickiewicza 18  
kom. 511-104-521, 516-175-522  
Kalisz, ul. Lipowa 17-21  
kom. 511-104-521, 512-133-082

studia na miarę XXI wieku

**@dministracja  
elektroniczna**

trzyletnie studia licencjackie stacjonarne i niestacjonarne  
współfinansowane ze środków EFS, czesne **tylko 1005 zł** za semestr

więcej informacji na  
**www.wwshe.edu.pl**



**Wielkopolska Wyższa Szkoła  
Humanistyczno-Ekonomiczna w Jarocinie**

63-200 Jarocin, Al. Niepodległości 34 a, tel. (0-62) 505-20-60,  
e-mail: rekrutacja@wwshe.edu.pl

ilość miejsc ograniczona. O zapisach decyduje kolejność zgłoszeń



**OKNOBUD**

OKNA I DRZWI PCV profil  
ALUPLAST 5- i 6-komorowe

- drzwi zewnętrzne, bramy garażowe
- rolety zew., aluminiowe i wew. tkaninowe
- żaluzje pionowe i poziome
- moskitiery, parapety

**Montaż, pomiar, transport GRATIS**

**RATY**

WITASZYCZKI 36a, tel. (0-62) 740-19-22, 0-506/585-751



**WIMAR-BIS Jarocin** tel. (0-62) 747-47-55  
ul. Targowa 12 kom. 601/572-286

**ULEPSZONE PROFILE W STANDARDZIE**

**OKNA - BRAMY**  
PCV i drewniane uchyłno, segmentowe

**ROLETY - DRZWI**  
zewnętrzne, materiałowe wejściowe PCV, drewno, wewnętrzne

**AUTOMATYKA**

**BEZPŁATNY POMIAR I DORADZTWO**  
**ZAKUP ZA GOTÓWKĘ I NA RATY**






## AUTO SZYBY

**SPRZEDAŻ, MONTAŻ OSOBOWE, CIĘŻAROWE, DOSTAWCZE DOJAZD DO KLIENTA**  
**PLESZEW, JAROCIN, KALISZ**  
- przyciemnianie  
- naprawa odprysków **ATRAKCYJNE CENY**  
Pleszew, ul. Kubackiego 55  
**TEL. 0-660/252-097**

## SPRZEDAŻ WAPNA NAWOZOWEGO

**od 45 zł/t**  
Tel. 0605-109-536

## Nowy sklep z odzieżą dziecięcą od niemowlaka do szkolniaka



**Oferujemy**


bluzy i bluźeczki	ogrodniczy
bodry	pajacymki
czapeczki	piżamki
dresy	półspiochy
getry	T-shirty
kaftanki	swetry
kamizelki	spódniczki
kombinezony	sukienki
komplecki	spodnie
koszulki	tuniki
kurtki	szlafroki
łapki	podkoszulki
majteczki	koszulki

**oraz akcesoria i zabawki**

**Jarocin, ul. Wrocławska 78 Zapraszamy**

## AUTO -SZYBY

**SPRZEDAŻ • MONTAŻ** samochodów osobowych, ciężarowych  
63-300 Pleszew, ul. Podgórna 21  
tel. 0-607 714-288  
0-607 560-682  
autoszybypleszew@interia.pl  
czynne pon.-pt. 8.00 - 17.00  
sobota 8.00 - 14.00



Firma JAMIKS zaprasza na kiermasz swoich wyrobów oraz dzianin i tkanin

**po obniżonych cenach do 50%**

od 1 października 2009 roku od poniedziałku do piątku w godz. 10.00 - 18.00 w soboty w godz. 9.30 - 14.00

ul. Śródmiejska 17 w Jarocinie (parking przy sklepie „ALFA i OMEGA”)

**RAFIK**

## PRODUCENT MEBLI KUCHENNYCH

biurowych, szaf pod zabudowę

**SPRZEDAŻ: STOŁÓW, KRZESEŁ, MEBŁOŚCIANEK, AKCESORIÓW**

Chrzan, ul. Długa 14  
tel. 0-608/778-027

## AUTO AKCESORIA

**CHEMIA, KOSMETYKI I AKCESORIA SAMOCHODOWE**  
**MATERIAŁY I PŁYNY EKSPLOATACYJNE**  
**SPINKI TAPICERKI WSZYSTKIE TYPY**  
**OLEJE, FILTRY, PASKI, ŚWIECE**  
**ŚRUBY I NAKRETKI DO KÓŁ**  
**AKCESORIA TUNINGOWE**  
**EMBLEMATY I ZNAKI**

**Już Otwarty!**

ul. Wrocławska 59  
63-200 Jarocin  
tel. 605-673-629  
e-mail: automototech@poczta.fm

**ZEWNETRZNEGO LABORATORIUM**

- BLOCZKI BETONOWE o wym. 14x25x38
- PUSTAKI „ALFA” i „ALFA1/2”
- STROPY „TERIVA”
- TRYLINKA Z WIBROPRASY
- NADPROŻA TYPU „L”
- WAPNO HYDRATYZOWANE WYKORZYSTANE
- CEMENTY PORTLANDZKIE I HUTNICZE
- O PRZEDŁUŻONYM OKRESIE PRZYDATNOŚCI NA PALETACH 1,4 T
- DOWÓZ I ROZŁADUNEK GRATIS!
- DEKLARACJE JAKOŚCI • ATESTY

PPH „DAKAR”, WIECZYŃ 26a  
tel./fax: (0-62) 741-68-37  
kom. 0-602/713-279  
oraz 0-604/265-435  
e-mail: dakarbet@wp.pl

**WARUNKI PŁATNOŚCI DO UZGODNIENIA**

## PRZEWÓZ OSÓB BUSEM DO NIEMIEC I HOLANDII

HANOVER, DORTMUND, DUISBURG KOLONIA, STRALEN, GELDERN, VENLO, EINDHOVEN, ROTTERDAM, AMSTERDAM

wyjazdy **niedziela, czwartek**  
powroty **poniedziałek, piątek**

**DOWÓZ NA MIEJSCE**  
tel. 0-600/455-091, 0-602/678-855, 491759185003

## PRODUKCJA I SPRZEDAŻ PUSTAKÓW I BLOCZKA FUNDAMENTOWEGO

**Zakład Remontowo-Budowlany**  
Jacek Markiewicz, 63-304 Czermin 53a

PPHU „AGA”

- KORZYŚNE CENY
- NAJWYŻSZA JAKOŚĆ
- TOWAR DOSTĘPNY OD ZARAZ

**Tel. 062 742-38-37, 0508-074-616**

## JAN-MAR

www.jan-mar.pl

## Motorowery Skutery

przedaż serwis części

Siedziba firmy: **Piaski k/Gostynia** ul. Warszawska 61 tel./fax 0/65-571-91-61

Filia: **Krotoszyn** ul. Ostrowska 83 tel./fax 0/62-722-02-29

**Śrem** ul. Powstańców Wlkp. 9 tel. 0/61-282-94-74

**Żerków** ul. Żeromskiego 1 tel. 0/511-289-666

Wójt Gminy Jaraczewo ogłasza

## DRUGI PRZETARG USTNY NIEOGRANICZONEGO

na sprzedaż nieruchomości gruntowej zabudowanej, położonej w miejscowości Rusko działka nr 276, KW nr 22000

Opis nieruchomości:  
- powierzchnia gruntu 2.100 m<sup>2</sup>, powierzchnia zabudowy 391,48 m<sup>2</sup>  
- Nieruchomość gruntowa zabudowana dwoma budynkami byłej szkoły podstawowej, budynkiem gospodarczym oraz piwnicami.  
- Budynek szkolny I: wolnostojący, 2-kondygnacyjny, niepodpiwniczony.  
- Budynek szkolny II: 1-kondygnacyjny, niepodpiwniczony.  
- Piwnice: 1-kondygnacyjne z dachem stromym.  
- Budynek gospodarczy: 1-kondygnacyjny, niepodpiwniczony.  
- Teren uzbrojony w wodę oraz prąd.  
- Brak obowiązującego planu zagospodarowania przestrzennego dla tego terenu.  
- W planie obowiązującym do dnia 31.12.2003 r. nieruchomość ta była przeznaczona pod tereny usług oświaty i wychowania, adaptowane w planie - szkoła podstawowa.  
- W obowiązującym studium uwarunkowań i kierunków zagospodarowania przestrzennego Gminy Jaraczewo nieruchomość przeznaczona jest pod tereny usług.

Przetarg odbędzie się **4 listopada 2009 r.**, o godz. **12.00** w siedzibie Urzędu Gminy Jaraczewo (cena wywoławcza **157.432,00 zł**, wadium **15.000,00 zł**)

Warunkiem uczestnictwa w przetargu jest wpłacenie wadium w wysokości **15.000,00 zł** na konto Urzędu Gminy Jaraczewo: **Bank Spółdzielczy Jarocin Oddział w Jaraczewie 59 8427 0009 0300 0013 2000 0001** w nieprzekraczalnym terminie do dnia **30 października 2009 r.**

**Uwaga:** Przez wniesienie wadium w terminie, rozumie się uznanie na koncie rachunku bankowego Urzędu wymaganej kwoty wadium.

- Dowód wniesienia wadium przez uczestnika przetargu podlega przedłożeniu komisji przetargowej przed otwarciem przetargu.
- Wadium wpłacone przez osobę, która przetarg wygra zaliczone zostanie na poczet ceny nabycia nieruchomości. Pozostałym osobom wadium zostanie zwrócone nie później niż przed upływem 3 dni od dnia zamknięcia, odwołania, unieważnienia lub zakończenia wynikiem negatywnym przetargu.
- Wadium ulega przepadkowemu w razie uchylenia się uczestnika, który przetarg wygra, od zawarcia umowy notarialnej.
- Cena nieruchomości osiągnięta w przetargu podlega zapłacie przez Nabywcę nie później niż do dnia zawarcia umowy przenoszącej własność - uznanie tej kwoty na rachunku bankowym Urzędu Gminy Jaraczewo.

W przetargu mogą brać udział osoby fizyczne lub ich pełnomocnicy oraz osoby prawne działające przez ustanowionych w tym celu pełnomocników, spełniające wyżej określone warunki. Szczegółowe informacje dotyczące w/w nieruchomości można uzyskać w Urzędzie Gminy Jaraczewo, pokój nr 18, tel. (0-62) 747-31-02 wew. 49 od godz. 8.00 - 15.00.

## TURBOSPREŻARKI

SKUP SPRZEDAŻ REGENERACJA



**TechMot.pl**  
Bukowice, Drzewna 1  
tel.: 0698-096-083  
infolinia: 0801-000-293

Posiadamy szeroką gamę turbosprężarek nowych i regenerowanych

## SPRZEDAŻ OPAŁU

Wola Książęca 103A (byłe SKR-Y)

**0-600/929-646, 0-603/405-340**

www.wistal-kotly.pl

Miał 25000 kalorii  
Miał 23000 kalorii  
Miał 19000 kalorii

**Groszek**  
Brykiet węglowy  
Węgiel drzewny  
Węgiel brunatny

**WISTAL**  
Kotły C.O.

Z KOPALNI PIASKI

waga elektroniczna  
**DOWÓZ GRATIS\***  
\* do 20 km  
Producent kotłów C.O.

## Kurs na Prawo Jazdy kat. B FORMUŁA „L”

- szybkie, bezstresowe i profesjonalne szkolenie
- egzamin w Poznaniu lub Kaliszu

**ZAPEWNIAMY**

- materiały do nauki • dowóz na egzamin

**63-200 Jarocin, ul. Wodna 22**  
**tel. 0-783/800-555**

## Sprzedaż węgla

**BM Kobylin**

orzech	535,-
groszek	480,-
eko groszek	550,-
miat 25 kj	430,-
węgiel brunatny	245,-

tel. kom. (0) 609 05 11 11 tel. (065) 548 14 07  
Centrala Zduny, ul. Jutrosińska (Cukrownia Zduny)  
Plac składowy Gostyni, ul. Wrocławska 150  
**tel. 609 17 11 11**

www.bmkobylin.pl