

# Dobry wybór działki budowlanej

Wybór działki to na pewno najpoważniejsza decyzja poprzedzająca budowę domu. Powinna być przemyślana. Trzeba wziąć pod uwagę następujące sprawy: lokalizację nieruchomości, jej uzbrojenie oraz czy posiada drogę.

Lokalizacja ma znaczący wpływ na cenę działki. Im dalej od centrów miast, tym taniej, choć nie zawsze. – *Decyduje głównie atrakcyjność działki, czyli niekoniecznie to, czy jest położona na peryferiach, czy blisko centrum. Liczy się uzbrojenie nieruchomości w media i infrastruktura. Droga asfaltowa i chodnik to także atuty* – mówi Hanna Serafiniak, współwłaścicielka firmy H.E. Serafiniak Nieruchomości. Geodezja. Obecnie, według informacji z krotoszyńskich biur nieruchomości, ceny za 1 m kw. działki budowlanej kształtują się na naszym terenie od 50 do 150 zł. – *Przykładowo: kilka lat temu ceny działek w Chachalni były wyższe niż teraz. Obecnie spadły do ok. 50 zł za metr, bo zwiększyła się podaż* – zauważa Grzegorz Pótrolniczak, właściciel biura obrotu nieruchomościami Inwestor z Krotoszyna.

## Działki nie idą

Zdaniem Hanny Serafiniak zainteresowanie działkami w Krotoszynie i w okolicy jest obecnie niewielkie. – *Mало kto rozpoczyna budowę domu* – twierdzi H. Serafiniak. – *Ludzie nastawieni są raczej na kupno goto-*

*wych domów, na które łatwiej dostać kredyt.*

Ważną kwestią jest dojazd. Trzeba sprawdzić, ile czasu zajmie nam przedostanie się z naszego przyszłego domu do pracy, szkoły czy centrum miasta. – *Jeśli ktoś ceni sobie spokój, to szuka nieruchomości poza granicami miasta. Ktoś, kto ma małe dzieci, rozgląda się za miejscem, z którego będzie mógł sprawnie i szybko dojechać do przedszkola czy szkoły* – podkreśla G. Pótrolniczak.

## Plan lub decyzja

Kolejny krok to obejrzenie miejscowego planu zagospodarowania przestrzennego, który odpowie nam na pytanie, czy w miejscu, które wybraлиśmy, możemy wybudować dom jednorodzinny, a jeśli tak, to jakie powinny być jego wymiary. Wyjaśni również wiele wątpliwości dotyczących zagospodarowania terenów sąsiednich oraz planowanych inwestycji drogowych i gospodarczych. Nad tą sprawą trzeba się pochylić szczególnie uważnie, aby ustrzec się nie miłych niespodzianek. Może się bowiem zdarzyć, że w przyszłości za naszym plotem powstanie obwodnica.



Sporo domów powstaje na peryferiach Krotoszyna oraz w okolicznych wsiach; Chachalni, Konarzewie czy Tomnicach

Jeśli nie ma planu miejscowego, trzeba zapoznać się ze studium uwarunkowań i kierunków zagospodarowania przestrzennego (ten dokument jest podstawą planu – przyp. red.). Jeśli i jego brak, trzeba wystąpić do gminy o wydanie decyzji o warunkach zabudowy.

## Wpisy w księdze

Kolejny krok to wizyta w wydziale geodezji starostwa – tam znajduje się ewidencja gruntów i budynków, gdzie odnajdziemy m.in. dokładne dane dotyczące położenia i powierzchni działki. Informacje te warto zweryfikować, ponieważ zdarza się, że dane w księdze wieczystej różnią się od tych w ewidencji. W starostwie sprawdzimy także numer księgi wieczystej, ponieważ następnym krokiem powinno być

skontrolowanie znajdujących się tam wpisów. Zwróćmy uwagę zwłaszcza na te dotyczące własności lub użytkowania wieczystego, służebności oraz obciążenia hipoteki.

## Dojazd do domu

Bez drogi dojazdowej nie otrzymamy decyzji o warunkach zabudowy ani pozwolenia na budowę. Musimy wystąpić do gminy o ustanowienie służebności drogi koniecznej na przyległych działkach, co wiąże się z kosztami. Lepiej więc szukać działek z bezpośrednim dostępem do drogi. Minimalna szerokość drogi to 5 m, jeśli jest węższa, możemy mieć problemy z otrzymaniem decyzji o warunkach zabudowy, a także z komunikacją i dowożeniem materiałów budowlanych podczas realizacji inwestycji. Zbyt wąska droga

uniemożliwi także doprowadzenie do działki mediów.

Ekspert z murator-dom.pl radzą, by kupno działki rozpocząć od przeglądu sporej liczby ofert. Dzięki temu zorientujemy się: ile kosztują grunty w zależności od wielkości i lokalizacji, dostępu do sieci instalacji komunalnych, charakteru sąsiedztwa. Mając taką wiedzę można natomiast śmiało ruszyć w plener na poszukiwanie idealnej działki budowlanej.

Działkę, na której ma stanąć nasz dom, nigdy nie należy kupować pod presją czasu. Sprzedający często stawiają nas pod ścianą, mówiąc, że mają „prawie zdecydowanego klienta”. Trzeba być uważnym. Nie ma bowiem takich okazji, żeby wszystkim dokładnie nie sprawdzić.

Sebastian Pośpiech

## Polacy wolą domki

Według statystyk Polacy coraz częściej osiedlają się na przedmieściach miast oraz na wsiach. Tą tendencję można zaobserwować już od kilku lat, podaje portal money.pl.

Według informacji Narodowego Spisu Powszechnego w zeszłym roku w kraju przybyło prawie 490 tys. mieszkańców wsi. Odwrotna tendencja widoczna jest w miastach, gdzie ubył ponad 200 tys. osób. Według

prognoz Głównego Urzędu Statystycznego, w ciągu kolejnych dwudziestu lat, wszystkie większe aglomeracje, oprócz Warszawy i Krakowa, będą się powoli wyludniać. Przyczyną tego zjawiska są preferencje mieszkaniowe rodaków. Prawie 80 proc. z nich chciałoby mieszkać poza granicami dużych miast, a niecałe 12 proc. w bloku. Tak wynika z badań przeprowadzonych przez bank Millennium. (aga)



**SERAFINIAK**  
GEODEZJA NIERUCHOMOŚCI FINANSE

[www.serafiniak.pl](http://www.serafiniak.pl)

**Siedziba:**  
Krotoszyn, ul. Rynek 1/6  
tel./fax. 62 722 66 21,  
tel. kom. 695 432 342, 660 773 051  
Nieruchomości: 695 432 342,  
Geodezja: 602 703 258, 500 256 886  
e-mail: biuro\_s@serafiniak.pl  
Czynne:  
od pn. do pt. w godz. 9.00 – 18.00

**H.E. Serafiniak Nieruchomości Geodezja** działa na rynku obrotu nieruchomościami powiatu krotoszyńskiego, jarocińskiego, gostyńskiego, rawickiego, ostrowskiego. Pośredniczymy w kupnie i w sprzedaży mieszkań, domów, lokali użytkowych i gruntów oraz w wynajmie mieszkań, domów, biur. Przeprowadzamy regulację stanu prawnego nieruchomości. Naszym Klientom zapewniamy pełną, profesjonalną obsługę prawną i notarialną oraz całkowitą dyskrecję transakcji.

Urząd Miejski w Sulmierzycach  
ul. Rynek 11, 63-750 Sulmierzyce  
podaje do publicznej wiadomości, że na tablicy ogłoszeń  
w Urzędzie wywieszono  
**wykaz nieruchomości przeznaczonych  
do oddania w najem**  
(załącznik do zarządzenia nr 96/2012 z dnia 8.10.2012 r.).  
Wykaz będzie umieszczony na okres  
21 dni od dnia ukazania się ogłoszenia.

# Atrakcyjny dom łatwiej sprzedać



W powiecie nie brakuje atrakcyjnych nieruchomości

REKLAMA

## OGŁOSZENIE

### o wyłożeniu do publicznego wglądu projektu studium uwarunkowań i kierunków zagospodarowania przestrzennego miasta i gminy Krotoszyn oraz o prowadzeniu strategicznej oceny oddziaływania na środowisko dotyczącej ww. studium

Na podstawie art. 11 pkt 10 ustawy z dnia 27 marca 2003 r. o planowaniu i zagospodarowaniu przestrzennym (Dz. U. z 2003 r., Nr 80 poz. 717 z późn. zm.) zawiadamiam o wyłożeniu do publicznego wglądu

#### projektu studium uwarunkowań i kierunków zagospodarowania przestrzennego miasta i gminy Krotoszyn.

Projekt ww. studium wyłożony zostanie do publicznego wglądu wraz z prognozą oddziaływania na środowisko, w dniach od 24.10.2012 r. do 05.12.2012 r. w siedzibie Urzędu Miejskiego w Krotoszynie przy ul. Kołtątaja 7, 63-700 Krotoszyn, pok. nr 22.

Dyskusja publiczna nad rozwiązaniami przyjętymi w projekcie studium odbędzie się w dniu 08.11.2012 r. w Urzędzie Miejskim w Krotoszynie przy ul. Kołtątaja 7, 63-700 Krotoszyn, sala nr 41 o godz. 14.00.

Zgodnie z art.11 pkt 11 ustawy o planowaniu i zagospodarowaniu przestrzennym, każdy, kto kwestionuje ustalenia przyjęte w projekcie studium, może wnieść uwagi. Uwagi należy składać na piśmie, z podaniem imienia i nazwiska lub nazwy jednostki organizacyjnej i adresu, oznaczenia nieruchomości, której uwaga dotyczy, w nieprzekraczalnym terminie do dnia 28.12.2012 r.

Jednocześnie na podstawie art. 39 ust. 1 ustawy z dnia 3 października 2008 r. o udostępnianiu informacji o środowisku i jego ochronie, udziale społeczeństwa w ochronie środowiska oraz o ocenach oddziaływania na środowisko (Dz. U. Nr 199 poz. 1227 z późn. zm) informuję o:

#### prowadzeniu strategicznej oceny oddziaływania na środowisko,

której przedmiotem jest projekt studium. Z niezbędną dokumentacją sprawy można zapoznać się w siedzibie Urzędu Miejskiego w Krotoszynie przy ul. Kołtątaja 7, 63-700 Krotoszyn, pok. nr 22. Wnioski i uwagi do strategicznej oceny oddziaływania na środowisko, w tym prognozy oddziaływania na środowisko, należy składać na piśmie, ustnie do protokołu w siedzibie Urzędu Miejskiego w Krotoszynie lub za pomocą środków komunikacji elektronicznej bez konieczności opatrywania ich bezpiecznym podpisem elektronicznym na adres architektura@um.krotoszyn.pl w nieprzekraczalnym terminie do dnia 28.12.2012 r. W temacie wniosku należy wpisać „Prognoza-studium”.

Burmistrz Krotoszyna

Sprzedaż domu lub mieszkania w nienajciekawszej okolicy często wiąże się z problemami. Są jednak sposoby, żeby przyspieszyć ten proces, np. uatrakcyjnić nieruchomość.

By sprzedać dom na obrzeżach miasta, trzeba uzbroić się w cierpliwość, bowiem znalezienie kupca zazwyczaj trwa długo, przy czym trzeba nieustannie dbać o utrzymanie lokum w stosunkowo dobrym stanie. Kiedy obiekt jest niekorzystnie położony, pośrednicy radzą, aby go porządnie wyremontować i zapewnić wszystko, co ułatwia życie, np. internet, telewizję kablową, ogrzewanie. Czasem warto mieszkanie umeblować. Możliwości jest wiele, jednak fachowcy najczęściej polecają położenie nacisku na minimalizm i użyteczność.

#### Skuteczna reklama

Istnieje możliwość zareklamowania nieruchomości w szerszych kręgach. Można zgłaszać się do gazet, serwisów internetowych bądź wykupić billboard. – W tym roku przeprowadziłem remont u pani z Konarzewa, która sprzedawała swój dom. Odmalowaliśmy go i odświeżyliśmy. To pomo-

gło. Dom został sprzedany. I moim zdaniem, takie zabiegi są ważne, ponieważ nikt nie kupi rudery – mówi Przemysław Kukła z Krotoszyna, pracownik jednej z krotoszyńskich firm budowlanych.

#### Zadbaj o nieruchomość

Popiera go Maciej Pórolniczak z biura nieruchomości: – Często doradzamy naszym klientom, co przydałoby się zrobić, żeby uatrakcyjnić nieruchomość. Nie zawsze np. widząc dom sprzedajemy go jako dom. Podpowiadamy klientowi i jeżeli uda się wydzielić jakieś działki, to nieruchomość zostaje sprzedana na inne cele, zawsze jednak z korzyścią dla klienta. Zdarza się też, że wynajmujemy ludzi do wykoszenia trawy obok nieruchomości itd., ale w większości przypadków klienci zdają sobie sprawę, że zadbała nieruchomość to większe szanse na sprzedaż.

(szyn)



Są jednak i takie domy, które trudno sprzedać

REKLAMA



## SPRZEDAM DOM Z GARAŻEM W RAWICZU

Budowa do wykończenia.  
Parter pod działalność gospodarczą.  
Centrum miasta, wszystkie media.

Telefon. 603 408 050

# Kamienica czy blok?

**Kupując mieszkanie, można zdecydować się na nowe budownictwo, kamienicę lub blok z wielkiej płyty, który pamięta lata 60. ubiegłego wieku.**

Transakcje dotyczące mieszkań w kamienicach to już prawie 44 proc. rynku. Te związane z mieszkaniami w tzw. wielkiej płycie stanowią niemal 32 proc. wszystkich umów kupna-sprzedaży (według informacji portalu *Home Broker* z 8 września br.) Warto zastanowić się więc, co będzie lepszym wyborem: wielka płyta czy kamienica?

Budownictwo z wielkiej płyty jest najtańsze. Metr kwadratowy tego rodzaju mieszkania w Polsce kosztuje 4 – 5 tys. zł. Czy to dużo? Zależy. Mieszkanie o podobnej powierzchni,

na przykład 50 m kw., ale w kamienicy, może być droższe o około 25 tys. zł. Tyle tylko, że w starym budownictwie mieszkania są znacznie większe, co oznacza, że raczej nie znajdziemy tam lokalu w cenie zbliżonej do ceny mieszkania w bloku z wielkiej płyty.

Znajdziemy za to mieszkanie przestronne. Przeciętna powierzchnia lokalu w kamienicy jest o 13 m kw. większa od powierzchni mieszkania w bloku. Nie znaczy to, że mieszkania w kamienicy są bardziej *ustawne* od tych w bloku. Pierwsze są wprawdzie duże, ale pomieszczeń w nich niewiele (przykładowo: 70 – 80 m kw. to zwykle trzy pokoje, w tym jeden przejściowy). Drugie są ciasne i zaprojektowane tak, żeby na jak najmniejszej powierzchni zmieścić jak najwięcej pomieszczeń (stąd zdarzają się mieszkania trzypokojowe o powierzchni 40 m kw.).

Z drugiej strony warto pamiętać, że kamienice stoją najczęściej w centrach miast. Atrakcyjna lokalizacja może być atutem dla tych, którzy lubią uczestniczyć w życiu kulturalnym i towarzyskim. Dla osób pracujących w centrum liczyć się może także czas i pieniądze, które zaoszczędzą na dojazdach.

W powszechnej opinii mieszkanie w kamienicy jest kosztowne w utrzymaniu. Bo chociaż coraz częściej budynkiem zarządzają sami mieszkańcy, to jednak opłaty związane z remontami, ogrzewaniem czy doprowadzeniem lokalu do porządku są dość duże. Sporo może kosztować wymiana instalacji elektrycznych czy wodociągowych. Tyle tylko, że takie same problemy mogą mieć i ci, którzy zdecydowali się na wielką płytę.

Może się też wydawać, że koszty związane z ogrzewaniem będą dotkli-



Wielu, kupując własne mieszkanie, rozważa lokum w kamienicy albo w bloku

we. Część mieszkań w kamienicach nie należy do sieci ciepłowniczej, więc ich właściciele muszą radzić sobie samodzielnie. Jeśli wybiorą instalację elektryczną, zapłacą nawet kilka tysięcy złotych rocznie za ogrzewanie. Tyle że to, co wydadzą zimą, zaoszczędzą latem, bo w kamienicy niepodłączonej do sieci za ogrzewanie

płaci się tylko w miesiącach zimowych.

Z porównania przygotowanego przez analityków firmy *Home Broker* wynika, że średnia cena ogrzania mieszkania w bloku z wielkiej płyty jest niemal taka sama, jak w kamienicy.

oprac. (szyn)

REKLAMA

## inwestor®

### Biuro Obrotu Nieruchomościami

Krotoszyn, ul. Kołłątaja 11/7

Tel./fax 62 722 86 30, 602 65 73 74

Czynne codziennie od poniedziałku do piątku w godz. 10.00 – 18.00 oraz w soboty 10.00 – 13.00

[www.inwestor.krotoszyn.com.pl](http://www.inwestor.krotoszyn.com.pl)



ARCHIWUM

REKLAMA

**OSTATNIE DWA WOLNE MIESZKANIA!**

## Nowe mieszkania na sprzedaż

os. Robińskich w Krotoszynie

tel. 61 285 03 87  
+48 690 009 999

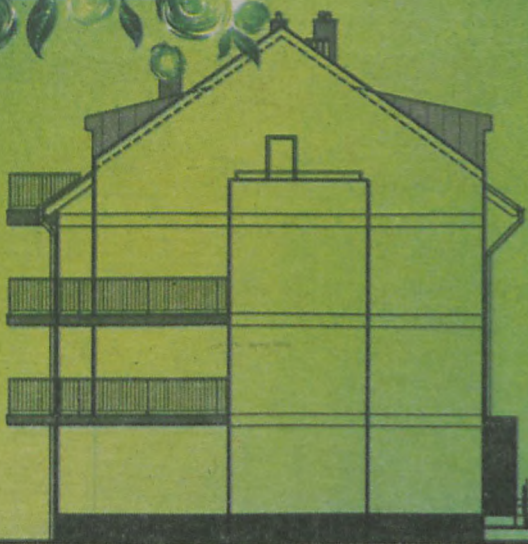
[www.jpmdom.pl](http://www.jpmdom.pl)

[biuro@jpmdom.pl](mailto:biuro@jpmdom.pl)



## ZAPRASZAMY!

Osiedle Zielone Ogrody



[www.konstal.lh.pl](http://www.konstal.lh.pl)

**KONSTAL**

## MIESZKANIA NA SPRZEDAŻ ORAZ DO WYNAJĘCIA

BLOK nr 1 – 16 mieszkań dwu i trzy-pokojowych o powierzchni od 51m<sup>2</sup> do 69m<sup>2</sup>  
W sąsiedztwie market spożywczy, ośrodek zdrowia, apteka i przedszkole.

**CZTERY LOKALE DO WYNAJĘCIA (PARTER)**

W planach jeszcze dwa bloki, parking oraz plac zabaw dla dzieci

Kontakt:  
Tel. 62 722 60 92, 691 868 666  
[monika-zieloneogrody@wp.pl](mailto:monika-zieloneogrody@wp.pl)

P.P.H.U. KOSTAL  
Franciszek Roszczak  
ul. Magazynowa 13, 63-700 Krotoszyn



SPÓŁDZIELCZE CENTRUM ROLNICZE

**CENTROL**

Kozmin Wlkp. ul. Borecka 58 tel. 62 721 62 51, 609 631 133

OFERUJEMY

**materiał siewny**

pszenżyto ozime:

- TULUS (SAATEN UNION)
- FREDRO (DANKO)
- REMIKO (DANKO)

pszenica ozima:

- AKTEUR [E] (SAATEN UNION)
- GENIUS [E] (SAATEN UNION)
- FAMULUS [E] (SAATEN UNION)
- BANDEROLA [B/A] (DANKO)
- JANTARKA [B/A] (DANKO)

**ZAPRASZAMY****SPRZEDAŻ OPAŁU****SKUP ZŁOMU**

TRANSPORT TOWAROWY I HANDEL

Krotoszyn, ul. Zdunowska 119

tel. 62 721 00 91

kom. 724 707 972, 603 136 831

	kalorie	1 tona
węgiel brunatny	11000	315 zł
miał węglowy	19000	490 zł
miał węglowy	23000	550 zł
miał węglowy	25000	600 zł
miał węglowy	26000	630 zł
węgiel kostka	31000	840 zł
węgiel orzech II	30000	770 zł
EKO-groszek	25500	740 zł
węgiel groszek	30000	730 zł

PODANE CENY MOGĄ ULEC ZMIANIE

- usługi koparko-ładowarką -
- sprzedaż kruszywa -

DOWÓZ WŁASNYM TRANSPORTEM  
NA TERENIE MIASTA GRATIS OD 0,5 TZEPSUTA: lodówka, zamrażarka,  
telewizor, radio, odkurzacz,  
żelazko, monitor, kamera, ksero,  
drukarka, baterie alkaliczne, itp.??**Nie wiesz, jak pozbyć się  
kłopotliwego grata?**ZA URZĄDZENIA  
KOMPLETNE  
**PŁACIMY!!!**  
NIEKOMPLETNE MOŻESZ  
U NAS ZOSTAWIĆ,  
ZAMIAST PŁACIĆ  
ZA ŚMIETNIK

Przyjeźdź do nas...:

STĘDZIBA:

Krotoszyn, ul. Grudzielskiego 70

PUNKT SKUPU:

Kobylin, ul. Krotoszyńska 78a

tel. 62 725 39 29 / 65 548 13 42

W dobrych cenach  
kupujemy:  
żelazo stalowe, metale kolorowe,  
akumulatory, kabie miedziane,  
silniki elektryczne, itp.Posiadamy zezwolenia  
na zbieranie odpadów RTV, AGD.  
Wystawiamy karty  
przekazania odpadów.**ZAPRASZAMY**

**SKUP**  
macior, knurów  
**ATRAKCYJNA CENA**

gotówka,  
szybki  
przelew



Tel. 880 203 189  
695 507 077

**SPECJALISTA**  
**DERMATOLOG**  
lek. med. Alfred Hess

KROTOSZYN, ul. Mickiewicza 2a  
(W POKŁADZU SZPITALA POWIATOWEGO PRZY APTECE ESKULAP)  
CZWARTEK godz. 16.00-17.45  
KOŹMIN, ul. Zamkowa 2  
WTORKI godz. 15.00-16.00

Leczenie: trądziku, łuszczycy, grzybic,  
alergii, chorób skóry, włosów i paznokci,  
chorób przenoszonych drogą płciową.  
Usunięcie: kurzajek, brodawek, kłykcin,  
włókniaków, naczynek, odciśnięć,  
mięczaków zakaźnych, itp.

Tel. dom. Poznań: 61 823 01 63  
lub 601 819 926

**PORADNIA LECZENIA**  
**UZALEŻNIEN**  
Krotoszyn, ul. Maśłowskiego 2a

Psychoterapia uzależnienia od alkoholu,  
hazardu, nikotyny i innych.  
Pomoc dla członków rodzin  
osób uzależnionych.  
Lekarz psychiatra.

Pacjenci będą przyjmowani  
w ramach kontraktu z NFZ  
[www.plu-krotoszyn.pl](http://www.plu-krotoszyn.pl)

REJESTRACJA TEL. 608 628 619

Zamieść reklamę na  
[www.rzecz.krotoszynska.pl](http://www.rzecz.krotoszynska.pl)To się  
optaca!62 725 33 54  
[emarketing@rzecz.krotoszynska.pl](mailto:emarketing@rzecz.krotoszynska.pl)

**Doktor Nauk Medycznych**  
**Andrzej Milewski**

Chirurgia ogólna,  
choroby tętnic,  
żyl i tarczycy

PRZYJMUJE

pon. i czw.	wtorki
16.30-17.30	17.00-18.00
Krotoszyn	Kalisz
ul. Floriańska 10	ul. Częstochowska 10

tel. 604 561 313

**PANTOMOGRAF**

Pracownia  
Rentgenodiagnostyki  
Stomatologicznej

Krotoszyn, ul. Wrzosowa 7

czynne: poniedziałek 16.00 - 18.30  
środa 9.00 - 11.30  
czwartek 16.00 - 19.00

Rejestracja - tel. 62 725 37 66  
tel. 607 931 988

Na każdą pogodę!

**KLIMA PARTNER**

**KLIMATYZACJA**  
**WENTYLACJA**  
**INSTALACJE G.O.**  
**INSTALACJE GAZOWE**  
**REKUPERACJA**  
**POMPY GIEPŁA**  
**HYDRAULIKA**

ul. Grzegorzewska 1, Krotoszyn  
tel. 605 680 292

[biuro@klima-partner.pl](mailto:biuro@klima-partner.pl) | [www.klima-partner.pl](http://www.klima-partner.pl)

**CENTRUM SPORTU I REKREACJI**  
**W KROTOSZYŃNIE**  
**WODNIK**

Krotoszyn, ul. Mahle 4, tel. 62 722 67 60  
[www.kpwodnik.com.pl](http://www.kpwodnik.com.pl), e-mail: [biuro@kpwodnik.com.pl](mailto:biuro@kpwodnik.com.pl)

**PEŁNIMY**  
**W KAŻDĄ SOBOTĘ**  
**I NIEDZIELĘ OD 18.00**  
**TYLKO PRZY**  
**KOLOROWYM**  
**OŚWIETLENIU!!**  
**ZAPRASZAMY!!!!**

Lek. med.  
**Violetta**  
**Wesołowska-Milewska**

**ONKOLOG**  
CHIRURGIA  
ONKOLOGICZNA  
PRZYJMUJE

środy	poniedziałki
13.30 - 14.30	17.30 - 18.30
Krotoszyn	Kalisz
ul. Floriańska 10	ul. Częstochowska 10

tel. 602 593 706

**GABINET LEKARSKI**  
**Janusz Kmiecik**  
specjalista chirurg, anesteziolog

- leczenie chorób żył i tętnic
- laserowe usuwanie żyłaków
- skleroterapia
- laserowe usuwanie pajączków twarzy i kończyn
- badania USG-Doppler
- leczenie chorób układu ruchu
- leczenie owrzodzeń i ran przewlekłych
- leczenie bólu

Krotoszyn, ul. Okrężna 28  
poniedziałki i czwartki od godz. 16.00  
po wcześniejszej rejestracji  
pod nr 062 722 77 97 | 504 102 494

**KROTOSZYŃSKI OŚRODEK KULTURY**

Krotoszyński Ośrodek Kultury otrzymał dotację w wysokości 44.000 PLN na realizację projektu "Dla sztuki dusz enter!" dofinansowanym przez Narodowe Centrum Kultury w ramach programu Dom Kultury+. Edukacja artystyczna. W projekcie partnerami jest 5 szkół z Krotoszyńska i z gminy. Trenerami są artyści Polskiego Teatru Tańca z Poznania. Spłynęło 274 wniosków z całej Polski, z czego zakwalifikowano 34 w tym KOK uzyskał drugie pod względem wysokości dofinansowanie!

**KROTOSZYŃSKI OŚRODEK KULTURY ZAPRASZA NA MONODRAM W WYKONANIU**  
**Wojciecha Pszonia**  
**Belfer**

sala kina 3D Przedwiośnie w Krotoszyńcu  
14 października 2012, godz. 19.00, bilety: 40 PLN