

Warto ubezpieczyć mieszkanie

Osoby wyjeżdżające na wakacje często rozważają wykupienie pakietu ubezpieczeń dla własnego mieszkania. Do wzrostu liczby ubezpieczających przyczyniają się niebezpieczne zjawiska pogodowe. Jaka jest specyfika polis mieszkaniowych?

Większość firm ubezpieczeniowych zachęca do kupna polis, obejmujących co najmniej jeden rok. Koszt takiej polisy wynosi ok. kilkaset złotych. Pod względem cenowym oferta rynkowa jest bardzo zróżnicowana. Świadczą o tym informacje na portalu ipolisa.pl.

Na podstawie powyższych założeń koszt rocznej składki ubezpieczeniowej oszacowano na kwoty od 300 zł do 545 zł. – *Stawki nie są zróżnicowane terytorialnie, lecz dużą rolę odgrywa stopień zagrożenia powodziowego dla danego regionu. Osoby zamieszkujące obszary, które w ciągu ostatnich kilku lat zostały*

ry, wszelkie instalacje i okna);
– stałe elementy wyposażenia (m.in. zabudowa kuchenna oraz szafy wnekowe);
– ruchomości (m.in. sprzęt AGD i RTV oraz meble).

Warto przeczytać OWU

Ogólne Warunki Ubezpieczenia (OWU) to istotny dokument, który dokładnie określa nie tylko jego zakres, ale także warunki wypłaty odszkodowania. – *Należy zwrócić uwagę na obecność takich określeń, jak franszyza integralna oraz redukcyjna. W ten sposób właściciel lokalu uniknie rozczarowania, gdy dojdzie do przykrego zdarzenia* – informuje A. Prajsnar. Akceptując franszyzę, ubezpieczający zobowiązuje się bowiem do pokrycia części wydatków z własnej kieszeni. W przy-



Przed wyjazdem warto załatwić polisę mieszkaniową

NAZWA PAKIETU

pożar i inne zdarzenia losowe

przestępstwa wobec mienia

ubezpieczenie odpowiedzialności cywilnej

NAJWAŻNIEJSZE RYZYKA (OFEROWANE USŁUGI AC)

pożar, uderzenie pioruna, wybuch, uderzenie samochodu, huragan, powódź, podtopienie

kradzież z włamaniem, rabunek, dewastacja mienia

szkody wodnokanalizacyjne, szkody poniesione przez osoby trzecie w związku z atakiem zwierząt domowych, szkody związane z amatorskim uprawianiem sportu, szkody poniesione przez osoby trzecie wskutek nieumyślnego zaprószenia ognia

padku wariantu integralnego, odszkodowanie nie zostanie wypłacone, jeżeli wartość szkody będzie niższa od określonego limitu.

Franszyza redukcyjna działa podobnie – dodatkowa restrykcja wią-

że się z tym, że kwota przysługująca osobie poszkodowanej każdorazowo jest pomniejszana o tzw. udział własny.

oprac.
(popi)

ubezpiaczyciel	koszt składki rocznej	obowiązkowe OC (prywatne)
Uniqua	297 zł	20.000 zł
Allianz	378	5.000
HDI	455	20.000
Concordia	499	100.000
PZU	499	10.000
Compensa	535	10.000

Na portalu Krajowego Rynku Nieruchomości znaleźliśmy przykład parterowego mieszkania o wartości 350 tys. zł w budynku użytkowanym od 3 lat, zajmowanego przez trzyosobową rodzinę. Wyposażenie lokalu jest warte 20 tys. zł. Lokal ma drzwi antywłamaniowe oraz atestowany zamek. Aktualnie nie jest objęty żadną polisą. Wszystkie oferty uwzględniają standardowy zakres ochrony ubezpieczeniowej (pożar oraz inne zdarzenia losowe, a także kradzież z włamaniem, rabunek i dewastację) oraz standardowy jej czas. We wszystkich przypadkach polisa obejmuje również obowiązkowe OC prywatne (minimalna wymagana suma).

podtopione lub dotknięte powodzią, muszą się liczyć ze znaczącym wzrostem kosztów ubezpieczenia – mówi Andrzej Prajsnar z KRN.

Co w pakiecie?

Ubezpieczenia mieszkaniowe są zazwyczaj kojarzone z ochroną przed pożarem. To podstawowy element wszystkich aktualnych ofert. Okazuje się jednak, że ubezpieczalnie coraz częściej uzupełniają swoje produkty o dodatkowe pakiety. Przedstawiamy to w tabeli.

W przypadku pierwszych dwóch pakietów ubezpieczający może wybrać jako przedmioty ochrony następujące elementy:

– substancja mieszkania (m.in. mu-

Nowe mieszkania na sprzedaż

os. Robińskich w Krotoszynie

tel. 61 285 03 87
+48 690 009 999

www.jpmdom.pl

biuro@jpmdom.pl

Pożyczki gotówkowe pod zastaw nieruchomości

od 5 000 do 500 000 zł

Tel. 508 223 834

Zadzwoń!

bez BIK

Wójt Gminy Rozdrażew

ogłasza I ustne przetargi nieograniczone na sprzedaż nieruchomości przeznaczonych pod zabudowę stanowiących własność Gminy Rozdrażew oznaczonych w ewidencji gruntów jako działki:

Numer działki i pow.	Przeznaczenie w planie zagospodarowania przestrzennego	Cena wywoławcza w zł netto	Wysokość wadium
nr 806/2 o pow. 0,1006 ha	zabudowa mieszkaniowa jednorodzinna wolnostojąca z usługami	34.405 zł	3.500 zł
nr 806/6 o pow. 0,0735 ha	zabudowa mieszkaniowa jednorodzinna wolnostojąca	25.137 zł	2.500 zł
nr 806/7 o pow. 0,0735 ha	zabudowa mieszkaniowa jednorodzinna wolnostojąca	25.137 zł	2.500 zł

Do wylicytowanej ceny zostanie doliczony podatek VAT (23% wartości netto). W/w nieruchomości o kształcie prostokątnym położone są w Rozdrażewie przy osiedlu domów jednorodzinnych. Nieruchomości będące przedmiotem zbycia wolne są od wszelkich obciążeń i zobowiązań, uregulowane w księdze wieczystej nr KZ1R/00022500/9.

Przetargi odbędą się w dniu 14 września 2012 r. w sali Urzędu Gminy w Rozdrażewie, pokój nr 1:
– działka nr 806/2 o godz. 9.00
– działka nr 806/6 o godz. 9.30
– działka nr 806/7 o godz. 10.00

Wadium należy wpłacić najpóźniej do dnia 10 września 2012 r. na konto Urzędu Gminy Rozdrażew w Banku Spółdzielczym w Dobrzycy o/Rozdrażew nr 78 8409 0001 0200 0215 2000 0001 lub w kasie tegoż urzędu ze wskazaniem numeru działki, której dotyczy.

Upoważnionymi do wzięcia udziału w przetargach są wszyscy, którzy wpłacą wadium najpóźniej do dnia 10 września 2012 r. do godz. 14.00.

Warunkiem przystąpienia do przetargu będzie okazanie w dniu przetargu dowodu wpłaty wadium. Dodatkowe informacje o przetargu można uzyskać w siedzibie Urzędu Gminy Rozdrażew, Rynek 3, pokój nr 7 lub telefonicznie 62 722 13 05.

krotoprojekt 1990

autorska pracownia projektowa

projekty architektoniczno - budowlane

wykonawstwo inwestycyjne i remontowe...

PL 63-700 Krotoszyn - ul. Floriańska 1 tel/fax +48 62 725 26 38 e-mail: nieruchomosc@zielinski.pl
Biuro Projektów: ul. Witosza 3 tel +48 62 62 725 40 10 tel +48 607 273 435 e-mail: tomasz@zielinski.pl



WYDAWNICTWO - DRUKARNIA KROTOSZYŃSKA

PL 63-700 Krotoszyn ul. Floriańska 1 tel/fax +48 62 725 26 38 e-mail: drukarnia@zielinski.pl

foldery etykiety afisze ulotki kalendarze druki akcydensowe...



SERAFINIAK
GEODEZJA NIERUCHOMOŚCI FINANSE

www.serafiniak.pl

Siedziba:
Krotoszyn, ul. Rynek 1/6
tel./fax. 62 722 66 21,
tel. kom. 695 432 342, 660 773 051
Nieruchomości: 695 432 342,
Geodezja: 602 703 258, 500 256 886
e-mail: biuro_s@serafiniak.pl
Czynne:
od pn. do pt. w godz. 9.00 – 18.00

H.E. Serafiniak Nieruchomości Geodezja działa na rynku obrotu nieruchomościami powiatu krotoszyńskiego, jarocińskiego, gostyńskiego, rawickiego, ostrowskiego. Pośredniczymy w kupnie i w sprzedaży mieszkań, domów, lokali użytkowych i gruntów oraz w wynajmie mieszkań, domów, biur. Przeprowadzamy regulację stanu prawnego nieruchomości. Naszym Klientom zapewniamy pełną, profesjonalną obsługę prawną i notarialną oraz całkowitą dyskrecję transakcji.

OGŁOSZENIE

o wyłożeniu do publicznego wglądu projektu miejscowego planu zagospodarowania przestrzennego gminy Krotoszyn w rejonie wsi: Wielowieś, Unisław, Benice, Bożacin, Lutogniew, Wróżewy wraz z prognozą oddziaływania na środowisko

Na podstawie art. 17 pkt 9 ustawy z dnia 27 marca 2003 r. o planowaniu i zagospodarowaniu przestrzennym (tekst jednolity Dz. U. z 2012 r., poz. 647) oraz art. 39 w związku z art. 54 ustawy z dnia 3 października 2008 r. o udostępnianiu informacji o środowisku i jego ochronie, udziale społeczeństwa w ochronie środowiska oraz o ocenach oddziaływania na środowisko (Dz. U. Nr 199 poz. 1227 ze zmianami) zawiadamiam o wyłożeniu do publicznego wglądu

projektu miejscowego planu zagospodarowania przestrzennego gminy Krotoszyn w rejonie wsi: Wielowieś, Unisław, Benice, Bożacin, Lutogniew, Wróżewy wraz z prognozą oddziaływania na środowisko
w dniach od 24.08.2012 r. do 24.09.2012 r. w Urzędzie Miejskim w Krotoszynie,
ul. Kołłątaja 7, 63-700 Krotoszyn w godz. urzędowania.

Dyskusja publiczna nad przyjętymi w projekcie ww. planu miejscowego rozwiązaniami odbędzie się w dniu 19.09.2012 r. o godz. 13:00 w Urzędzie Miejskim w Krotoszynie, ul. Kołłątaja 7, 63-700 Krotoszyn, śala nr 41.

Zgodnie z art. 17 pkt 11 ustawy o planowaniu i zagospodarowaniu przestrzennym, osoby prawne i fizyczne oraz jednostki organizacyjne nieposiadające osobowości prawnej mogą wносить uwagi do projektu planu.

Uwagi należy składać na piśmie do Burmistrza Krotoszyna z podaniem imienia i nazwiska lub nazwy jednostki organizacyjnej i adresu, oznaczenia nieruchomości, której uwaga dotyczy, w nieprzekraczalnym terminie do dnia 12.10.2012 r.

Jednocześnie na podstawie art. 54 ust. 2 i 3 ustawy z dnia 3 października 2008 r. o udostępnianiu informacji o środowisku i jego ochronie, udziale społeczeństwa w ochronie środowiska oraz o ocenach oddziaływania na środowisko (Dz. U. Nr 199 poz. 1227 ze zmianami) informuję o:

przeprowadzaniu strategicznej oceny oddziaływania na środowisko,

której przedmiotem jest prognoza oddziaływania na środowisko do ww. projektu miejscowego planu zagospodarowania przestrzennego.

Zainteresowani mogą składać uwagi i wnioski do strategicznej oceny oddziaływania na środowisko, w tym prognozy oddziaływania na środowisko.

Z niezbędną dokumentacją sprawy można zapoznać się w Urzędzie Miejskim w Krotoszynie, ul. Kołłątaja 7, 63-700 Krotoszyn pok. 22.

Zgodnie z art. 40 ustawy o udostępnianiu informacji o środowisku i jego ochronie, udziale społeczeństwa w ochronie środowiska oraz o ocenach oddziaływania na środowisko zainteresowani mogą składać uwagi i wnioski do strategicznej oceny oddziaływania na środowisko w formie pisemnej, ustnie do protokołu, albo za pomocą środków komunikacji elektronicznej na adres architektura@um.krotoszyn.pl bez konieczności opatrywania ich bezpiecznym podpisem elektronicznym (o którym mowa w ustawie z dnia 18 września 2001 r. o bezpiecznym podpisie elektronicznym) w nieprzekraczalnym terminie do dnia 12.10.2012 r.

W temacie wniosku lub uwagi do prognozy należy wpisać „Prognoza – plan – gmina Krotoszyn”.

Organem właściwym do rozpatrzenia uwag i wniosków jest Burmistrz Krotoszyna.

W przedmiotowej sprawie postępowanie o transgranicznym oddziaływaniu na środowisko nie jest prowadzone.

Burmistrz Krotoszyna

Kupujemy mieszkanie

Poszukiwania mieszkania na rynku wtórnym możemy rozpocząć samemu, przeglądając strony internetowe lub ogłoszenia w gazetach. Będziemy jednak musieli obejrzeć każde mieszkanie. Aby tego uniknąć, można skorzystać z pośrednictwa agencji nieruchomości.

Jest wiele istotnych kwestii do sprawdzenia – stan wszelkich instalacji, stan okien, łazienki, itp. – Trzeba obejrzeć nie tylko mieszkanie, ale także podwórko, piwnicę, klatkę schodową, bo ich wygląd może wiele powiedzieć o przyszłych sąsiadach – radzi Izabela Cor, doradca finansowy Money Expert na portalu skarbiec.biz.

W księdze wieczystej najpierw sprawdzamy, kto jest obecnym właścicielem nieruchomości i czy nabył ją zgodnie z prawem. Ma to istotny wpływ na szybkość rozpatrywania wniosku kredytowego i decyzji kredytowej w ogóle, ponieważ bank niechętnie udziela kredytu, którego zabezpieczeniem miałyby być nieruchomości o niejasnym stanie prawnym.

Analizując zapisy w księdze wieczystej, zwróćmy uwagę na dział III, gdzie znajdują się prawa rzeczowe, ograniczenia w rozporządzaniu nieruchomością. – Należy sprawdzić, czy osoba trzecia nie ma żadnych praw związanych z użytkowaniem mieszkania – wyjaśnia doradca Money Expert.

Równie istotne jest sprawdzenie działu IV księgi, gdzie wpisywane są hipoteki z dokładnym określeniem wysokości, waluty, zakresu, rodzaju, pierwszeństwa i ewentualnych innych ich cech. Jeśli okaże się, że dane mieszkanie obciążone jest hipoteką, zbywca mieszkania powinien uzyskać od banku (bo najczęściej bank ma tu pierwszeństwo wpisu) zgodę na całkowitą spłatę zadłużenia i zwolnienie hipoteki. Bez tego nabywca nie dostanie kredytu.

W przypadku kredytowania kupna obciążonego mieszkania bank najpierw wypłaci część kredytu przeznaczoną na spłatę kredytu zbywcy (bezpośrednio na konto do spłaty tego kredytu). Po otrzymaniu zaświadczenia o jego całkowitej spłacie i zgody na wykreślenie

hipoteki dokonuje się wpłaty pozostałej części ceny na konto zbywcy. Terminy płatności w umowie przedwstępnej i akcie notarialnym muszą uwzględniać czas, jaki jest potrzebny na zaksięgowanie wcześniejszej spłaty i uzyskanie pozostałych dokumentów. Banki bardzo często wymagają takiej formy spłaty.

Warto jest przyrzeć się dokładnie aktowi notarialnemu, jaki posiada właściciel mieszkania. Jeśli aktu notarialnego nie ma, należy zapytać, na jakiej podstawie zostało nabyte prawo do nieruchomości. Może to być np. przydział mieszkania w spółdzielni mieszkaniowej. Wówczas również należy sprawdzić związany z tym dokument, nawet jeśli nie budzi wątpliwości. Trzeba udać się do spółdzielni i zapytać, czy mieszkanie nie jest zadłużone z tytułu zaległości czynszowych lub nie jest zajęte przez komomika.

Tytuł prawny do nabywanej nieruchomości ma znaczenie w momencie ubiegania się o kredyt hipoteczny. Kiedy jest to mieszkanie własnościowe, bank wymaga jedynie umowy przedwstępnej, aktu notarialnego zbywcy (lub innego tytułu prawnego nabycia mieszkania) oraz odpisu z księgi wieczystej. Jeśli natomiast jest to własność spółdzielcza, dodatkowo trzeba będzie uzyskać ze spółdzielni zaświadczenie o braku zaległości czynszowych.

Wszystkich wyżej wymienionych kłopotów można unikać, decydując się na zakup mieszkania za pośrednictwem agencji nieruchomości.

Biuro nieruchomości powinno pomóc sprawdzić stan prawny i techniczny kupowanego mieszkania. Dlatego, jeśli zdecydujemy się na pomoc agencji w tym zakresie, należy wybrać taką, która ma już ugruntowaną pozycję na rynku, w której pracują doświadczony i wykwalifikowane osoby. W Krotoszynie jest kilka biur z wieloletnim doświadczeniem, które zapewniają fachową obsługę.

Ceny nieruchomości dyktuje rynek. Zdarza się jednak, że klienci ulegają pokusie kupna za okazijną cenę mieszkania wymagającego remontu. A zatem po doliczeniu kosztów, które poniosą, okazuje się, że mieszkanie nie jest takie tanie. Należy też pamiętać o negocjowaniu ceny. (popl)

Dobry moment na kupno domu

Niepewność zatrudnienia, rosnące koszty życia, trudności w spełnieniu kryteriów niezbędnych do uzyskania kredytu i ogólna niechęć do podejmowania ryzyka, jakim jest zaciągnięcie zobowiązania na wiele lat powodują, że od wielu miesięcy na rynku sprzedaży mieszkań widać wyraźny zastój – przy utrzymującej się na stałym poziomie podaży kurczy się grono chętnych do zakupów.

Jednak i sprzedający odnajdują się w tych trudnych warunkach, coraz częściej wystawiając oferty po niższych cenach i udzielając dodatkowych upustów. Oczywiście, wciąż

bardzo dużą ilość stanowią oferty sprzedaży nieruchomości obciążone nieuzasadnionym przekonaniem właścicieli o wyjątkowej atrakcyjności ich lokali. Oferowane po wygórowanych cenach cieszą się nikłym zainteresowaniem i powoli stają się tem dla nowych ofert wystawianych przez osoby w pełni świadome aktualnej sytuacji na rynku. Dlatego też dla osób poszukujących atrakcyjnych nieruchomości za dobrą cenę ten moment jest właściwy na dokonanie inwestycji w mieszkanie bądź dom. Warto zatem zainteresować się ofertami sprzedaży. (sef)

Dopłata na remont kamienicy



Remont kamienicy można przyspieszyć dzięki dopłacie

Właściciele kamienic mogą korzystać z nowelizacji ustawy o wspieraniu termomodernizacji i remontów, która znosi bariery, które do tej pory uniemożliwiały im staranie się o dopłatę do remontów.

Zgodnie z rozwiązaniami ustawy z 7 czerwca 2010 roku, która już funkcjonuje dwa lata, osoba, która będzie chciała dokonać remontu kamienicy, będzie mogła go sfinansować z dowolnych środków finansowych, także z własnych oszczędności. Najważniejsze jest to, że nawet jeśli nie wystąpi do banku o przyznanie jej kredytu, to i tak będzie miała prawo do premii kompensacyjnej.

Dopłata w formie premii kompensacyjnej przysługuje inwestorowi będącemu osobą fizyczną, który jest właścicielem budynku mieszkalnego z co najmniej jednym lokalem kwaterekowym albo właścicielem części budynku mieszkalnego. Premię przeznaczają się na refinansowanie całości

lub części kosztów przedsięwzięcia remontowego oraz remontu budynku mieszkalnego jednorodzinnego.

Jeśli właściciel będzie chciał uzyskać wsparcie w postaci premii kompensacyjnej będzie musiał złożyć odpowiedni wniosek w Banku Gospodarstwa Krajowego, który powinien zawierać: dane identyfikacyjne budynku mieszkalnego; imię i nazwisko inwestora, adres do korespondencji i numer PESEL, a w przypadku cudzoziemca nazwę i numer dokumentu tożsamości oraz informacje o lokalach kwaterekowych, ich powierzchni użytkowej i okresach, w jakich ich wynajem podlegał ograniczeniom.

(szyn)

REKLAMA



Spółdzielcza Grupa Bankowa
Bank Spółdzielczy w Krotoszynie

Na realizację marzeń



dobra
cena

Kredyt mieszkaniowy



Klienci Indywidualni
Kredyt z dotacją
na kolektory słoneczne

Słoneczna energia teraz taniej!



45%
dofinansowanie

Zapraszamy do placówek naszego banku

Bank Spółdzielczy w Krotoszynie
Krotoszyn, ul. Piastowska 14
tel. 62 725 32 78, pon. – pt. 8.00 – 17.00
bankomat 24h, www.bskrotoszyn.pl

Oddziały Banku:

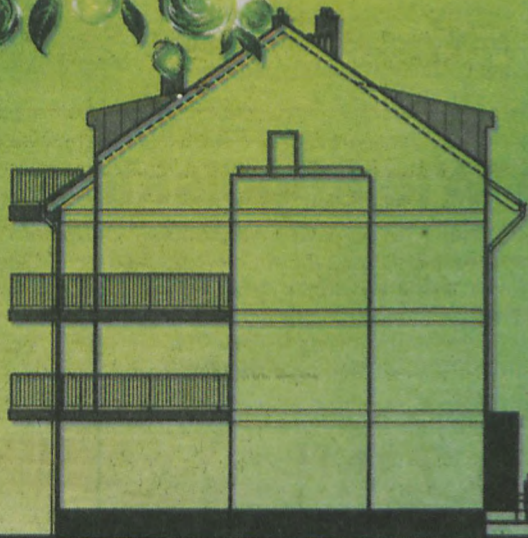
- **KOBYLIN**, al. Powstańców Wlkp. 39, tel. 65 548 21 58, pon.-pt. 8.00-16.00 | bankomat 24h
- **ZDUNY**, Rynek 19, tel. 62 721 51 16, pon.-pt. 8.15-15.30 | bankomat 24h
- **SULMIERZYCE**, al. Klonowicza 13, tel. 62 722 32 14, pon.-pt. 8.15-15.30 | bankomat 24h

Filie Banku:

- **KROTOSZYN**, os. Korczaka 3, tel. 62 722 79 50, pon.-pt. 8.15-16.00 | bankomat 24h
- **KROTOSZYN**, ul. Szosa Benicka 20, tel. 62 722 61 83, pon.-pt. 8.15-16.00 | bankomat 24h

ZAPRASZAMY!

Osiedle
Zielone Ogrody



www.konstal.lh.pl

KON
STAL

MIESZKANIA NA SPRZEDAŻ

BLOK nr 1 – 16 mieszkań dwu i trzy-pokojowych o powierzchni od 51m² do 69m²
W sąsiedztwie market spożywczy, ośrodek zdrowia, apteka i przedszkole.

CZTERY LOKALE DO WYNAJĘCIA (PARTER)

W planach jeszcze dwa bloki, parking oraz plac zabaw dla dzieci

Kontakt:
Tel. 62 722 60 92, 691 868 666
monika-zieloneogrody@wp.pl

P.P.H.U. KOSTAL
Franciszek Roszczak
ul. Magazynowa 13
63-700 Krotoszyn



www.olimpiada.peugeot.pl

PEUGEOT W OLIMPIJSKIEJ FORMIE

OFERTA LIMITOWANA

PEUGEOT 5008 SERIA OLIMPIJSKA*

ZYSKUJESZ 12 000 zł

PEUGEOT partner TOTAL

PEUGEOT – SPONSOR POLSKIEJ REPREZENTACJI OLIMPIJSKIEJ LONDYN 2012
Poczuj niezwykłe emocje, bo Peugeot przygotował niecodzienną ofertę: Serię Olimpijską w atrakcyjnej cenie i konkurs z wyjątkowymi nagrodami. Wygraj zaproszenia na spotkanie z Polską Reprezentacją Olimpijską, rowery Peugeot oraz zestawy z kolekcji olimpijskiej Londyn 2012. Regulamin konkursu na www.olimpiada.peugeot.pl
* Peugeot – sponsor Polskiej Reprezentacji Olimpijskiej Londyn 2012. Seria Olimpijska obejmuje wybrane wersje modeli 308, 3008, 5008 oraz Partner Tepee. Model prezentowany na zdjęciu może różnić się od samochodów dostępnych w ofercie. Zużycie paliwa w cyklu mieszanym: od 5,4 do 7,9 l/100 km, emisja CO₂ od 140 do 183 g/km. Liczba samochodów dostępnych w ofercie ograniczona. Oferta ważna do 31 sierpnia 2012 r. Szczegóły w salonie Peugeot.

MOTION & EMOTION

Peugeot Sztukowski

ul. Wrocławska 27, 62-800 Kalisz
tel. 62 768 15 00, fax 62 768 15 01
sztukowskikalisz@peugeot.com.pl
www.sztukowskikalisz-peugeot.com.pl

Topola Mała 72a, 63-400 Ostrów Wlkp.
tel. 62 735 02 56, fax 62 735 50 84
sztukowski@peugeot.com.pl
www.sztukowski.peugeot.com.pl

SKUP ZŁOMU

PPHU Marek Kurganiak

KOBYLIN, ul. Krotoszyńska 78
Czynne pon.-piątek 8.00 - 17.00
soboty 8.00 - 12.00
Tel. 65 548 13 42, 668 12 73 37

KROTOSZYN, ul. Grudzielskiego 70
Czynne pon.-piątek 9.00 - 17.00
soboty 9.00 - 13.00
Tel. 62 725 39 29, 600 91 85 97

złom stalowy I metale kolorowe akumulatory I silniki elektryczne kable elektryczne - miedziane wiązki samochodowe

WYSTAWIAMY KARTY PRZEKAZANIA ODPADU.

Oferujemy wysokie ceny, rzetelną obsługę!

ODPADY MOŻEMY ODEBRAĆ
WŁASNYM TRANSPORTEM.

SPRZEDAŻ OPAŁU

SKUP ZŁOMU

TRANSPORT TOWAROWY I HANDEL

Krotoszyn, ul. Zdunowska 119
tel. 62 721 00 91
kom. 724 707 972, 603 136 831

	kalorie	1 tona
węgiel brunatny	11000	300 zł
miat węglowy	19000	490 zł
miat węglowy	23000	580 zł
miat węglowy	25000	620 zł
miat węglowy	26000	650 zł
węgiel kostka	31000	840 zł
węgiel orzech II	30000	770 zł
EKO-groszek	25500	760 zł
węgiel groszek	30000	730 zł

PODANE CENY MOGĄ ULEC ZMIANIE

– usługi koparko-ładowarką –
– sprzedaż kruszywa –

DOWÓZ WŁASNYM TRANSPORTEM
NA TERENIE MIASTA GRATIS OD 0,5 T

SPECJALISTA DERMATOLOG

lek. med. Alfred Hess

KROTOSZYN, ul. Mickiewicza 2a
(W POBLIŻU SZPITALA POWIATOWEGO PRZY APTECE ESKULAP)
CZWARTEK godz. 16.00-17.45
KOŹMIN, ul. Zamkowa 2
WTORKI godz. 15.00-16.00

Leczenie: trądziku, łuszczycy, grzybicy, alergii, chorób skóry, włosów i paznokci, chorób przenoszonych drogą płciową.
Usuwanie: kurczaków, brodawek, kłykcin, włókniaków, naczynek, odcisków, mięczaków zakaźnych, itp.

Tel. dom. Poznań: 61 823 01 63
lub 601 819 926

GABINET LEKARSKI

Janusz Kmiecik
specjalista chirurg, anesteziolog

- leczenie chorób żył i tętnic
- laserowe usuwanie żyłaków
- skleroterapia (usuwanie żyłaków przez ostrzykiwanie lekami)
- laserowe usuwanie pajęczek twarzy i kończyn
- badania USG-Doppler
- leczenie chorób układu ruchu
- leczenie owrzodzeń i ran przewlekłych
- leczenie bólu

Krotoszyn, ul. Okrężna 28
poniedziałki i czwartki od godz. 16.00
po wcześniejszej rejestracji
pod nr 062 722 77 97 | 504 102 494

Lek. med.
**Violetta
Wesołowska-Milewska**

ONKOLOG

CHIRURGIA
ONKOLOGICZNA
PRZYJMUJE

środy	poniedziałki
13.30 - 14.30	17.30 - 18.30
Krotoszyn	Kalisz
ul. Floriańska 10	ul. Częstochowska 10

tel. 602 593 706

Doktor Nauk Medycznych
Andrzej Milewski

Chirurgia ogólna, choroby tętnic, żył i tarczycy

PRZYJMUJE

pon. i czw.	wtorki
16.30-17.30	17.00-18.00
Krotoszyn	Kalisz
ul. Floriańska 10	ul. Częstochowska 10

tel. 604 561 313

SZKOŁA JĘZYKÓW OBCYCH

THE GOLD BELL

Piaskowka Olsztyńska pod nadzorem pedagogicznym Kuratorium Olsztyń w Poznaniu od 1998 r.

ZAPISY NA NOWY ROK SZKOLNY:

angielski, niemiecki, francuski, hiszpański, włoski, rosyjski.

Zapraszamy dzieci, młodzież i dorosłych.

- Tradycja, doświadczenie, pewność i satysfakcja
- Metoda tradycyjna, konwersacyjna, również Callana - 4 razy szybciej
- Comiesięczny system płatności, małe grupy
- Przygotowanie do wszystkich egzaminów: gimnazjalny, matura, FC i CAE itp.
- Doświadczona i wykwalifikowana kadra pod nadzorem metodyka
- Specjalne programy dla dzieci przedszkolnych i szkół podstawowych
- Intensywne kursy przygotowujące na wyjazd za granicę
- Zaświadczenia do ZUS

MÓWISZ NA KAŻDYCH ZAJĘCIACH GWARANCJA SKUTECZNOŚCI NAUCZANIA

MĄDRY WYBÓR - MAKSYMUM JAKOŚCI ZA NAJLEPSZĄ CENĘ
Już od 55 zł miesięcznie

...TAKŻE KOREPETYCJE Z INNYCH PRZEDMIOTÓW

Zaległości szkolne, sprawdzian szóstoklasisty, egzamin gimnazjalny, egzamin dojrzałości, w grupach lub indywidualnie.

CENY JUŻ OD 10 ZŁ ZA 60 MINUT ZAJĘĆ!

SUKCES W SZKOLE TO PEWNA PRZYSZŁOŚĆ!

ZAPIS DO 13 LUTEGO

UWAGA! OSTATNI MIESIĄC NAUKI GRATIS!
(pon. - pt. w godz. 14⁰⁰ do 19⁰⁰) w budynku
Zespołu Szkół Ponadgimnazjalnych Nr 2, ul. Plac Jana Pawła II 5, Krotoszyn
tel. 62 725 22 28 (w godz. 14⁰⁰ - 19⁰⁰), 62 722 65 78 (po 20⁰⁰)
Informacja: 607 082 686 (po godz. 13⁰⁰)
www.thegoldbell.pl

SKUP macior, knurów

ATRAKCYJNA CENA

gotówka,
szybki
przelew

Tel. 880 203 189
695 507 077

PORADNIA LECZENIA UZALEŻNIEŃ

Krotoszyn, ul. Masłowskiego 2a

Psychoterapia uzależnienia od alkoholu, hazardu, nikotyny i innych.
Pomoc dla członków rodzin osób uzależnionych.
Lekarz psychiatra.

Pacjenci będą przyjmowani
w ramach kontraktu z NFZ
www.plu-krotoszyn.pl

REJESTRACJA TEL. 608 628 619

Wygraj kurs języka obcego!

Trwa kolejna edycja naszego corocznego konkursu językowego. Jak pokazały poprzednie lata cieszy się on zawsze dużym zainteresowaniem u naszych Czytelników. Nagrodą jest bowiem nieodpłatny udział w rocznym kursie języka angielskiego w szkole językowej The Gold Bell (Krotoszyn, pl. Jana Pawła II 5 w ZSP nr 2). Co tydzień, aż do 21 sierpnia, będziemy zamieszczać konkursowe kupony. Prosimy je gromadzić, a na końcu nakleić na kartkę i przysłać do redakcji lub wrzucić do naszej skrzynki przy wejściu. Mamy też jeden warunek dodatkowy – do zestawu kuponów trzeba dołączyć krótką odpowiedź na pytanie: *Dlaczego chcesz się uczyć języka obcego?*

(red.)

8

zecz KROTOSZYŃSKA

Porozumienie Media Wielkopolskie

Siedmiu niezależnych wydawców bezpłatnej prasy lokalnej z południowej Wielkopolski podpisało porozumienie Media Wielkopolskie, w skład którego wchodzi siedem tytułów lokalnych czasopism. Łącznie daje to miesięcznie blisko 300 tys. gazet, które trafiają bezpośrednio do rąk czytelników w regionie. Nasza oferta nie będzie się ograniczała jedynie do wydawania gazet. Chcemy dać naszym klientom szeroki wachlarz usług w postaci tworzenia m.in. stron internetowych, projektowania plakatów, wizytówek, ulotek itp. łącznie z ich drukowaniem. Dodatkowo oferujemy również produkcję filmów reklamowych i promocyjnych przy współudziale doświadczonych ekip telewizyjnych. Możliwość jest naprawdę sporo. Zachęcamy do współpracy.

KROTOSZYN PLESZEW JAROCIN ŚRODA KĘPNO OSTRÓW

zecz KROTOSZYŃSKA KURIER Pleszewski japi-k ZYCIE ŚRODY GAZETA KURIER KROTOSZYŃSKA NASZ RYDEK

Kontakt: Krotoszyn, ul. Sienkiewicza 2a. Tel. 62 725 33 54

www.rzecz.krotoszynska.pl