



## Ile trzeba wydać na ocieplenie



Aby prawidłowo ocieplić ścianę, wystarczy płyta gruba na 12 cm

Materiały do ocieplenia domku jednorodzinnego to koszt od 30 do 40 zł za jeden metr kwadratowy, jeśli weźmiemy pod uwagę najtańsze możliwe rozwiązania materiałowe, czyli wykończenie tynkiem mineralnym i użycie styropianu o grubości 12 cm. Zima się co prawda kończy, ale by dobrze przygotować się do następnej, trzeba kwestię ocieplenia przemyśleć, tym bardziej, że jest to inwestycja kosztowna.

Cena systemu ociepleń jest uzależniona od wielu czynników. Niezmienny jej trzon stanowią kleje do mocowania płyt termoizolacyjnych i wykonania siatki zbrojącej oraz sama siatka. Koszt tych materiałów wynosi kilka zł m<sup>2</sup>. Ale to nie w porównaniu z resztą. To termoizolacja, tynk cienkowarstwowy i dodatkowe akcesoria, jak kołki i wszelkiego rodzaju profile. Biorąc pod uwagę najtańsze możliwe rozwiązania materiałowe, czyli użycie styropianu o grubości 12 cm i wykończenie go tynkiem mineralnym, ocieplenie domku jednorodzinnego kosztuje od 30 do 40 zł za m<sup>2</sup>.

wersja, ale spełniająca wszelkie wymagania. Do wyboru są jednak inne tynki – dyspersyjne. Cena białego akrylowego jest już jednak prawie cztery razy, silikonowego pięć razy, a silikonowego blisko siedem razy większa od mineralnego. Oczywiście, droższe tynki mają lepsze parametry od mineralnego, choć i on ma zalety, których w tynkach dyspersyjnych się nie uświadczy. Cena wrośnie, gdy wybierze się tynk barwiony w masie. W zależności od koloru koszt może być niewiele większy od metra kwadratowego tynku białego, ale może też wynieść ponad 30 zł.

### Styropian lub wełna

Ceny wełny, styropianu i płyt XPS różnią się między sobą, i to znacznie. Różnice wynikają oczywiście z para-

metrów tych wyrobów. Aby prawidłowo ocieplić ścianę, wystarczy płyta gruba na 12 cm. Ale warto zrobić jeszcze większe oszczędności na ogrzewaniu domów. W najtańszym przypadku – 12 cm styropianu – trzeba liczyć się z wydatkiem ok. 12 zł za m<sup>2</sup>. W przypadku płyty wełny mineralnej tej samej grubości – ok. 55 zł za m<sup>2</sup>.

### Akcesoria dodatkowe

Ilość profili użytych w trakcie ocieplania zależy od kształtu i wielkości budynku, ilości okien, długości ścian itp. Na mały domek trzeba przeznaczyć kilkaset złotych. Tyle samo kosztować będą kołki, jeśli w ogóle będą potrzebne.

(ATLAS)

### Od mineralnego po silikon

Metr kwadratowy białego tynku cienkowarstwowego mineralnego z podkładem kosztuje ok. 4 zł. To najtańsza

<p><b>NARZĘDZIA MINAR</b></p> <p>pn. – pt. 8<sup>00</sup> – 18<sup>00</sup> sob. 9<sup>00</sup> – 13<sup>00</sup> tel. 62 722 72 14, 667 773 111</p>		<p><b>DRZWI OKNA BAS</b></p> <p>pn. – pt. 9<sup>00</sup> – 17<sup>00</sup> tel. 62 722 72 22, 600 793 025</p>
<p><b>Krotoszyn, ul. Ceglarska 1 (budynek Teominy)</b></p>		
<ul style="list-style-type: none"> <li>▲ narzędzia,</li> <li>▲ elektronarzędzia,</li> <li>▲ kompresory,</li> <li>▲ urządzenia do obróbki drewna,</li> <li>▲ agregaty prądotwórcze,</li> <li>▲ myjki wysokociśnieniowe,</li> <li>▲ elektrody i druty spawalnicze,</li> <li>▲ śruby, gwoździe, wkręty itp.,</li> <li>▲ niwelatory i łaty geodezyjne</li> </ul>	<ul style="list-style-type: none"> <li>▲ okna PCV,</li> <li>▲ okna inwentarskie,</li> <li>▲ drzwi,</li> <li>▲ klamki,</li> <li>▲ rolety,</li> <li>▲ roletki,</li> <li>▲ rolety rzymskie,</li> <li>▲ panele podłogowe,</li> <li>▲ bramy garażowe</li> </ul>	
<p><b>Specjalna oferta cenowa dla osób otwierających działalność</b></p>		

**FACH-STOL tel. 505 713 158**  
63-700 KROTOSZYN, ul. Spichrzowa 6

**OKNA PCV RABAT -40%**

**PODŁOGI OKNA DRZWI**

**SIEĆ SKŁADÓW BUDOWLANÝCH**

**PPHU Gamart SA**  
Krotoszyn, ul. Rawicka 48  
tel. 608 073 216, 698 954 347

**oferujemy:**

- systemy rynnowe (różne kolory)
- systemy rurowe z PCV, PE, PP do wody, gazu, kanalizacji
- odwodnienia liniowe i powierzchniowe
- armatura żeliwna do wody i ścieków

**Promocja – rynna ocynk 127**  
**9,50 zł/brutto**  
**Najtaniej w Krotoszynie !!!**  
**Przyjdź sprawdź już dziś !!!**



# Lejmy wodę na podłogę

Przy zawrotnym tempie życia szybki prysznic *to jest to*. Ponadto coraz więcej zwolenników przysparza mu czysta ekonomia – oszczędność. Ostatnio bardzo modne jest minimalistyczne rozwiązanie – prysznic bez typowego brodzika, w którym woda leje się bezpośrednio na podłogę.

Podążając za modą i wybierając prysznic bez brodzika, należy zastanowić się, czy nasza łazienka jest gotowa na takie rozwiązanie. Za rezygnacją z brodzika przemawiają względy praktyczne. Może on mieć dowolne wymiary i kształt, a osobom starszym, niepełnosprawnym i dzieciom łatwiej z niego korzystać.

## Podejście kanalizacyjne

Podłoga prysznicowa może być zagłębiona na kilka centymetrów w stosunku do pozostałej powierzchni podłogi łazienki, może też pozostać na jednakowym z nią poziomie. Podłączenie do kanalizacji – wraz z odpływem – musi się mieścić w grubości stropu i podkładu podłogowego lub podłogi na gruncie. Należy pamiętać, aby odpływ z natrysku znajdował się wyżej niż miejsce, gdzie następuje połączenie z pionem kanalizacyjnym.

Na rynku jest w czym wybierać – dostępne są odpływy punktowe i liniowe, które mogą być zlokalizowane przy ścianie lub na środku podłogi prysznicowej. Do montowania w narożnikach są odpływy proste i kątowe. Zachowanie spadku odpływu pozwoli na swobodne odprowadzanie wody z podłogi.

Poziom kratki także należy dopasować do projektowanego poziomu wykończonej posadzki, uwzględniając jednocześnie grubość płytek i zaprawy klejowej do ich mocowania. Następnie układa się wylewkę cementową przy użyciu samorozlewniej zaprawy, która w żadnym miejscu nie może być cieńsza niż 3 cm, a dno musi mieć spadek w kierunku wpustu podłogowego. Po stwardnieniu wylewki syfon okala się dodatkowo ta-

śmą uszczelniającą a na podłogę i ściany natrysku nakłada się izolację przeciwwodną, na przykład z płynnej folii, tworzącą szczelną wannę.

## Izolacja ścian i podłogi

Do tego celu można posłużyć się sprawdzonym systemem uszczelnień, np. płynną folią elastyczną, na bazie tworzyw sztucznych, przeznaczoną do uszczelniania porowatych podłoży mineralnych oraz płyt gipsowo-kartonowych. Sprzedawana jest jako gotowa do bezpośredniego użycia jednorodna pasta. Folię nakładamy warstwami przy pomocy pędzla, wałka lub pacy. Należy pamiętać, by następną warstwę nanosić po trzech godzinach od położenia pierwszej, a także po zamontowaniu uszczelniających taśm i kołnierzy. Elementem istotnym dla szczelności izolacji będzie jej prawidłowa grubość, wynosząca w tym przypadku minimum 2 mm. Praktycznym sposobem kontroli grubości ułożonej warstwy izolacyjnej jest położenie *na mokro*, na pierwszej warstwie izolacji, zbrojenia z siatki elewacyjnej z włókna szklanego. Kolejne warstwy masy izolacyjnej nakładamy do zaniknięcia wzoru siatki, co gwarantuje uzyskanie wymaganej grubości.

Taśmy i kołnierze uszczelniające stosuje się do elastycznego i wodoszczelnego zabezpieczenia naroży, przy kratkach ściękowych, krawędziach przejść rur instalacyjnych. Taśma jest wodoszczelna, odporna na działanie substancji chemicznych, bardzo dobrze przyczepna do wszelkiego rodzaju mas uszczelniających, co w konsekwencji umożliwia jej łatwy montaż i równomierne ułożenie



SHUTTERSTOCK

Prysznic bez typowego brodzika może mieć dowolny wymiar i kształt

ścienne, uszczelniające powierzchnie w okolicy baterii.

## Specjalistyczne zaprawy

Po wyschnięciu izolacji przeciwwodnej można rozpocząć przyklejanie płytek ceramicznych. Przeznaczone na dno natrysku nie powinny mieć dużych wymiarów, aby łatwiej je było układać na spadzistym podkładzie. Wskazane jest, by ich wymiary nie przekraczały 10 x 10 cm – najlepsza będzie drobna mozaika, ale może też być antypoślizgowy gres lub płytki ceramiczne. Płytki narażone będą na działanie gorącej wody, do przyklejania należy więc zastosować specjalistyczną wysokoelastyczną zaprawę. Po ułożeniu płytek trzeba dopasować kratkę tak, by nie wystawała ponad okładzinę.

## A na styku silikon

Z uwagi na odkształcenia termiczne okładzin ceramicznych, występujące w płaszczyźnie posadzki oraz płaszczyznach ścian, wymagane jest zastosowanie odpowiednio elastycznego połączenia na ich stykach. Rozwiązaniem dla takich połączeń jest trwale elastyczny silikon sanitarny, którego kolor można dobierać stosownie do barwy spoiny. Jest on odporny na działanie pleśni i grzybów. Reagując z wilgocią z powietrza, tworzy trwałą, elastyczną i wodoodporną warstwę izolującą. (ATLAS)

## Zimowa Promocja! Sprzedajemy

# okna bez VAT-u\*



**SALON OKNA I DRZWI IDEAL**

Krotoszyn, ul. Zdunowska 99, tel. 062 722 65 01  
Krotoszyn, ul. Mickiewicza 1, tel. 062 722 07 24

\* dotyczy 8% VAT-u  
\* montaż okien zakupionych w promocji możliwy również wiosną 2011 r.

Krotoszyn, ul. Kobylińska 65  
tel. 515 177 056, fax 62 725 22 25, e-mail: ekaplast@wp.pl

# OKNA DRZWI ROLETY

promocja GRATIS EKA-PLAST  
Najlepsze okna w dobrej cenie!

– parapet  
– oskriteria  
na skrzydło RU

**SGB Bank Spółdzielczy w Krotoszynie**  
Spółdzielcza Grupa Bankowa

## NA SPEŁNIENIE ŻYCZEŃ

Wielka promocja kredytu gotówkowego

Oprocentowanie już od:

# 7,80%\*

Obniżka oprocentowania i prowizji nawet o 4%

Promocja trwa do 30.04.2011 r.

\* Rzeczywista roczna stopa procentowa 11,93%  
obliczona dla kredytu w wysokości 5.000 zł i okresie kredytowania 24 miesiące

**SGB Spółdzielcza Grupa Bankowa**  
Bank Spółdzielczy w Krotoszynie

Zapraszamy do placówek naszego banku

Bank Spółdzielczy w Krotoszynie, Krotoszyn, ul. Piastowska 14,  
tel. 62 725 32 78, pon. - pt. 8.00 - 17.00  
bankomat 24h

<b>Oddziały Banku:</b>	<b>Filia Banku:</b>
w Kobylinie ul. Powst. Wlkp. 39 tel. 65 548 21 58 pon.-pt. 8.00-16.00 bankomat 24 h	Krotoszyn os. Korczaka 3 tel. 62 722 79 50 pon.-pt. 8.15-16.00 bankomat 24h
w Zdunach ul. Rynek 19 tel. 62 721 51 16 pon.-pt. 8.15-15.30 bankomat 24 h	
w Sulmierzycach al. Klonowicza 13 tel. 62 722 32 14 pon.-pt. 8.15-15.30 bankomat 24h	

www.bskrotoszyn.pl

# meble

\_chodniki  
\_wykładziny  
\_materace  
\_dywany

Największy wybór  
Najniższe ceny

Salon Meblowy Wiesław Zajaczek  
63-700 Krotoszyn, ul. Zdunowska 201, tel. 62 722 62 14  
www.zajaczek.pl

# Grzyb pod sufitem

**Mieszkam w starym domu jednorodzinnym. Po wymianie okien zauważyłem, że w czasie sezonu grzewczego w narożu, pod sufitem, pojawił się ciemny nalot. Co jest przyczyną takiego stanu rzeczy?**

Najprawdopodobniej w domu zagościł nieproszony gość lubiący ciepło i wilgoć, czyli któryś z licznej rodziny grzybów pleśniowych. Jeśli szybko pozbedziemy się intruza, szkody nie będą duże, jednak brak natychmiastowej reakcji może skończyć się poważnymi kłopotami. W każdym przypadku należy podchodzić do problemu indywidualnie, ale przede wszystkim należy zlikwidować przyczynę występowania grzyba pleśniowego – wilgoć.

## Ocieplić

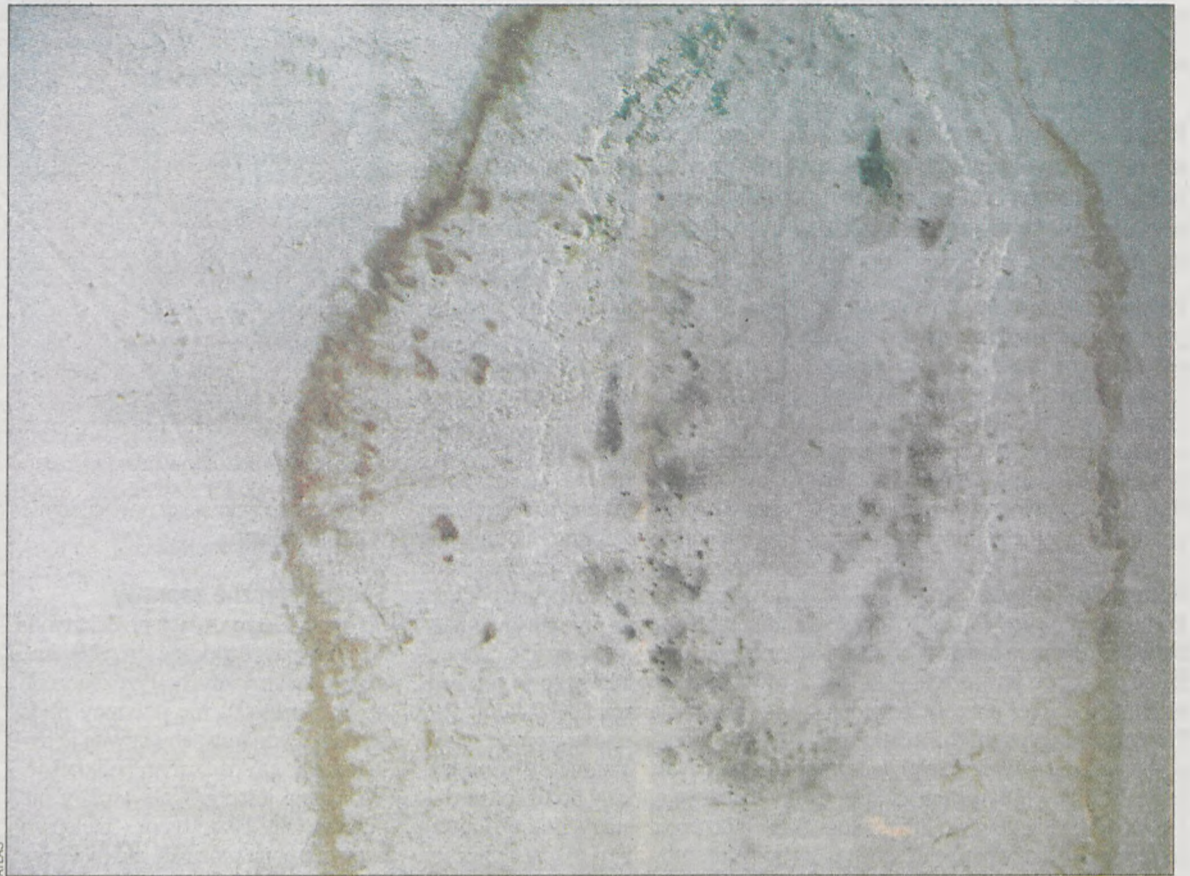
Powodów zawilgocenia wewnętrznej powierzchni ścian może być wiele – fatalna izolacja pozioma przyziemia domu, uszkodzony dach, dziurawa rynna itp. Jednak w opisanym wyżej przypadku podejrzewać należy istnienie tzw. termicznego mostka w narożach mieszkania. Jeśli naloty, o których mówimy, pojawiły się wcześniej i są o wiele intensywniejsze w tych narożach, których choć jedna ściana jest ścianą zewnętrzną, to pewne jest, że w tych właśnie miejscach temperatura powierzchni ściany jest o kilka stopni niższa niż na środku, a więc wystar-

cza do kondensacji wody na takiej chłodnej powierzchni. Pojawienie się grzyba to jedynie kwestia czasu.

## Wilgoć

Krótkotrwałe podwyższenie wilgotności powietrza w naszych mieszkaniach jest zjawiskiem naturalnym i niemalże codziennym. Problem pojawia się dopiero wtedy, gdy wilgoć ta nie jest w żaden sposób odprowadzana. Następuje wtedy zjawisko kondensowania się pary wodnej na ścianach i innych powierzchniach. Przyczyną tego rodzaju wilgoci jest niedrożna wentylacja lub jej brak. W starych budynkach powodem nadmiernej wilgotności mogą być uszkodzone drenaże, których zadaniem jest odprowadzanie wody opadowej, lub nieskuteczne izolacje pionowe i poziome, których uszkodzenia powodują przesiąkanie wody z ziemi w głąb ściany.

Wniosek zatem nasuwa się sam – należy usunąć mostki termiczne. Najlepiej po prostu ocieplić dom, szczególnie starannie dopasowując grubość



Aby skutecznie uporać się z grzybem, należy zlikwidować przyczynę jego występowania.

materiału izolacyjnego w miejscach występowania mostków termicznych.

## Wietrzyć

Wilgoci w domu sprzyja także zła wentylacja, w praktyce uniemożliwiająca prawidłową wymianę powietrza. Ludzie i zwierzęta stanowią w domu źródło wilgoci. Radą na to może być np. posiadanie okien z funkcją rozszczelniającą lub montaż w górnej ich części nawiewników – specjalnych kratek, sterowanych automatycznie bądź ręcznie. Wentylacja oznacza wprawdzie utratę ciepła, co w sezonie grzewczym wiąże się z kosztami, ale zawsze jest coś za coś.

Warto także sprawdzić prawidłowość funkcjonowania przewodów wentylacyjnych. Prostem testem jest przyłożenie zapalanej zapalniczki i obserwacja, w którą stronę

przechyla się płomyk.

Najefektywniejszym sposobem, godzącym wymagania koniecznej wymiany powietrza z wymaganiami tyczącymi energooszczędności budynku, jest instalowanie mechanicznych systemów nawiewno-wywiewnych, najlepiej z rekuperacją ciepła.

Niesprawne lub niedostosowane do funkcji pomieszczenia systemy wentylacyjne nie zapewnią skutecznego odprowadzenia wilgoci, a to już krok do pojawienia się nieproszonych gości – grzybów.

## Zniszczyć

Wróćmy jednak do problemu pozbycia się grzyba. Po pierwsze – należy dokładnie, mechanicznie oczyścić podłóżce. Jeżeli pleśń osadziła się jedynie na powierzchni, wystarczy ją usunąć, zdrapując np. stalową szczotką.

W przypadku, gdyby okazało się, że grzyb zakorzenił się głębiej, trzeba skuć tynk aż do podłoża, około 1 m poza zaatakowane miejsce. Następnie podłóżce splukać czystą wodą i osuszyć. Tak przygotowaną powierzchnię pokryć środkiem grzybobójczym.

Metoda nanoszenia preparatu jest dowolna: wałek, pędzel, natrysk. Na podłóżkach silnie skażonych mikrobiologicznie należy nanosić preparat dwukrotnie. Następnie miejscowe ubytki w ścianie uzupełnić należy zaprawą wyrównującą. Po wyschnięciu powierzchnię ściany można pomalować farbą z dodatkiem środka bioochronnego. Pamiętajmy jednak, że preparaty grzybobójcze są szkodliwe dla zdrowia. Dlatego odgrzybianie należy wykonywać w odzieży ochronnej, w rękawicach i okularach.

(ATLAS)

**SKOK WSPÓLNOTA**

POŻYCZKI, LOKATY, UBEZPIECZENIA  
Krotoszyn, ul. Rynkowa 2  
tel.: 62/722-75-67, 721-200-836

www.wspolnotaskok.pl infolinia 801 600 100

**ELEKTROSPRZĘT**  
SARACEN

SKLEP

Krotoszyn, ul. Garncarska 14  
tel. 062 725 34 96 / fax 062 722 03 54  
kom. 693 401 600

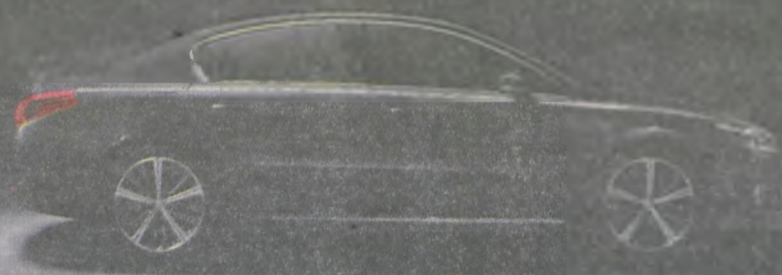
ZAPRASZAMY pon.-pt. 8-18 sob. 9-13 HURTOWNIA

Krotoszyn, ul. 56 Pułku Piechoty 12G  
tel. 62 722 76 50 / fax 62 722 92 54  
kom. 725 855 955

e-mail: elektro-sprzet@o2.pl

OFERUJEMY SZEROKI ZAKRES ASORTYMENTU ELEKTROTECHNICZNEGO

Nowy Peugeot 508.  
Quality time.



\* 2-letnia gwarancja producenta + 3 lata umowy serwisowej „Peugeot Optway” do 150 000 km. Obejmuje auto zamówione do 30.06.2011 r. Zużycie paliwa w cyklu mieszanym: od 4,4 do 7,3 l/100 km, emisja CO<sub>2</sub>: od 135 do 169 g/km.

Drzwi nowego Peugeot 508 robią delikatne klik. Ruszasz, odrywając się od bieżących spraw. Jeszcze nigdy jazda samochodem nie dawała Ci tyle przyjemności: prostota połączona z atmosferą luksusu, nowoczesna technologia z ekskluzywnym wyglądem. Kilometry mijają tak szybko, tak łatwo. Nowy Peugeot 508 z 5-letnią gwarancją\* jest dostępny już od 75 800 PLN. Salon Peugeot zaprasza.

UMÓW SIĘ NA JAZDĘ PRÓBNĄ: WWW.TESTUJ.PEUGEOT.PL

WYPOŻYCZALNIA BAGAŻNIKÓW DACHOWYCH

Peugeot Sztukowski  
Topola Mała 72a, 63-400 Ostrów Wlkp., tel. 62 735-02-56, fax 62 735-50-84, sztukowski@peugeot.com.pl

