

Czerwiec 2010 r.

Rzecz Budowlana

Bezpłatny dodatek
Rzeczy Krotoszyńskiej
ISSN 1231-7691.

Redakcja:
Sebastian Pośpiech

Reklamy:
Miroslaw Gabrysiak



Rzecz budowlana

REKLAMA
W RZECZY
BEDZIESZ
ZADOWOLONY!

Sezon ogrodzeniowy

Sezon budowlany w rozkwicie. Przed rozpoczęciem prac często zaczynamy od ogrodzenia naszej posiadłości. Płot wyznacza granice naszej własności, której obcym nie wolno przekroczyć.

Teraz, kiedy sezon ogrodzeniowy w pełni, możemy rozejrzeć się za najlepszym ogrodzeniem. Najczęściej grodzimy się raz na długie lata, warto więc przed budową zapoznać się z przepisami, które mówią, jak powinniśmy to robić zgodnie z prawem.

Co mówi prawo?

Każdy właściciel może ogrodzić swoją nieruchomość, nie wolno mu jednak tego zrobić w sposób dowolny. Budowę ogrodzenia od strony drogi, placu, ulicy, torów kolejowych, a także innych miejsc publicznych należy zgłosić. Jeśli chcemy wzniesić ogrodzenie powyżej 2,2 m, również musimy mieć na to pozwolenie. Należy pamiętać też o tym, że ogrodzenie nie powinno przekraczać linii naszej działki. Od strony sąsiada postawienie płotu musi być dokładnie w osi granicy działek. Może być jednak taka sytuacja, że nie dogadamy się z sąsiadem w kwestii budowy ogrodzenia i nie będzie to inwestycja wspólna.

Grodząc się powinniśmy również wiedzieć o tym, że ogrodzenie powinno być lekkie, ażurowe z prześwitami wynoszącymi 25% powierzchni ażurowej. Tylko w niektórych przypadkach ogrodzenie może być pełne, np. od strony bardzo ruchliwej, głośnej drogi. Nasze ogrodzenie nie może stwarzać zagrożenia dla ludzi i zwierząt, w związku z tym na ogrodzeniu do 1,8 m nie można stosować ostrych zakończeń czy drutów kolczastych.

Brama zwieńczeniem

Zwieńczeniem ogrodzenia musi być dobra, sprawna brama, która równie dobrze może być ozdobą. Szerokość bramy powinna wynosić co najmniej 2,4 m. Wbrew pozorom na wybór rodzaju bramy ma wpływ wiele czynników, m.in. szerokość działki. Na wąskiej działce nie zmontuje-



Brama z napędem firmy FAAC

my bramy przesuwnej, gdyż jej skrzydło nie będzie miało się gdzie przesunąć. Wybierając bramę skrzydłową należy zwrócić uwagę na długość podjazdu. Brama i furtka muszą otwierać się do wewnątrz posesji. Dlatego podjazd do garażu czy miejsca postojowego powinien być na tyle długi, by skrzydło mogło się otworzyć. Zarówno bramę przesuwającą jak i skrzydłową można zautomatyzować.

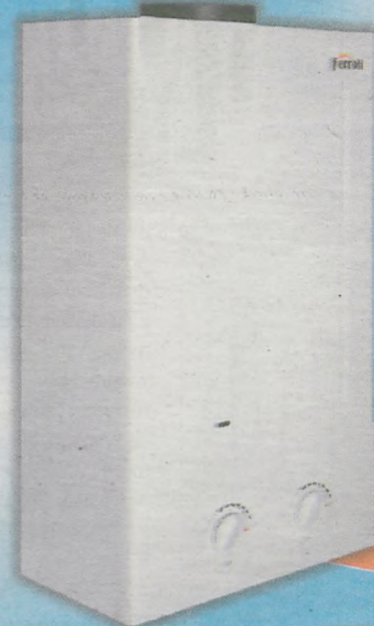
Napędy mogą być montowane przy bramie lub pod ziemią. – Napędy produkowane są w wersjach zasilanych napięciem zmiennym 230V lub stałym 24V. – tłumaczy Sławomir Baran z firmy FAAC Polska, producenta automatyki do bram, wjazdów i rolet.

Brama oznakowana

Posiadając automat przy bramie trzeba wiedzieć, że musi on posiadać zabezpieczenie przed przycięciem czy przygnieceniem przez skrzydło bramy. Oprócz ostrzegawczej tabliczki i lampy najważniejsze są fotokomórki z wiązką promieniowania podczerwonego. – Montuje się je na linii bramy – mówi Sławomir Baran z FAAC – Jeśli w linii światła fotokomórki stanie przeszkoda, wówczas do centrali bramy trafia sygnał o konieczności odwrócenia kierunku ruchu skrzydeł. Chroni to dzieci i zwierzęta domowe przed przyśnięciem. Równie ważnym elementem jest moduł przeciwniecienny, który chwili natrafienia na opór, cofa skrzydło bramy.

Znając przepisy obowiązujące w Polsce możemy przystąpić do wyboru ogrodzenia, pamiętając również o tym, że zawsze możemy produkt zareklamować, jeśli nie spełnia on takich parametrów, o jakich mówił producent. Prawo konsumenta mówi, że wówczas możemy produkt reklamować nawet dwa lata od daty zakupu. Jeśli jednak wybierzemy produkt markowy, możemy się spodziewać nawet dłuższej gwarancji od 2 do 10 lat.

materiały udostępniła firma **Bandera**



przepływowy
ogrzewacz
wody Ferroli

699 zł
BRUTTO



kompakt
BASIC z deską
(mech. sflukujący
GEBERIT, 3/6 l)

226⁹⁹ zł
BRUTTO



kabina
OTTAWA
• 80 cm
• profil chrom
• chinchilla

599 zł
BRUTTO

PROMOCJA

AUTOMATY DO BRAM WRAZ Z MONTAŻEM GRATIS

do bramy garażowej **tylko 949zł (brutto)**

do bramy przesuwnej 500kg **tylko 1599zł (brutto)**

do bramy dwuskrzydłowej **tylko 1899zł (brutto)**

MOŻLIWOŚĆ ZAKUPU AUTOMATÓW
BEZ MONTAŻU PO ATRAKCYJNYCH CENACH

BIKROL-STAL

www.bikrolstal.pl

KROTOSZYŃ - LUTOGNIEW, ul. Krotoszyńska 69, tel./fax 062 722 68 88, kom. 602 691 266
WROCLAW - DLUGOLEKA, ul. Wroclawska 10b, tel./fax 071 315 25 28, kom. 668 832 427

ZAINSTALUJ SIĘ NA WWW.ARMATURA24.PL

ARMATURA

SANITARNIA • GRZEWICZA • GAZOWA

NASZE HURTOWNIE:

KROTOSZYŃ, ul. Klemczaka 7, tel./fax 62 725 24 71, 722 60 07
OSTRÓW WLKP., ul. Radłowska 4, tel. 62 592 58 10, 592 58 11
KALISZ, al. Wojska Polskiego 13, tel. 62 765 30 38
JAROCIN, ul. Wroclawska 112, tel. 62 747 77 88

Urządź się z nami!

- drzwi przesuwne
- wyposażenie szaf system Elfa

Jeśli masz w swoim mieszkaniu nietypową wnękę lub przejście pomiędzy pomieszczeniami jest niestandardowych rozmiarów i trudno dobrać drzwi, warto zabudować je drzwiami przesuwnymi, poprawiając zarazem wygląd, jak i wygodę mieszkania. Za ich pomocą można bez dodatkowego stawiania ścian przedzielić większe pomieszczenie, urządzać dodatkowo sypialnię czy garderobę. Drzwi przesuwne wykorzystane do wydzielenia miejsca na szafę to doskonale rozwiązanie. Pozwala nam dobrać



ny, na której będą przesuwać się drzwi: w ścianie i na ścianie. Zamontowane wewnątrz po zamknięciu chowają się w ścianę, natomiast w drugim przypadku przesuwały się wzdłuż ściany. Zamontowaną szynę zakrywamy maskownicą. Do skrzydła drzwi montujemy specjalne wózki, które będą je prowadzić w szynie. Dodatkowo można użyć też przewodników dolnych, co da efekt idealnego przesuwania się drzwi. Aby nie trzaskały przy zamykaniu, stosuje się naklejaną na boki szczotkę. (mm)

WYCENA

- drążek meblowy wraz z podpórkami – 3,00 zł/kpl
- szuflada koszowa 30 biała – od 27,99 zł
- szyna prowadząca górna – od 18,08 zł/mb
- okucie jezdne górne łożyskowane – od 11,89 zł/szt
- płyta 18mm – od 26,00/1m²
- przewodnik dolny – od 1,23 szt.
- szyna pionowa Elfa – od 8,60 zł/szt.
- półka Elfa z możliwością regulacji – od 35,40/szt.
- drążek na buty pojedynczy – od 29,60/szt.

MONTAŻ

Są dwie możliwości zamontowania szy-

Tynku, nie pękaj!

Z elewacji zaczął odpadać tynk, pojawiły się również pęknięcia. Jaka jest przyczyna takiego stanu rzeczy? Jak naprawić takie uszkodzenia i jak nie dopuścić do ich powstawania?

Pierwszą osobą, która może popełnić tak kosztowny błąd, jest ten, kto podjął decyzję o wyborze tynku. Tynki o niskiej paroprzepuszczalności, np. akrylowe, zastosowane na przegrodzie swobodnie przepuszczającej parę wodną (np. na ociepleniu wełną mineralną), powodują „uszczelnienie” ściany. Z czasem, pod naporem pary, tynk pęka, traci przyczepność do podłoża i odchodzi płatami.

Dużo zależy również od ilości pary wydzielanej w pomieszczeniach i sposobie ich wentylacji. Usterki można uniknąć, przeprowadzając dokładne obliczenia dyfuzji pary wodnej dla projektowanego układu warstw. O takie obliczenia warto poprosić przedstawiciela producenta zastosowanego systemu ociepleń.

Innym błędem projektanta jest zadysonowanie zbyt ciemnych kolorów tynku na ocieplanej elewacji. Tynki takie silnie się nagrzewają i podłoża pod nimi nie nadąża za odkształceniami, powstającymi od skoków temperatury. Dlatego, na elewacjach wyeksponowanych na działanie słońca, należy unikać stosowania tynków ciemnych.



Decyzja o wyborze rodzaju tynku ma kapitalne znaczenie dla trwałości elewacji

Usterki wykonawcze

Mimo że wykonawcy prawie zawsze twierdzą, iż działają zgodnie ze sztuką, to jednak wina za odpadający tynk często leży po ich stronie. Jedną z przyczyn jest prowadzenie prac tynkarskich w złych warunkach atmosferycznych. Jeżeli prace prowadzone były jesienią, przy bardzo dużej wilgotności powietrza lub niskich temperaturach, będzie to miało niebagatelny wpływ na trwałość wykonania. W takich warunkach tynki wiążą się dużo dłużej, tracąc na wytrzymałości. Negatywnego wpływu warunków atmosferycznych można uniknąć poprzez odpowiednie planowanie okre-

su robót i stosowanie siatek ochronnych.

Błędem wykonawczym jest również bagatelizowanie etapu przygotowania podłoża, czyli brak gruntowania, wymaganego dla konkretnego tynku. Użycie nieprawidłowego, najczęściej tańszego, podłoża tynkarskiego nie zapewnia tynkowi wystarczającej przyczepności. Reasumując. Sprawdzajmy wykonawców, nie tylko na etapie rozliczenia za robotę, ale również w trakcie jej wykonywania. Czytajmy też producentkie instrukcje i rozstrzygajmy na bieżąco wszystkie wątpliwości.

Plotr Idzikowski
Grupa ATLAS

EKA-PLAST
OKNA DRZWI ROLETY
NAJLEPSZE OKNA w dobrej cenie!
63-700 Krotoszyn, ul. Kobylińska 65
tel. 0 515 177 056, fax 062 725 22 25, e-mail: ekaplast@wp.pl

druk
amnia
cyfrowa
Lumen Press sp. z o.o.
Krotoszyn, Sienkiewicza 2a
tel. 062 725 33 54

www.artstol.pl

ARTSTOL
Mikołajczyk

urządź się z nami

zabudowa szaf i wnęk

wyposażenie szaf w system Elfa

cięcie i oklejanie płyt meblowych

systemy przesuwne do szaf

Krotoszyn, ul. Kobylińska 51
pn. – pt. 8.00 – 18.00, sob. 8.00 – 13.00
tel./fax 62 725 31 67

www.zajaczek.pl

meble
PRODUKCJA-SPRZEDAŻ

Salon meblowy Wiesław Zajaczek
63-700 Krotoszyn, ul. Zdunowska 201, tel. 62 722 62 14

Do Chatki po materiały budowlane

W firmie handlowo-usługowej Chatka w Krotoszynie w jednym punkcie można zaopatrzyć się w materiały konieczne w całym procesie budowy: od fundamentu aż po dach.

Chatka to przedsiębiorstwo, mające swoje początki w 1998 r. Wówczas firma trudniła się sprzedażą farb i artykułów chemicznych. Z czasem poszerzała swoją ofertę o materiały budowlane

bań, korzystając z wzornika NCS lub RAL.

Wyroby ceramiczne

– W naszym dziale budowlanym klienci

na i są odporne na wilgoć. – *Ceramika ma tę zaletę, że nie trzeba zegarmi-strzowskiej precyzji przy wykonywaniu ścian, co wymagane jest np. przy silika-tach i gazobetonach* – tłumaczy kierow-



W studiu „Dekorall” przy ul. Rawickiej

wszelkiego rodzaju. Dzięki temu dziś w jednym miejscu można zakupić wszystkie materiały budowlane niezbędne do stawiania budynków od podstaw aż po jego wykończenie.

Hurtownia i studio

Z chwilą, gdy sześć lat temu firma utworzyła swą siedzibę i plac handlowy przy ul. Zduńskiej 217, jednocześnie uruchomione zostały dwa mieszalniki farb w oddziale przy Rawickiej 10. Dzięki nim, prócz licznych gotowych kolorów można zakupić kolor

znajdą pełną gamę produktów ogólnobudowlanych, izolacyjnych oraz materiałów wykończeniowych, zarówno tych stosowanych w budownictwie mieszkaniowym, przemysłowym, jak i użyteczności publicznej – mówi

Dariusz Kaczmarek, kierownik działu sprzedaży. – *Ich jakość gwarantuje współpraca z największymi producentami w branży z kraju i zagranicy.* Spośród

tych materiałów szczególnie uwagę zwracają wyroby ceramiczne produkowane z wysokiej jakości glin i piasków. Posiadają dużą wytrzymałość, zapewniają dobrą izolację termicz-

nik Kaczmarek. Zdradza też, że obecnie największą popularnością spośród materiałów ceramicznych cieszą się pustaki



Towar z hurtowni „Chatka” dostarczany jest także własnym transportem

produkowane w Brzostowie, zwłaszcza typ Kroterm 250/238 P+W, przeznaczone do murowania na wpust-wypust ścian konstrukcyjnych.

Silikaty i gazobeton

Innym typem materiału budowlanego, również dostępnym w hurtowni Chatka, są produkty wykonane z silikatu i gazobetonu. Silikat cechuje duża wytrzymałość i łatwa obróbka. Ich zdolność do izolacji dźwięku okupiona jest jednak dużym ciężarem i słabą izolacyjnością termiczną. Natomiast gazobeton to lekki i łatwy w obróbce materiał, zapewniający dobrą izolację termiczną. W porównaniu z innymi materiałami jest bardzo wytrzymały, lecz z drugiej strony nie chroni przed hałasem oraz jest wrażliwy na działanie wody. Wszystko zależy od preferencji i potrzeb konkretnego klienta.

Kompetencja i jakość

– *Do zalet naszej firmy należy z pewnością spore doświadczenie i kompetencja* – mówi Dariusz Kaczmarek. – *Wprowadzamy najnowsze rozwiązania technologiczne, by nadążać za potrzebami klientów i dostarczać im towar wysokiej jakości.* Aby uzyskać szersze informacje na temat oferty przygotowanej przez firmę Chatka, należy skontaktować się z działem sprzedaży, najlepiej dzwoniąc pod numer 501 545 504.

Matusz Drygas

Hurtownia Chatka

ul. Zduńska 217 Krotoszyn
tel. 62 722 71 28
www.mbchatka.pl

Studio Dekorall

ul. Rawicka 10 Krotoszyn
tel. 62 722 65 55



Cegła silikatowa – wytrzymała i łatwa w obróbce



lekkie, z dobrą izolacyjnością termiczną



SPECJALISTA
DERMATOLOG
lek. med. Alfred Hess

KROTOSZYN, ul. Mickiewicza 2a
(W POBLIŻU SZPITALA POWIATOWEGO PRZY APTECE ESKULAP)
CZWARTEK godz. 16.00-17.45

KOŹMIN, ul. Zamkowa 2
WTORKI godz. 15.00-16.00

Leczenie: trądziku, łuszczyca, grzybicy, alergii, chorób skóry, włosów i paznokci, chorób przenoszonych drogą płciową.
Usuwanie: kurczaków, brodawek, kłykcin, włókniaków, naczynek, odcisków, itp.

Tel. dom. **Poznań:** 061 823 01 63
lub 0601 819 926

Doktor Nauk Medycznych
Andrzej Milewski

**Chirurgia ogólna,
choroby tętnic,
żył i tarczycy**

PRZYJMUJE

pon. i pt.	wtorki
16.30-17.30	17.00-18.00
Krotoszyn	Kalisz
ul. Bolewskiego 8	ul. Częstochowska 10

tel. **0604 561 313**

GABINET LEKARSKI

Janusz Kmiecik
specjalista chirurg, anestezjolog

- leczenie chorób żył i tętnic
- laserowe usuwanie żyłaków
- skleroterapia (usuwanie żyłaków przez ostryżowanie tekliem)
- laserowe usuwanie pajęczaków twarzy i kończyn
- badania USG-Doppler
- leczenie chorób układu ruchu
- leczenie owrzodzeń i ran przewlekłych
- leczenie bólu

Krotoszyn, ul. Okrężna 28
poniedziałki i czwartki od godz. 16.00
po wcześniejszej rejestracji
pod nr **062 722 77 97** | **504 102 494**

PANTOMOGRAF

**Pracownia
Rentgenodiagnostyki
Stomatologicznej**

Krotoszyn, ul. Wrzosowa 7

czynne: poniedziałek 16.00 - 18.30
środa 9.00 - 11.30
czwartek 16.00 - 19.00

Rejestracja - tel. 62 725 37 06
tel. 607 931 988

ATIZ
POŻYCZKI GOTÓWKOWE

- bez poręczycieli
- minimum formalności
- szybka wypłata (1 dzień)
- od 500 zł do 3 000 zł
- dla każdego

Krotoszyn, ul. Garncarska 5
czynne pon.-pt. 11⁰⁰ - 17⁰⁰
tel. 722 66 66, 0608 301 885

**Wakacyjna
cena 1000zł !!!**

OSK DAWID kat. B

- przydatne materiały dydaktyczne
- krótkie terminy oczekiwania

Zadzwoń
728 324 830

UWAGA!

prenumerata
tylko **190 zł**
~~220 zł~~

Zamów już dziś
prenumeratę u swojego
listonosza.

PKS
Ostrów Wielkopolski

Przedsiębiorstwo Państwowej Komunikacji Samochodowej
63-400 Ostrów Wlkp., ul. Batorego 35
tel. 062 735 07 00, fax 062 736 69 72
www.pks.ostrowwlkp.pl, e-mail: dyrekcja@pks.ostrowwlkp.pl
Informacja autobusowa:
telefony stacjonarne 0703 300 353, telefony komórkowe *720 84 03

tel. **062 735 07 25**

Wynajem autokarów

Poleca na wycieczki krajowe i zagraniczne nowo zakupione wysokiej klasy autokary turystyczne marki SOLBUS C 10.5 (roczniki 2006/07) zapewniające bezpieczeństwo i wygodę pasażerów.
Liczba miejsc siedzących 45 + 1 + 1
Fotele pasażerów wysokie z zagłówkiem i podłokietnikami z pełną regulacją.
Klimatyzacja, video, DVD, expres do napojów gorących, lodówka.

Ponadto oferujemy również autokary marki:
Setra - 51-miejscowy z klimatyzacją,
Iveco - 25 i 28-miejscowy z klimatyzacją i bez klimatyzacji,
Jelcz - 49-miejscowy
Autosan, Mercedes - 39-miejscowe.

Zabawki

KAMIX
149,99
210,00

HOT WHEELS
MEGA WYZWANIE
ul. Zamkowy Folwark 11
Krotoszyn
tel. [62] 725 42 60
www.kamixmd.com.pl

**REKLAMA
W RZECZY**

**BĘDZIESZ
ZADOWOLONY!**

Usługi koparko-ładowarką, przekopy, wykopy

Sprzedaż żwiru oraz dowóz do 2 TON

banaszak
CENTRUM MATERIAŁÓW BUDOWLANYCH

ul. Kobylińska 10a, 63-700 Krotoszyn
tel. 0504 328 903, 503 191 995

**Konkurs ofert na wyłączność
Krotoszyn
FOLK Festival 2010**

Krotoszyński Ośrodek Kultury w związku z organizacją Krotoszyn FOLK Festival 2010 zwraca się do firm o składanie ofert na wyłączność dotyczącą kompleksowej obsługi handlowej (w tym napoje chłodzące, piwo, gastronomia) i stoisk rozrywkowych.

W ofercie należy przedstawić zakres obsługi handlowej i proponowaną wysokość opłaty za uzyskanie wyłączności.
Oferta musi zawierać możliwość zaangażowania podmiotów lokalnych.
Oferty prosimy składać w siedzibie Krotoszyńskiego Ośrodka Kultury,
ul. 56 Pułku Piechoty Wielkopolskiej 18, 63-700 Krotoszyn,
do **30 czerwca 2010** roku do godz. **12.00**.
Strona festiwalu: www.folk.krotoszyn.pl

Dodatkowe informacje można uzyskać pod numerem telefonu: **62 725 20 17**

OSK ANNA FABISIAK

PRAWO JAZDY
ATRAKCYJNA CENA!

- pomoce do nauki
- dojazd do kursanta
- szybkie terminy
- prawo jazdy kat. B
- zapisy telefoniczne

697 499 109

**OBŚLUGA INFORMATYCZNA FIRM,
SIECI, SERWERY, INTERNET**

itime
Internet Time

ul. Poznańska 5 63-720 Koźmin Wlkp.
tel./fax 62 721 94 32, 602 723 237
e-mail: biuro@itime.pl