



CAŁA POLSKA BUDUJE

Nienotowana od dawna koniunktura budowlana, którą właśnie obserwujemy na polskim rynku, potrwa zdaniem specjalistów przynajmniej kilka lat.

W błyskawicznym tempie drożeją działki, mieszkania, domy, ale także wszelkie materiały budowlane, których zresztą znaczna brakować. Zapotrzebowanie jest tak wielkie, że wytwórcy nie nadążają z produkcją. U niektórych sprzedawców trzeba się zapisywać na listy oczekujących, inni radzą częste zaglądnienie do sklepu czy hurtowni.

Najbardziej poszukiwane są materiały potrzebne do stawiania ścian. A jeszcze nie tak dawno temu producenci cegły, w tym krotoszyński Cerabud, narzekali na niski popyt i nadmiar towaru. Wielu z nich przebrańzowało firmy, przedstawiając się na wytwarzanie materiałów wykończeniowych czy armatury. Pozamykano też niewielkie, stare cegielnie.

Nie tylko inwestorzy indywidualni, ale i ogromne firmy deweloperskie miewają problemy z materiałami budowlanymi. Trzeba do nich dodać kłopoty z zabezpieczeniem wykonawców robót. Dotkliwie odczuwają to również samorządy, bowiem radykalnie zmniejsza się liczba uczestników przetargów na robo-



Nietatwo znaleźć odpowiedniego fachowca

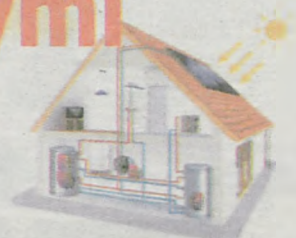
ty budowlane, a ci, którzy zgłaszają oferty, proponują ceny znacznie przewyższające kwoty przeznaczone na konkretne zadania w samorządowych budżetach.

Na rychłe unormowanie sytuacji nie ma co liczyć, zwłaszcza że rośnie liczba współfinansowanych przez Unię Euro-

pejską gigantycznych inwestycji infrastrukturalnych, a niebawem rozpoczną się kolejne, związane z przyznaniem Polsce i Ukrainie prawa organizacji piłkarskich Mistrzostw Europy w 2012 roku.

(am)

Zestawy solarne z kolektorami słonecznymi



WATT OLD Type

ZESTAW DO PRODUKCJI CIEPŁEJ WODY UŻYTKOWEJ

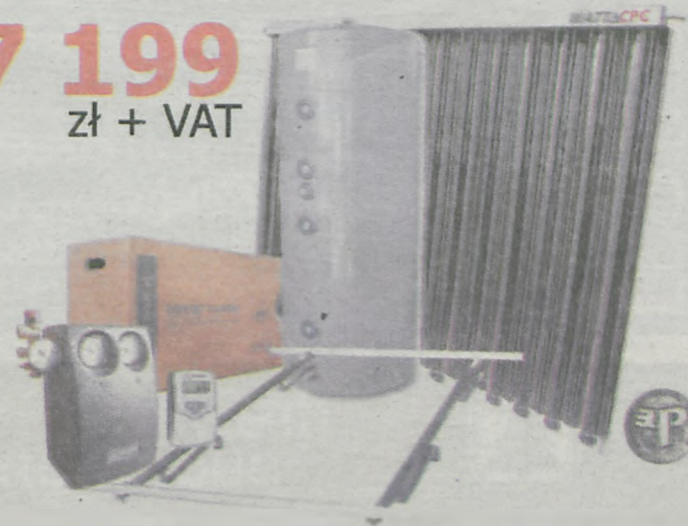
5 999 zł + VAT



WATT CPC HT/200

ZESTAW DO PRODUKCJI CIEPŁEJ WODY UŻYTKOWEJ

7 199 zł + VAT



MEBLE STOLRUS **SALON FIRMOWY**
Krotoszyn, ul. Agrestowa 3
Tel. 062 725 38 32, 722 88 01
www.stolrus.com.pl

- meble kuchenne na zamówienie
- meble z drewna litego: dąb, olcha, klon
- komplety wypoczynkowe ze skóry



- pomiar • projekt
- fachowe doradztwo
- montaż mebli i sprzętu agd



ARMATURA
SANITARNA • GRZEWCZA • GAZOWA
NASZE HURTOWNIE:
KROTOSZYN, ul. Klemczaka 7, tel./fax 062 725 24 71, 722 60 07
OSTRÓW WLKP., ul. Radłowska 4, tel. 062 592 58 10, 592 58 11

Komorowski drzwi & okna

Krotoszyn, ul. Mickiewicza 3 (dawna fabryka cukierków EWA)
tel./fax 062 722 69 81
czynne: pn.-pt. 9⁰⁰ - 17⁰⁰, sob. 10⁰⁰ - 13⁰⁰

Okna firmy



z tytułem
Najlepszy
Producent
w Polsce!



RATY
na dowód



Możliwość skrócenia

WEJŚCIOWE STALOWE

W ofercie: drzwi, okna, parapety, rolety, roletki materiałowe, żaluzje, moskitiery, fachowy montaż

Ekspert radzi

KOMINEK W KOMINIE



Obudowę kominka można dopasować do stylu i wyglądu wnętrza

Decyzję o wyborze rodzaju kominka najlepiej podjąć jeszcze w fazie projektowania domu, ale montaż podczas remontu też jest możliwy. Przed przystąpieniem do zasadniczych prac konieczna będzie konsultacja z architektem i kominiarzem.

Na podstawie projektu domu architekt oceni parametry komina i zaproponuje wykonanie modernizacji krok po kroku. Prawdopodobnie trzeba będzie wzmocnić konstrukcję komina poprzez podstemplowanie go np. stalowymi dwuteownikami. Ekspertyza kominiarza odpowie na pytania dotyczące warunków odpowiedniego dostępu powietrza do komory spalania, a także możliwości prawidłowego odprowadzania spalin.

Większość firm sprzedających ko-

minki poleca także swoich monterów. Przed zatrudnieniem warto obejrzeć ich realizacje. Spisana umowa wraz z dokładną kalkulacją uchroni klienta przed późniejszymi przykrymi niespodziankami. Prace powinny być wykonane zgodnie z projektem architekta. Ostateczne rozliczenie z wykonawcą winien poprzedzać odbiór techniczny i kominiarski.

Wkład kominkowy trzeba obłożyć specjalną wełną mineralną o grubości 10 cm, z warstwą folii aluminiowej. Stanowi

ona izolację termiczną między kominkiem a ostateczną obudową wkładu. W przypadku braku takiej izolacji obudowa winna być wykonana z cegły szamotowej na zaprawie szamotowej. Ewentualne okładziny ceramiczne można wykonać na ścianie z ognioodpornej płyty kartonowo-gipsowej, dobudowanej na stelażu i odsuniętej na odległość minimum 3 cm, by zapewnić wentylację i ograniczyć wpływ wysokich temperatur na wykonaną obudowę. Gorące powietrze warto rozprowadzić do poszczególnych pomieszczeń za pomocą izolowanych przewodów aluminiowych o średnicy od 100 do 160 mm. W podobny sposób można dodatkowo doprowadzić ciepło do pomieszczenia, w którym znajduje się kominek, instalując w górnej części komina kratki wentylacyjne.

W zależności od projektu, ściankę frontową kominka można wykończyć cegłą klinkierową, kamieniem naturalnym, granitem, marmurem, piaskowcem, kaflami lub płytą kartonowo-gipsową o podwyższonej odporności ogniowej. Do przyklejania płytek z kamieni naturalnych można użyć zaprawy klejącej produkowanej na bazie białego cementu, gdyż nie powoduje ona powstawania przebarwień na zewnętrznej powierzchni płytek. W przypadku, gdy projekt przewiduje wykończenie obudowy płytkami ceramicznymi, należy przykleić je do podłoża zaprawą klejącą o zwiększonej elastyczności i przyczepności. Spoinowanie tych elementów można wykonać zaprawą do fugowania. Fugi – a także płytki, jeśli są nieszkliwione – dobrze jest zabezpieczyć środkiem ochronnym.

GRUPA ATLAS

GIPS NA BETON KOMÓRKOWY?

Do wykończenia ścian wewnętrznych z betonu komórkowego można wykorzystać zarówno tynk gipsowy, jak i gładź gipsową. Postępowanie w każdym z tych dwóch przypadków będzie nieco inne.

Układanie tynków gipsowych na ścianach z betonu komórkowego jest często praktykowane. Przed rozpoczęciem tynkowania należy bezwzględnie pamiętać o zagruntowaniu powierzchni ściany preparatami obniżającymi chłonność wody. Najlepiej rolę tę spełnia emulsja gruntująca. Gdyby spoiny w ścianie z betonu komórkowego miały powyżej 3 mm, warto zagruntować podłoże nawet dwukrotnie.

Z kilku powodów nie stosuje się gładzi gipsowej bezpośrednio na ściany z betonu komórkowego. Przy maksymalnej grubości gładzi wynoszącej 2 mm trudno pokryć wszystkie nierówności na powierzchni ściany. Ponadto silnie zróżnicowana grubość gładzi na nierównej ścianie spowoduje różne wchłanianie pary wodnej przez gips, co objawia się wilgotnymi plamami na ścianie w czasie użytkowania mieszkania. Dlatego najpierw należy położyć warstwę



Dokładność i staranność gipsowania zaowocuje równymi ścianami

tynku, która wyrówna nierówności na ścianie. Możemy wykorzystać tu zaprawę tynkarską lub uniwersalną zaprawę wyrównującą. Oczywiście, przed tynkowaniem powierzchnia ściany musi być

obowiązkowo zagruntowana. Po związaniu tynku możemy przystąpić do nałożenia masy warstwą nieprzekraczającą 2 mm, co zwieńczy dzieło.

GRUPA ATLAS

63-400 Ostrów Wielkopolski
ul. Krotoszyńska 60
tel. 7380 800, 5 924 924
fax 5 92 52 92

**ARTYKUŁY
WOD. KAN. GAZ. C.O.**

**SPRZEDAŻ
- USŁUGI**

grzejniki, termy,
piece, rury
pompy, centralne
odkurzanie

www.instalator-bis.pl

**drewno
budowlane**

**TARTAK
BURKIETOWICZ**

Odolanów
ul. Kaliska 45
tel. 062 733 13 48
fax 062 733 30 48
www.burkietowicz.pl

Ekspert radzi

JAK GŁADKO SKOŃCZYĆ REMONT

Remontu domu lub mieszkania nie sposób uniknąć. Można go odwlekać, można się nim stresować, tylko po co? Lepiej zadbać, by przeszedł i zakończył się gładko. Tak gładko, jak gładkie są ściany wykończone gładziami gipsowymi.

Każde pomieszczenie co kilka lat wymaga remontu, choćby kosmetycznego. Wiele domów, zwłaszcza tych starszych, przejść musi z kolei remont kapitalny. A wtedy liczyć się trzeba ze zrywaniem narosłych warstw farb, z usuwaniem starego i zwietrzałego tynku, niwelowaniem pęknięć w ścianach i sufitach, uzupełnianiem ubytków, wreszcie – ze szpachlowaniem i wyrównywaniem podłoża. Zwieńczeniem tych prac jest wykończenie ścian gładziami gipsowymi. To końcowy szlif, od którego zależy ostateczny efekt remontu.

Gładzie gipsowe doskonale sprawdzają się podczas remontów i prac wykończeniowych. Nadają się praktycznie na wszystkie rodzaje podłoża, z wyjątkiem drewnianych, metalowych i z tworzyw sztucznych. Można przy ich użyciu dokonywać drobnych, miejscowych napraw, wypełniania ubytków, całościowego wyrównywania podłoża, bądź potraktować jako powłokę finalną. Po wyschnięciu gładzi – a wysycha ona szybko – powierzchnia ścian i sufitów cieszy wzrok niemalże lustrzaną gładkością.

Gładzie produkowane są z drobno zmielonego gipsu, wyprażonego z czystego ekologicznie kamienia gipsowego oraz wypełniaczy mineralnych i dodatków modyfikujących. Co ważne, są wydajne i niedrogie, choć o wysokich parametrach technicznych. Za niewygórowaną cenę możemy zapewnić sobie wrażenie prawdziwego komfortu. Gipsowe płaszczyzny, dzięki porowatej strukturze, regulują poziom wilgoci w powietrzu, wchłaniając ją bądź oddając, tworząc we wnętrzu korzystny, zdrowy mikroklimat. Tu warto zwrócić



Do wygładzania ścian przystępujemy po całkowitym wyschnięciu powierzchni

uwagę na fakt, że wiele materiałów budowlanych posiada zdolność odbierania wilgoci z pomieszczenia, ale oddawać ją, gdy robi się zbyt sucho, potrafią tylko gipsy. Jako materiał w znikomym stopniu energochłonny, znacznie wspomagają izolację przed chłodem, dając poczucie przyjaznego ciepła.

Zanim zabierzemy się do prac wy-

kończeniowych, miejmy na uwadze, że przed wykonaniem naprawy powierzchni zaprawą gipsową należy odpowiednio przygotować podłoże – powinno być ono stabilne, suche, czyste i zagruntowane odpowiednim środkiem.

Materiał opracowany przez GRUPĘ ATLAS

ZAKŁAD STOLARSKI

INDECO
Wojciech Niedbala

Zabudowa wnek na dowolny wymiar
wysokiej jakości drzwiami przesuwanymi

Zakładanie parkietu i mozaiki

Meble kuchenne na wymiar z montażem

– możliwość rat –

– 10 lat gwarancji – szybkie terminy –

Krotoszyn, ul. Czereśniowa 3
tel. 062 725 38 36, tel. kom. 0695 432 390



DRUTEX

OKNA, DRZWI, FASADY
z PCV, aluminium i drewna

FABRYCZNY PUNKT SPRZEDAŻY

IMPET KROTOSZYN

ul. Kobylińska 9, tel. 062 725 34 48

CERTYFIKOWANE
GRUPY
MONTAŻOWE



JEI

plytki ceramiczne

wykładziny kleje, fugi



TUBADZIN

Ceresit



63-700 Krotoszyn, al. Powst. Wlkp. 62

RZECZ BUDOWLANA

EKA-PLAST

OKNA
DRZWI
ROLETY



NAJLEPSZE
OKNA

W DOBREJ CENIE!!!

PROMOCJA!!!
PARAPETY

50 % ZNIŻKI

63-700 Krotoszyn, ul. Kobylińska 65,
tel. 0 515 177 056, fax (062) 725 22 25, e-mail: ekaplast@wp.pl

FIRMA HANDLOWO-USŁUGOWA
INS-TAR
OFERUJE:

63-400 Ostrów Wlkp.
ul. Gorzycka 65
tel./fax 062 592 24 50

Rozety, tralki, groty kute

i szeroka gama elementów ozdobnych do ogrodzeń, krat i balustrad
FARBY, PATYNY DO WYROBÓW ZE STALI

Okna, drzwi PCV i aluminium; rolety zewnętrzne i nadstawne; roletki materiałowe; żaluzje pionowe i poziome; moskitiery; usługi montażowe.

HURT-DETAL

RATY



Przedsiębiorstwo Wielobranżowe
Wojciech CZAJKA

Krotoszyn, ul. Magazynowa 2
(były Bumaf)
tel./fax 725 29 63

Autoryzowany przedstawiciel firm:

- BRAAS** – dachówka betonowa, rynny PCV,
- Roben** – dachówka ceramiczna, klinkier,
- BOGEN** – okna do poddaszy,
- VELUX** – systemy kominowe,
- schiedel** – technika izolacyjna,
- URSA** – pustaki POROTHERM, klinkier TERCA,
- WIENERBERGER** – dachówki ceramiczne KORAMIC,
- FAKRO** – okna dachowe,
- MARLEY** – systemy rynnowe,
- quick-mix** – chemia budowlana,
- KERA KOLL** – silikon, pianki,
- Den Braven** – wkrety.

Papy zwykłe i termozgrzewalne

NARZĘDZIA

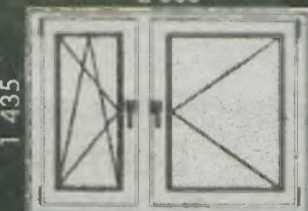
Super oferta
całkowity koszt kredytu **5%**

PRZYKŁADOWE RATY



Rata kredytu
35,00 zł*

* rata kredytu przy okresie spłaty 12-miesięcy



Rata kredytu
58,00 zł*



SALON OKNA I DRZWI IDEAL

Krotoszyn, ul. Zdunowska 99, tel. 722 65 01,
ul. Mickiewicza 1, tel. 722 07 24

Zakład Kształcenia Zawodowego
ogłasza nabór na kursy – rozpoczęcie 22 maja, godz. 15³⁰

- ✓ spawania na uprawnienia ponadpodstawowe,
- ✓ spawania w metodzie MAG, TIG,
- ✓ spawania elektrodami otulonymi,
- ✓ spawania gazowego,
- ✓ operatorów cięcia plazmowego,
- ✓ ręcznych przecinaczy gazowych,
- ✓ odnowienia ważności uprawnień spawalniczych,
- ✓ oraz specjalisty ds. kadr i płac,
- ✓ kierowców wózków jezdniowych,
- ✓ obsługi pól spalinowych i elektrycznych.

ZAPISY
tel. 062 747 32 61

Jarocin, ul. Przemysłowa 3

PRACA
Zostań przedstawicielem
(miejscowości: Krotoszyn, Kobylin, Odolanów i okolice)
PROVIDENT POLSKA!

- pierwsze pieniądze zarobisz już po tygodniu
- nawiądziesz współpracę z dużą firmą, zapewniającą stabilne zatrudnienie
- sam ustalasz godziny swojej pracy
- nie musisz rezygnować z dotychczasowej pracy
- otrzymasz bezpłatne materiały reklamowe
- nie musisz mieć doświadczenia

– zapewniamy bezpłatny pakiet szkoleń

Jeżeli jesteś zainteresowany współpracą, zadzwoń na nr specjalnej infolinii
0 801 800 999*

Maksymalny koszt połączenia telefonicznego wynosi 0,35 zł

Tel. kom. 0 800 400 213

PROVIDENT
POLSKA

BIBUS MENOS
Do biura regionalnego w Krotoszynie poszukujemy pracownika na stanowisko:
Specjalista ds. filtracji przemysłowej
Nr ref. BM/KRT_1

Oferujemy:
Ciekawą pracę w nowoczesnie zarządzanej firmie.
Możliwość podnoszenia kwalifikacji zawodowych i dalszego osobistego rozwoju.
Kontakt z najnowocześniejszymi technologiami.
Możliwość podjęcia pracy od zaraz.

Opis stanowiska:
Osoba zatrudniona na tym stanowisku odpowiedzialna będzie za pełną obsługę między innymi zakładu MAHLE Polska Sp. z o.o. pod kątem filtracji przemysłowej.

Wymagania:

- wykształcenie min. średnie techniczne,
- znajomość typowych elementów i układów hydraulicznych maszyn,
- dobra znajomość jęz. niemieckiego lub angielskiego,
- pracowitość i zaangażowanie,
- dyspozycyjność,
- znajomość obsługi komputera.

Oferujemy:

- stabilną pracę w międzynarodowej firmie,
- motywacyjny system wynagrodzeń,
- możliwość stałego rozwoju zawodowego,
- odpowiedzialną i dającą satysfakcję pracę w młodym zespole,
- szkolenia.

Aplikacje (CV i list motywacyjny z numerem referencyjnym) prosimy wysłać do dnia 26 maja 2007 r. na adres:
Bibus Menos Sp. z o.o.
ul. Tadeusza Wendy 7/9, 81-341 Gdynia
zd@bibusmenos.pl

Do aplikacji prosimy dołączyć klauzulę: Wyrażam zgodę na przetwarzanie moich danych osobowych zawartych w niniejszej ofercie pracy w celu rekrutacji zgodnie z ustawą o ochronie danych osobowych z dnia 29.08.1997 r. Dz.U. nr 133, poz. 883.

Nieustający konkurs Rzeczy
Darmowe tankowanie



Właściciela tego pojazdu zapraszamy w piątek do redakcji. Jeśli pokaże egzemplarz tej gazety, odbierze kupon na bezpłatne tankowanie o wartości 50 zł.
Przypominamy, że nasz grasujący po powiecie fotoreporter szuka wyjątknie samochodów z naklejkami Rzeczy umiejscowionymi na tylnej szybie.

(red.)

Szanowni Państwo!

Zapraszamy przedstawicieli jednostek samorządu terytorialnego i ich jednostek organizacyjnych, organizacji pozarządowych, instytucji rynku pracy z powiatów: plezewskiego, jarocińskiego, krotoszyńskiego do udziału w bezpłatnym 7 dniowym cyklu szkoleń „Partnerstwo” Przebieg cyklu ustalono następująco: **21 maj, 14,15 czerwiec, 8 sierpień, 8,9 październik, 22 październik.**

Cykl obejmuje następujące zagadnienia merytoryczne: proces rozwoju lokalnego, tworzenie lokalnego partnerstwa, opracowywanie partnerskich ram dla działań na rzecz zatrudnienia, zarządzanie projektami, komunikacja, zarządzanie, doskonalenie. Efektem cyklu będzie zawiązanie partnerstw – w celu wspólnego pozyskiwania środków z funduszy unijnych.

Uwagi:

- cykl stanowi całość merytoryczną – osoby zgłaszające się do udziału w pierwszym spotkaniu w ramach cyklu zobowiązują się do udziału **we wszystkich** komponentach,
- spotkanie zaplanowane w dniach **14-15 czerwiec** obejmuje zakwaterowanie (wyżywienie, nocleg- między dniami szkolenia) dla wszystkich uczestników szkolenia,
- przed każdym terminem komponentu osoby uczestniczące w cyklu otrzymają, dodatkowe informacje na temat danego komponentu (tj. godzina spotkania do- kładne miejsce spotkania...).

Organizatorem cyklu jest Regionalny Ośrodek Europejskiego Funduszu Społecznego w Kaliszu, działający przy Fundacji Kaliski Inkubator Przedsiębiorczości ul. Częstochowska 25, 62-800 Kalisz. Wszystkich zainteresowanych udziałem prosimy o prosimy o kontakt telefoniczny 062 765 60 52 lub mail: dominika.siemiakowska@kip.kalisz.pl. Zgodnie z wymogami programu **liczba miejsc w grupie szkole- niowej jest ograniczona**, o zakwalifikowaniu się na szkolenie w podanym wyżej terminie decydować będzie **kolejność zgłoszeń**. Dodatkowych informacji udziela Do- minika Siemiakowska pod nr telefonu 062 765 60 52, 765 60 60 mail: domi- nika.siemiakowska@kip.kalisz.pl

Serdecznie zapraszamy!

Projekt jest współfinansowany z Europejskiego Funduszu Społecznego w ramach Sektorowego Programu Operacyjnego Rozwój Zasobów Ludzkich

JAK REKLAMA, TO TYLKO W RZECZY! JAK REKLAMA
Y! JAK REKLAMA, TO TYLKO W RZECZY! JAK REKLAH
ZY! JAK REKLAMA, TO TYLKO W RZECZY! JAK REKL
CZY! JAK REKLAMA, TO TYLKO W RZECZY! JAK REKL
ECZY! JAK REKLAMA, TO TYLKO W RZECZY! JAK REK
ZECZY! JAK REKLAMA, TO TYLKO W RZECZY! JAK RE
JAK REKLAMA, TO TYLKO W RZECZY! JAK REKLAMA
JAK REKLAMA, TO TYLKO W RZECZY! JAK REKLAMA,
JAK REKLAMA, TO TYLKO W RZECZY! JAK REKLAMA
Y! JAK REKLAMA, TO TYLKO W RZECZY! JAK REKLAMA
ZY! JAK REKLAMA, TO TYLKO W RZECZY! JAK REKL
CZY! JAK REKLAMA, TO TYLKO W RZECZY! JAK REKL
CZY! JAK REKLAMA, TO TYLKO W RZECZY! JAK REKL

JAK REKLAMA, TO TYLKO W RZECZY!

Mirosław GABRYSIK 0607 344 243
0693 050 401 Dariusz Milewski

PAPA PIZZA

Krotoszyn
ul. Koźmińska 28
tel. 062 722 90 08,
0 604 539 819

ul. Fabryczna 5a
tel. 062 725 46 95

Od wtorku do soboty
12⁰⁰ – 23⁰⁰
niedziele i święta
16⁰⁰ – 23⁰⁰

Właścicielka lokali
Emilia Chromińska
serdecznie zaprasza
smakoszy pizzy !!!

Dzieci i ryby mają głos

- Zafira z ESP i elektroniczną klimatyzacją gratis
- Meriva już za 22 500 zł
- systemy aranżacji wnętrza FlexSpace® lub Flex7®
- 1 miejsce w rankingu niezawodności TÜV
- 5 gwiazdek w testach Euro NCAP

Wega Auto Sp. z o.o.
ul. Poznańska 24
62-800 Kalisz
062 768 19 00
kalisz@wegauto.pl

Wega Auto Sp. z o.o.
O/ Ostrów Wlkp Zacharzew
ul. Krotoszyńska 15, 63-400 Ostrów Wlkp.
062 736 00 66
ostrow@opel-wega.pl

Wega Auto Sp. z o.o.
ul. Wrocławska 105
58-100 Świdnica
074 851 40 93

Superkredyt
GMAC Bank
od **0%**

5 gwiazdek w testach Euro NCAP dla Opla Zafiry. Kontrola zapiecia pasów bezpieczeństwa oraz poduszki kurtynowe są dostępne jako opcje, na życzenie klienta. 1 miejsce w rankingu niezawodności TÜV za 2007 rok dla Opla Merivy – auto 2-13-letnie. Cena Merivy w kredycie 50/50 w GMAC Banku. Kredyt 50/50/10,0%; minimalna wpłata własna 50%; okres kredytowania 12 miesięcy; RRSO od 3,19%. Oferta ograniczona w czasie. Oferta nie dotyczy Opla Zafiry w wersji Essential. Zużycie paliwa oraz emisja CO₂: Nowa Zafira 1,6 – 7,3 l/100 km, CO₂ 175 g/km, Nowa Meriva 1,4 – 6,4 l/100 km, CO₂ 154 g/km (wg dyrektywy 1999/100/EC, cykl mieszany). Informacje na temat złomowania samochodu, przydatności do odzysku oraz recyklingu są dostępne pod adresem internetowym: www.opel.com.pl