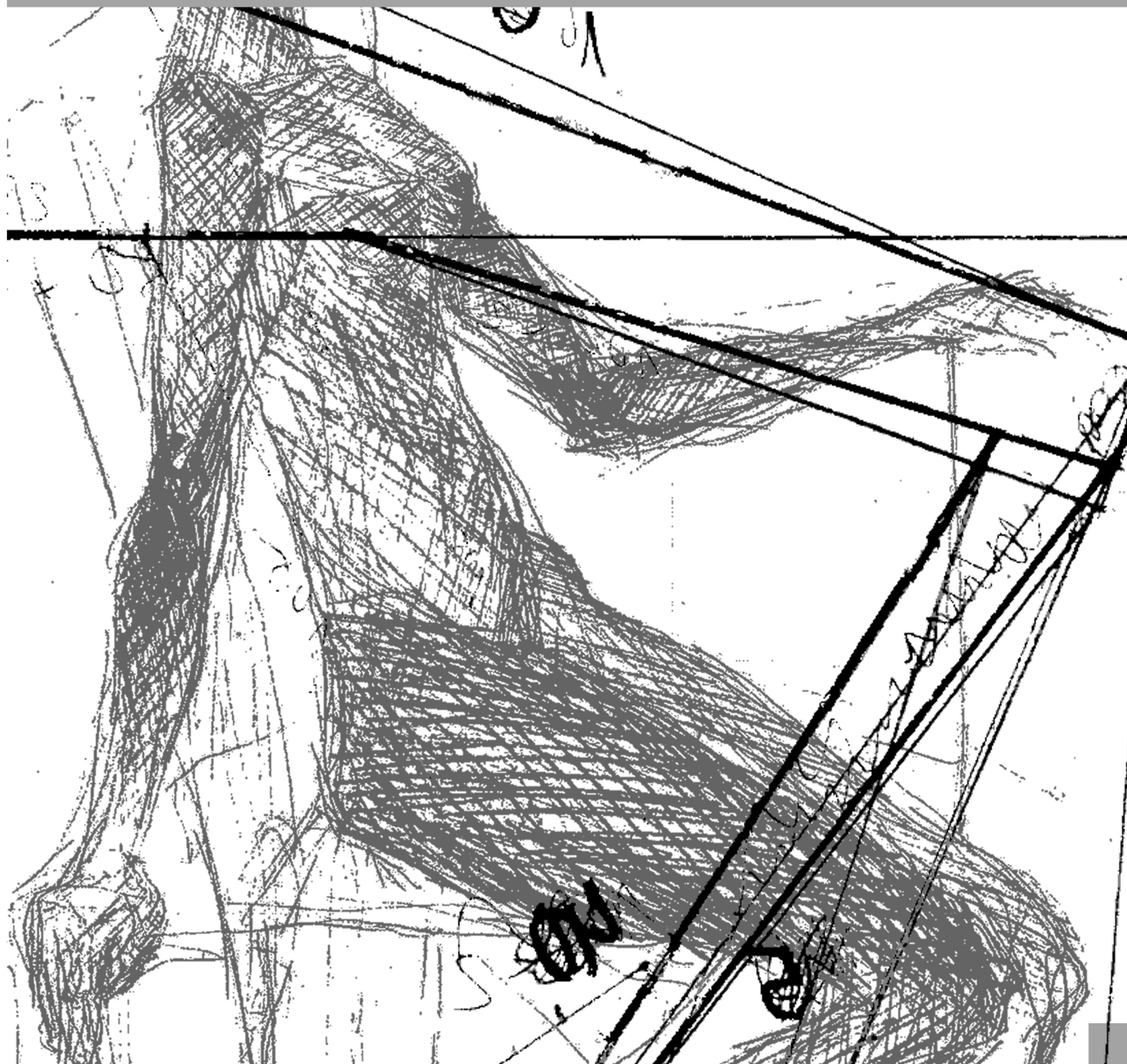


MARTYNA STACHOWCZYK



BIOGRAM I DOROBEK ARTYSTYCZNY

MARTYNA STACHOWCZYK

UR.21.10.1981 ROKU

W 2001 ROKU UKOŃCZYŁA PAŃSTWOWE LICEUM SZTUK PLASTYCZNYCH im. PIOTRA POTWOROWSKIEGO W POZNANIU

OD 2001 ROKU STUDIA W AKADEMII SZTUK PIĘKNYCH W POZNANIU NA WYDZIALE MALARSTWA, GRAFIKI I RZEŻBY

W 2007 ROKU OBRONIŁA Z WYRÓŻNIENIEM TYTUŁ MAGISTRA SZTUK PIĘKNYCH NA WYDZIALE RZEŻBY I DZIAŁAŃ PRZESTRZENNYCH UNIwersYTETU ARTYSTYCZNEGO W POZNANIU

W LATACH 2004-2005 - STUDIOWAŁA NA ACCADEMIA DI BELLE ARTI W NEAPOLU W RAMACH STYPENDIUM SOCRATES ERASMUS

OD 2002 ROKU CZŁONEK GRUPY ASOCJACJA KÓŁKA GRANIASTEGO prof JAROSŁAWA MASZEWSKIEGO NASTĘPNIE CZŁONEK GRUPY INTERDYSCYPLINARNEJ ASOCJACJA 2006 dr hab PIOTRA TETLAKA,

OD POCZĄTKU JEJ ISTNIENIA I CZŁONEK FUNDACJI ASOCJACJI 2006

W 2002 PROJEKT I WYKONANIE OBIEKTU DO INSCENIZACJI dr hab PIOTRA TETLAKA

OD 2002 UDZIAŁ W MIĘDZYKONKURSOWYM FESTIWALU TEATRALNYM MALTA W POZNANIU

W 2004 UDZIAŁ W WYSTAWIE ZBIOROWEJ RYSUNKU W GALERII VICTUS W POZNANIU

W 2004 UDZIAŁ W WYSTAWIE ZBIOROWEJ W GALERII PALMIARNIA W POZNANIU

W 2005 WYSTAWA INDYWIDUALNA RYSUNKU W GALERII L'ARENILE W NEAPOLU

W 2006 WYSTAWA INDYWIDUALNA RZEŻBY „KLEPSYDRA” W GALERII ROTUNDA W POZNANIU

W 2006 WYRÓŻNIENIE W KONKURSIE NA PROJEKT BIŻUTERII UNIKATOWEJ ZORGANIZOWANYM PRZEZ FIRMĘ FUTURAT

W 2006 UDZIAŁ W SZKOLENIACH „PRACA W KULTURZE”

W 2006 WSPÓŁPRACA REALIZACYJNA PRZY SPEKTAKLU „WYPRAWA”, REŻYSERII LECHA RACZAKA, SCENOGRAFIA PIOTR TETLAK, KOSTIUMY EWA TETLAK

W 2006 UDZIAŁ W MIĘDZYKONKURSOWYM PLENERZE „VAKEVA MA” W FINLANDII I UDZIAŁ W WYSTAWIE ZBIOROWEJ ORAZ W PERFORMANSIE „MOI MOI” W WSPÓŁPRACY Z ARTYSTAMI Z POLSKI, WŁOCH I IZRAELA

OD 2006 PROJEKTOWANIE I WYKONYWANIE BIŻUTERII SREBRNEJ UNIKATOWEJ

W 2007 UKOŃCZYŁA STUDIUM PEDAGOGICZNE

W 2007 WYSTAWA INDYWIDUALNA „ZMYŚŁ MOŻLIWOŚCI” W GALERII MIEJSKIEJ W MOSINIE

W 2009 ASYSTENT KOSTIUMOGRAFA I WSPÓŁPRACA REALIZACYJNA PRZY SPEKTAKLU „RABIN MAHARAL I GOLEM” REŻYSERII LECHA RACZAKA, SCENOGRAFIA dr hab PIOTR TETLAK, KOSTIUMY EWA TETLAK

OD 2009 WSPÓŁPRACA Z GALERIĄ YES W POZNANIU

OD 2009 PRACUJE NA STANOWISKU ASYSTENTA W PRACOWNI ZJAWISK TEATRALNYCH dr hab PIOTRA TETLAKA, WYDZIAŁ ARCHITEKTURY WNEŹRZ I SCENOGRAFII UNIwersYTETU ARTYSTYCZNEGO W POZNANIU

W 2009 UDZIAŁ W WYSTAWIE ZBIOROWEJ „RZEŻBA BIŻUTERII” W GALERII MIEJSKIEJ W MOSINIE

W 2010 WYSTAWA INDYWIDUALNA „ZMYŚŁ MOŻLIWOŚCI II” W GALERII MIEJSKIEJ W MOSINIE

W 2010 WSPÓŁPRACA REALIZACYJNA PRZY SPEKTAKLU „BESTIARIUSZ ZAMKOWY” REŻYSERII LECHA RACZAKA, SCENOGRAFIA dr hab PIOTR TETLAK I EWA TETLAK

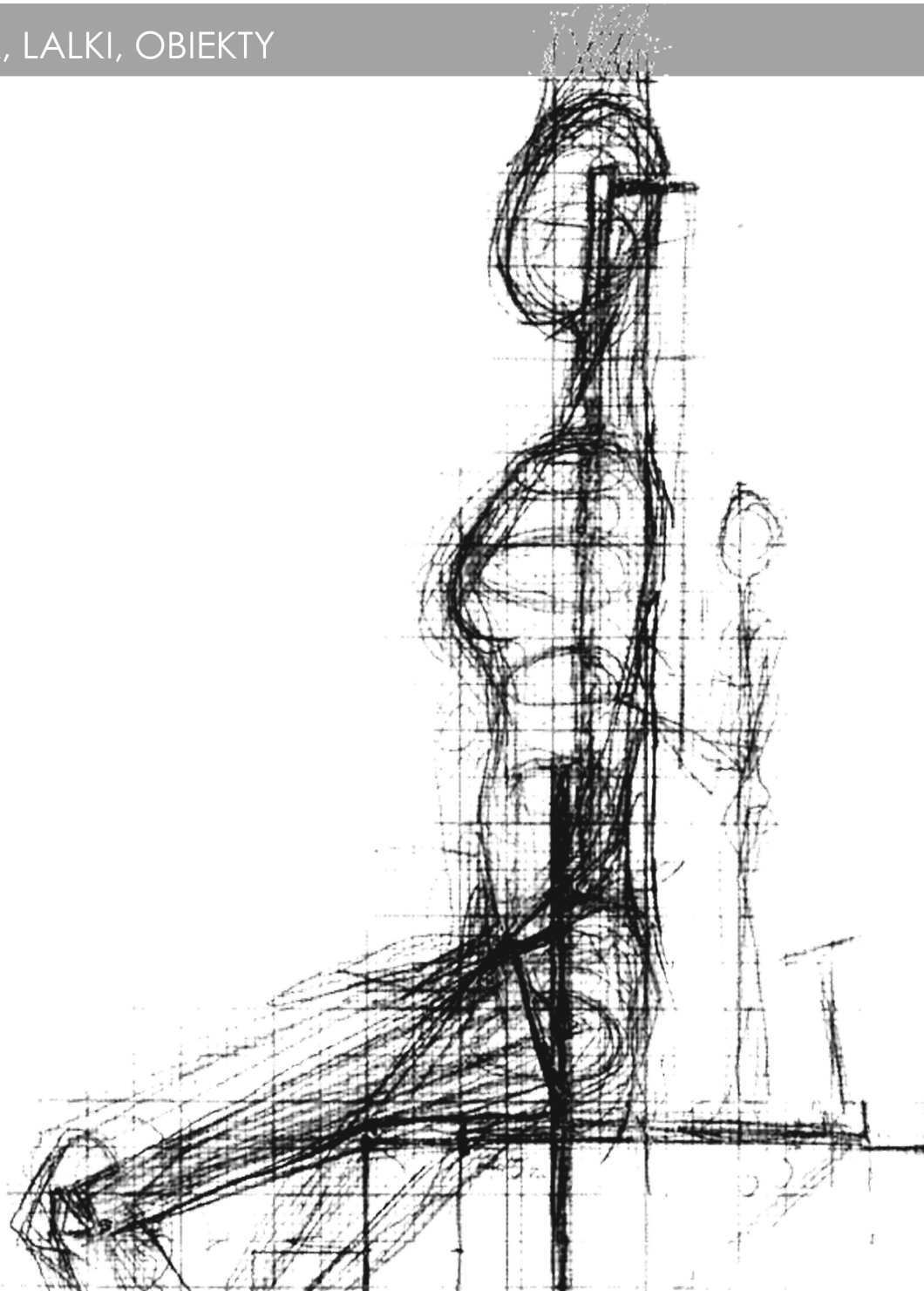
W 2010 PROJEKT I REALIZACJA OBIEKTU - LALKI DO WIDOWISKA ULICZNEGO „PIOTR I PAWEŁ - PRETORIUM”

W 2011 PROJEKT I REALIZACJA SCENOGRAFII I KOSTIUMÓW W WSPÓŁPRACY Z EWĄ TETLAK DO SPEKTAKLU COACHING PROJEKT „COMMUNICATION THROUGH MOVEMENT” PODCZAS FESTIWALU DANCING POZNAŃ W POZNANIU

W 2011 ASYSTENT SCENOGRAFA , WSPÓŁPRACA REALIZACYJNA PRZY SPEKTAKLU „ZIEMIA URLO” REŻYSERII LECHA RACZAKA, SCENOGRAFIA PIOTR TETLAK,

BIOGRAM I DOROBK ARTYSTYCZNY

W 2011 UDZIAŁ W WYSTAWIE ZBIOROWEJ W GALERII U JEZUITÓW W POZNANIU
W 2011 REALIZACJA KOPII ARTEFAKTÓW DLA MUZEUM PIERWSZYCH PIASTÓW NA LEDNICY
W 2012 PROJEKT I REALIZACJA UBIORÓW HISTORYCZNYCH DLA MUZEUM GDAŃSKIEGO, GRODZISKO SOPOT
W 2012 PROJEKT I REALIZACJA W WSPÓŁPRACY Z EWĄ TETLAK KOSTIUMÓW DO SPEKTAKLU „PIEŚŃ BUGAJÓW”
TEATRU AVATAR W LEGNICY
W 2012 PROJEKT ILALKI WIEKOGABARYTOWEJ DO SPEKTAKLU „GRY Z CZASEM” REŻYSERII LECHA RACZAKA,
SCENOGRAFIA PIOTR TETLAK, KOSTIUMY EWA TETLAK
W 2013 PROJEKT LALKI WIEKOGABARYTOWEJ DO SPEKTAKLU - WIDOWISKA ULICZNEGO
„PIOTR I PAWEŁ- MIŁOŚĆ I MORZE ŚRÓDZIEMNE” REŻYSERII PRZEMYSŁAWA PRASNOWSKIEGO,
INSCENIZACJA I WIZJA PLASTYCZNA PIOTR TETLAK, KOSTIUMY PRACOWNIA UBIORU UNIKATOWEGO WYDZIAŁU
ARCHITEKTURY WNĘTRZ I SCENOGRAFII UNIwersYTETU ARTYSTYCZNEGO W POZNANIU
W 2013 PROJEKT ARANŻACJI OBIEKTU DO PARADY Z OKAZJI IMIENIN ULICY ŚW. MARCIN W POZNANIU
W 2013 ASYSTENT SCENOGRAFA PRZY SPEKTAKLU „BAL W OPERZE” REŻYSERII LECHA RACZAKA,
SCENOGRAFIA PIOTR TETLAK, TEATR NOWY IM.K.DEJMKI W ŁODZI
W 2014 PROJEKT I REALIZACJA LALKI WIEKOGABARYTOWEJ DO SPEKTAKLU - WIDOWISKA „IMPERIUM - DOBRAWA”
REŻYSERII PRZEMYSŁAWA PRASNOWSKIEGO, INSCENIZACJA I WIZJA PLASTYCZNA PIOTR TETLAK, KOSTIUMY KAROLINA GRZESZCZUK
W 2014 ZREALIZOWAŁA RÓWNIEŻ SCENOGRAFIE I LALKI DO TRZECH SPEKTAKLI MAŁEJ FORMY TEATRALNEJ „MAŁEKE”,
PORZEZ KTÓRĄ WRAZ Z MĘŻEM , AKTOREM DRAMATYCZNYM TWORZĄ SPEKTAKLE DLA DZIECI W WIEKU PRZEDSZKOLNYM
I WCZESNOSZKOLNYM . W RAMACH TEJ DZIAŁALNOŚCI PRZEPROWADZIŁA RÓWNIEŻ WIELE WARSZTATÓW
PLASTYCZNO TEATRALNYCH DLA DZIECI I MŁODZIEŻY



IMPERIUM - DOBRAWA

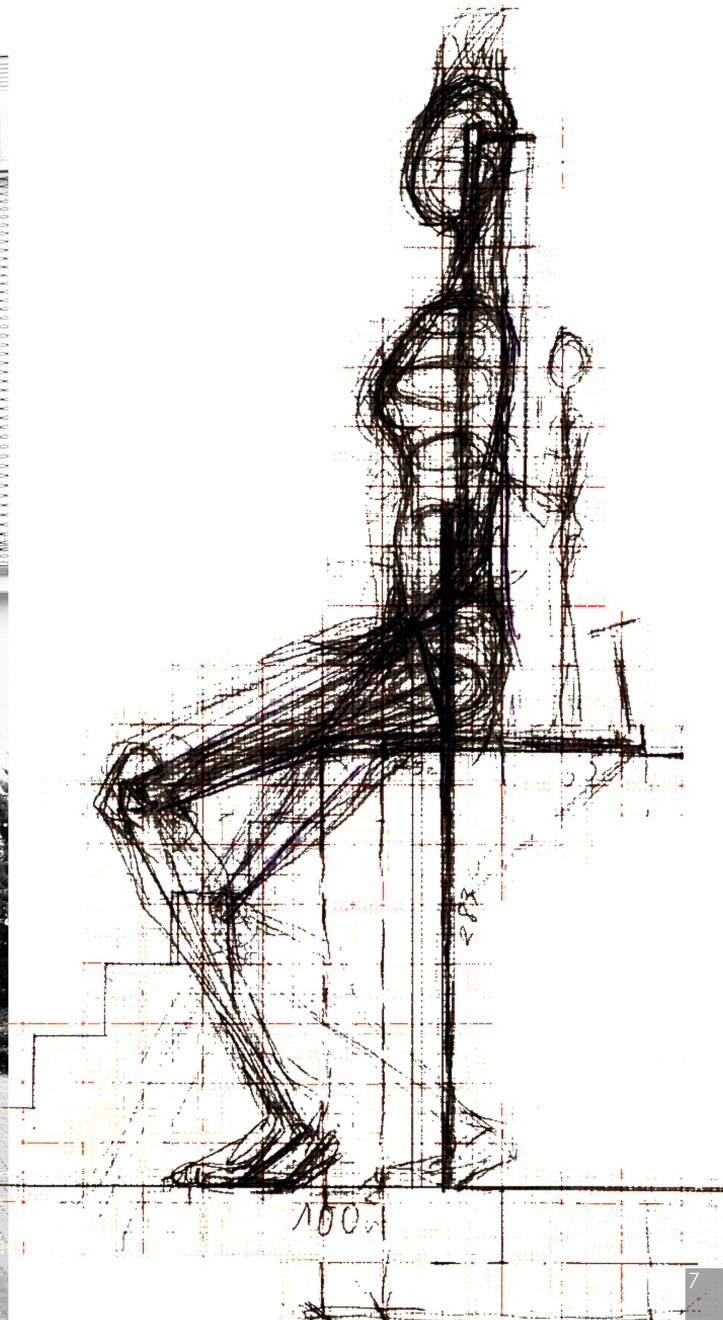
WIDOWISKO PLENEROWE
INSCENIZACJA I WIZJA PLASTYCZNA:
dr hab PIOTR TETLAK
REŻYSERIA:
PRZEMYSŁAW PRASNOWSKI
SCENOGRAFIA I OBIEKTY:
- ARMIA WIKINGÓW:
KRZYSZTOF URBAN,
TOMASZ RYSZCZYŃSKI
- LALKA DOBRAWA (TRON):
MARTYNA STACHOWCZYK
KOSTIUMY:
KAROLINA GRZESZCZUK
MUZYKA:
PAWEŁ PALUCH
POZNAŃ 2014



IMPERIUM - DOBRAWA

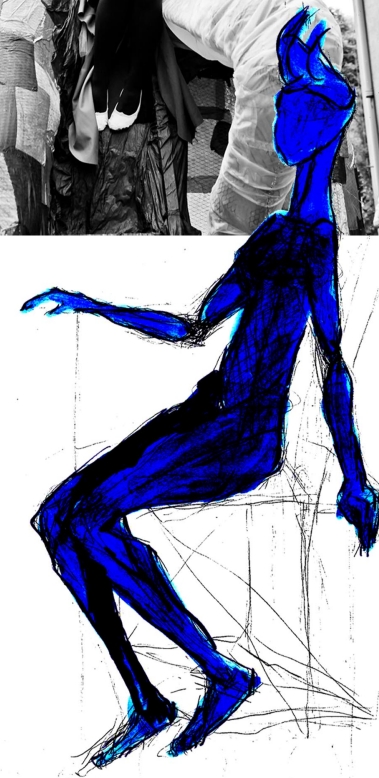
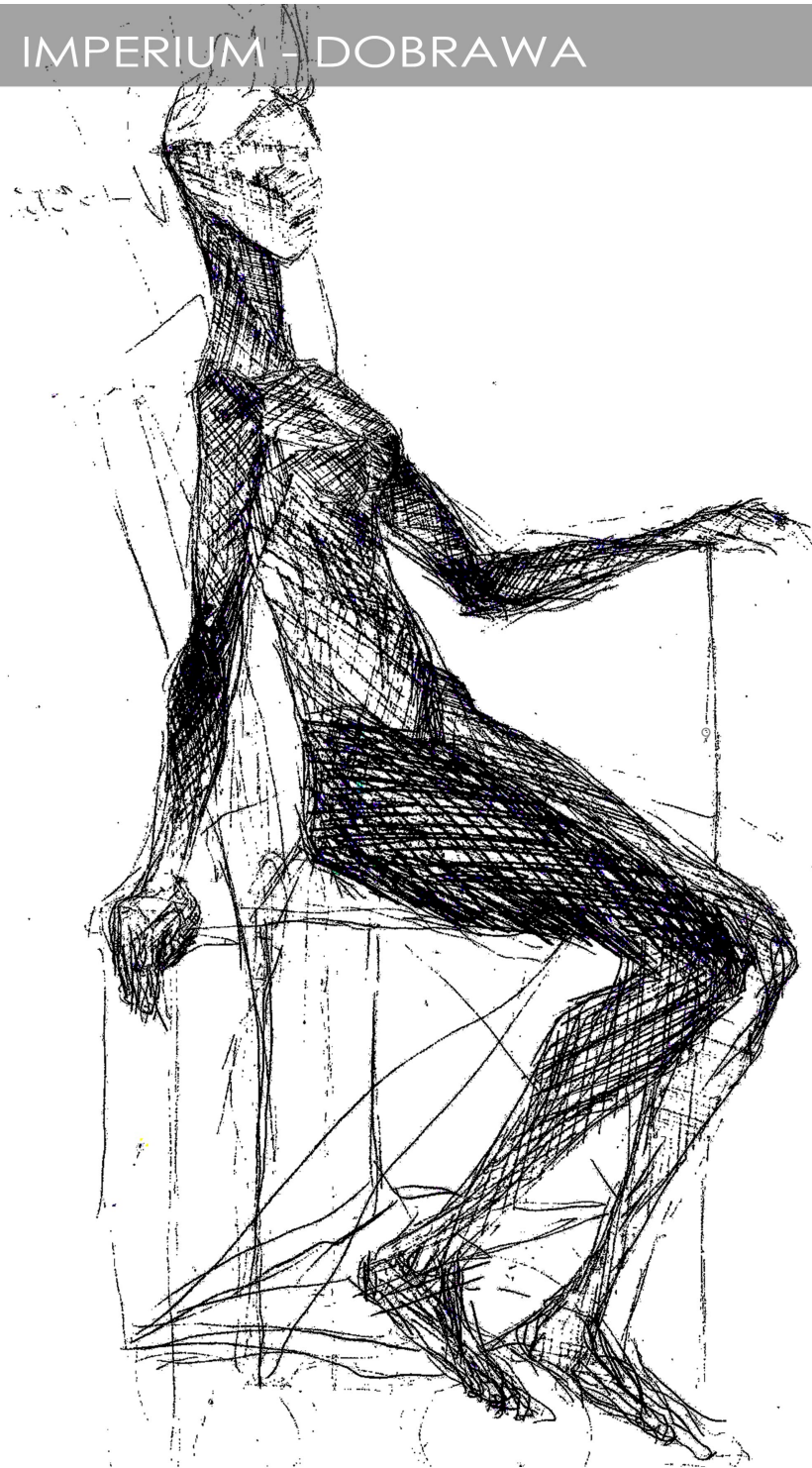


IMPERIUM - DOBRAWA





IMPERIUM - DOBRAWA

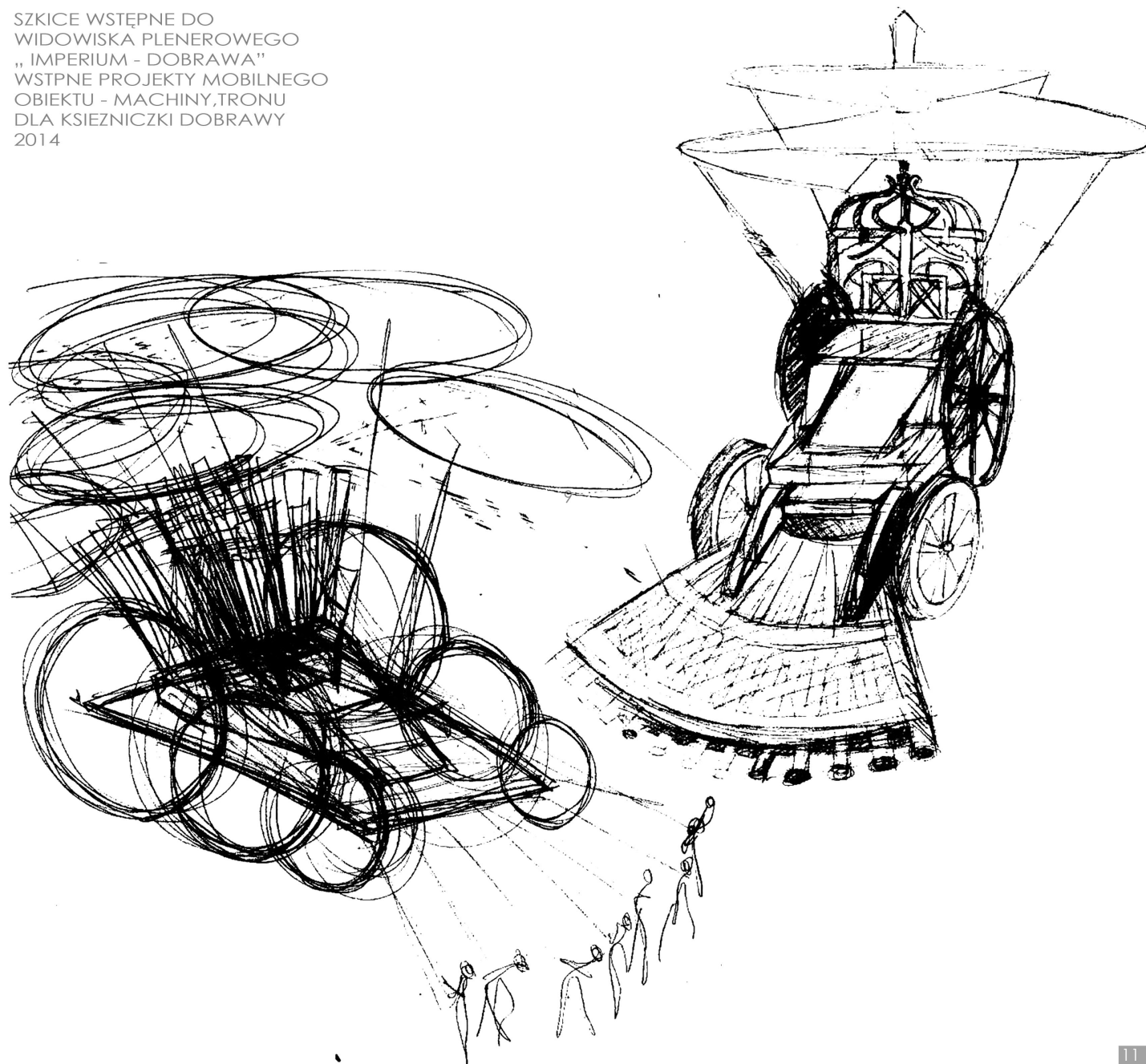


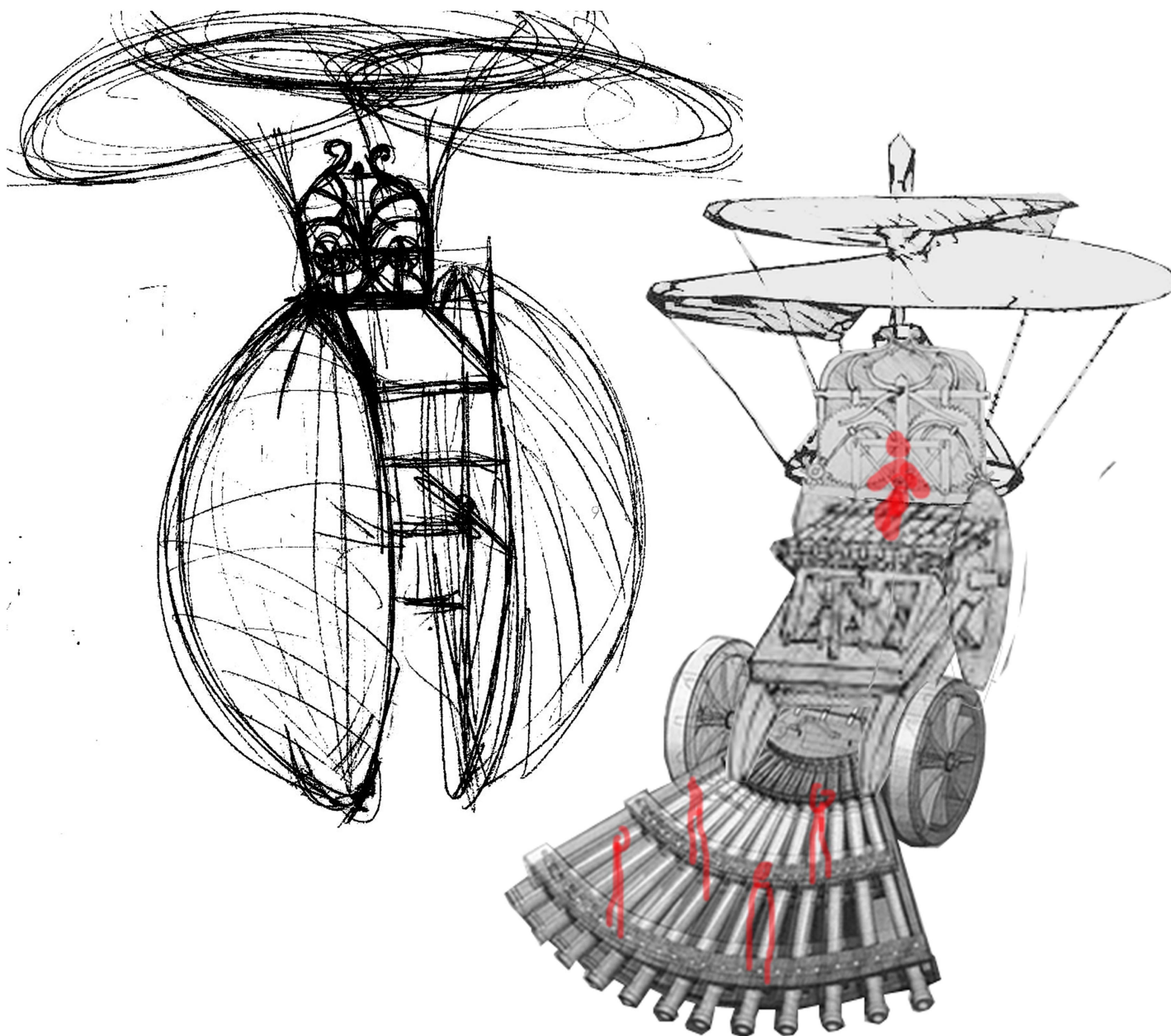
IMPERIUM - DOBRAWA

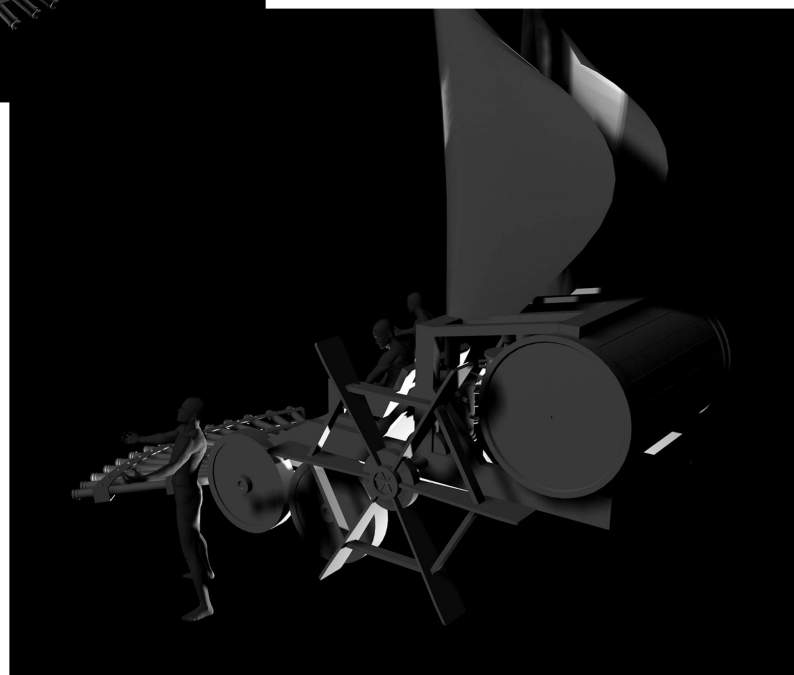
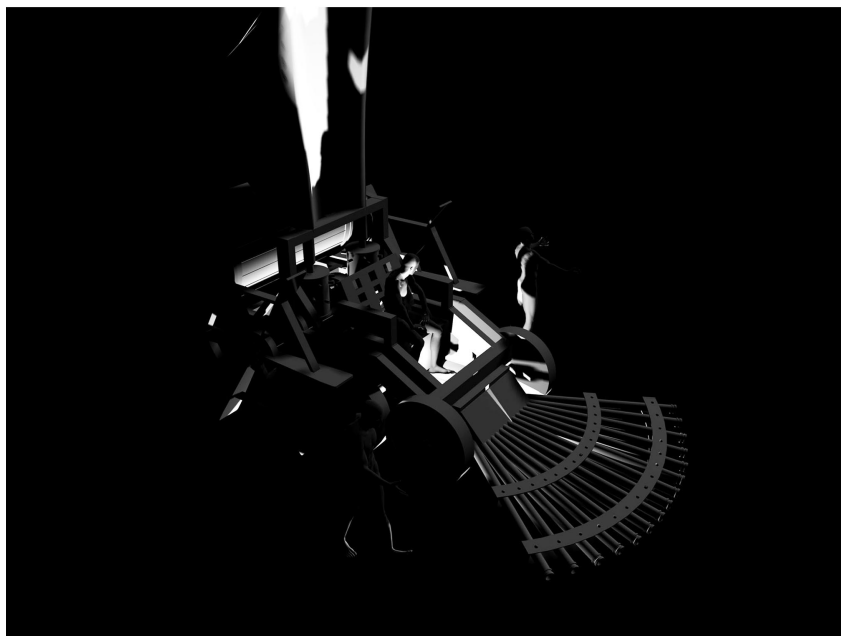


SZKICE I WIZUALIZACJE

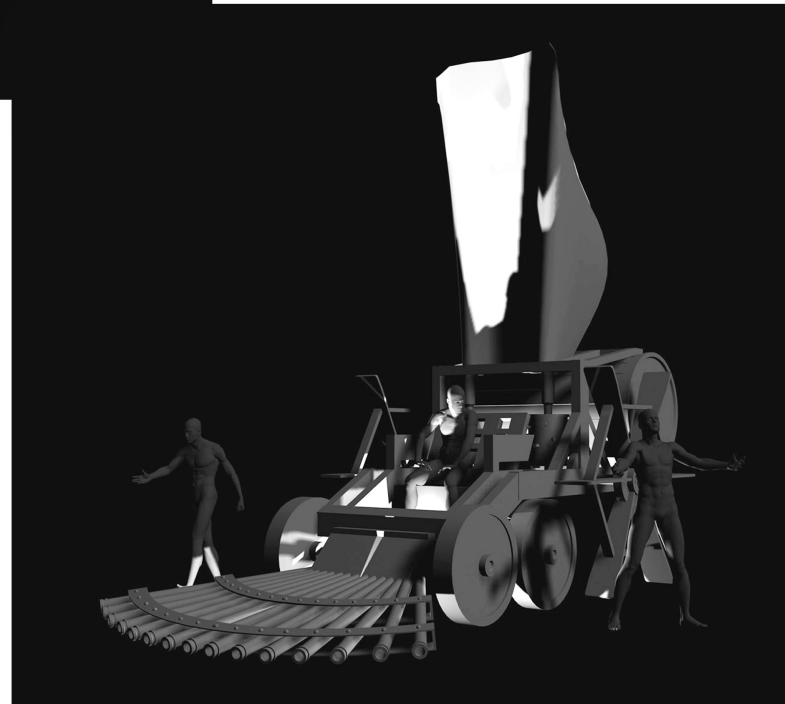
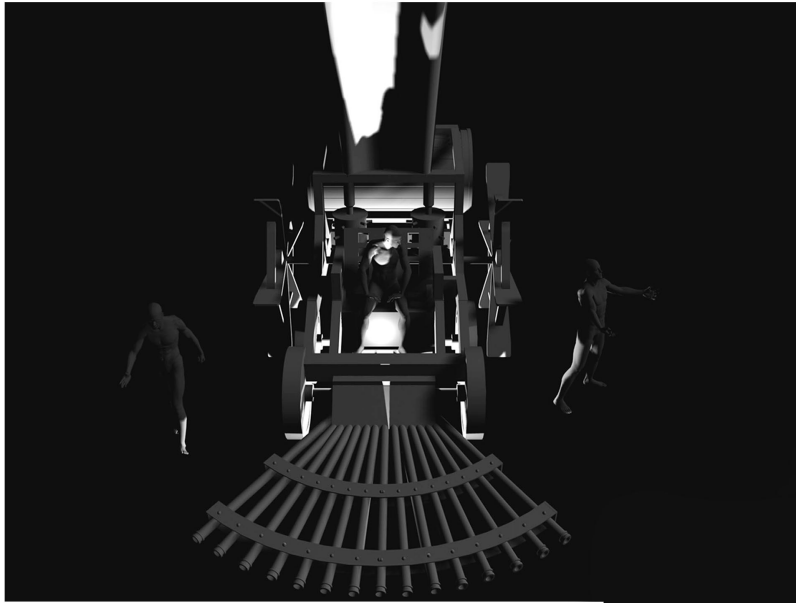
SZKICE WSTĘPNE DO
WIDOWISKA PLENEROWEGO
„IMPERIUM - DOBRAWA”
WSTĘPNE PROJEKTY MOBILNEGO
OBIEKTU - MACHINY, TRONU
DLA KSIEZNICZKI DOBRAWY
2014







SZKICE I WIZUALIZACJE



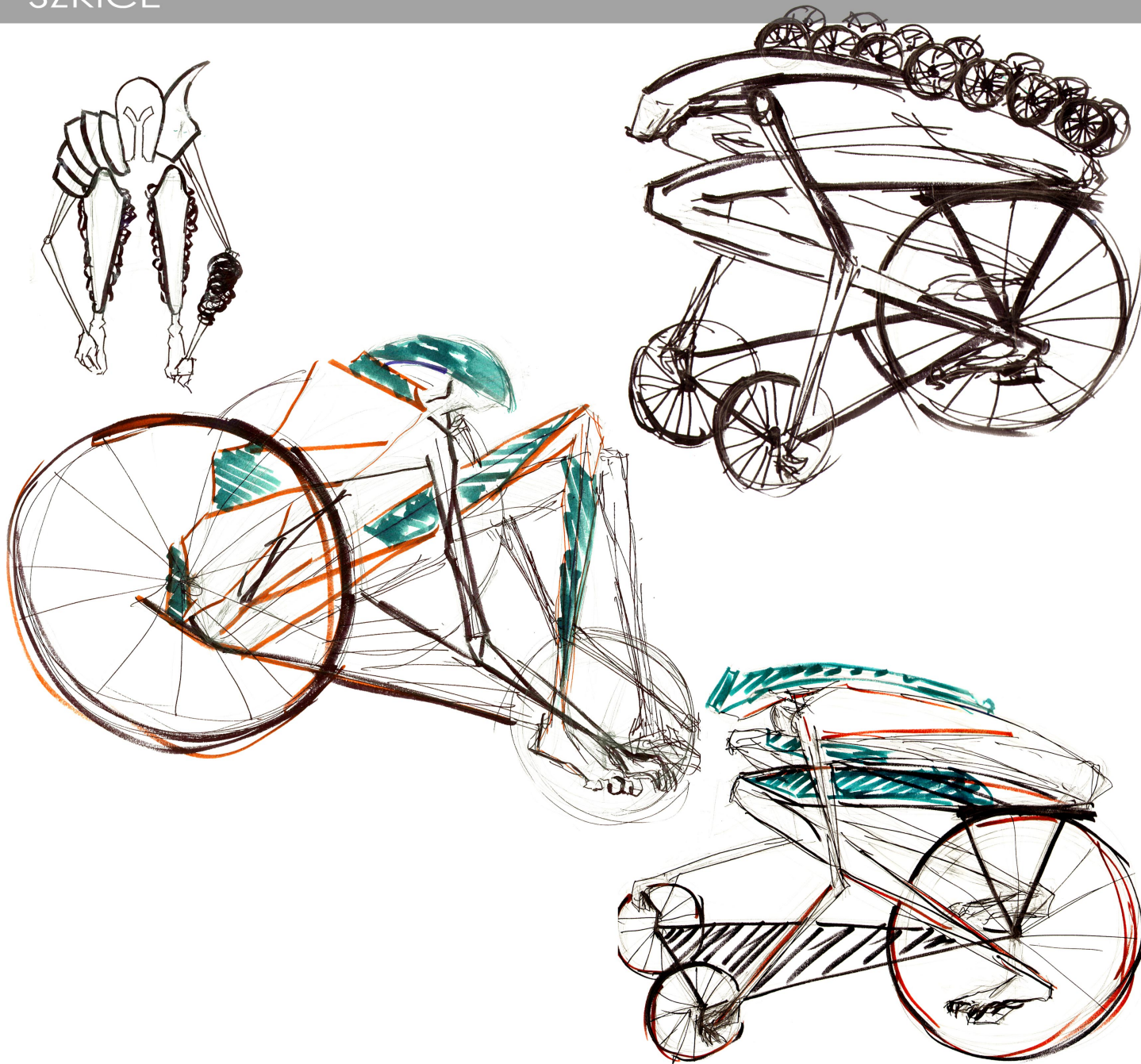
MIŁOŚĆ I MOŻE ŚRÓDZIEMNE

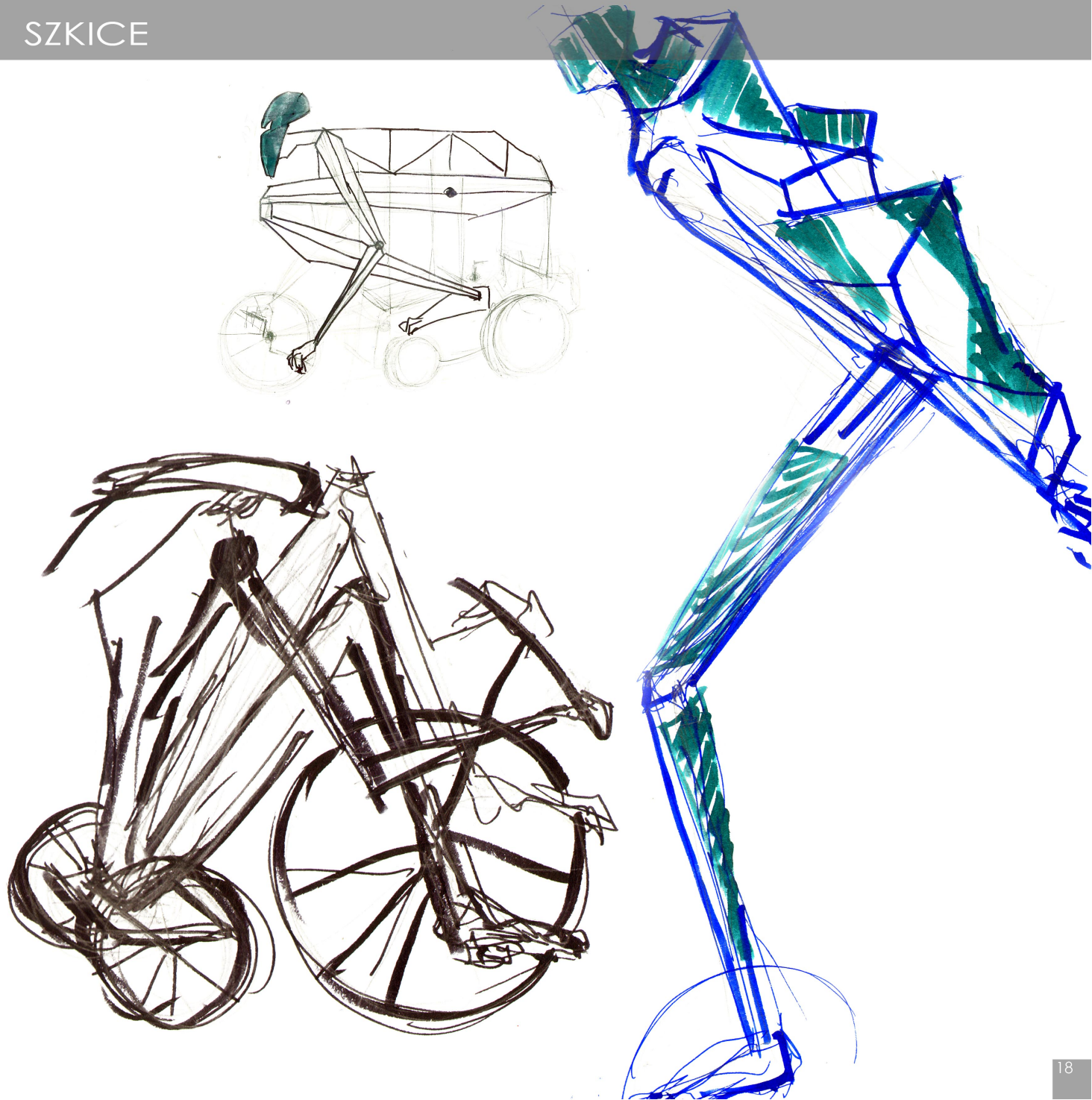
WIDOWISKO PLENEROWE
INSCENIZACJA I WIZJA PLASTYCZNA:
dr hab PIOTR TETLAK
REŻYSERIA:
PRZEMYSŁAW PRASNOWSKI
SCENOGRAFIA I OBIEKTY:
PIOTR TETLAK,
KRZYSZTOF URBAN
OBIEKT MOBILNY GLADIATOR:
MARTYNA STACHOWCZYK
KOSTIUMY:
PRACOWNIA UBIORU UNIKATOWEGO,
WYDZIAŁ ARCHITEKTURY WNĘTRZ I SCENOGRAFII,
UNIWERYSTET ARTYSTYCZNY W POZNANIU
POZNAŃ 2013



MIŁOŚĆ I MOŻE ŚRÓDZIEMNE

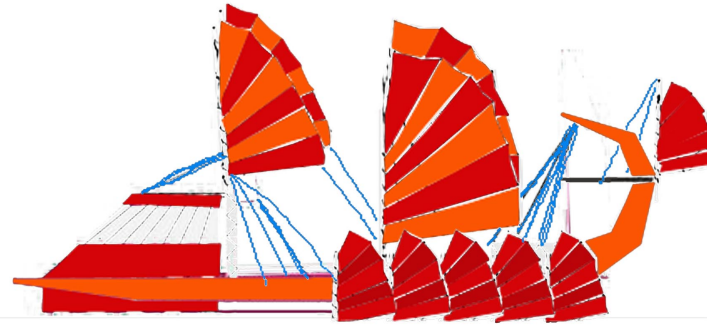






PARADA ŚW. MARCIN 2013

WIDOWISKO PLENEROWE
INSCENIZACJA I WIZJA PLASTYCZNA:
dr hab PIOTR TETLAK
ARANŻACJA PLASTYCZNA OBIEKTU „STATKU”:
MARTYNA STACHOWCZYK
OBIEKT-LALKA:
MARTYNASTACHOWCZYK
KOSTIUMY:
EWA TETLAK I PRACOWNIA UBIORU UNIKATOWEGO
WYDZIAŁ ARCHITEKTURY WNĘTRZI SCENOGRAFII
UNIwersytetu ARTYSTYCZNEGO W POZNANIU



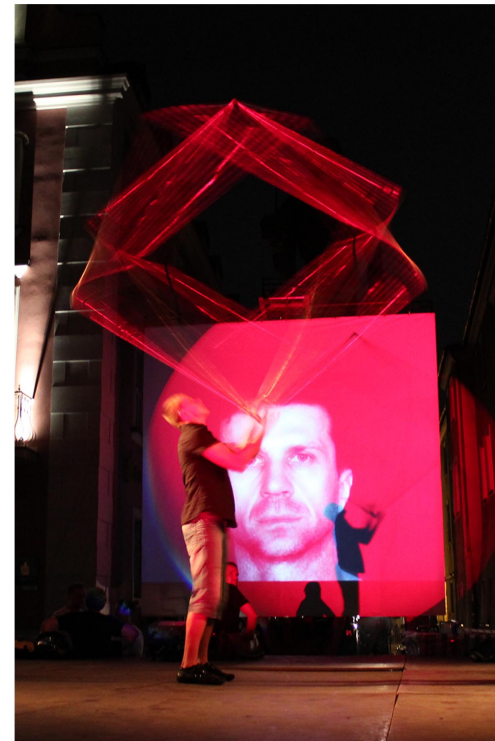
PARADA ŚW. MARCIN 2014

WIDOWISKO PLENEROWE
INSCENIZACJA I WIZJA PLASTYCZNA:
dr hab PIOTR TETLAK
ARANŻACJA PLASTYCZNA OBIEKTU „STATKU”:
MARTYNA STACHOWCZYK I KRZYSZTOF URBAN
OBIEKTY WIELKOGABARYTOWE-LALKI:
MARTYNASTACHOWCZYK
KOSTIUMY:
EWA TETLAK I KAROLINA GRZESZCZUK



GRY Z CZASEM

SPEKTAKL „GRY Z CZASEM”
REŻYSERIA:
LECH RACZAK
SCENOGRAFIA I OBIEKTY:
PIOTR TETLAK, KRZYSZTOF URBAN,
OBIEKT LALKA:
MARTYNASTACHOWCZYK
KOSTIUMY:
EWA TETLAK



PIOTR I PAWEŁ - PRETORIUM

WIDOWISKO PLENEROWE
INSCENIZACJA:
dr hab PIOTR TETLAK
SCENOGRAFIA, OBIEKTY:
PIOTR TETLAK, KRZYSZTOF URBAN
OBIEKT-LALKA, REKWIZYTY:
MARTYNA STACHOWCZYK
KOSTIUMY: ELŻBIETA CIOŚ
POZNAŃ 2010



PIOTR I PAWEŁ - PRETORIUM



PIEŚŃ BUGAJÓW

PROJEKT KOSTIUMÓW
W WSPÓŁPRACY Z EWA TETLAK
DO SPEKTAKLU „PIEŚŃ BUGAJÓW”
DLA TEATRU AVATAR ,
LEGNICA 2012



PIEŚŃ BUGAJÓW

PROJEKT KOSTIUMÓW
W WSPÓŁPRACY Z EWA TETLAK
DO SPEKTAKLU „PIEŚŃ BUGAJÓW”
DLA TEATRU AVATAR ,
LEGNICA 2012



DANCING POZNAN

IX MIĘDZYNARODOWY FESTIWAL TEATRÓW TAŃCA
COACHING PROJECT - DANCING POZNAN
REŻYSERIA:
HENRIK KAALUND
SCENOGRAIA I KOSTIUMY:
EWA TETLAK I MARTYNA STACHOWCZYK
2012



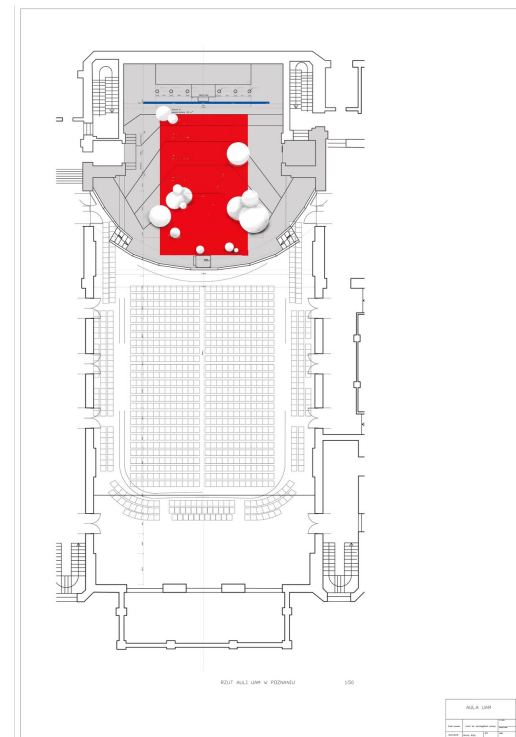
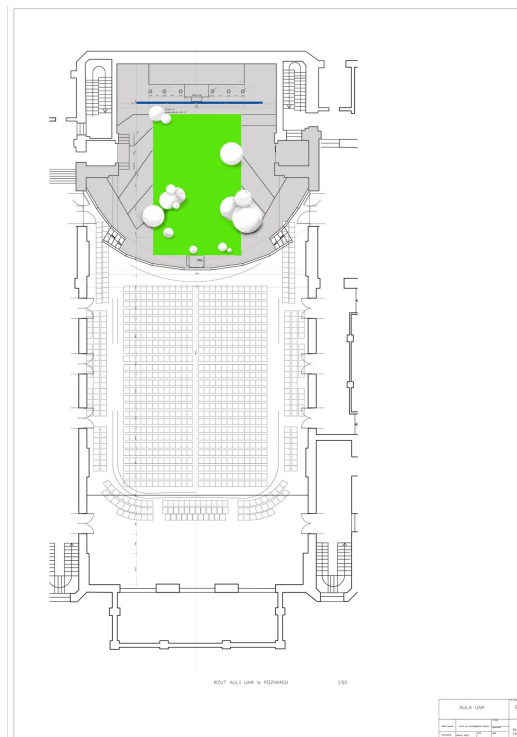
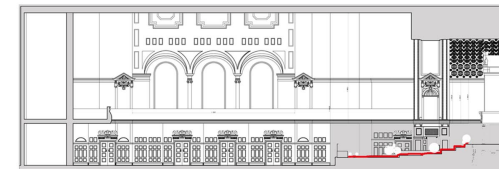
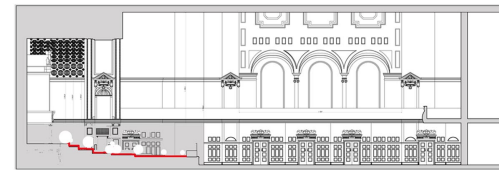
BESTIARIUSZ ZAMKOWY

„BESTIARIUSZ ZAMKOWY”
REŻYSERIA: LECH RACZAK
SCENOGRAFIA: PIOTR TETLAK
KOSTIUMY EWA TETLAK
ASYSTENT SCENOGRFA
I KOSTIUMORAFKA:
MARTYNA STACHOWCZYK
2011



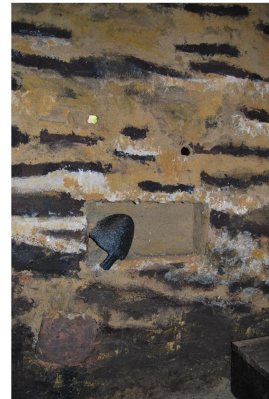
AULA UAM

PROJEKT SCENOGRAFII DO KONCERTU
MIKOŁAJKOWEGO DLA DZIECI
ORGANIZOWANEGO PRZEZ
FUNDACJĘ PATRIA
W AULI UNIWERSYTETU
ADAMA MICKIEWICZA
W POZNANIU
2012



MUZEUM ARCHEOLOGICZNE

REALIZACJA UBIORÓW HISTORYCZNYCH
WIKINGA I SŁOWIANINA
DLA MUZEUM ARCHEOLOGICZNEGO
W GDAŃSKU,
GRODZISKO W SOPOCIE - 2012



REALIZACJA KOPII ARTEAKTÓW
DLA MUZEUM PIERWSZYCH PIASTÓW
NA LEDNICY,
GRODZISKO GRZYBOWO
2011R.

WYSTAWY INDYWIDUALNE I ZBIOROWE



WYSTAWY INDYWIDUALNE

WYSTAWA INDYWIDUALNA
„ZMYŚŁ MOŻLIWOŚCI II”
GALERIA MIEJSKA W MOSINIE
2010



WYSTAWY INDYWIDUALNE

"Zmysł możliwości II" Galeria Miejska w Mosinie 2010

"Na obszarach z którymi mamy do czynienia - pisze Walter Benjamin - jest tylko poznanie błyskawiczne. Tekst to długie echo huczącego grzmotu". Chodzi o to by o czymkolwiek w każdej chwili "powiedzieć inaczej", "czyli nie móc lub nie chcieć raz na zawsze powiedzieć trafnie". Interpretacja jest ostateczną, najstraszliwszą bronią, jaką wolność może walczyć w swej nigdy w pełni nie wygranej i nigdy w pełni nie przegranej walce z paraliżującymi i nieuchwytnymi siłami, które dążą do zbudowania rzeczywistości na jej grobie. Zinterpretować, przeinterpretować, zdemaskować impotencję słowa, zdemaskować nieskończoność i nierozstrzygalność wszystkich interpretacji jako "jedną z wielu" to ponownie upelnomocnić wolność wobec realności, która opiera swe roszczenia na wierze w to co opozycyjne. "Każda osoba, każda rzecz, każdy stosunek, może oznaczać cokolwiek innego".



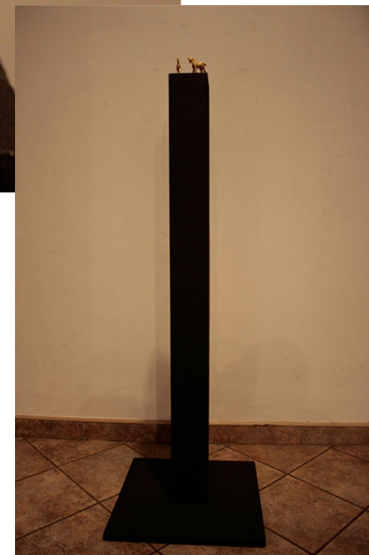
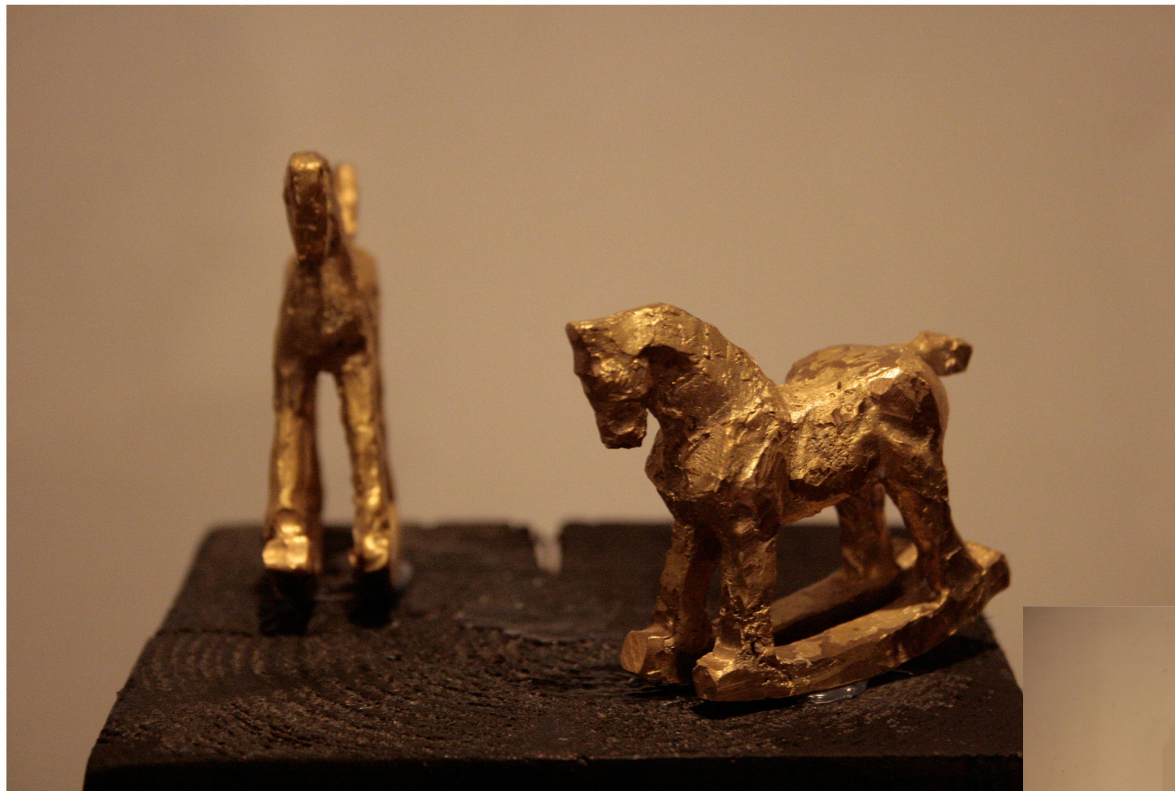
WYSTAWY INDYWIDUALNE

„ZMYŚŁ MOŻLIWOŚCI II”



WYSTAWY INDYWIDUALNE

„ZMYŚL MOŻLIWOŚCI II”



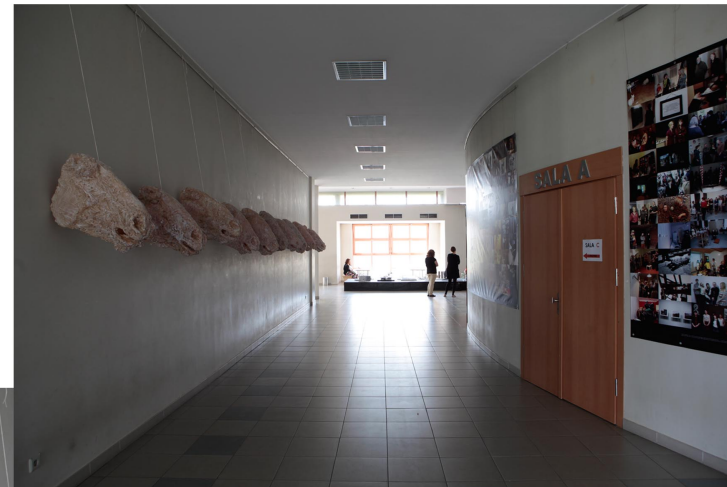
WYSTAWY ZBIOROWE

BEZ TYTUŁU
WYSTAWA ZBIOROWA W GALERII U JEZUITÓW
POZNAŃ 2011



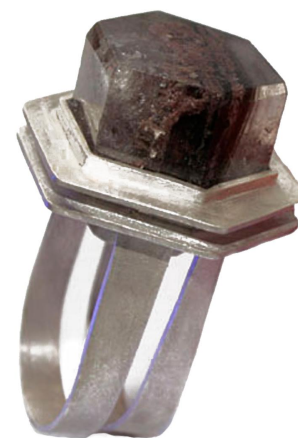
WYSTAWY ZBIOROWE

WYSTAWA ZBIOROWA
IV EDYCJA KOLEKCJI
UNIERSYTETU ARTSTYCZNEGO W POZNANIU,
UNIERSYTET ADAMA MICKIEWICZA
W POZNANIU 2013



WYSTAWY ZBIOROWE

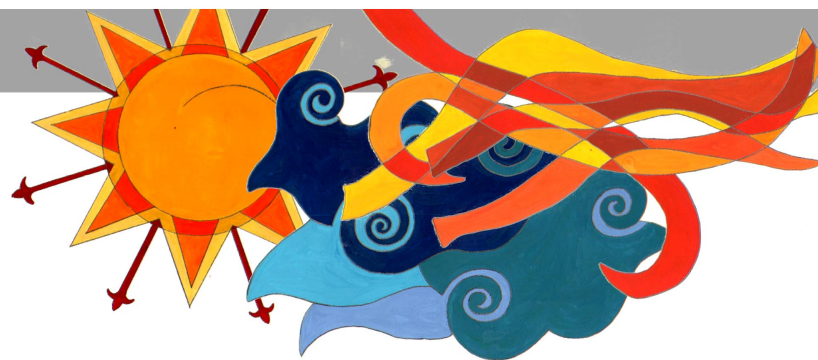
WYSTAWA ZBIOROWA
„RZEŻBA BIŻUTERII”
GALERIA MIEJSKA W MOSINIE
2010





KAMIENIARZ

MAŁA FORMA TEATRALNA „MAŁEKE”
SPEKTAKLE W ESTETYCE TEATRU KAMISHIBAI
DLA DZIECI W WIEKU
PRZEDSZKOLNYM I WCZESNOSZKOLNYM
REŻYSERIA: PAWEŁ STACHOWCZYK
SCENOGRAFIA: MARTYNA STACHOWCZYK
MUZYKA: PAWEŁ PALUCH



NIMFA



KAMIENIARZ



SŁÓŻBA



KAMIENIARZ
(MOŻNY PAN)



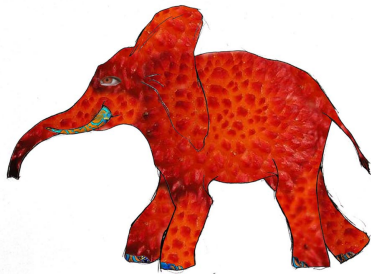
URĘDNIK



KAMIENIARZ
(CHŁOP)



CZAROWNICA NANGA



SŁOŃ - CHŁOPIEC



SŁONIE - DZIEWCZYNI



CZAROWNICA



TAMBWE



DZIEWCZYNI



WUJ KADIMA



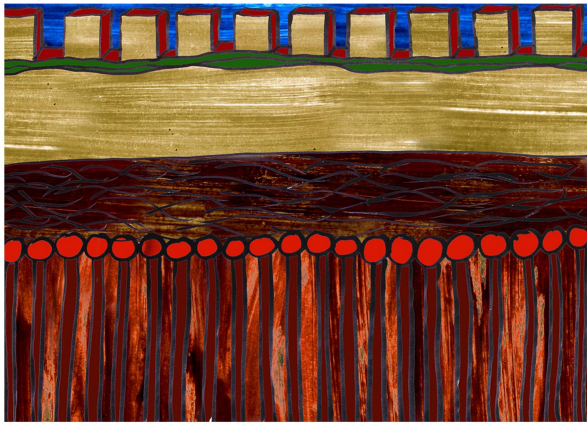
DZIECI



SŁONIE - DZIECI



LEGENDA O POPIELU



POPIEL



WOJOWIE



RZEPKA



PIAST



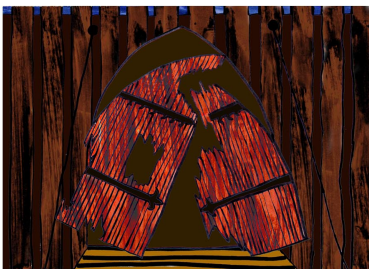
SIEMOWIT



PRZYBYSZE



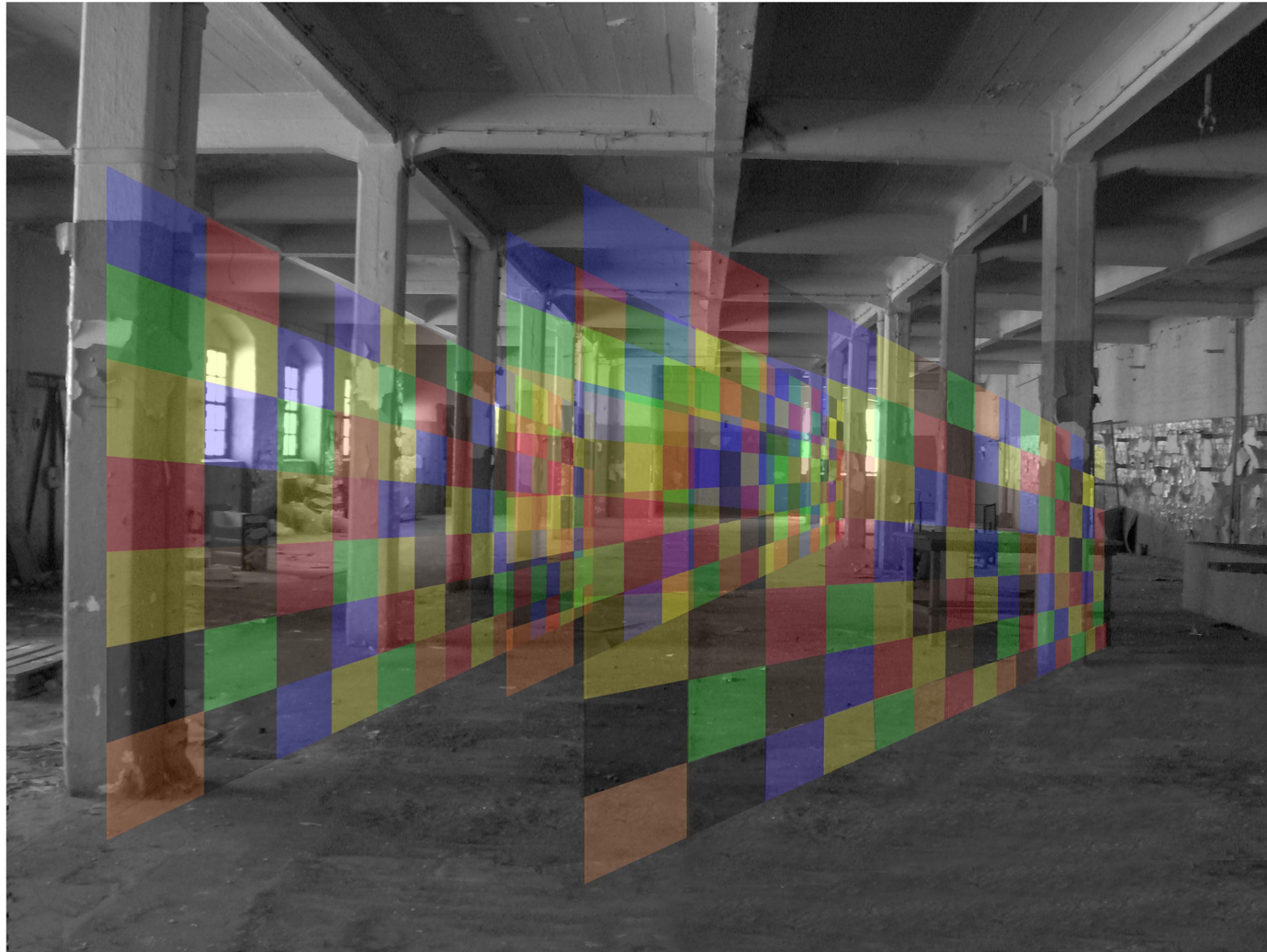
RZODZINA POPIELA





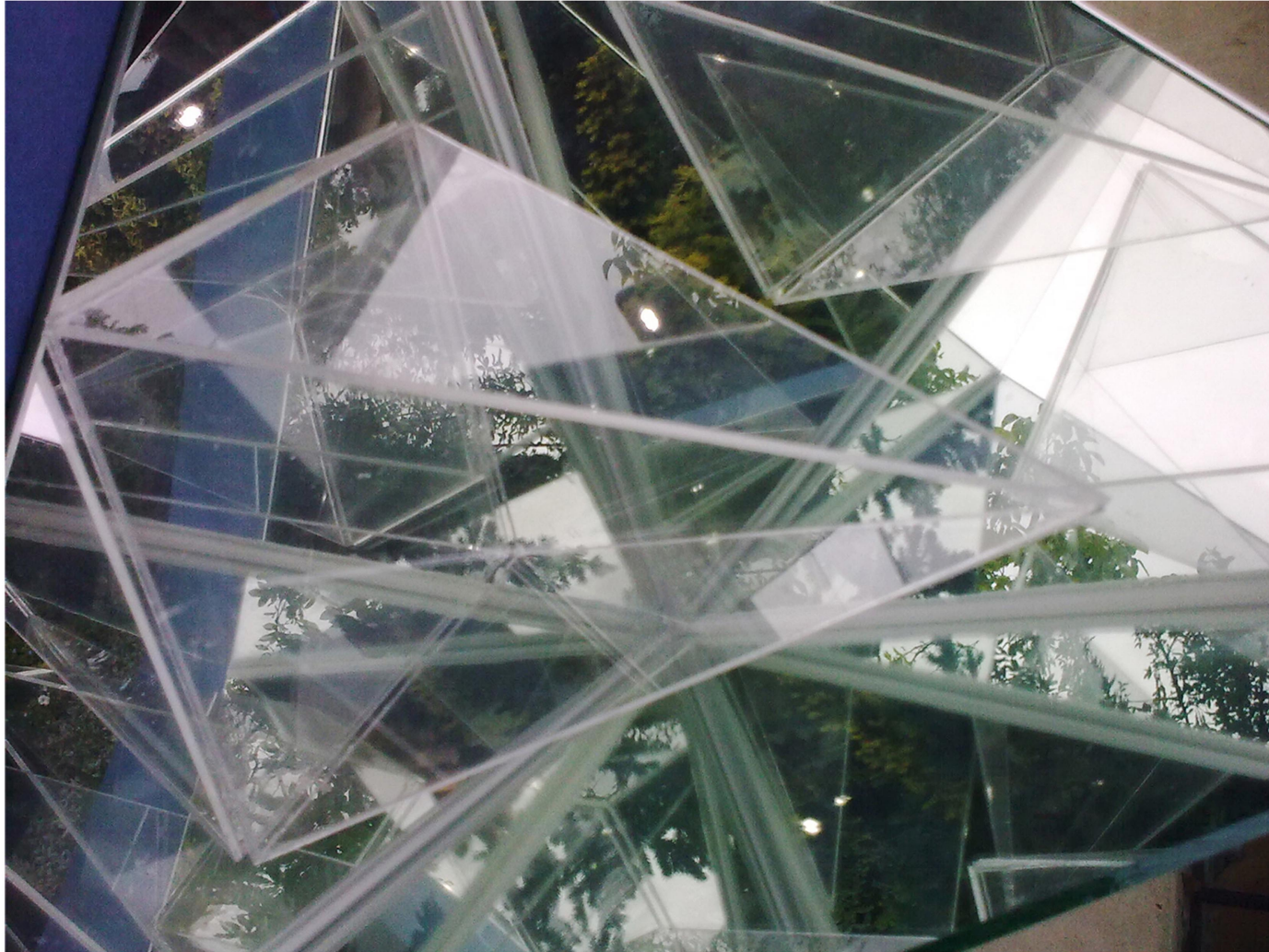
SZKICE - ZAPISKI

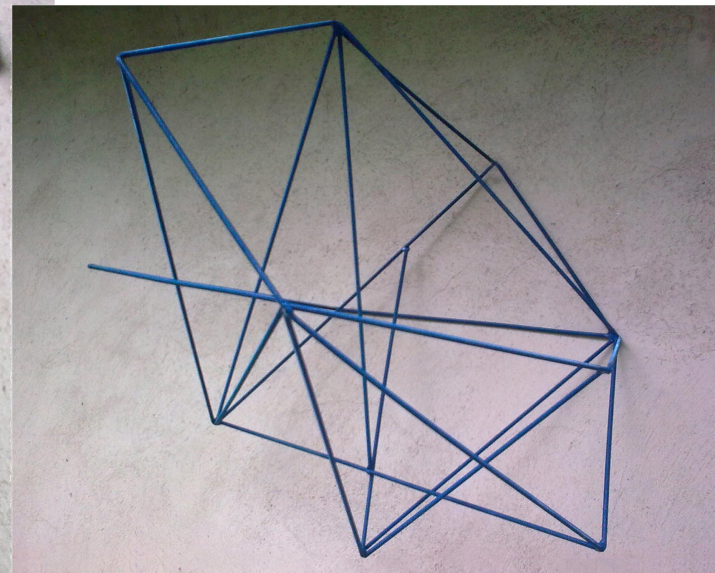
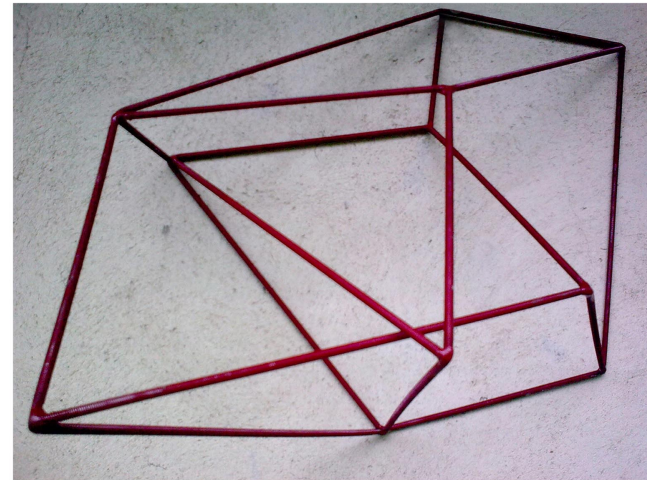
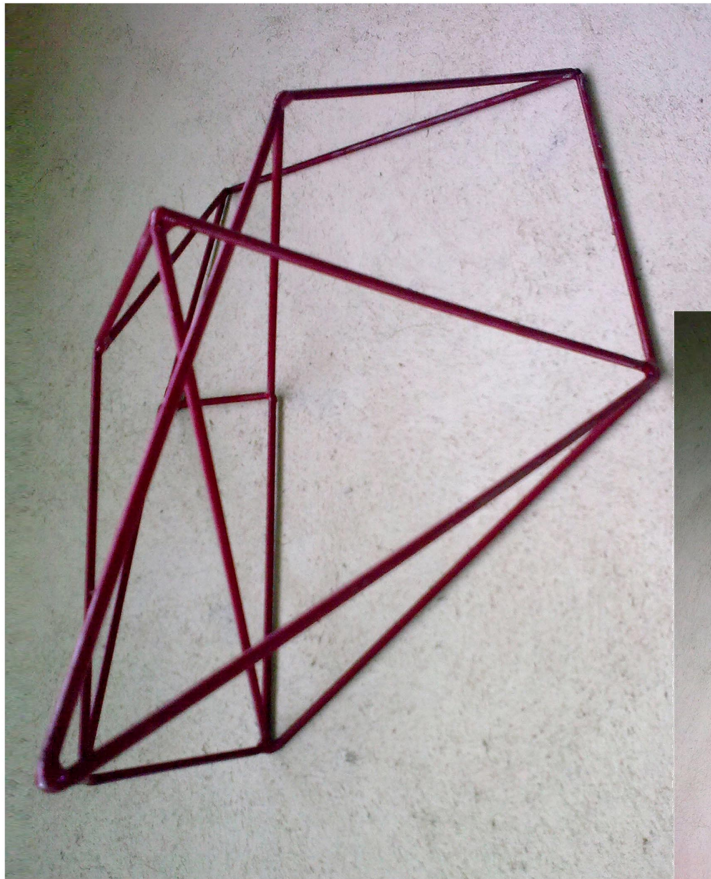




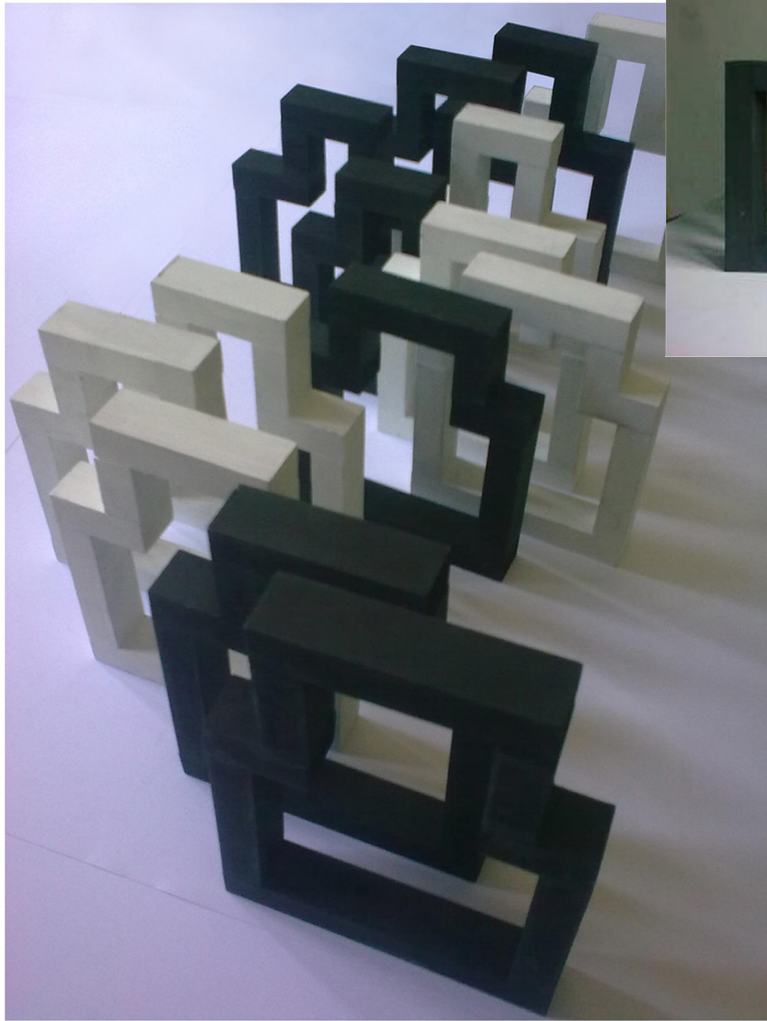


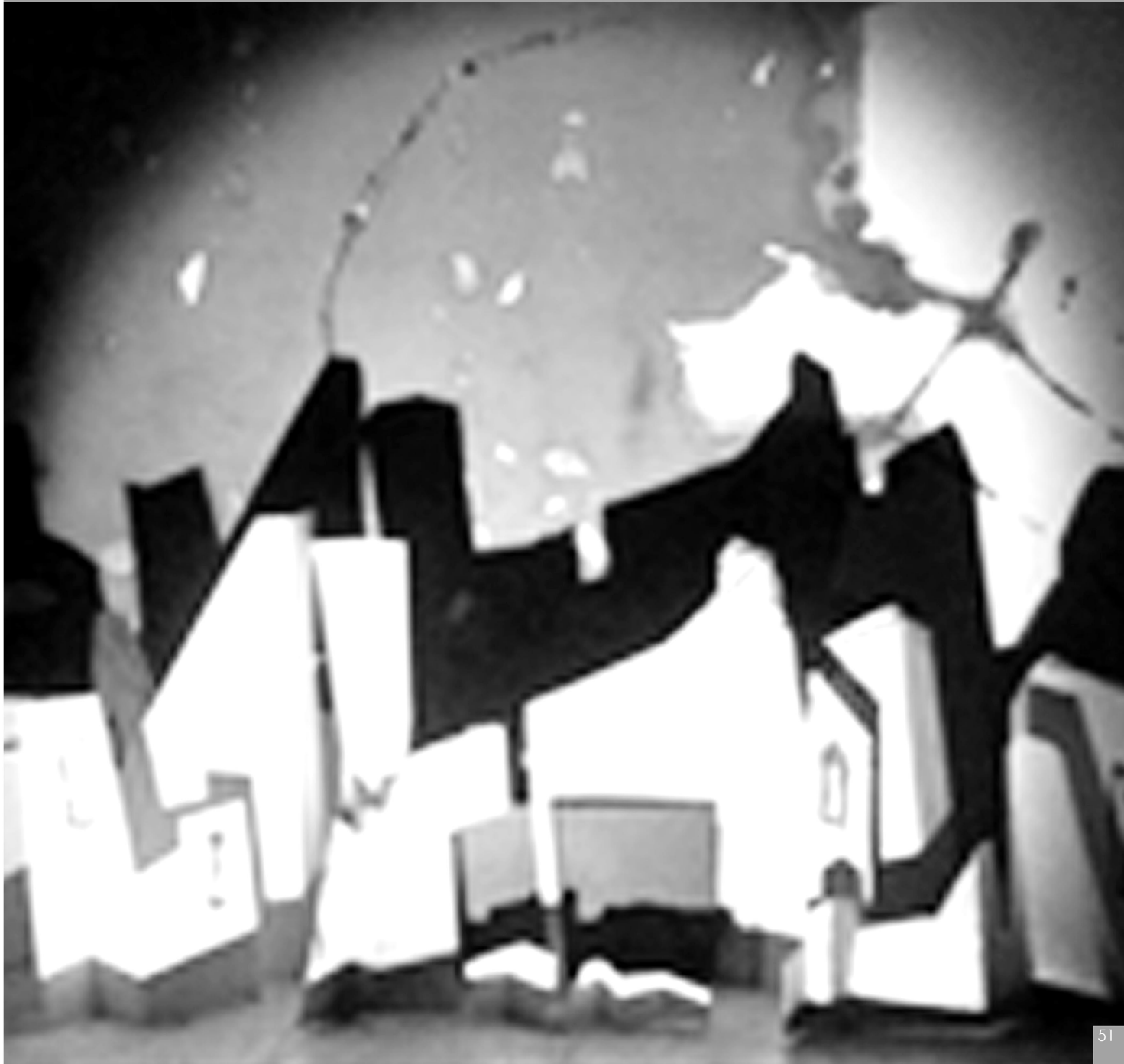






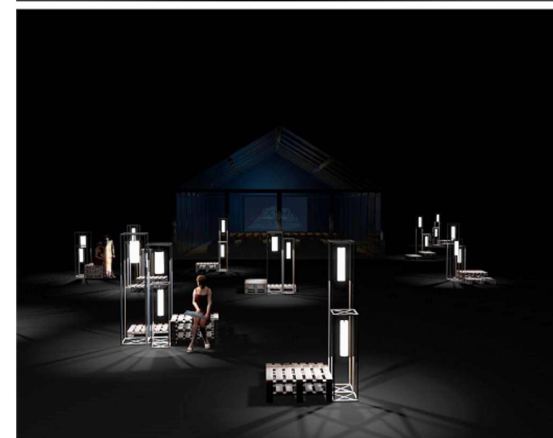
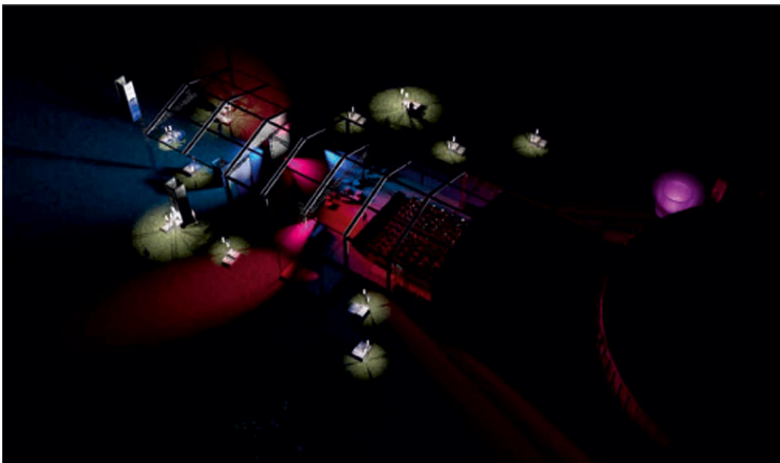
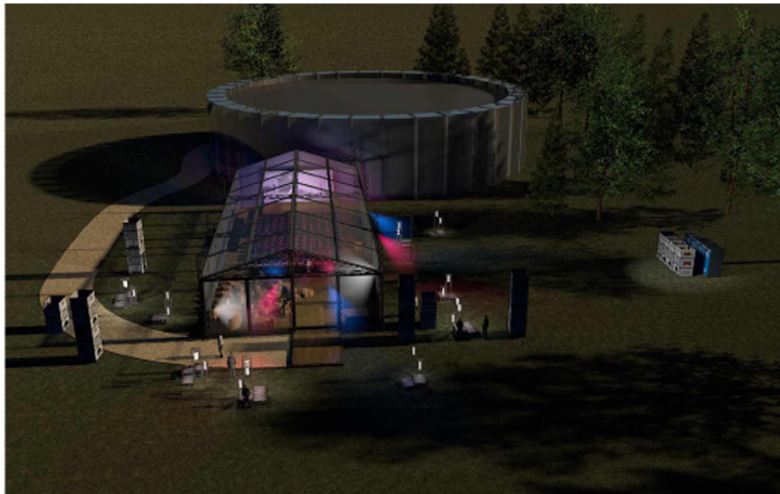






FESTIWAL ANIMATOR

OPIEKA NAD PROJEKTEM
I REALIZACJĄ PRZESTRZENI
I OBIEKTÓW DLA FESTIWALU ANIMATOR,
WYKONANEGO PRZEZ STUDENTKI
PRACOWNI ZJAWISK TEATRALNYCH,
dr hab PIOTRA TETLAKA
WYDZIAŁU ARCHITEKTURY WNĘTRZ I SCENOGRAFII,
UNIwersYTETU ARTYSTYCZNEGO W POZNANIU
POZNAŃ 2014



KONCERT W AULI UAM

PROWADZENIE FAZY PROJEKTOWEJ I OPIĘKA NAD REALIZACJĄ SCENOGRAFI DO KONCERTU W AULI UNIWERSYTETU ADAMA MICKIEWICZA W POZNANIU DLA FUNDACJI PATRIA PROJEKT I REALIZACJA STUDENCI PRACOWNI ZJAWISK TEATRALNYCH WYDZIAŁU ARCHITEKTURY WNĘTRZ I SCENOGRAII, dr hab PIOTRA TETLAKA UNIWERSYTETU ARTYSTYCZNEGO W POZNANIU POZNAŃ 2013



PROJEKT UŚMIECH Z LEDNICY
KONCERT CHARYTATYWNY DLA DZIECI NIEPEKNOŚPRAWNYCH

SZKICE KONCEPCYJNE:

W POCZĄTKOWYCH SZKICACH BRAŁEMY POD UWAGĘ CHARAKTER IMPREZY, FIZJOLOGIE FUNDACJI ORAZ OBWIKÓW WIDOWISKA. OSTATECZNA WERSJA ORAZ CAŁOŚĆ SCENOGRAFII ZOSTAŁA ZAINSPIROWANA STRUKTURĄ ZAMKU, SZCZEGÓLNIE CHARAKTERYSTYCZNA ARCHITEKTURA DLA TEGO TYPU BUDOWLI. PO WIELU KOREKTACH CAŁOŚĆ NABIRAŁA Lżejszej I PROSZTZEJ FORMY. OTO JEDNA Z INSPIRACJI:

MARTYNA KARPETA

MICHAŁ NAJNOWICZ

KINGA JANIAK

KAROLINA GIŁ

WERSJA OSTATECZNA:

WIZUALIZACJE KOLORYSTYCZNE:

PROPOZYCJE KOLORYSTYCZNE:

PROJEKT ZBIOROWY: STUDENT:
- MARTYNA KARPETA
- KINGA JANIAK
- KAROLINA GIŁ
- MICHAŁ NAJNOWICZ
- VIKTORIA FREDRICH
- MARTA PLESKOT
- ROZSANA KLEWIK
SCENOGRAFA II ROK

PRACOWNIA ZJAWISK TEATRALNYCH
PROWADZĄCY:
DR HAB. PIOTR TETLAK
MER. MARTYNA STACHOWICZ
 UNIWERSYTET ARTYSTYCZNY W POZNANIU

IV EDYCJA KOLEKCJI UAP

KURATOR WYSTAWY IV EDYCJI KOLEKCJI
UNIwersYTETU ARTYSTYCZNEGO W POZNANIU,
UNIwersYTET ADAMA MICKIEWICZA W POZNANIU
2013



PLENER W FUNDACJI PATRIA

PLENER PRACOWNI
ZJAWISK TEATRALNYCH
W SIEDZIBIE FUNDACJI
PATRIA
IMIOŁKI 2010



SPIS TREŚCI

str. 1- 3	BIOGRAM I DOROBEK ARTYUSTYCZNY
str. 4 - 29	SCENOGRAFIA, LALKI, OBIEKTY
str. 30 - 37	WYSTAWY INDYWIDUALNE I ZBIOROWE
str. 38 - 41	MAŁA FORMA
str. 42 - 50	SZKICE - ZAPISKI
str. 51 - 55	DYDAKTYKA

