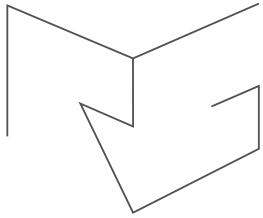


PORTFOLIO



Robert Gruszewski
architekt wnętrz
interior designer

886 476 929
rgstudio.com.pl
robertgruszewski@gmail.com

[instagram.com/_rgstudio_/](https://www.instagram.com/_rgstudio_/)
[facebook.com/rgstudiorg/](https://www.facebook.com/rgstudiorg/)

REALIZACJE

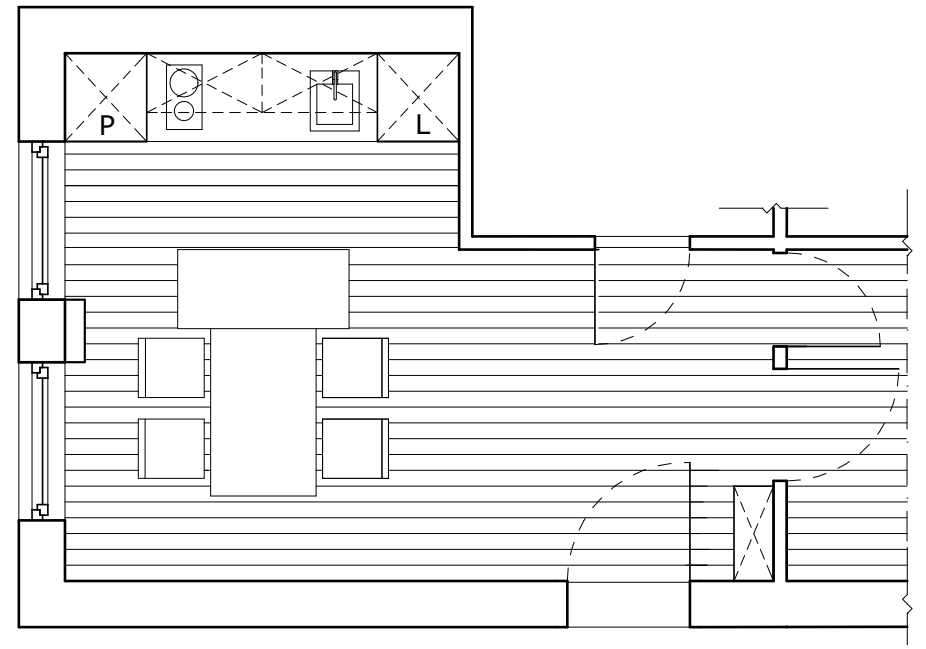
/

PROJECTS

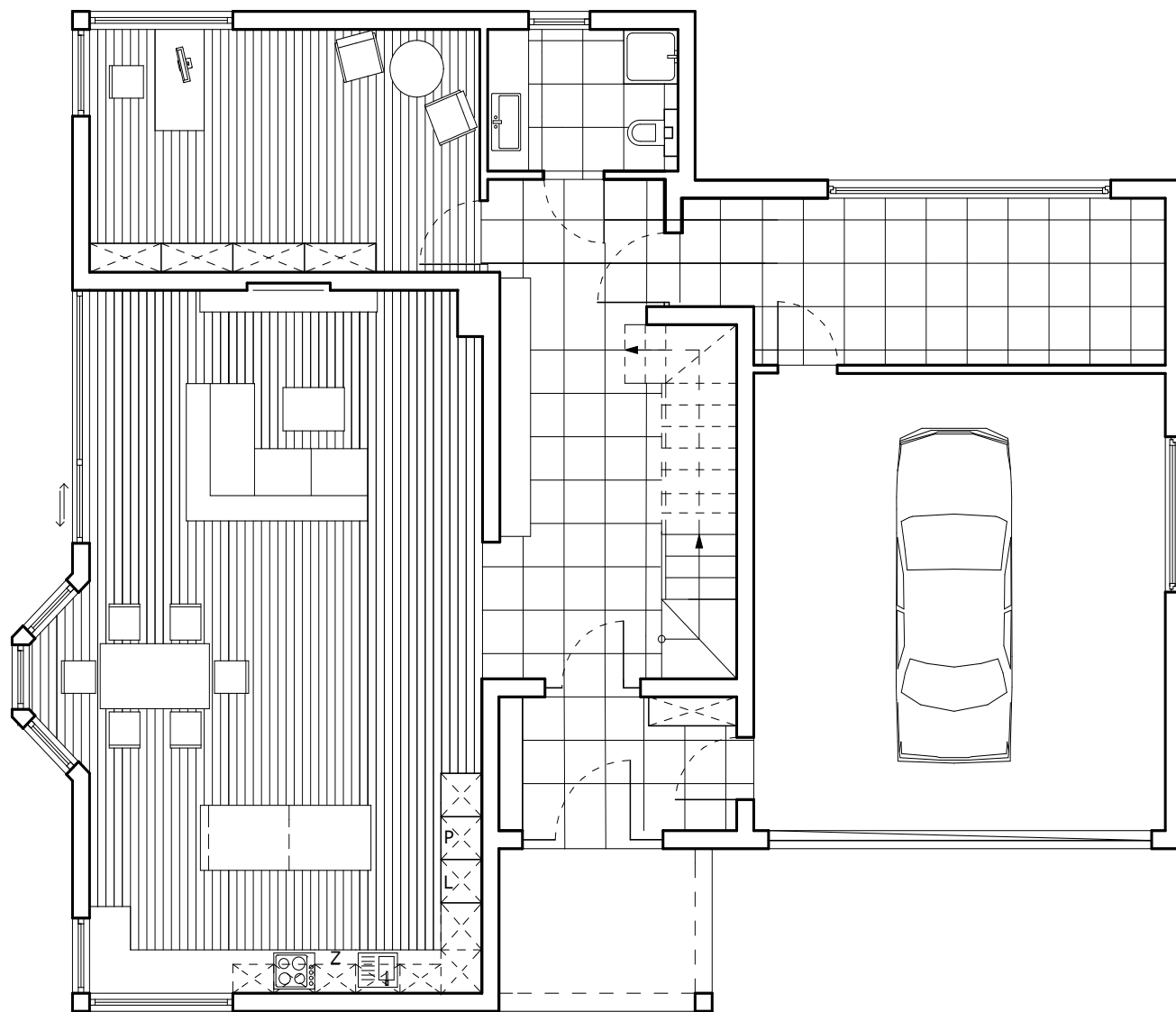


Mieszkanie/Apartment
Kuchnia/Kitchen

Lokalizacja/Location: Poznań
Powierzchnia użytkowa/Usable floor area: 17m²
Realizacja/Completed: 2012







Dom/House
Lokalizacja/Location: Kamionki

Powierzchnia użytkowa/Usable floor area: 210 m²
Realizacja/Completed: 2012





Dom/House

Kuchnia, salon/ Kitchen and living room

Lokalizacja/Location: Kamionki

Powierzchnia użytkowa/Usable floor area: 210 m²

Realizacja/Completed: 2012







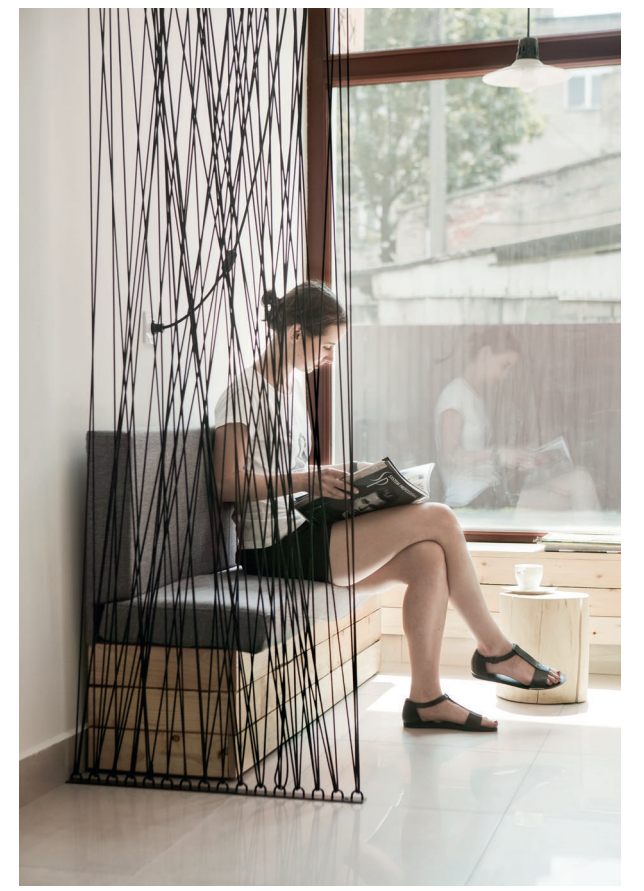
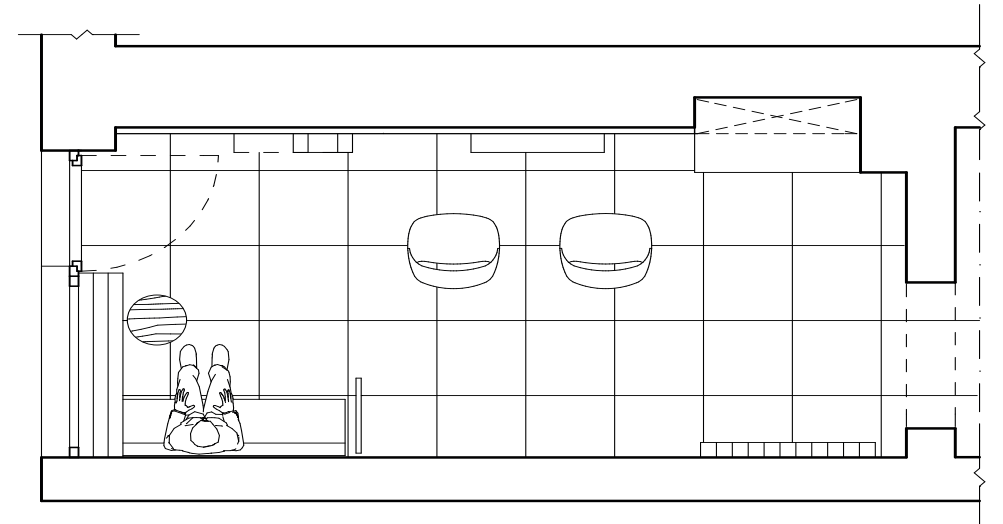
M.K studio fryzur/M.K hair design studio

Lokalizacja/Location: Kępno

Powierzchnia użytkowa/Usable floor area: 20m²

Realizacja/Completed: 2015



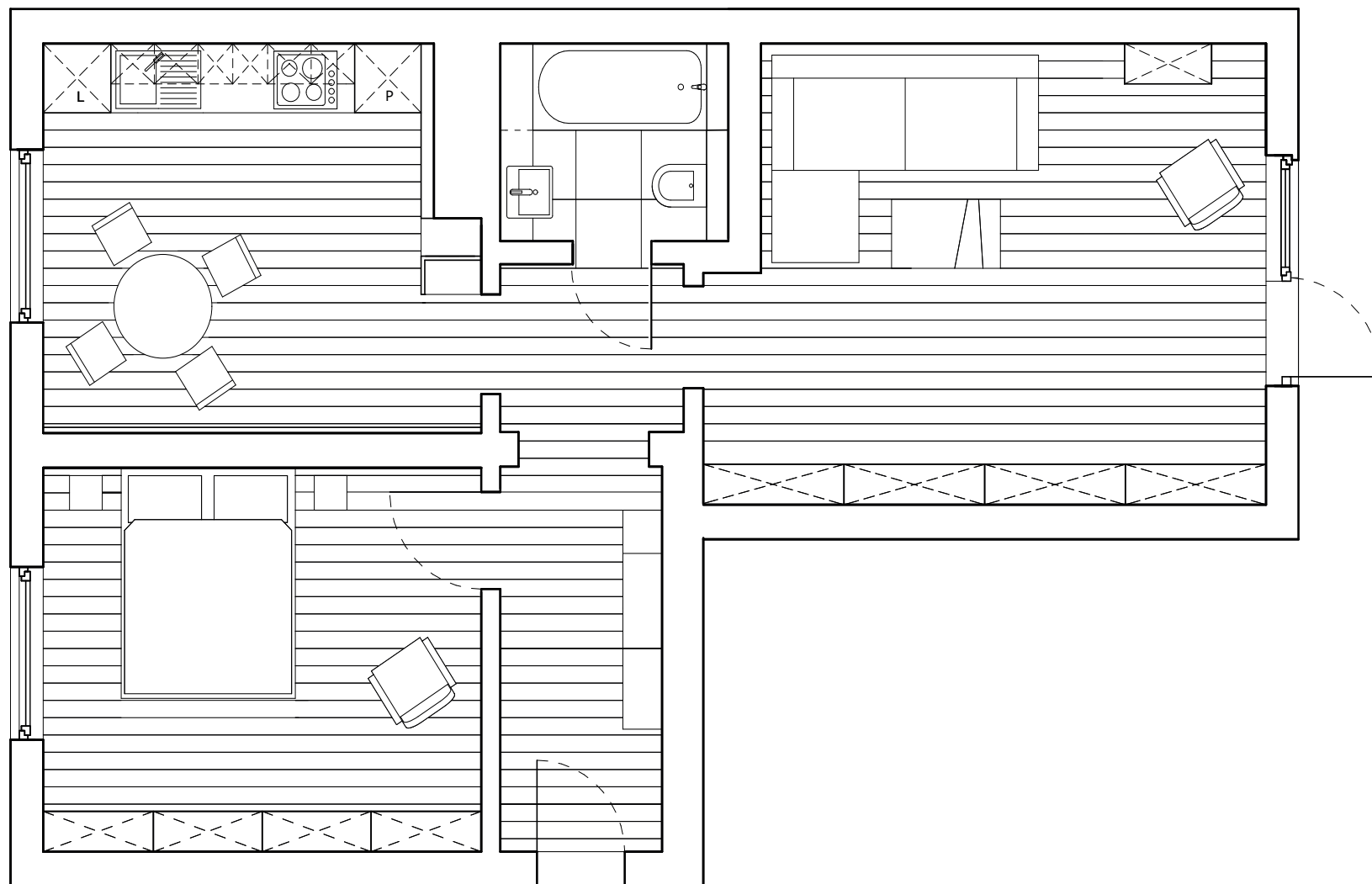






Mieszkanie/Apartment
Salon, kuchnia/Living room, kitchen

Lokalizacja/Location: Kępno
Powierzchnia użytkowa/Usable floor area: 65m²
Realizacja/Completed: 2015



Mieszkanie/Apartment
Lokalizacja/Location: Kęпно

Powierzchnia użytkowa/Usable floor area: 65m²
Realizacja/Completed: 2015











Mieszkanie/Apartment
Salon, kuchnia/Living room, kitchen

Lokalizacja/Location: Kęпно
Powierzchnia użytkowa/Usable floor area: 50m²
Realizacja/Completed: 2015





Mieszkanie/Apartment
Lokalizacja/Location: Kęпно

Powierzchnia użytkowa/Usable floor area: 50m²
Realizacja/Completed: 2015





Mieszkanie/Apartment
Łazienka, sypialnia/Bathroom, bedroom

Lokalizacja/Location: Kępno
Powierzchnia użytkowa/Usable floor area: 50m²
Realizacja/Construction: 2015

PROJEKTY

/

DESIGN





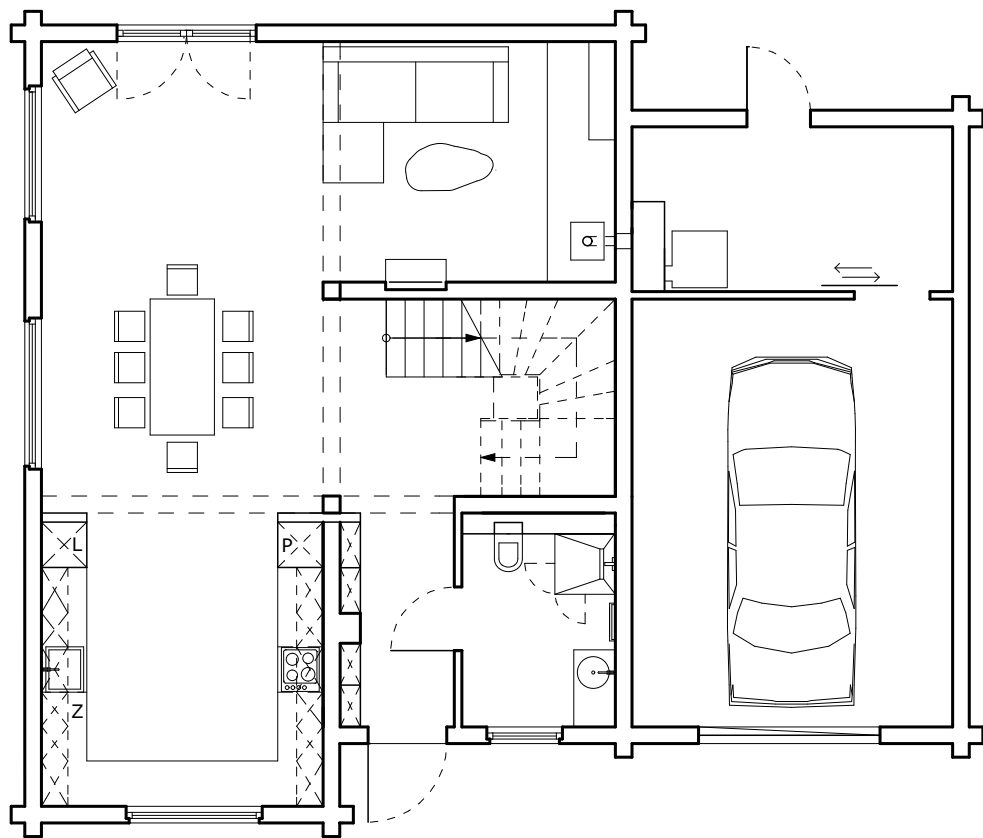
Dom/House

Salon, kuchnia/Living room, kitchen

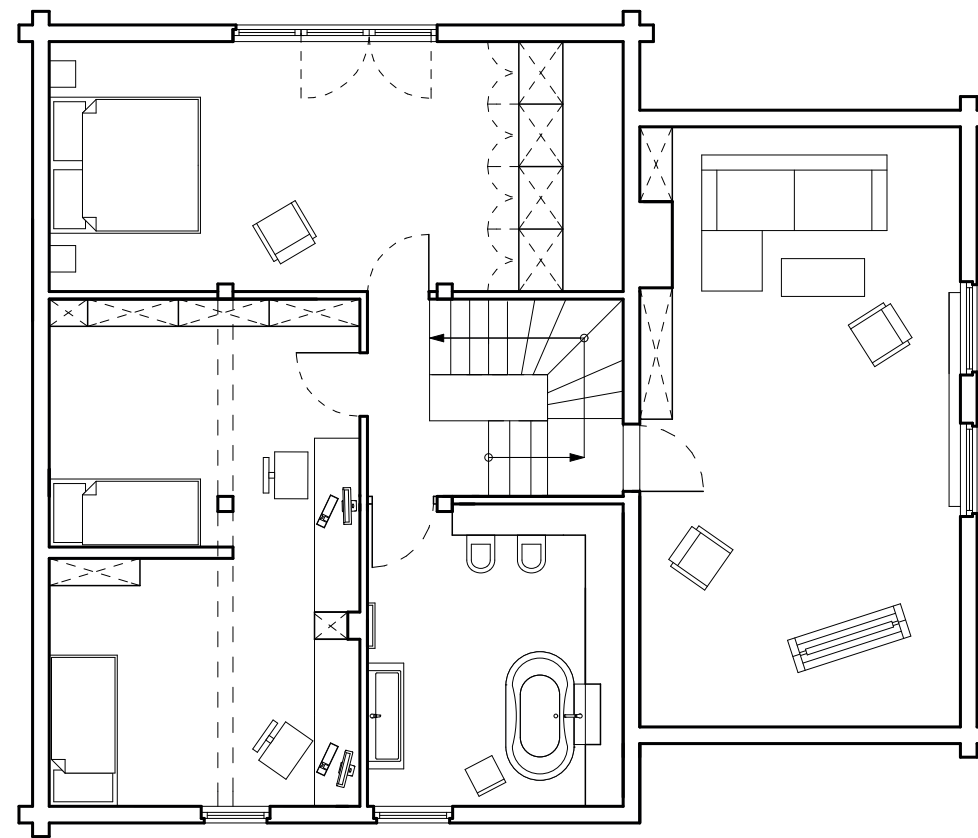
Lokalizacja/Location: Kęпно

Powierzchnia użytkowa/Usable floor area: 170m²

Projekt/Project: 2014



Dom/House
Lokalizacja/Location: Kęпно



Powierzchnia użytkowa/Usable floor area: 170m²
Projekt/Project: 2014



Dom/House

Salon na piętrze/Living room on the first floor

Lokalizacja/Location: Kęпно

Powierzchnia użytkowa/Usable floor area: 170m²

Projekt/Project: 2014







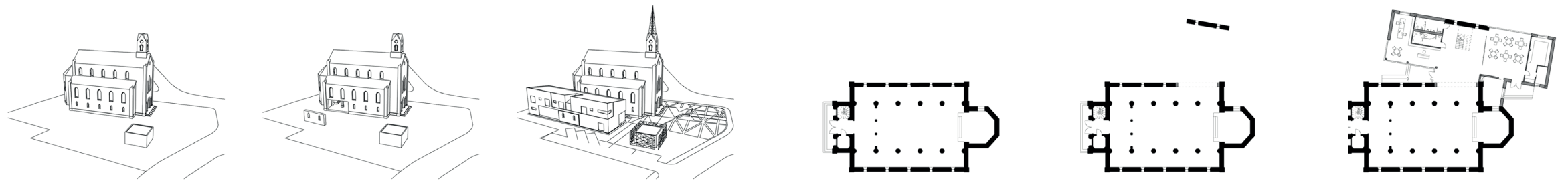
Centrum dialogu-adaptacja XIX wiecznego kościoła/
The Centre for Dialogue - conversion of a 19th century church
Otwarta przestrzeń, punkt informacyjny/Open space,
information desk

Lokalizacja/Location: Połajewo

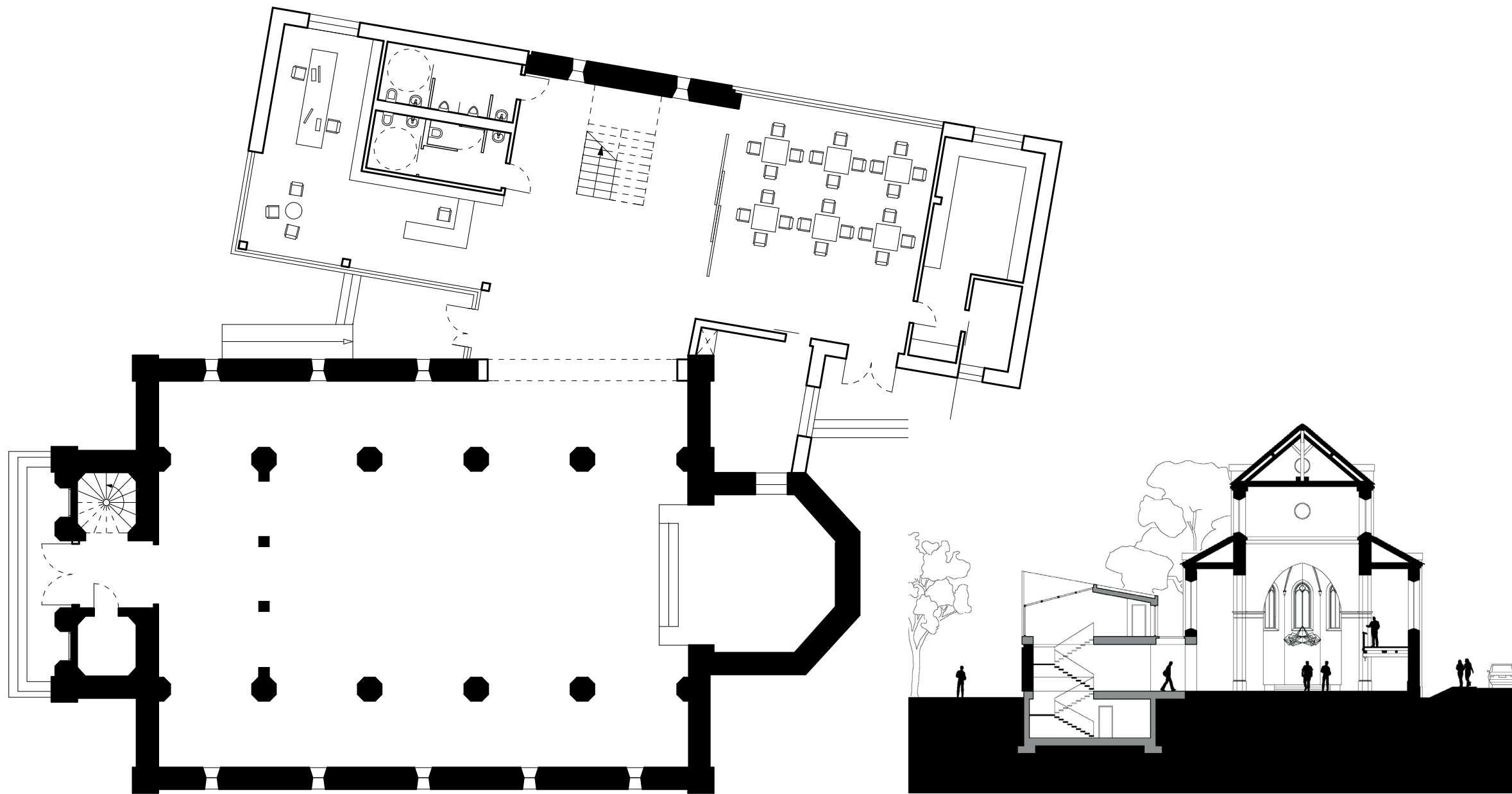
Powierzchnia użytkowa/Usable floor area: 500m²

Projekt/Project: 2013





Projektanci/Designers:
Robert Gruszewski - interior design /Andrzej Majcher - architecture



Centrum dialogu-adaptacja XIX wiecznego kościoła/
The Centre for Dialogue - conversion of a 19th century church

Lokalizacja/Location: Połajewo
Powierzchnia użytkowa/Usable floor area: 500m²
Projekt/Project: 2013

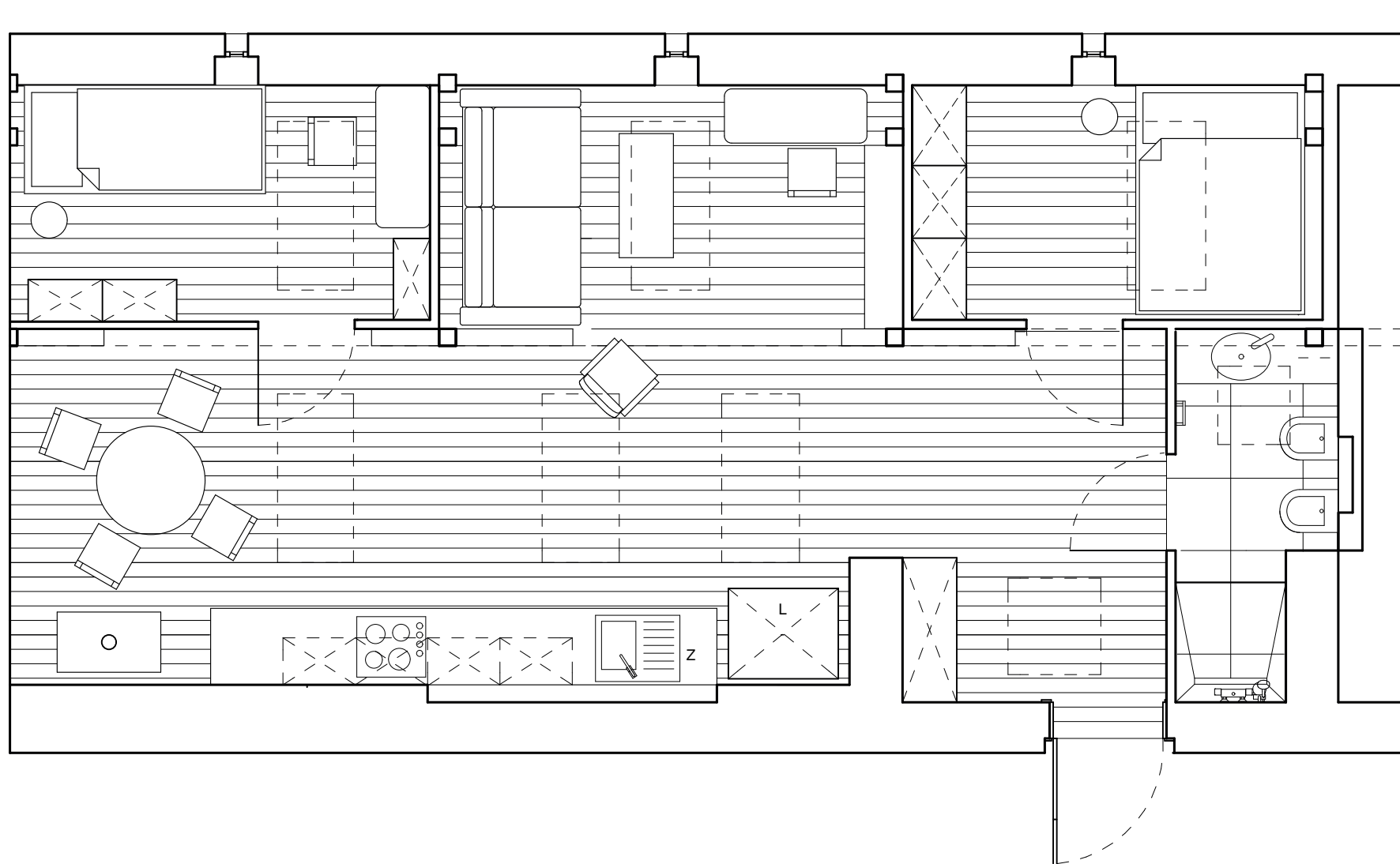


Centrum dialogu-adaptacja XIX wiecznego kościoła/
The Centre for Dialogue - conversion of a 19th century church
Korytarz, restauracja/Corridor, restaurant

Lokalizacja/Location: Połajewo
Powierzchnia użytkowa/Usable floor area: 500m²
Projekt/Project: 2013







Mieszkanie/Apartment
Lokalizacja/Location: Poznań

Powierzchnia użytkowa/Usable floor area: 55 m²
Realizacja/Construction: 2015



Mieszkanie/Apartment

Salon, kuchnia, łazienka/Living room, kitchen, bathroom

Lokalizacja/Location: Poznań

Powierzchnia użytkowa/Usable floor area: 55 m²

Realizacja/Construction: 2015







Rozbudowa Biblioteki Powiatowej w Kępnie/
Extension of a library in Kępno

Lokalizacja/Location: Kępno

Powierzchnia użytkowa/Usable floor area: 470m²

Projekt/Project: 2016

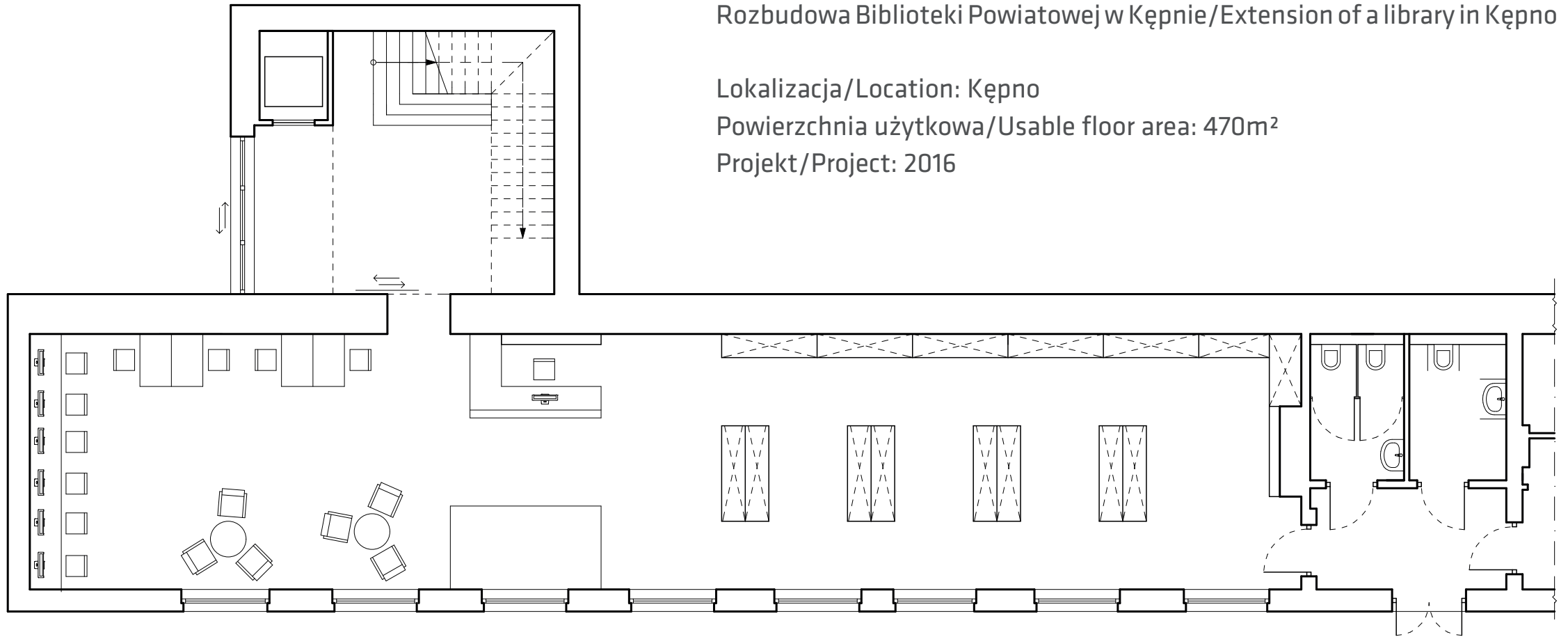


Rozbudowa Biblioteki Powiatowej w Kępnie/Extension of a library in Kępno

Lokalizacja/Location: Kępno

Powierzchnia użytkowa/Usable floor area: 470m²

Projekt/Project: 2016







Parter, otwarta przestrzeń / Ground floor, open space

Materiały / Materials

Podłoga / Floor: Biała żywica epoksydowa / White epoxy resin

Lada / Counter: Jesion / Ash

Regały na książki / Bookshelves: Jesion, niebieski matlakierowany MDF / Ash, blue matt-painted MDF





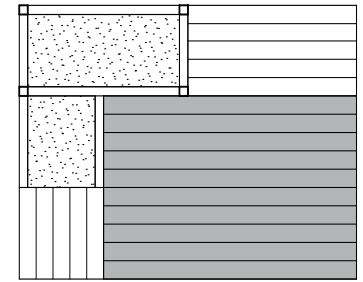
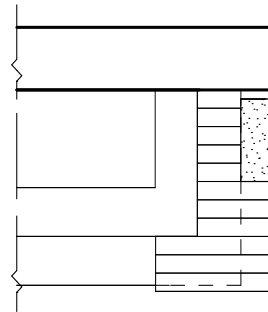
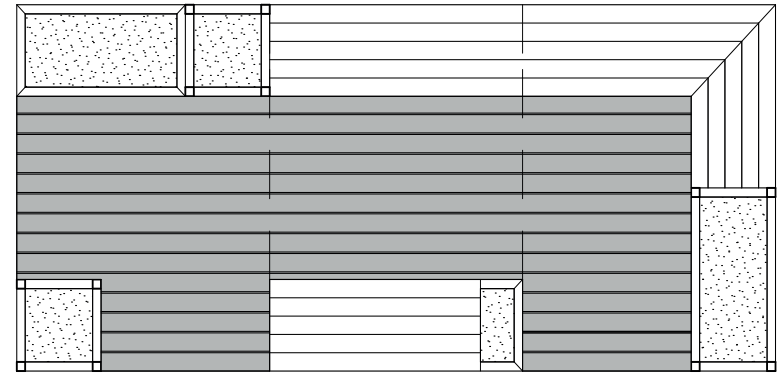


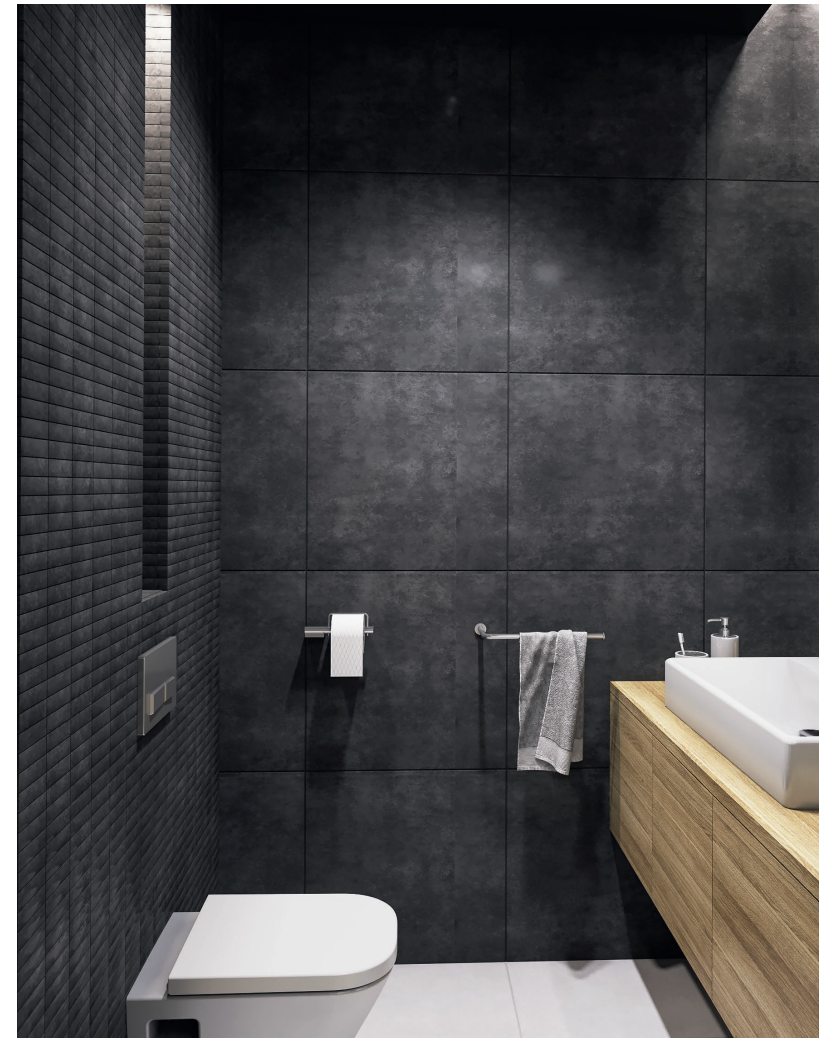
Meble miejskie/Urban furniture

Lokalizacja/Location: Działka kamienicy, Poznań/
Courtyard of an apartment building, Poznań

Projekt/Project: 2016

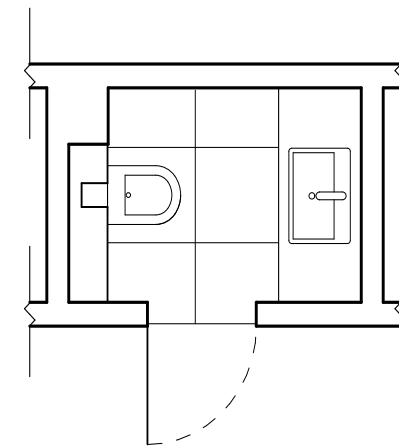
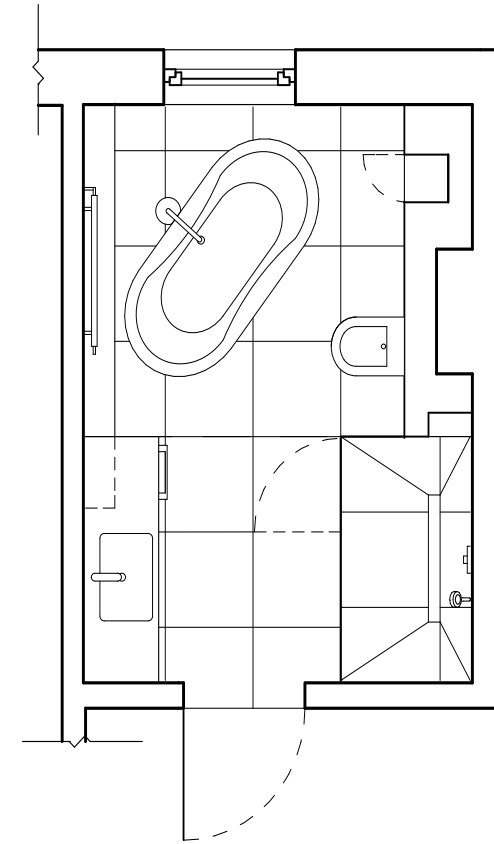






Dom jednorodzinny/Single-family house
Łazienka parter/Bathroom on the ground floor

Lokalizacja/Location: Chyby
Powierzchnia użytkowa/Usable floor area: 2,5m²
Projekt/Project: 2017





Dom jednorodzinny/Single-family house
Łazienka piętro/Bathroom on the first floor

Lokalizacja/Location: Chyby
Powierzchnia użytkowa/Usable floor area: 8m²
Projekt/Project: 2017





Piekarnia/Bakery

Lokalizacja/Location: Poznań

Powierzchnia użytkowa/Usable floor area: 37m²

Projekt/Project: 2017



KONKURSY

/

COMPETITIONS



E. Wedel

od 851

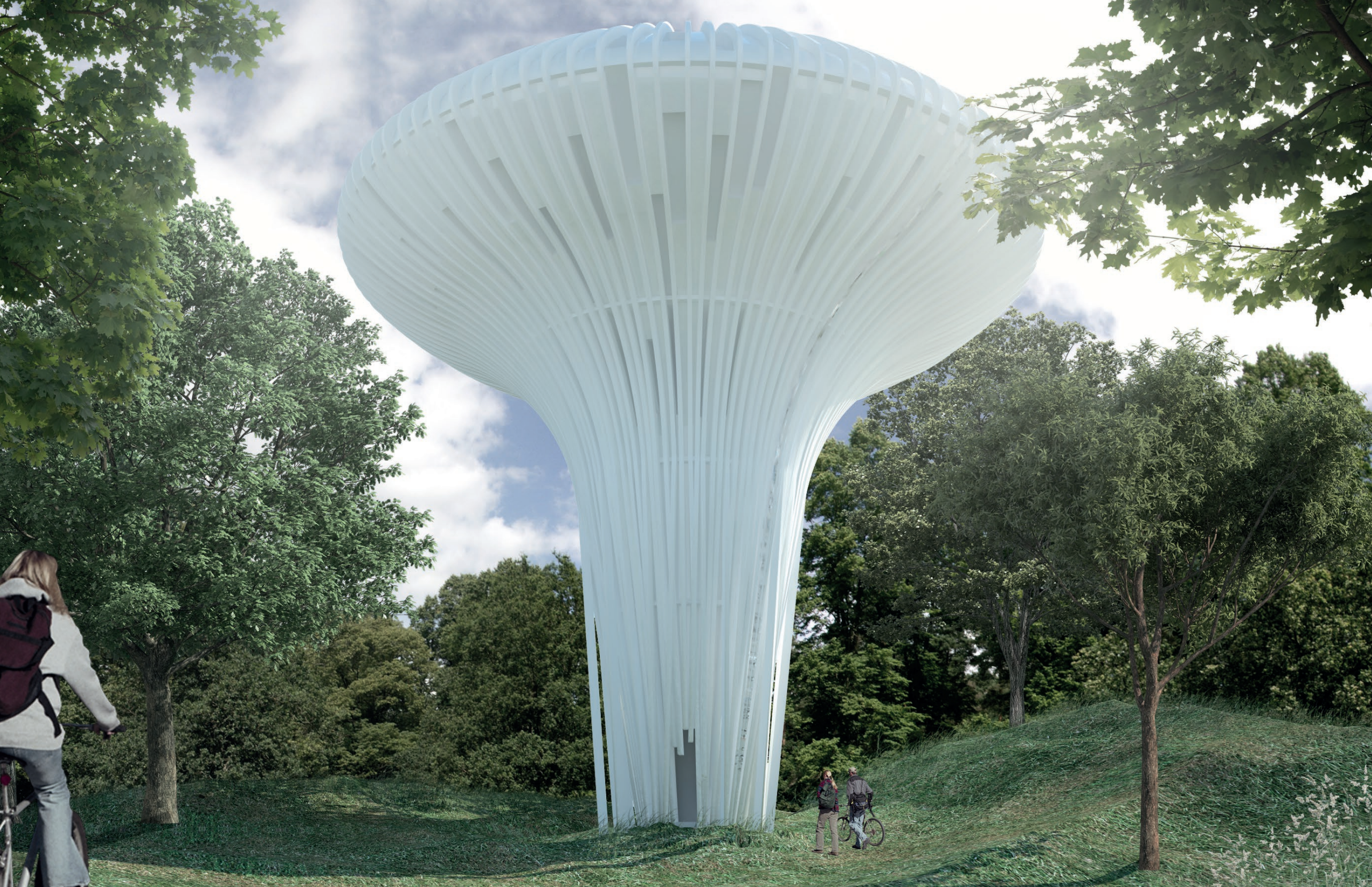
Pijalnia Czekolady E. Wedel/E. Wedel chocolate lounge

Konkurs/Competition

Lokalizacja/Location: Warszawa

Projekt/Project: 2013







Rytm światła IV - Hotel w krajobrazie/
The rhythm of light - a hotel in the landscape

Konkurs/Competition

III nagroda/3rd prize

Projektanci/Designers: Robert Gruszewski/Emilia Cieśla

Lokalizacja/Location: Przestrzeń modelowa/Mockup

Projekt/Project: 2016







Trawertyn Design/Travertine Design
Konkurs/Competition
Lokalizacja/Location: Przestrzeń modelowa/
Model space
Projekt/Project: 2017



PUBLIKACJE
/
PUBLICATIONS

PUBLIKACJE-MEDIA/PUBLICATIONS-MEDIA

| | |
|---|------------|
| 01. Mchy porosty, reportaż o projektach | 12.04.2016 |
| 02. Przegląd wielkopolski „O rewitalizacji i nie tylko”- Adaptacja kościoła w Połajewie | 20.08.2015 |
| 03. Rocznik 1 Muzeum Ziemi Kępińskiej im. T.P. Potworowskiego | 31.03.2015 |
| 04. Label magazine - „Projekt kuchni” | 12.07.2014 |
| 05. Dzień dobry TVN - „W kościelnych progach” | 06.01.2014 |
| 06. Poznań gazeta.pl - „Zaprojektowali centrum dialogu w starym kościele” | 23.10.2014 |
| 07. Gazeta wyborcza - „Nowe życie kościoła” | 23.10.2013 |
| 08. Futu paper - „Schron górski” | 13.12.2013 |
| 09. Tygodnik Kępiński - „Rewitalizacja dworca PKP w Kępnie” | 21.11.2013 |
| 10. Bryła.pl - „Dzień dobry, kupiłem kościół, pomoże mi Pan?” | 14.07.2011 |
| 11. Design 28 - „Najlepsze Dyplomy Projektowe ASP 2012 | 25.07.2012 |
| 12. Designteka.pl - „Zmienność struktur świetlnych” | 14.07.2011 |

WYSTAWY/EXHIBITIONS

| | |
|--|-------------|
| 01. Arch Inside, Medea 2017, Museum of Visual Arts, Iraklio, Grecja | 3-8.09.2017 |
| 02. The Minsk International Biennale of Young Architects „Leonardo Award” in Belarus | 26.08.2014 |
| 03. „Najlepsze Dyplomy Projektowe ASP 2012”, Galeria Rondo Sztuki, Katowice | 25.07.2012 |
| 03. Re-konstrukcje, Galeria na piętrze, Kępno | 26.08.2010 |
| 05. Dom Wielkopolski 2020, Plac Wolności, Poznań | 27.09.2010 |

KONKURSY-NAGRODY/COMPETITIONS/PRIZES

| | |
|--|------------|
| 01. „Rytm światła - hotel w krajobrazie” III nagroda w konkursie, Warszawa, zespół projektowy: Robert Gruszewski, Emilia Cieśla | 28.01.2016 |
| 02. Nagroda Artystyczna Miasta Poznania – Stypendium Artystyczne Miasta Poznania | 26.05.2015 |