

L. b.	Ilość	Przedmiot	Cena jednolstkowa		Koszt	
			zł	gr	zł	gr
		KOSZTORYS				
		na pobudowanie domu mieszkalnego dla dwóch				
		dozorców w Zakładzie Wychowawczym P. S. W.				
		w Antoniewie.				
		-0-				
		Tytuł I. - Prace ziemne.				
		p. Grochowicza.				
1		Według rachunku z dnia 17.XII.1935r				
		Tytuł I. wynosi			215, 31	
2		Tytuł II. Prace murarskie.				
		p. Grochowicza.				
		Według rachunku z dnia 17.XII.1935r				
		Tytuł II. wynosi			1 895, 09	
		Tytuł III.- Materiały murarskie.				
3	75000 szt	cegła dostarczyć				
		za 1000 szt	40,-		3 000, 00	
4	1250 szt	cegła sufitowych dostarczyć				
		za 1000 szt	75,-		93, 75	
5	15000 kg	wapna dostarczyć				
		za 100 kg	3, 20		480, 00	
6	2500 kg	cementu dostarczyć				
		za 100 kg	6,-		150, 00	
		Razem Tytuł III.			3 723, 75	
		Tytuł IV. Prace izolacyjne.				
7		Według rach. Hapnera z dn. 2.XI.1935r				
		Tytuł IV wynosi			183, 50	
		Tytuł V - Prace żelbetonowe				
		p. Grochowicza				
8		Według rachunku z dnia 17.XII.1935r				
		Tytuł V. wynosi			72, 80	

L. b.	Ilość	Przedmiot	Cena jednolstkowa		Koszt	
			"	"	"	"
		Tytuł VI. Prace ciesielskie. p. Grochowica				
9		Według rachunku z dnia 17.XII.1938r Tytuł VI. wynosi			3 036	88
		Tytuł VII. - Prace kowalskie.				
10	540	kg dźwi-garów dostarczyć				
		za 100 kg	35,-		224,-	
11	4	kotwy ściągowe dostarczyć				
		za 1 szt.	5,-		20,-	
12	12	kotew główkowych dostarczyć				
		za 1 szt	2,50		28,80	
13	2	szyny progowe dostarczyć				
		za 1 szt	2,-		4,-	
14	2	klapy wentylacyjne dostarczyć				
		za 1 szt	3,-		6,-	
15	12	drzwiczek wyciorowych dostarczyć				
		za 1 szt	4,-		48,-	
		Razem Tytuł VII.				300,80
		Tytuł VIII. Prace blacharskie i dekararskie				
16		Prace blacharskie według rach. Hepnera z dnia 22. XI. 1938r wynosi				271,29
17		Prace dek. według pow.rach. wynosi				176,48
18		Dostawa dachówki i gęsiórów według rach. f. Stopa z dnia 21.10.38r wynosi				1 155,-
		Razem Tytuł VIII.				1 603,77

L. b.	Ilość	Przedmiot	Cena jednolstkowa		Koszt	
			"	"	"	"
19		Prac ofer				
20	28,70	zł				
21	4	piec				
22	2	kotł				
23	355,-	zł				
24	85	zł				
25	84	zł				
26	50,-	zł				
27	102,-	zł				

L. b.	ilość	Przedmiot	Cena jednolitych		Koszt	
			zł	gr	zł	gr
		Tytuł IX. Prace stolarskie i okucia				
19		Prace stolarskie wraz z okuciem według oferty p.Szysłowa z dn. 11.9.1935r - wynosi			155,-	
		Tytuł X. Prace szklarskie				
		1,80 x 1,30 x 8 + 1,20 x 1,30x4+0,90x0,50x4+0,40 x0,60x2+1,20x0,40x2+0,60x0,40x2 =				
20	28,70	m ² okien poszklid				
		za 1 m ²	3,50		100,45	
		Tytuł XI.Prace zdunskie .				
21	4	piecõ kaflowe z kafli kolorowych wykonã				
		za 1 szt.	1,50		600,-	
22	2	kotliny wykonã jak wyzej				
		za 1 szt	180,-		360,-	
		Razem Tytuł XI.			960,-	
		Tytuł XII,Prace malarskie				
23	355,-	m ² sufitów i scian klejowo pomalowyç				
		za 1 m ²	0,25		88,75	
24	85	m ² lamperii pomalowã				
		za 1 m ²	1,-		85,-	
25	84	m ² okien i okiennic pomalowã				
		za 1 m ²	1,10		92,40	
26	50,-	m ² drzwi pomalowã				
		za 1 m ²	1,20		60,-	
27	102,-	m ² podlóg pomalowã				
		za 1 m ²	1,10		112,-	
					448, 15	

L. h.	Ność	Przedmiot	Cena		Koszt	
			jedno-	stkowa	a	g
			a	g	a	g
		Tytuł XIII. Ogólne.				
		Na różne nieprzewidziane prace.				
		Zestawienie.				
		Tytuł I. Prace ziemne			215,31	
		" II. " murarskie			1 895,09	
		" III. Materiały "			3 720,75	
		" IV. Prace izolacyjne			183,50	
		" V. " żelbetowe			72,80	
		" VI. " ciesielskie			3 036,88	
		" VII. " kowalskie			330,80	
		" VIII. " blacharskie i dekararskie			1 603,77	
		" IX. " stolarskie			965,-	
		" X. " szklarskie			100,45	
		" XI. " zdunskie			980,-	
		" XII. " malararskie			448,15	
		" XIII. Ogólne			463,50	
		Ogółem:			14 000,00	

Pozostań w lutym 1939r

Obliczenie hubalury

$1505,950 \cdot 445 = 648,34 \text{ m}^2$
 $1505,422 \cdot 160 = 242,87 \text{ m}^2$
 $2,75 \cdot 445 \cdot 330 = 40,35 \text{ m}^2$
 razem $800,40 \text{ m}^2$

Jeden metr hubalury przepiętosi zabudowanej

kosztuje 14000 = 1750 zł.

800

L. b.	Ilość	Przedmiot	Cena jedno- stkowa		Koszt	
			zł	gr	zł	gr
		KOSZTORYS				
		na pobudowanie domu mieszkalnego dla dwóch dozorców w Zakładzie Wychowawczym P. S. W. w Antoniewie.				
		-o-				
1		Tytuł I. - Prace ziemne. p. Grochowicza. Według rachunku z dnia 17.XII.1935r				
		Tytuł I. wynosi			215, 31	
2		Tytuł II. Prace murarskie. p. Grochowicza. Według rachunku z dnia 17.XII.1935r				
		Tytuł II. wynosi			1 895, 09	
		Tytuł III.- Materiały murarskie.				
3	75000	sztk cegieł dostarczyć				
		za 1000 szt	40,-		3 000, 00	
4	1250	sztk cegieł sufitowych dostarczyć				
		za 1000 szt	75,-		93, 75	
5	15000	kg wapna dostarczyć				
		za 100 kg	3, 20		480, 00	
6	2500	kg cementu dostarczyć				
		za 100 kg	6,-		150, 00	
		Razem Tytuł III.			3 723, 75	
		Tytuł IV. Prace izolacyjne.				
7		Według rach. Hepnera z dn. 2.XI.1935r				
		Tytuł IV wynosi			183, 50	
		Tytuł V - Prace żelbetonowe p. Grochowicza				
8		Według rachunku z dnia 17.XII.1935r				
		Tytuł V. wynosi			72, 80	

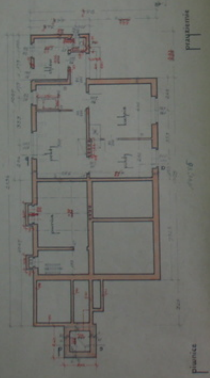
L. b.	Ilość	Przedmiot	Cena jednolstkowa		Koszt	
			zł	gr	zł	gr
9		Tytuł VI. - Prace ciesielskie. p. Grochowicza Według rachunku z dnia 17.XII.1935r Tytuł VI. wynosi			3 036	88
10	640	Tytuł VII. - Prace kowalskie. kg dźwi-garów dostarczyć za 100 kg	35,-		224,-	
11	4	kotwy ściągowe dostarczyć za 1 szt.	5,-		20,-	
12	12	kotew główkowych dostarczyć za 1 szt	2,50		28,80	
13	2	szyny progowe dostarczyć za 1 szt	2,-		4,-	
14	2	kłapy wentylacyjne dostarczyć za 1 szt	3,-		6,-	
15	12	dźwiczek wyciorowych dostarczyć za 1 szt	4,-		48,-	
		Razem Tytuł VII.			330,80	
16		Tytuł VIII. Prace blacharskie i dekarskie Prace blacharskie według rach. Hepnera z dnia 22. XI. 1935r wynosi			271,29	
17		Prace dek. według pow.rach. wynosi			176,48	
18		Dostawa dachówki i gęsiorów według rach. f. Stopa z dnia 21.10.35r wynosi			1 156,-	
		Razem Tytuł VIII.			1 603,77	

L. b.	Ilość
19	
20	28,70
21	4
22	2
23	355,-
24	85
25	84
26	50,-
27	102,-

L. b.	Ilość	Przedmiot	Cena jedno- stkowa		Koszt	
			zł	gr	zł	gr
		Tytuł IX. Prace stolarskie i okucia				
19		Prace stolarskie wraz z okuciem według oferty p.Szalowa z dn. 11.9.1935r - wynosi			155,-	
		Tytuł X. Prace szklarskie				
		1,80 x 1,30 x 8 + 1,20 x 1,30x4+0,90x0,50x4+0,40 x0,60x2+1,20x0,40x2+0,60x0,40x2 =				
20	28,70	m ² okien poszklid				
		za 1 m ²	3,50		100,45	
		Tytuł XI.Prace zdumskie.				
21	4	piecã kaflowe z kafli kolorowych wykonać				
		za 1 sztuk	1,50		600,-	
22	2	kotliny wykonać jak wyżej				
		za 1 sztuk	180,-		350,-	
		Razem Tytuł XI.			950,-	
		Tytuł XII,Prace malarskie				
23	355,-	m ² sufitów i ścian klejowo pomalowyć				
		za 1 m ²	0,25		88,75	
24	85	m ² lamperii pomalować				
		za 1 m ²	1,-		85,-	
25	84	m ² okien i okiennic pomalować				
		za 1 m ²	1,10		92,40	
26	50,-	m ² drzwi pomalować				
		za 1 m ²	1,20		60,-	
27	102,-	m ² podłóg pomalować				
		za 1 m ²	1,10		122,-	
					448, 15	

L. b.	Bosć	Przedmiot	Cena jedn.		Koszt	
			st	gr	zł	gr
		Tytuł XIII. Ogólne.				
		Na różne nieprzewidziane prace.				
		Zestawienie.				
		Tytuł I. Prace ziemne				215,31
		" II. " murarskie				1 895,09
		" III. Materiały "				3 723,75
		" IV. Prace izolacyjne				183,50
		" V. " żelbetowe				72,80
		" VI. " ciesielskie				3 036,88
		" VII. " kowalskie				330,80
		" VIII. " blacharskie i dekarские				1 603,77
		" IX. " stolarskie				966,-
		" X. " szklarskie				100,45
		" XI. " zdunskie				960,-
		" XII. " malarskie				448,15
		" XIII. Ogólne				463,50
		Ogółem:				14 000,00
		Poznań w lutym 1939r				
		<i>Obliczenia kubatury</i>				
		<i>15,05 · 3,65 · 4,45 = 240,34 m³</i>				
		<i>15,05 · 4,03 · 1,63 = 98,11 "</i>				
		<i>2,75 · 4,45 · 3,30 = 40,24 "</i>				
		<i>razem 378,70 m³</i>				
		<i>Jeden metr kubiczny przesłonięci zabudowanej</i>				
		<i>kosztuje 17500 = 17,50 zł.</i>				
		<i>000</i>				

projekt domu dwurodzinnego dla wychowawców w wojewódzkim zakładzie wychowawczym w antoniewie



przekroje

rys. 16

planica



wschód

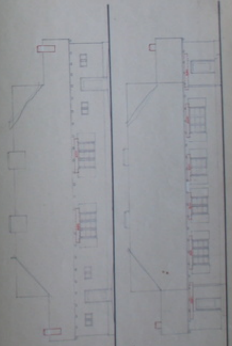


krój a-b



poznań, w sierpniu 1935.

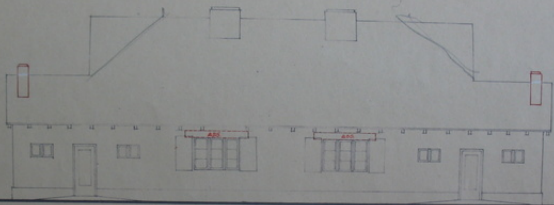
krójony w radca budownictwa



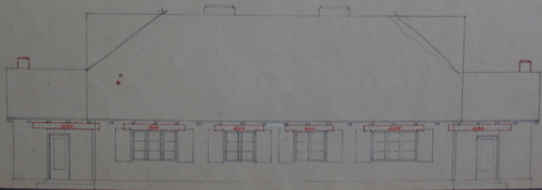
podłaz

podłaz

połnoc



południe



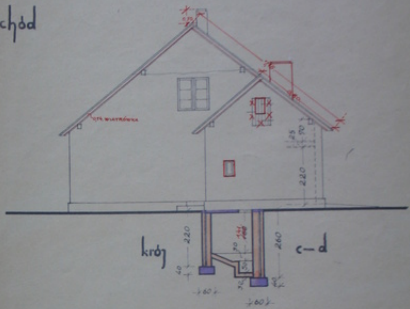
31

przysiężenie

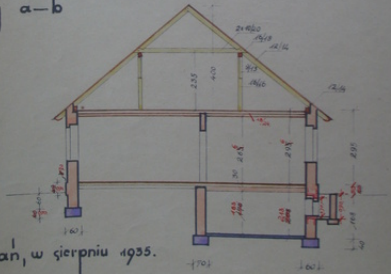
11/15/55



wschód



krój a-b



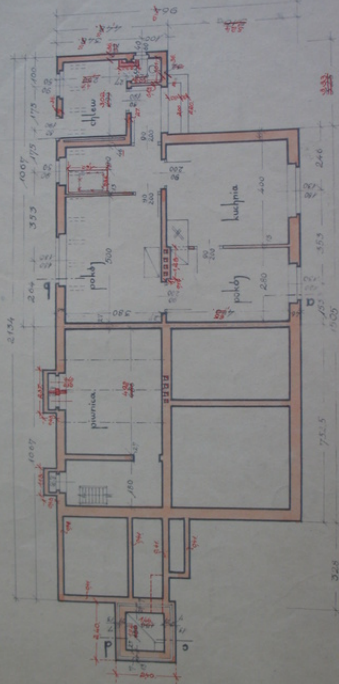
poznań, w sierpniu 1935.

piwnice

krajowy w. radca budownictwa

projekt domu dwurodzinnego dla wychowawców w w. ewodzkim

31



prziemie

145,86

piwnice

pod

kró

wych