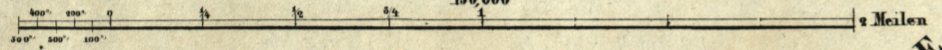


KARTE DES CZARNIKAUER KREISES

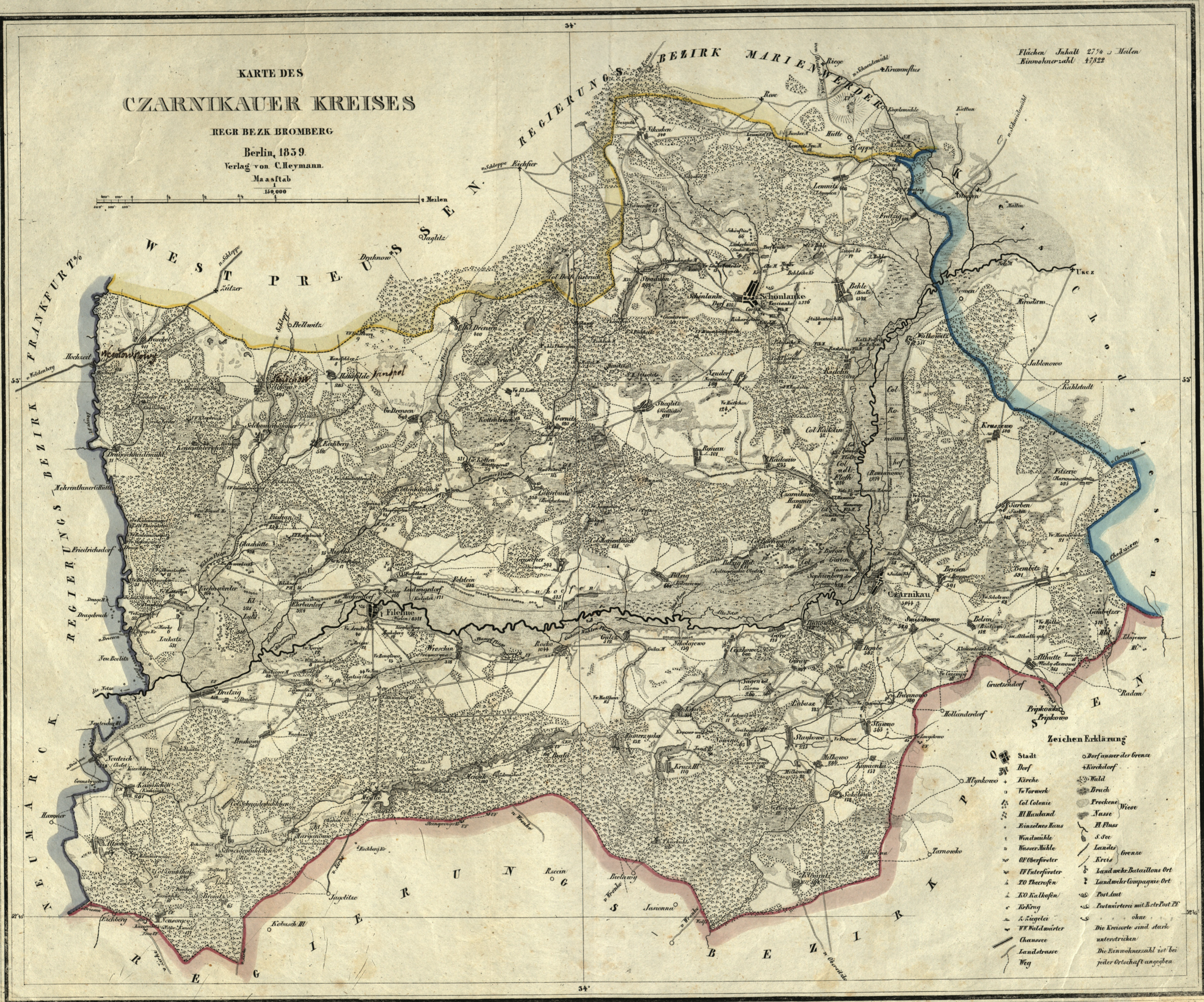
REG. BEZK. BROMBERG

Berlin, 1859.
Verlag von C. Neumann,
Neudamm.

Maasstab
1:150,000



Flächeninhalt 27 1/2 Meilen
Einwohnerzahl 47,822



Zeichen Erklärung

- | | | | | | | | | | | | | | | | | | | | | |
|-------|--------|------------|--------------|---------------|---------------|-------|----------------|----------------|-------|-------|--------------|--------------|----------------------------|----------------------------|-------------------------|--------------------------------|--------------------------------|--|---|---|
| Stadt | Dorf | Kirche | Wasserwerk | Col. Colonie | Einzelne Haus | Wald | Bruch | Freckene Wiese | Nasse | Fluss | See | Landesgrenze | Kreis | Land wech. Distriktens Ort | Landwech. Compagnie Ort | Postamt | Poststation mit h. r. Poststr. | ohne | Die Kreisgrenze sind stark unterstrichen | Die Einwohnerzahl ist bei jeder Ortschaft angegeben |
| Wald | Kirche | Wasserwerk | Col. Colonie | Einzelne Haus | Wald | Bruch | Freckene Wiese | Nasse | Fluss | See | Landesgrenze | Kreis | Land wech. Distriktens Ort | Landwech. Compagnie Ort | Postamt | Poststation mit h. r. Poststr. | ohne | Die Kreisgrenze sind stark unterstrichen | Die Einwohnerzahl ist bei jeder Ortschaft angegeben | |

M 18
nr. inw.: 379



BIBLIOTEKA KORNICKA
379 M 18