

Przed-  
płata:  
(za egz.  
nieobow-  
wiązkow-  
e) na  
miesiąc  
listopad  
1,00 zł.

# ORĘDOWNIK URZĘDOWY

## powiatów Krotoszyńskiego i Pleszewskiego

wychodzi w środy i soboty

ADMINISTRACJA: ZAKŁAD GRAFICZNY — KOŹMIN, UL. PLESZEWSKA 1 — TELEFON 84

REDAKCJA DZIAŁU URZĘDOWEGO — STAROSTWO W KROTOSZYNIE — TELEFON 60

Cena  
ogłoszeń:  
miejscow.  
za wiersz  
mili-  
metry  
(1-lam.)  
lub jego  
miejsc  
6 groszy

### Wysiedlenie z 30 klm. pasa granicznego.

Wolfa Marczaka z Województwa Łódzkiego wydano z 30 klm. pasa granicznego na przeciąg 3 lat (Rozporządzenie Województwa Łódzkiego z dnia 28. IX. 1926 r. l. dz. BP. 5206/2).

Krotoszyn, dnia 16 listopada 1926 r.

Starosta: Dr. Dalbor.

— L. dz. 6915/26. —

### Ogłoszenie.

Na podstawie rozporządzenia Rady Ministrów z dnia 10. 2. 1926 r. o uregulowaniu cen, przetworów zbóż chlebowych, mięsa i jego przetworów pp. (Dz. U. R. P. nr. 18 poz. 131) oraz rozp. p. Prezydenta Rzeczyposp. z dnia 31. 8. 1926 r. o zabezpieczeniu podaży przedmiotów powszechnego użytku (Dz. U. nr. 91 poz. 527) ustanawia się po wysłuchaniu opinii Komisji badania cen następujące ceny:

1. Chleb z 60% mąki . . . . .	1 kg.	0,60 zł
2. 1 bułka wagi od 50—55 gr. . . . .	" "	0,05 "
3. mąka żytnia 60% . . . . .	" "	0,60 "
4. " pszeniana 60% . . . . .	" "	0,80 "
5. mięso wołowe z kością . . . . .	" "	2,40 "
6. " " bez kości. . . . .	" "	3,20 "
7. wieprzowina: karkówka, boczek i od szynki . . . . .	" "	3,40 "
8. karbonada . . . . .	" "	3,40 "
9. słonina . . . . .	" "	4,00 "
10. słonina wędzona . . . . .	" "	4,60 "
11. sadło . . . . .	" "	4,00 "
12. nogi wieprzowe . . . . .	" "	2,00 "
13. sinalee wieprzowy . . . . .	" "	4,80 "
14. mięso cielęce . . . . .	" "	2,60 "
15. " skopowe . . . . .	" "	2,40 "
16. " siekane wieprzowe . . . . .	" "	3,60 "
17. " wołowe . . . . .	" "	3,20 "
18. kielbasa zwykła z czosnkiem . . . . .	" "	3,60 "
19. wątrobianka . . . . .	" "	3,40 "
20. brunśwička (metka) . . . . .	" "	4,40 "
21. salceson . . . . .	" "	3,20 "
22. kości na zupę . . . . .	" "	0,40 "

Przez opublikowanie powyższych cen, które obowiązują od dnia następnego po ogłoszeniu, znosi się ceny opublikowane ogłoszeniem Magistratu z dnia 22 września 1926.

Ceny powyższe obowiązują od dnia następnego po ogłoszeniu i są cenami maksymalnymi, t. zn. że nie wolno ich pod żadnym warunkiem przekraczać niższe ceny nie tylko są dopuszczalne ale i pożądane. Ceny na pieczywo (bułki) odnoszą się również do lokali restauracyjnych i jadalni, ceny zaś na wyroby mięsne również i do wszystkich składów mających takowe na sprzedaż. Cenniki winny być wywieszane na właściwych przedsiębiorstwach handlowych.

Winni żądania lub pobierania cen wyższych od wyżej podanych lub nie ujawnienia cen, ulegną karze aresztu do 6 tygodni lub grzywny do 10,000 zł, wed-

ług art. 4 rozporządzenia Prezydenta Rzeczyposp. o zabezpieczeniu podaży przedmiotów powszechnego użytku z dnia 31. 8. 1926 (Dz. U. R. P. nr. 99 poz. 527).

Z karą orzekaną po myśli powyższego rozporządzenia może być połączona konfiskata przedmiotów, do których odnosi się czyn przestępczy.

Organa policji otrzymały polecenie przeprowadzenia stałej i ścisłej kontroli w tym kierunku.

Kobylin, dnia 9 listopada 1926 r.

Magistrat.

### Zakup koni dla armji w r. 1926.

Ze względu na to, że w roku bieżącym zakup koni remontowych dla armji od hodowców nie pokrył wyznaczonego kontyngentu, zmieniam p. 8 rozkazu M. S. Wojsk. L. 10501/Rem. z dnia 4. VIII. r. b. i zezwalam wyjątkowo na zakup 550 koni remontowych pochodzenia krajowego nie od hodowców (t. zn. dostarczać konie do Kom. Rem. wolno wszystkim obywatelom polskim bez wyjątku — o ile nie zostają na liście niesumiennej dostawców).

Zezwolenie niniejsze obowiązuje do końca bieżącego roku.

Warszawa, dnia 20 października 1926 r.

I. Wiceminister i Szef Administracji

(—) Daniel Konarzewski

Generał dywizji.

— L. dz. 2822/26 R. W. —

### Szczepienie ochronne przeciw płonicy.

Lekarz Powiatowy p. Radca Dr. Kirchstein uskuteczniac będzie bezpłatnie szczepienia zapobiegawcze przeciwko płonicy (szkarlatynie) dla funkcjonariuszów państwowych i członków ich rodzin za okazaniem karty parady.

Rodzice zatem, którzy zamierzają poddać dzieci swe temuż szczepieniu, winni najpóźniej do końca bm. zgłosić p. Lekarzowi Powiatowemu ilość dzieci i wiek tychże.

Termin szczepienia będzie wyznaczony później.

Pleszew, dnia 15 listopada 1926 r.

Kierownik Starostwa, Dr. Wieczorek.

— L. dz. 10337/26 —

### Ogłoszenie.

Przyszyca panująca pomiędzy bydłem w zagrodzie osadnika Bernarda Brüggemanna w Pieruchach wygasła.

Czermin, dnia 12 listopada 1926 r.

Ratajczak, Komisarz obwodowy.

### Obwieszczenie!

Z powodu naprawy mostu z folwarku Marjanowa zamykam drogę publiczną z folwarku Marjanowa do Sowiny i to z Marjanowa do Krzyżówki drogi Karmin—Sowina.

Komisarz obwodowy

(—) nieczytelny.

na rzecz Powiatowego Komitetu Charytatywnego.  
 Podaję do wiadomości, iż na rzecz Powiatowego  
 Komitetu Charytatywnego w Pleszewie odstawiono  
 w październiku rb. jak następuje:

gmina Gutów	35 ctr. ziemniaków
" "	20,— zł w gotówce
" Grudzielec	10,— " "
" Czerminiek	9,50 " "
" Górzeńko	7,20 " "

Ofiarodawcom składam za to w imieniu najbiedniejszej ludności serdeczne „Bóg zapłać”.

Pozostałym miejscowościom przypominam i proszę, aby przypadające na nich składki jaknajprędzej uregulowali.

Pleszew, dnia 13 listopada 1926 r.

Przewodniczący Komitetu Charytatywnego.  
 Dr. Wiczorek.

**Dział Nieurzędowy**

## Wydzierżawienie polowania

około 800 mórg na 6 lat w gminie **Żegocin**  
 odbędzie się

**dnia 10-go grudnia 1926 r.**

w sołectwie w Żegocinie.

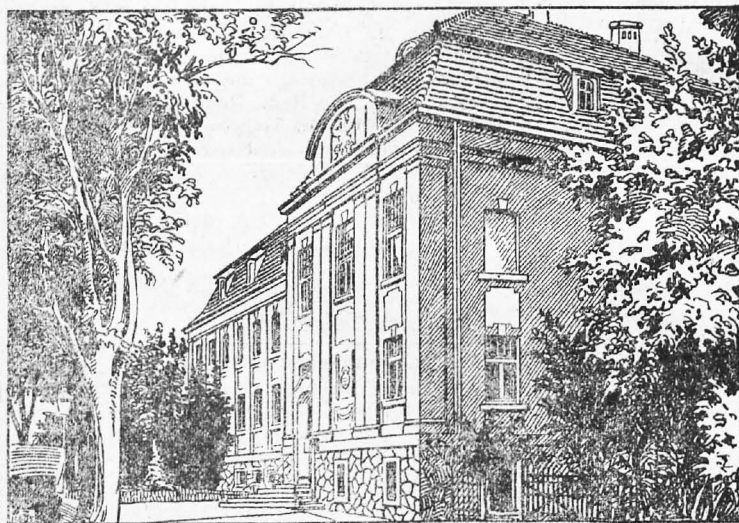
Warunki będą wyłożone od 26 listopada 1926 r. do 10 grudnia 1926 r. u niżej podpisanego.

**Wawrzyniak,**

przełożony polowania.

## POWIATOWA KASA OSZCZĘDNOŚCI W KOZMINIE

INSTYTUCJA BANKOWA PRAWA PUBLICZNEGO  
 O PUPILARNEJ PEWNOŚCI



*Przyjmuje wkłady oszczędnościowe  
 za wysokim oprocentowaniem*

*— Otwiera rachunki czekowe —*

*Udziela pożyczki weksłowe, hipoteczne  
 i pożyczki pod zastaw papierów wartościowych*

*Złatwia wszelkie sprawy wchodzące  
 w zakres bankowości w kraju i zagranicą*

*za całość i bezpieczeństwo wkładów  
 ręczy powiat kozmiński swoim majątkiem*

## WSZELKIE DRUKI

wykonuje jaknajszybciej  
 po cenach umiarkowanych

**Zakład Graficzny**

właśc. Leon Goldbek

**Formularze**  
 do  
**wykazu młodocianych**  
 poleca w każdej ilości  
**Zakład Graficzny, Kozmin**  
 właśc. Leon Goldbek.

## Pocztówki

poleca w wielkim wyborze

Księgarnia Orędownika

**J. Kraszewskiej**

w Kozminie.

## Introligatornia

poleca się

do wykonywania wszelkich prac w zakresie introligatorstwa wchodzących

**Zakład Graficzny**

właśc. Leon Goldbek