

W KSIĘGOWNI
KRAJOWEJ
W KRAKOWIE

1911.

ОТЧЕТЪ
Коммерческаго Отдѣла
КАЛИШСКАГО ГУБЕРНСКАГО
Сельско - Хозяйственнаго Общества.

Sprawozdanie
Oddziału Handlowego
Gubernjalnego Towarzystwa
Rolniczego Kaliskiego.

Odbito w tłoczni „Gazety Kaliskiej“ w Kaliszu.

Z KSIĘGOZBIORU
BIBLIOTEKI GŁÓWNEJ
WOJEWODZKIEJ
BIBLIOTEKI PUBLICZNEJ
IM. ADAMA ASNYKA
W KALISZU



ОТЧЕТЪ
Коммерческаго Отдѣла
КАЛИШСКАГО ГУБЕРНСКАГО
Сельско-хозяйственнаго Общества.

1911

SPRAWOZDANIE
Oddziału Handlowego
Towarzystwa Rolniczego
KALISKIEGO.

~~Biuletyn Informacyjny~~



CZYTELNIĄ

III 011713

A34884

ghz.842

Kalin.

J-167/84

Kaliskie Towarzystwo Rolnicze gubernialne

Rok 1912

(ustawa normalna)

- Prezes Zarząd: Siodłowski Janowski
- Vice-prezes — Witolol Romoeki
- Sebastian Jan Rzycki
- Skarbnik Witolol Garwuzowski
- czl. Zarząd Karimien hr. Knoski
- Prokurator Sidorowski
- ks. Wacław Błisicki
- Stanisław Radowski
- Feliks Walewski

1911.

R. 1912

- Prezesa Oddziałów powiatowych:
- Kaliskiego dr. Henryk Chmurański
 - Sieradzkiego Feliks Radowski
 - Kolskiego Jan Bartosiewicz
 - Wieluńskiego Józef Ostancowski
 - Konińskiego Józef Golan
 - Superskiego Witolol Karciwski
 - Tureckiego Wacław Brtowski

ПРАВЛЕНІЕ
КОММЕРЧЕСКАГО ОТДѢЛА
Калишскаго Губернскаго Сельско-Хозяйственнаго Общества.

А. Члены Правленія.

Валевскій Феликсъ, председатель.

Тыленецкій Северинъ, заместитель председателя.

Лащинскій Игнатій.

Нелюбовскій Вацлавъ.

Выгановскій Войцехъ.

Радонскій Станиславъ.

Б. Кандидаты Членовъ Правленія:

Хелковскій Непомуцень.

Госцилскій Сигизмундъ.

Пулавскій Людовикъ.

В. Члены Ревизионной Коммисіи:

Бялэцкій Михаилъ.

Христовскій Владиславъ.

Голоцкій Витольдъ.

Г. Кандидаты Ревизионной Коммисіи:

Лиссовскій Болеславъ.

Кречуновичъ Нарцизъ.



Zarząd Oddziału Handlowego Towarzystwa Rolniczego Kaliskiego.

A. Członkowie Zarządu:

Walewski Feliks, prezes i dyrektor zarządzający,
Tymieniecki Seweryn, zastępca prezesa.
Kaszczyński Ignacy.
Niemońowski Wacław.
Wyganowski Wojciech.
Radoński Stanisław.

B. Zastępcy Członków Zarządu:

Chelkowski Nepumocen.
Gościński Zygmunt.
Puławski Ludwik.

C. Członkowie Komisji Rewizyjnej:

Białecki Michał.
Chrystowski Władysław.
Romocki Witold.

D. Zastępcy Członków Komisji Rewizyjnej:

Lisowski Bolesław.
Kreczunowicz Narcyz.



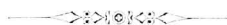
ОТЧЕТЪ ПРАВЛЕНІЯ

КОММЕРЧЕСКАГО ОТДѢЛА

Калишскаго Губернскаго Сельско-Хозяйственнаго Общества

за 1911 годъ.

Примѣняясь къ § 25 устава Коммерческаго Отдѣла Калишскаго Сельско-Хозяйственнаго Общества, утвержденнаго г. Министромъ Земледѣлія и Государственныхъ Имуществъ 28-го марта 1905 года, Правленіе имѣетъ честь представить членамъ Коммерческаго Отдѣла отчетъ за 7-ой годъ дѣятельности своей, т. е. за время съ 1 января по 31 декабря н. ст. 1911 года.



Ч И С Л О Ч Л Е Н О В Ъ .

Въ началѣ 1911 года Коммерческій Отдѣлъ состоялъ изъ	260 член.
въ теченіи отчетнаго года прибыло 11, убыло 7	<u>4</u>
затѣмъ въ концѣ 1911 года было членовъ	264

а именно:

изъ калишскаго уѣзда	79
„ кольскаго „	22
„ конинскаго „	17
„ ленчицкаго „	28
„ сѣрадзкаго „	27
„ слупецкаго „	20
„ турекскаго „	37
„ велюнскаго „	<u>34</u>
Итого	264

SPRAWOZDANIE

ODDZIAŁU HANDLOWEGO

Towarzystwa Rolniczego Kaliskiego za 1911 rok.

Stosownie do przepisów § 25 ustawy Oddziału Handlowego Towarzystwa Rolniczego Kaliskiego, zatwierdzonej przez p. Ministra Rolnictwa i Dóbr Państwa w dniu 10 kwietnia 1905 roku, Zarząd ma honor przedstawić członkom Oddziału Handlowego sprawozdanie za rok siódmy działalności, t. j. od 1 stycznia do 31 grudnia 1911 roku.

Liczba członków.

Z rozpoczęciem 1911 r. Oddział Handlowy Tow. Roln. Kal. liczył członków . . .	260
w ciągu roku sprawozdawczego ubyło: wskutek sprzedaży majątków . . .	<u>7</u>
Razem ubyło . . .	7
Przybyło . . .	<u>11</u>
Zatem w końcu roku 1911 było członków . . .	<u>264</u>

a mianowicie:

z powiatu kaliskiego . . .	79
„ kolskiego . . .	22
„ konińskiego . . .	17
„ łęczyckiego . . .	28
„ tureckiego . . .	37
„ sieradzkiego . . .	27
„ słupeckiego . . .	20
„ wieluńskiego . . .	<u>34</u>
Razem . . .	264

Оборотный капиталъ.

Въ концѣ 1910 года состояло капитала	66203 р. 81 к.	
Въ теченіи 1911 года внесено на счетъ паевъ.	9955 „ 86 „	76159 р. 67 к.
		<hr/>
Возвращено членамъ	1939 р. 71 к.	
Счислено на покрытие долговъ членовъ	1003 „ 58 „	2943 „ 29 „
		<hr/>
Сумма внесеннаго капитала		73216 р. 38 к.

Запасный капиталъ.

Въ концѣ 1910 года имѣлось		8442 „ 65 „
Въ теченіи 1911 года внесено:		
10% изъ раздѣла прибылей за 1910 годъ	1394 р. 43 к.	
4% отъ 8069 р. 86 к. запаснаго капитала	393 „ 48 „	
Внесено на счетъ паевъ	55 „ — „	1842 „ 91 „
		<hr/>
Сумма внесеннаго капитала		10285 р. 56 к.

Сей запасный капиталъ помѣщается въ постройкѣ собственной недвижимости по улицѣ Шопена въ городѣ Калишѣ.

Резервный капиталъ.

Въ концѣ 1910 года оставалось		23817 р. 38 к.
Въ теченіи 1911 года внесено:		
10% изъ раздѣла прибылей за 1910 годъ	1394 р. 43 к.	
4 ¹ / ₂ % займа 9000 руб. въ обществѣ „Якорь“	405 „ — „	
Остатокъ прибыли 1910 года	1060 „ 20 „	2859 „ 63 „
		<hr/>
		26677 р. 01 к.
4% отъ 25211 руб. 81 коп. капитала		1008 р. 47 к.
		<hr/>
Сумма резервнаго капитала		27685 р. 48 к.
Амортизаціонный капиталъ недвижимости		4150 „ 40 „
Амортизаціонный капиталъ мастерской		663 „ 71 „

Kapitał obrotowy.

Z końcem 1910 roku pozostawało	rb.	66203 k.	81	
W ciągu 1911 roku wpłacono na udziały	„	9955 „	86	rb. 76159 k. 67
Ubyło: wskutek zwrotów	rb.	1939 k.	71	
„ odpisania na pokrycie długu	„	1003 „	58	„ 2943 „ 29
Suma wpłaconego kapitału	rb.			73216 k. 38

Kapitał zapasowy.

Z końcem 1910 roku pozostawało	rb.	8442 k.	65	
W ciągu 1911 roku przybyło:				
10 ⁰ / ₀ z podziału zysku za 1910 r.	rb.	1394 k.	43	
wpłacono na udziały wpisowe	„	55 „	—	
4 ⁰ / ₀ od rb. 9837 k. 04 kapitału	„	393 „	48	„ 1842 „ 91
Suma wpłaconego kapitału	rb.			10285 k. 56

Powyższy kapitał zapasowy umieszczony został w budowie własnej nieruchomości przy ulicy Szopena w Kaliszu.

Kapitał rezerwowy.

Z końcem 1910 roku pozostawało	rb.	23817 k.	38	
W ciągu 1911 roku przybyło:				
10 ⁰ / ₀ z podziału zysków za 1910 rok	rb.	1394 k.	43	
4 ¹ / ₂ ⁰ / ₀ od pożyczki rb. 9000 Tow. „Jakor“	„	405 „	—	
pozostałość z zysków 1910 roku	„	1060 „	20	„ 2859 k. 63
4 ⁰ / ₀ od rb. 25211 k. 81 kapitału	„			rb. 26677 k. 01
	„			1008 „ 47
Suma kapitału rezerwowego	rb.			27685 k. 48
Kapitał na amortyzację nieruchomości	„			4150 „ 40
Kapitał na amortyzację warsztatu	„			663 „ 71

Балансъ при

1. Продано товаровъ.					
въ Калингъ		464238	71		
„ Блашкахъ		48568	92		
„ Слупцъ		72360	39		
„ Ленчицъ		50504	10		
„ Турекъ		25363	04		
„ Велюнъ		54686	15		
„ Колъ		63209	67		
„ Прашкъ		34524	49		
„ Конинъ		16305	06		
„ Рыхвалъ		16383	43	846143	96
мастерская				3371	18
2. Остатокъ товаровъ.					
въ Калингъ		46512	68		
„ Блашкахъ		15629	98		
„ Слупцъ		4502	74		
„ Личицъ		7357	17		
„ Турекъ		5259	13		
„ Велюнъ		18873	02		
„ Колъ		12811	08		
„ Прашкъ		5829	04		
„ Конинъ		4530	90		
„ Рыхвалъ		1991	61	123297	35
мастерская				387	36
3. Приходъ съ недвижности				1320	—
4. 2 ⁰ / ₁₀ пени				585	77
	Транспортъ			975105	62

хода и расхода.

I. Куплено товаровъ:					
(съ остаткомъ съ 1910 г.):					
въ Калингъ		486912	39		
„ Блашкахъ		59079	05		
„ Слупцъ		72705	96		
„ Ленчингъ		55515	63		
„ Турекъ		29343	19		
„ Велюнъ		68800	44		
„ Козъ		74135	—		
„ Прашкъ		39476	94		
„ Конингъ		19681	15		
Рыхвалъ		17503	13	923152	88
мастерская				3147	49
2. РАСХОДЫ.					
Торговые расходы:					
а) въ Калингъ:					
Жалованья	10890	—			
Наемъ квартиры и магазиновъ	1200	—			
Письменные материалы	113	68			
Страховка магазиновъ	169	01			
Почтовые марки и переводы	440	40			
Путевыя издержки	222	18			
Освѣщеніе и отопленіе	188	24			
Печатные бланки, бухгалтерскія книги, газеты и объявленія	381	85			
Гербовыя марки и бланки векселей	431	60			
Телефонъ	75	—			
Мелкіе расходы	75	49	14187	45	
Транспортъ			14187	45	926300 37

хода и расхода.

	Транспортъ			14187	45	926300	37
б) въ отдѣленіи и агенствахъ.							
	въ Блашвахъ	1823	37				
	„ Слущѣ	1224	71				
	„ Ленчицѣ	1222	40				
	„ Турекѣ	697	63				
	„ Велювѣ	1622	92				
	„ Болѣ	1296	20				
	„ Прагнѣ	789	06				
	„ Коннигѣ	721	57				
	„ Рыхвалѣ	617	39	10015	25		
3. Общіе расходы.							
	Внесено 6% жалованья въ касу пре- дусмотрительности и помощи служа- щихъ лит. Б.	545	40				
	Расходы по дѣлу общихъ собраній и объявленія	282	09				
	Расходы по разъѣздамъ въ агенствѣ	90	40				
	Вознагражденіе доктору	50	—				
	Въ пользу Коопер. Делегации	100	—	1067	89	25270	59
4. Шансъемъ управляющаго							
						1779	33
	Транспортъ					953350	29

Балансъ при

Транспортъ . . .					975105	62
					975105	62

хода и расхода.

Транспортъ				953350	29
5. Амортизаціи:					
10% на амортизацію движимости въ Калишѣ	103	40			
5% на капиталъ погашенія недви- жимости	864	30			
10% на капиталъ погашенія мастер- ской	333	10	1300	80	
6. Проценты:					
Уплаченные проценты			1707	57	
7. Непредвидѣнные расходы			1575	28	
8. Разные расходы:					
4% отъ запаснаго капитала 9837 р. 04 коп.	393	48			
4% отъ резервнаго капитала 25211 р. 81 коп.	1008	47			
Расходы по содержанию недвижимости	1313	95			
9. Налишскому Селско - Хо- зяйственному Обществу .	600	—	3315	90	7899 55
Прибыль къ раздѣлу					13855 78
				975105	62

Bilans docho

I. Sprzedano towarów:					
w Kaliszu		464238	71		
„ Błaszczach		48568	92		
„ Słupcy		72360	39		
„ Łęczycy		50504	10		
„ Turku		25363	04		
„ Wieluniu		54686	15		
„ Kole		63209	67		
„ Praszce		34524	49		
„ Koninie		16305	06		
„ Rychwale		16383	43	846143	96
„ warsztatach produkcja .				3371	18
2. Remanent towarów:					
w Kaliszu		46512	68		
„ Błaszczach		15629	98		
„ Słupcy		4502	74		
„ Łęczycy		7357	17		
„ Turku		5259	13		
„ Wieluniu		18873	02		
„ Kole		12811	08		
„ Praszce		5829	04		
„ Koninie		4530	90		
„ Rychwale		1991	61	123297	35
„ warsztatach produkcja .				387	36
3. Dochód z nieruchomości				1320	—
4. 2% kary od zaległości na rzecz Kaliskiego Tow. Rolniczego				585	77
Do przeniesienia				975105	62

dów i rozchodów.

I. Kupiono towarów:
(z remanentami z 1910 r.):

w Kaliszu	486912	39		
„ Błaszczkach	59079	05		
„ Słupcy	72705	96		
„ Łęczycy	55515	63		
„ Turku	29343	19		
„ Wieluniu	68800	44		
„ Kole	74135	—		
„ Praszce	39476	94		
„ Koninie	19681	15		
„ Rychwale	17503	13	923152	88
„ warsztatach produkcja .			3147	49

2. W Y D A T K I.

Koszty handlowe:

a) w Kaliszu:

Pensje	10890	—		
Dzierżawa lokalu i magazynów .	1200	—		
Materiały piśmienne	113	68		
Asekuracja magazynów	169	01		
Porto i przekazy	440	40		
Podróże i wyjazdy	222	18		
Opał i światło	188	24		
Druki, książki buchalteryjne, ga- zety i t. p.	381	85		
Marki stemplowe, plenipotencje i blankiety wekslowe	431	60		
Telefon	75	—		
Drobne wydatki	75	49	14187	45

Do przeniesienia 14187 45 926300 37



AAO 824

dów i rozchodów.

Z przeniesienia .			14187	45	926300	37
b) w filji i agenturach:						
w Białzkach	1823	37				
w Słupcy:						
koszty handlowe . rb. 157 k. 53						
pro wizja „ 1067 k. 18	1224	71				
w Łęczycy:						
koszty handlowe . rb. 616 k. 87						
pro wizja rb. 605 k. 53	1222	40				
w Turku:						
koszty handlowe . rb. 105 k. 93						
pro wizja rb. 591 k. 70	697	63				
w Kole:						
koszty handlowe . rb. 337 k. 46						
pro wizja rb. 958 k. 74	1296	20				
w Wieluniu, Wieruszowie i Złoczewie:						
koszty handlowe . rb. 177 k. 72						
pro wizja „ 1445 k. 20	1622	92				
w Koninie:						
koszty handlowe . rb. 62 k. 64						
pro wizja rb. 658 k. 95	721	57				
w Praszce:						
koszty handlowe . rb. 113 k. 63						
pro wizja rb. 675 k. 43	789	06				
w Rychwale:						
koszty handlowe . rb. 86 k. 01						
pro wizja rb. 531 k. 36	617	39	10015	25		
Do przeniesienia .			24202	70	926300	37

dów i rozchodów.

Z przeniesienia			24202	70	926300	37
3. Koszty ogólne:						
Wniesiono 6% ^o od pensji na kasę przezorności i pomocy, lit. B.	545	40				
Koszty ogólnych zebrań i ogłosz.	282	09				
Koszty podróży rewizji agentur	90	40				
Doktorowi honorarjum	50	—				
Na rzecz Delegacji Kooperacji Roln.	100	—	1067	89	25270	59
4. Tantjema dysponenta.					1779	33
5. Amortyzacje:						
Odpisano 10% ^o na amortyzację ruchomości w Kaliszu	103	40				
Odpisano 5% ^o na kapitał amortyzacji nieruchomości w Kaliszu	864	30				
Odpisano 10% ^o na kapitał amorty- zacji maszyn i narzędzi warsztatu	333	10	1300	80		
6. Procenty zapłacone			1707	57		
7. Nieprzewidziane wydatki			1575	28		
8. Oprocentowanie kapitału:						
4% ^o od rb. 9837 kop. 04 kapitału zapasowego	393	48				
4% ^o od rb. 25211 k. 81 kapitału rezerwowego	1008	47	1401	95		
9. Koszty nieruchomości			1313	95	7299	55
10. Kalisk. Tow. Roln. gwarant. z pobranych kar od zale- głości					600	--
Zysk do podziału					13855	78
					975105	62

Общій счетъ прибыли и убытка за время

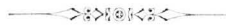
УБЫТКИ.							
а) торг. расходы и провизія							
въ Калинѣ	14187	45					
„ Блашкахъ	1823	37					
„ Слушѣ	1224	71					
„ Ленчицѣ	1222	40					
„ Турекѣ	697	63					
„ Велюнѣ	1622	92					
„ Колевъ	1296	20					
„ Прашскъ	789	06					
„ Конинѣ	721	57					
„ Рыхвалѣ	617	39	24202	70			
б) общіе расходы:							
6% отъ жалованья на кассу преду- смотрительности и помощи лит. Б.	545	40					
Расходы по фѣлду общ. собр. и объявленія	282	09					
Расходы по разъѣздамъ въ агенства.	90	40					
Вознагражденіе доктору	50	--					
Въ пользу Кооперативной Делегациі	100	--	1067	89	25270	59	
Ивангемъ управляющаго					1779	33	
Амортизаціи:							
10% на амортизацію движимостей въ Калинѣ	103	40					
5% на капиталъ погашенія недви- жимости	864	30					
10% на капиталъ погашенія мастерской	333	10	1300	80			
Транспортъ			1300	80	27049	92	

съ 1 января по 31 декабря 1911 года.

ПРИБЫЛЬ:					
1.	На товарахъ: въ Калишѣ . . .	23839	—		
	„ Блашкахъ . . .	5119	85		
	„ Слущѣ . . .	4157	17		
	„ Ленчицѣ . . .	2345	64		
	„ Турекѣ . . .	1278	98		
	„ Велюнѣ . . .	4758	74		
	„ Козѣ . . .	1885	75		
	„ Прашкѣ . . .	876	59		
	„ Колинѣ . . .	1154	80		
	„ Рыхвалѣ . . .	871	91	46288	43
2.	Приходъ съ недвижимости . . .			1320	—
3.	Шени отъ просроченныхъ долговъ			585	77
4.	Прибыль на производствѣ мастерской			611	05
	Транспортъ . . .			48805	25

Общій счетъ прибыли и убытка за время

Транспортъ			1300	80	27049	92
Содержаніе недвижности			1313	95		
Непредвидѣнные расходы			1575	28		
Разные расходы:						
Проценты отъ просроченныхъ долговъ	1707	57				
Счислено 4 ⁰ / ₀ отъ 9837 руб. 04 к. на запасный капиталъ	393	48				
Счислено 4 ⁰ / ₀ отъ 22511 руб. 90 к. на резервный капиталъ	1008	47	3109	52	7299	55
Калининскому Сельско-Хозяйственному Обществу					600	—
Прибыль къ раздѣлу					13855	78
					48805	25



Ogólny rachunek strat i zysków za czas

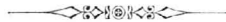
S T R A T Y:						
I. a) Koszty handlowe i prowizje:						
W Kaliszu	14187	45				
„ Błaszczkach	1823	37				
„ Słupcy	1224	71				
„ Łęczycy	1222	40				
„ Turku	697	63				
„ Wieluniu	1622	92				
„ Kole	1296	20				
„ Koninie	721	57				
„ Praszce	789	06				
„ Rychwale	617	39	24202	70		
b) Koszty ogólne:						
6% _o od pensji na kasę przezorności i pomocy, lit. B.	545	40				
Koszty ogólnych zebrań i ogłoszeń	282	09				
Koszt podróży rewizji agentur	90	40				
Honorarium doktora	50	—				
Na rzecz Delegacji Kooperacji Roln.	100	—	1067	89	25270	59
2. Tantjema dysponenta					1779	33
3. Nieprzewidziane wydatki					1575	28
4. Amortyzacje:						
Odpisano 10% _o na amortyzację ruchomości w Kaliszu	103	40				
Odpisano 5% _o na kapitał amortyzacji nieruchomości	864	30				
Odpisano 10% _o na kapitał amortyzacji maszyn i narzędzi warszt.	333	10	1300	80		
Do przeniesienia			1300	80	28625	20

od 1 stycznia do 31 grudnia 1911 roku.

Z Y S K I:					
1.	Na towarach: w Kaliszu .	23839	—		
	„ Błaszkaeh .	5119	85		
	„ Słupcy .	4157	17		
	„ Łęczycy .	2345	64		
	„ Turku .	1278	98		
	„ Wieluniu .	4758	74		
	„ Kole .	1885	75		
	„ Praszce .	876	59		
	„ Koninie .	1154	80		
	„ Rychwale .	871	91	46288	43
2.	Dochód z nieruchomości -- komorne			1320	—
3.	Pobrane 2% kary od zaległości			585	77
4.	Zysk na produkcji warsztatu .			611	05
	Do przeniesienia .			48805	25

Ogólny rachunek strat i zysków za czas

Z przeniesienia			1300	80	28625	20
4. Koszty utrzymania nieru- chomości			1313	95		
5. Różne straty:						
Procenty zapłacone	1707	57				
4% od rb. 9837 k. 04 kapitału zapasowego	393	48				
4% od rb. 25212 k. 81 kapitału rezerwowego	1008	47	3109	52	5724	27
6. Subsydj. Kalisk. Towarz. Roln. z pobranych kar					600	--
Zysk do podziału					13855	78
					48805	25



Балансъ къ 1 ян

А К Т И В Ъ:					
1. Касса:					
Наличными:	въ Калишѣ	27821	75		
	„ Блашкахъ	471	68		
	„ Ленциѣ	65	90		
	„ Козь	889	39		
	„ Велюнь	565	31		
	„ Конинѣ	402	09		
	„ Прашкѣ	2006	07		
	„ Рыхвалѣ	439	49	32661	68
2. Товары				123297	35
3. Недвижимость въ Калишѣ				17303	94
4. Дебиторы				187607	21
5. Векселя въ портфель				6450	—
6. Опытная ферма				283	31
7. Движимости: въ Калишѣ		930	53		
	„ Блашкахъ	27	84		
	„ Велюнь	35	—		
	„ Козь	13	—		
	„ Ленциѣ	10	—		
	„ Прашкѣ	50	—		
	„ Туркѣ	4	50	1070	87
8. Машина кускута				80	70
9. 10 ⁰ / ₀ взносъ въ Калишскомъ Обществѣ Взаимнаго Кредита		3000	—		
		125	—	3125	—
10. Калишское Ссудо-Сберегательное Общество (фондъ предм. и помощи лит. А.)		2075	78		
11. Калишское Ссудо-Сберегательное Общество (фондъ предум. и помощи лит. В.)		2601	15	4676	93
12. Авансы				783	51
13. Переходящія суммы на 1912 годъ				20	03
14. Банкъ Кооперативныхъ Товариществъ				1250	—
15. Мастерская				3331	05
16. Полуфабрикаты въ мастерской				387	36
				382328	94

варя 1912 года.

П А С С И В Ъ.					
1.	Оборотный капитал			73216	38
2.	Запасный капитал			10285	56
3.	Резервный капитал			27685	48
4.	Акценты			75148	84
5.	Кредиторы { поставщики займы	30393	29		
		105942	04	136335	33
6.	Варшавское Страховое Общество			14164	88
7.	Калишское Отдѣленіе Страховаго Общества „Якорь“			9000	—
8.	Калишское Сельско-Хозяйственное Общество			330	95
9.	Займы на недвижности:				
	Частныя	6000	—		
	Калишское Кредитное Общество	3600	74	9600	74
10.	Неполуч. дивиденды и премія 1900/1	24	07		
11.	„ „ „ 1902	34	25		
12.	„ „ „ 1903	42	70		
13.	„ „ „ 1904	43	81		
14.	„ „ „ 1905	53	56		
15.	„ „ „ 1906	79	73		
16.	„ „ „ 1907	188	51		
17.	„ „ „ 1908	122	60	589	23
18.	Фондъ предум. и помощи служащ. лит. А.	2075	78		
19.	„ „ „ „ „ Б.	2601	15	4676	93
20.	Заемъ Сементковскихъ			2231	52
21.	Капиталъ погашенія недвижности			4150	40
22.	Капиталъ погашенія мастерской			663	71
23.	Переходныя суммы на 1911 годъ			393	21
24.	Счетъ раздѣла прибыли 1910 годъ			13855	78
				382328	94

Bilans netto na

STAN CZYNNY:

1. Kasa gotowizną: w Kaliszu	27821	75		
„ Błaszczkach	471	68		
„ Łęczycy	65	90		
„ Kole	889	39		
„ Koninie	402	09		
„ Wieluniu	565	31		
„ Rychwale	439	49		
„ Praszce	2006	07	32661	68
2. Towary			123297	35
3. Nieruchomość w Kaliszu			17303	94
4. Dłużnicy			187607	21
5. Weksle w portfelu.			6450	—
6. Stacja doświadczalna			283	31
7. Ruchomości: w Kaliszu.	930	53		
„ Błaszczkach	27	84		
„ Wieluniu	35	—		
„ Kole	13	—		
„ Łęczycy.	10	—		
„ Praszce.	50	—		
„ Turku	4	50	1070	87
8. Maszyna kuskuta			80	70
9. 10 ⁰ / ₀ wniosek w Kal. Tow. Wzaj. Kred.	3000	—		
„ „ „ nieod. dyw.	125	—	3125	—
10. I-e Kaliskie Tow. Pożyczk.-Oszczędn. (fundusz Kasy Przez. i Pomocy lit. A.)	2075	78		
11. I-e Kaliskie Tow. Pożyczk.-Oszczędn. (fundusz Kasy Przez. i Pomocy lit. B.)	2601	15	4676	93
12. Awanse			783	51
13. Sumy przechodnie na 1912			20	03
14. Udział w Banku Spółdzielczym			1250	—
15. Warsztat			3331	05
16. Produkcja warsztatu remanent			387	36
			382328	94

1 stycznia 1912 roku.

STAN BIERNY.			
1.	Kapitał obrotowy		73216 38
2.	„ zapasowy		10285 56
3.	„ rezerwowy		27685 48
4.	Akcepty.		75148 84
5.	Wierzyciele: { dostawcy	30393 29	
	{ lokaty	105942 04	136335 33
6.	Warszawskie Towarzystwo Ubezpieczeń		14164 88
7.	Kaliska Agent. Tow. Ubezp. „Jakor“ .		9000 —
8.	Kaliskie Towarzystwo Rolnicze . . .		330 95
9.	Pożyczki na nieruchomości:		
	prywatne	6000 —	
	w Tow. Kred. m. Kalisza	3600 74	9600 74
10.	Nieodebrana dywidenda za 1900/1 rok	24 07	
11.	„ „ „ 1902 „	34 25	
12.	„ „ „ 1903 „	42 70	
13.	„ „ „ 1904 „	43 81	
14.	„ „ „ 1905 „	53 56	
15.	„ „ „ 1906 „	79 73	
16.	„ „ „ 1907 „	188 51	
17.	„ „ „ 1908 „	122 60	589 23
18.	Pożyczka imienia Siemiątkowskich .		2231 52
19.	Fundusz pracowników lit. A.	2075 78	
20.	„ „ „ B.	2601 15	4676 93
21.	Kapitał na amortyzację warsztatu. . .		663 71
22.	Kapitał na amortyzację nieruchomości .		4150 40
23.	Sumy przechodnie na 1912 rok		393 21
24.	Rachunek podziału zysków		13855 78
			382328 94

Статистическая

о дѣятельности Коммерческаго Отдѣла Калишскаго

	въ 1900 г.	въ 1901 г.	въ 1902 г.	въ 1903 г.
Число членовъ	131 —	150 —	213 —	248 —
Оборотный капиталъ	14640 —	18401 80	24165 57	31182 58
Запасный капиталъ	760 —	1090 88	1748 05	2458 17
Резервный капиталъ	— —	— —	— —	— —
Капиталъ погашенія недвижимости	— —	— —	— —	— —
П Р О Д А Н О:				
Удобрительныхъ туковъ	45777 09	80131 76	130994 25	160443 15
Землед. машинъ и снарядовъ	11535 77	14312 87	30901 01	32276 46
Сѣмянъ	4978 16	11699 42	15325 73	14192 74
Кормовыхъ средствъ	— —	173 76	775 88	1572 02
Каменнаго угля	— —	— —	— —	2124 14
Разныхъ товаровъ	— —	1144 64	1517 32	2065 32
И Т О Г О	62291 02	107462 45	179514 19	212674 83
Запасъ товаровъ	5109 06	13591 13	15145 06	34910 04
Прибыль брутто	6134 01	10386 —	13644 62	18526 79
Прибыль нетто	1692 82	3003 66	4654 26	5686 37

Вѣдомость

Губернскаго Сельско-Хозяйственнаго Отдѣла.

въ 1904 г.	въ 1905 г.	въ 1906 г.	въ 1907 г.	въ 1908 г.	въ 1909 г.	въ 1910 г.	въ 1911 г.
261 —	266 —	272 —	272 —	261 —	252 —	260 —	264 —
36081 39	40253 36	43342 80	46345 37	54400 46	58998 86	66203 81	73216 38
3203 94	3746 59	4369 39	5305 35	6498 81	6798 76	8442 65	10285 56
— —	— —	5268 88	15553 04	17484 69	19937 69	23817 38	27685 48
405 —	3623 55	Переведено въ резервный капиталь	— —	— —	— —	3616 71	4814 11
183369 51	192231 40	210903 97	288248 91	354901 98	427924 47	518159 20	649547 61
31294 76	25736 77	51800 59	80935 77	53329 62	68220 62	75886 57	94511 64
22138 53	23976 59	17992 75	24673 88	43526 74	31864 05	30632 88	51119 79
6379 21	4160 07	648 41	3054 41	4698 65	5669 69	9298 79	24290 88
4381 32	3420 05	7541 85	23794 74	12139 78	15117 78	4117 01	4142 52
6430 52	7210 70	8865 43	6388 18	7031 29	5041 01	5651 78	22531 51
253993 86	256734 58	297753 —	427097 89	475628 06	553837 62	643746 23	846143 95
26068 09	36416 94	48794 58	51982 78	78251 13	74737 16	98383 17	123297 35
23283 66	20063 31	22247 53	29475 05	32860 46	35867 42	42006 64	46288 73
8710 29	6120 69	7108 41	8607 09	9402 89	12710 11	13944 35	13855 78

Wykaz po

działalności Oddziału Handlowego

	za 1900 r.	za 1901 r.	za 1902 r.	za 1903 r.
Liczba członków	131—	150—	213—	248—
Kapitał obrotowy	14640—	18401 80	24165 57	31182 58
„ zapasowy	760—	1090 88	1748 05	2458 17
„ rezerwowo	—	—	—	—
„ amortyzacyjny	—	—	—	—
S P R Z E D A N O:				
Nawozów sztucznych	45777 09	80131 76	130994 25	160443 15
Maszyn i artykułów rolniczych	11535 77	14312 87	30901 01	32276 46
Nasion	4978 16	11699 42	15325 73	14192 74
Artykułów paszy	—	173 76	775 88	1572 02
Węgla kamiennych	—	—	—	2124 14
Towarów różnych	—	1144 64	1517 32	2065 32
R A Z E M	62291 02	107462 45	179514 19	212674 83
Zapasy towarów	5109 06	13591 13	15145 06	34910 04
Zysk brutto	6134 01	10386 —	13644 62	18526 79
Zysk netto	1692 82	3003 66	4654 26	5686 37

równawczy

Towarzystwa Gub. Kaliskiego

za 1904 r.	za 1905 r.	za 1906 r.	za 1907 r.	za 1908 r.	za 1909 r.	za 1910 r.	za 1911 r.
261 —	266 —	272 —	272 —	261 —	252 —	260 —	264 —
36081 39	40253 36	43342 80	46345 37	54400 46	58998 86	66203 81	73216 38
3203 94	3746 59	4369 39	5305 35	6498 81	6798 76	8442 65	10285 56
— —	— —	5268 88	15553 04	17484 69	19937 69	23817 38	27685 48
405 —	3623 55	Przelano do kapitału rezerwowego	— —	— —	— —	3616 71	4814 11
183369 51	192231 40	210903 97	288248 91	354901 98	427924 47	518159 20	649547 61
31294 76	25736 77	51800 59	80935 77	53329 62	68220 62	75886 57	94511 64
22138 53	23976 59	17992 75	24673 88	43526 74	31864 05	30632 88	51119 79
6379 21	4160 07	648 41	3054 41	4698 65	5669 69	9298 79	24290 88
4381 32	3420 05	7541 85	23794 74	12139 78	15117 78	4117 01	4142 52
6430 52	7210 70	8865 43	6388 18	7031 29	5041 01	5651 78	22531 51
253993 86	256734 58	297753 —	427097 89	475628 06	553837 62	643746 23	846143 95
26068 09	36416 94	48794 58	51982 78	78251 13	74737 16	98383 17	123297 35
23283 66	20063 31	22247 53	29475 05	32860 46	35867 42	42006 64	46288 73
8710 29	6120 69	7108 41	8607 09	9402 89	12710 11	13944 35	13855 78

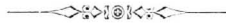
Проектъ раздѣла прибыли за 1911 годъ.

		Рубли копейки	
1.	10% на запасный капитал		1385 50
2.	10% на резервный капитал		1385 50
3.	15% въ пользу членовъ Правленія и служащихъ		2078 75
4.	6% отъ оборотнаго капитала на дивидендъ для членовъ Ком- мерческаго Отдѣла Сельско-Хозяйственнаго Общества	4392 99	
5.	На операционную премію	4291 28	8684 27
6.	На Сельско-Хозяйственное Общество.		120 —
7.	Остатокъ прибыли на резервный капиталъ.		201 76
			13855 78



Projekt rozdziału zysków za rok 1911

		Ruble i kopiejki	
1.	10% na kapitał zapasowy		1385 50
2.	10% na kapitał rezerwowy		1385 50
3.	15% na rzecz członków zarządu i urzędników		2078 75
4.	6% od udziałów na dywidendę dla członków Oddziału Handlowego Towarzystwa Rolniczego	4392 99	
5.	Na premję operacyjną	4291 28	8684 27
6.	Dla Towarzystwa Rolniczego na lokal.		120 —
7.	Pozostałość zysków na kapitał rezerwowy		201 76
			13855 78



Смѣта расходовъ на 1912 годъ.

	Руб.	к.
1. Наемъ квартиры и магазиновъ	1600	—
2. Жалованье служащихъ	13000	—
3. Письменные матеріалы, печатные бланки, корреспонденціи, освѣщеніе, отопленіе, разъѣздные и проч.	2600	—
4. Содержаніе склада въ Блашкахъ	2000	—
5. Содержаніе агентствъ	3800	—
6. На Кооперативную Делегацию въ Варшавѣ	300	—
7. Страховка	1000	—
8. Непредвидѣнные расходы	300	—
9. Калишское Губернское Сельско-Хозяйственное Общество	720	—
10. Гербовыя марки	2000	—
	27320	—

Гор. Калишъ, 28 марта 1912 года.

Предсѣдатель Отдѣла: *Феликсъ Валевскій.*

Замѣститель предсѣдателя: *Северинъ Тыменецкій.*

Члены Правленія: { *Игнатій Лащинскій.*
Вацлавъ Немолювскій.
Станиславъ Рудонскій.
Войцыхъ Вьяновскій.

Budżet wydatków na 1912 rok.

	Rb.	k.
1. Lokal i składy	1600	—
2. Pensje.	13000	—
3. Materjały piśmienne, druki, korespondencja, światło, opał, podróże etc.	2600	—
4. Utrzymanie filji w Błaszczach	2000	—
5. Utrzymanie agentur	3800	—
6. Na Delegację Kooperacyjną w Warszawie	300	—
7. Asekuracja	1000	—
8. Nieprzewidziane wydatki	300	—
9. Towarzystwo Rolnicze Guberjalne	720	—
10. Stempel państwowy	2000	—
	27320	—

Kalisz, dnia 10 kwietnia 1912 roku.

Prezes Oddziału: *Feliks Walewski.*

Zastępca Prezesa: *Seweryn Tymieniecki.*

Członkowie Zarządu:

Ignacy Łaszczyński.
Wacław Niemoiowski
Stanisław Radoński.
Wojciech Wyganowski



1912. 10. 10

Протоколъ Ревизионной Коммисіи.

Вслѣдствіе приглашенія Правленія Коммерческаго Отдѣла Калининскаго Сельско-Хозяйственнаго Общества, Ревизионная Коммисія, въ составѣ лицъ ниже подписанныхъ, 28 марта 1912 года произвела подробную провѣрку отчета за 1911 годъ.

По провѣркѣ документовъ, счетовъ и бухгалтерныхъ книгъ, Ревизионная Коммисія находитъ, что счета и бухгалтерныя книги ведены съ требуемою точностью. Балансъ на 1 января 1912 года заключенъ суммою оборота 846143 руб. 95 коп., чистая прибыль составляетъ сумму 13855 руб. 78 коп.

Расходы, утвержденные общимъ собраніемъ, въ отчетномъ году не были переувеличены, а смету расходовъ, проектированныхъ Правленіемъ на будущій 1912 годъ въ суммѣ 27300 руб. съ правомъ увеличенія въ размѣрѣ 10⁰/₀, Ревизионная Коммисія считаетъ сходной съ дѣйствительною надобностью въ виду увеличающагося оборота.

На основаніи выше изложеннаго Ревизионная Коммисія предлагаетъ общему собранію отчетъ Коммерческаго Отдѣла и проектированный раздѣлъ прибыли принять и утвердить.

Гор. Калининъ, 28 марта 1912 года.

(Подписали):

Михаилъ Бялецкій.

Болеславъ Лисовскій.

Витольдъ Ролоцкій.



Protokół Komisji Rewizyjnej.

Na wezwanie Zarządu Oddziału Handlowego Kaliskiego Towarzystwa Rolniczego w dniu 10 kwietnia 1912 roku, Komisja Rewizyjna, w składzie osób niżej podpisanych, przystąpiła do sprawdzenia bilansu, zysków i strat za rok operacyjny 1911, a także ogólnej działalności pomienionej Instytucji.

Sprawdziwszy szczegółowo księgi buchalteryjne i dowody kasowe, Komisja Rewizyjna stwierdza, że wszystkie wykazane w sprawozdaniu rocznym pozycje są ściśle obliczone i zgodne z rzeczywistością.

Bilans na 1-go stycznia 1912 roku zamknięty został ogólną cyfrą obrotu w sumie 846143 rb. 95 k. Czysty zysk z operacji wynosi 13855 rb. 78 k. czyli $\frac{19}{14}\%$ od ogólnego obrotu.

Zatwierdzony przez ogólne zebranie budżet Oddziału Handlowego przekroczony w roku sprawozdawczym nie został.

Komisja Rewizyjna przedstawia niniejszem Ogólnemu Zebraniu Członków Oddziału do zatwierdzenia tak sprawozdanie roczne, jak i proponowany przez Zarząd podział zysków.

Budżet na r. 1912 w ogólnej sumie 27300 rb. z prawem przekroczenia takowego o 10%, Komisja Rewizyjna za odpowiadający potrzebom Oddziału Handlowego uznaje, ze względu na stale zwiększający się obrót ogólny Handlowy.

Kalisz, 10 kwietnia 1912 roku.

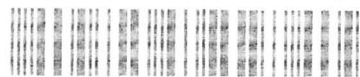
Michał Białecki.

Bolesław Lissowski.

Witold Romocki.

Miejska Biblioteka Publiczna
w Kaliszu

III 011713 //



001-011713-00-0