

KALISZ
KRAJOWY
POZKIEGO

ОТЧЕТЪ

**КАЛИШСКАГО ССУДО - СБЕРЕГАТЕЛЬНОГО
ТОВАРИЩЕСТВА.**

1911.

SPRAWOZDANIE

Kaliskiego Towarzystwa

Pożyczkowo-Oszczędnościowego.

Odbito w łoczní „Gazety Kaliskiej w Kaliszu“.

Z KSIĘGOZBIORU
BIBLIOTEKI GŁÓWNEJ
WOJEWÓDZKIEJ
BIBLIOTEKI PUBLICZNEJ
IM. ADAMA ASNYKA
W KALISZU



ОТЧЕТЪ

КАЛИШСКАГО

ССУДО-СБЕРЕГАТЕЛЬНОГО ТОВАРИЩЕСТВА

за 1911 годъ.



SPRAWOZDANIE

KALISKIEGO TOWARZYSTWA

POŻYCZKOWO - OSZCZĘDNOŚCIOWEGO

za rok 1911.

K A L I S Z.

Druk. „Gazety Kaliskiej“.

1912.

STĘPTO

STANISŁAW

WYDZIAŁ PRACY I WYKONAWCZOŚCI

1987 101 12



CZYTELNIKA

11011702

131882

94.812

Kalisz

7167/85

1911

Попечитель: ПАРЧЕВСКІЙ АЛЬФОНСЪ.

СОВѢТЪ:

Предсѣдатель: Булевскій Станиславъ.

Тов. Предсѣдателя: Щепанкевичъ Брониславъ.

Члены: { Буковинскій Брониславъ.
Хойновскій Людомиръ.
Голинскій Генрихъ.
Карскій Романъ.
Маховскій Николай.
Маковскій Феликсъ.
Сикорскій Ігнатій.

ПРАВЛЕНІЕ:

Предсѣдатель: Млынарскій Викентій.

Тов. Предсѣдателя: Сикорскій Эдмундъ.

Члены: { Бискупскій Генрихъ.
Гербихъ Станиславъ.
Шищинскій Владиславъ.

Кандидаты: { Бедржицкій Викентій.
Тархальскій Антоуъ.

Ревизионная Коммисія:

Кардолинскій Юзефъ.

Киндлеръ Людовигъ.

Здроевскій Владиславъ.

Масло Казимиръ.

Новачинскій Исидоръ.

Kurator: ALFONS PARCZEWSKI.

R A D A:

Prezes: Stanisław Bulewski.

Wice-Prezes: Bronisław Szczepankiewicz.

Członkowie: {
Bronisław Bukowiński.
Ludomir Chojnowski.
Henryk Goliński.
Roman Karski.
Mikołaj Machowski.
Felix Makowski.
Ignacy Sikorski.

Z A R Z A D:

Prezes: Wincenty Młynarski.

Wice-Prezes: Edmund Sikorski.

Członkowie: {
Henryk Biskupski.
Stanisław Herbich.
Władysław Szyszczyński.

Zastępcy: {
Wincenty Biedrzycki.
Antoni Tarchalski.

Komisja Rewizyjna:

Józef Kardoliński.
Ludwik Kindler.
Władysław Zdrojewski.

Kazimierz Masło.
Izydor Nowaczyński.

Отчетъ Правленія за 13-ый операціонный годъ.



Въ отчетномъ году состоялось:

Общихъ собраній	1
Засѣданій Совета съ Правленіемъ	12
„ Правленія	245
Ревизій имущества Товарищества	3

Члены Товарищества.

Къ 1 Января 1911 г. оставалось	2471
Въ отчетномъ году поступило	722
Итого	3193

Въ томъ же году выбыло:

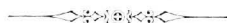
по поводу смерти	11
по собственному желанію	209
исключено на основаніи 18 § устава	22
Остается	2951

Въ томъ числѣ: домовладѣльцевъ	726
владѣльцевъ усадебъ	348
купцовъ	143
фабрикантовъ	261
торгующихъ	536
владѣльцевъ земскій имѣній	60
промышленниковъ	80
приказчиковъ	143
ремесленниковъ	364
чиновниковъ	126
иныхъ занятій	164

Всего, какъ выше 2951

Членовъ имѣющихъ полныя 100-рублевые пай въ концѣ отчетнаго года было 1085, имѣющихъ выше $\frac{3}{4}$ пая 208, выше $\frac{1}{2}$ пая 366 и ниже $\frac{1}{2}$ пая 1292.

Sprawozdanie Zarządu za 13-ty rok czynności.



W roku sprawozdawczym odbyto:

ogólnych zebrań	1
wspólnych posiedzeń Rady i Zarządu	12
posiedzeń Zarządu	245
rewizji funduszów Towarzystwa	3

Członkowie Towarzystwa.

W dniu 1 Stycznia 1911 r. było członków	2471
W roku sprawozdawczym przybyło	<u>722</u>
Razem	3193

W tymże roku wykreślono:

z powodu śmierci	11
na własne żądanie	209
z mocy art. 18 ustawy	<u>22</u> 242
Pozostaje	2951

w tej liczbie: właścicieli nieruchomości miejskich	726
„ osad	348
kupców	143
fabrykantów	261
handlujących	536
obywateli ziemskich	60
przemysłowców	80
pracowników handlowych	143
rzemieślników	364
urzędników	126
innych zawodów	<u>164</u>
Razem, jak wyżej	2951

Członków posiadających pełne 100-rublowe udziały było w końcu roku obrachunkowego 1085, posiadających wyżej $\frac{3}{4}$ udziału—208, wyżej połowy udziału —366 i niżej połowy—1292.

Операціи Товарищества.

Общій оборотъ по всѣмъ операціямъ Товарищества въ отчетномъ году

составлялъ 7319359 р. 90 к.

Операціонныхъ дней было 296

Дневный оборотъ достигалъ суммы	24727 р. 56 к.
„ приходъ кассы въ сред. выводѣ	10923 „ 76 „
„ расходъ „ „ „	10909 „ 57 „
„ приходъ по счету вкладовъ въ ср. выводѣ	5014 р. 77 к.
„ расходъ „ „ „ „	4492 „ 27 „
„ „ „ ссудъ „ „	4972 „ 18 „
дневныя поступления, „ „ „	4298 „ 52 „

Въ отчетномъ году было 33683 статей прихода и 11869 статей расхода въ кассѣ.

Дневное число статей прихода и расхода въ кассѣ достигло въ ср. выводѣ 153



Operacje Towarzystwa.

Ogólny obrót ze wszystkich operacji Towarzystwa wynosił w roku sprawozdawczym rb. 7319359 k. 90

dni operacyjnych było 296.

dzienny obrót wynosił średnio rb. 24727 k. 56

przeciętny dzień. wpływ kasy „ 10923 „ 76

przeciętne dzień. wypłaty kasy „ 10909 „ 57

„ „ wpływy na r-ku wkładów . rb. 5014 k. 77

„ „ wypłaty „ „ . „ 4492 „ 27

„ „ „ „ pożyczek . „ 4972 „ 18

„ „ spłaty „ „ . „ 4298 „ 52

W roku sprawozdawczym było 33683 pozycyi kasowych przychodu i 11869 pozycyi kasowych rozchodu.

przeciętna dzienna ilość pozycyi kasowych wyraża się cyfrą 153.



А К Т И В Ъ.

I. К А С С А.

Къ 1 Января 1911 года оставалось	40957 р. 78 к.		
въ отчетномъ году поступило	3233433 „ 35 „		
итого	3274391 р. 13 к.		
въ томъ-же году уплачено	3229235 „ 41 „		
остается на 1912 годъ		45155	72

Текущій счетъ въ кредитныхъ учрежденіяхъ.

Къ 1 Января 1911 года оставалось	36009 р. 50 к.		
въ отчетномъ году внесено	469691 „ 61 „		
итого	505701 р. 11 к.		
въ томъ-же году взято обратно	489197 „ 82 „		
остается на 1912 годъ		16503	29

Счетъ съ Банкомъ Коопер. Тов. въ Варшавѣ.

Къ 1 Января 1911 года оставалось	12661 р. 89 к.		
въ отчетномъ году внесено	81798 „ 30 „		
итого	94460 р. 19 к.		
въ томъ-же году взято обратно	86402 „ 21 „		
остается на 1912 годъ		8057	98

Акціи Банка Кооперат. Товарищ. въ Варшавѣ.

Остатокъ съ 1910 года, который переносится безъ перемѣны на 1912 годъ		10500	—
---	--	-------	---

Транспортъ	80216	99
----------------------	-------	----

Руб.	к.
45155	72
16503	29
8057	98
10500	—
80216	99

STAN CZYNNY.

I. KASA.

Pozostałość z roku 1911 40957 rb. 78 k.
 wpłynęło w roku sprawozdawczym . . . 3233433 „ 35 „
 razem 3274391 rb. 13 k.

wypłacono w roku sprawozdawczym . . 3229235 „ 41 „
 pozostaje na rok 1912 _____

Ruble	k.
45155	72

Rachunki bieżące w instytucjach kredytowych.

Pozostałość z roku 1910 36009 rb. 50 k.
 w ciągu roku 1911 wniesiono 469691 „ 61 „
 razem 505701 rb. 11 k.

w tymże roku podniesiono 489197 „ 82 „
 pozostaje na rok 1912 _____

16503	29
-------	----

Rachunek z Bankiem Tow. Spółdzielczych w Warszawie.

Pozostałość z roku 1910 12661 rb. 89 k.
 w ciągu roku obrachunkowego wniesiono . 81798 „ 30 „
 razem 94460 rb. 19 k.

w tymże roku podniesiono 86402 „ 21 „
 pozostaje na rok 1912 _____

8057	98
------	----

Akcje Banku Towarzystw Spółdzielczych w Warszawie.

Pozostałość z roku 1910, która przenosi się bez zmiany
 na rok 1912 10500 —

10500	—
-------	---

do przeniesienia 80216 99

80216	99
-------	----

транспортъ . . . 80216 99

Паи (10%) - ный взносъ въ Общ. Вз. Кредита.

Къ 1 Января 1911 оставалось 1000 р. — к.
 въ отчетномъ году паи увеличились на 4000 „ — „
 остается на 1912 г. _____ 5000 —

%-ныя бумаги запаснаго капитала.

	Номинальная стоимость		Стоимость по курсу вмѣстѣ съ тек. купонами		Руб.	к.
	руб.	к.	руб.	к.		
Оставалось къ 1 Января 1911 года	9100	—	8529	42		
въ 1911 г. приобрѣт. % бум. на сумму	4350	—	4229	99		
прибыль на разницѣ курса %-ныхъ бум. и учтен. купоновъ	—	—	384	49		
итога	13450	—	13143	90		
въ томъ же году продано % бумагъ и оплачено срочн. купоновъ и вышедшихъ въ тиражъ % бумагъ на сумму 4285 р. 27 к.	4000	—	—	—		
убытокъ на разницѣ курса % бумагъ <u>234 „ 71 „</u>	—	—	4519	98		
остается на 1912 г. _____	9450	—	—	—	8623	92

Вѣдомость %-мъ бумагамъ запаснаго капитала прилагается къ настоящему отчету.

Въ 1912 г. послѣ заключенія счетовъ за 1911 г. приобрѣтено % бумагъ въ счетъ запаснаго капитала на номинальную сумму руб. 2000

транспортъ 93840 91

z przeniesienia . . . 80216 99

Udziały (10% wnios. człon.) w Tow. Wzajemnego Kredytu

Pozostałość z roku 1910 1000 rb. — k.
 w roku obrachunkowym powiększono udziały o . . . 4000 „ — „
 przenosi się na rok 1912 5000 —

Papiery %-we kapitału zapasowego.

	Suma nominalna		Wartość kursowa wraz kuponem bieżącym		Rubli	k.
	rb.	k.	rb.	k.		
Pozostałość z roku 1910	9100	—	8529	42		
w roku 1911 nabyto pap. %-wych	4350	—	4229	99		
zysk na kuponach i wylosowanych papierach %-wych	—	—	384	49		
razem	13450	—	13143	90		
w tymże roku sprzedano papierów %-wych i zrealizowano kuponów i wylosowanych pap. %-wych za sumę. .4285 rb. 27 k.	4000	—	—	—		
strata na kursie pap. %-wych . 234 „, 71 „	—	—	4519	98		
pozostaje na 1912 r.	9450	—	—	—	8623	92

Wykaz papierów procentowych kapitału zapasowego dołącza się do niniejszego sprawozdania.

W roku bieżącym, po zamknięciu rachunków za rok 1911 nabyto papierów %-wych na rachunek kapitału zapasowego na sumę nominalną rubli 2000.

do przeniesienia 93840 91

	Руб.	к.
транспортъ	93840	91
Процентныя бумаги фонда пособій учащимся им. Викентія Млынарскаго.		
Къ 1 Января 1911 г. оставалось % бумагъ	1200 р.	— к.
въ отчетномъ году приобрѣтено % бумагъ на номинальную сумму	1400 „	— „
остается на 1912 г. _____	2600	—
С с у д ы.		
Къ 1 Января 1911 г. оставалось	795706 р.	41 к.
въ отчетномъ году выдано ссудъ	1471767 „	70 „
итого	2267474 р.	11 к.
въ томъ же году возвращ. должниками	1272363 „	81 „
остается на 1912 г. _____	995110	30
а именно:		
ссудъ за поручительствомъ	692065 р.	82 к.
„ подъ залогъ %-ыхъ бумагъ	41498 „	48 „
„ обезпеч. ипот. гарантіями	261546 „	— „
итого, какъ выше _____	995110 р.	30 к.
Суды за поручительствомъ выдаются Товариществомъ срокомъ на одинъ годъ, каковой срокъ, по согласіи Правленія можно продлить до 1½ года. Долгъ можно погашать частичными взносами: еженедѣльно, мѣсячными, по четвертямъ года, и по полугодьямъ, съ условіемъ, дабы долгъ въ теченіе 1½ года окончательно былъ уплаченъ.		
транспортъ	1091551	21

Z przeniesienia . . .

Ruble k.

93840 91

**Papiery $\frac{1}{2}$ -we funduszu pomocy szkolnej imienia
Wincentego Młynarskiego.**

Pozostałość papierów $\frac{1}{2}$ -wych z 1910 r. 1200 rb. — k.

w roku obrachunkowym zakupiono papierów

$\frac{1}{2}$ -wych na sumę nominalną. 1400 „ — „

przenosi się na rok 1912 _____

2600 —

Pożyczki.

Pozostałość z roku 1910 795706 rb. 41 k.

w roku obrachunkowym wydano pożyczek

na sumę 1471767 „ 70 „

razem 2267474 rb. 11 k.

w tymże roku spłacono 1272363 „ 81 „

pozostaje na rok 1912 _____

995110 30

a mianowicie:

pożyczek za poręczeniem 692065 rb. 82 k.

„ na zastaw pap. $\frac{1}{2}$ -wych 41498 „ 48 „

„ zabezpieczonych ewikcjami hypot. 261546 „ — „

razem jak wyżej 995110 rb. 30 k.

Towarzystwo udziela pożyczek za poręczeniem na termin roczny, który za zgodą Zarządu przedłużyć można do $1\frac{1}{2}$ roku. Dług można realizować ratami tygodniowymi, miesięcznymi, kwartalnymi lub półrocznymi, z tym jednak nieodzownym warunkiem, aby pożyczka w ciągu $1\frac{1}{2}$ roku w całości była zapłaconą.

do przeniesienia

1091551 21

транспортъ . . .

Руб.	к.
1091551	21

Ссуды обеспеченныя ипотечными гаранціями выдаются на пятилѣтній срокъ, съ условіемъ погашать ежегодно по крайней мѣрѣ $\frac{1}{5}$ часть долга. Ссуды эти обеспечены преимущественно на первомъ номерѣ IV разд. ипотечн. указат., безусловно въ I-ой половинѣ стоимости недвижимости, съ такимъ расчетомъ, дабы ссуда помѣщалась въ страховой офѣнкѣ. Ссуды эти по поводу дешевизны и возможности погашать долгъ мелкими взносами даютъ возможность членамъ Товарищества строить на окраинахъ города собственные дома.

Въ сравненіи съ прош. годомъ сумма выданныхъ ссудъ увеличилась о 343950 руб. 79 коп.

Сумма одной ссуды сред. числомъ достигала 181 р. 11 к.

Т-во выдавало сред. числомъ ежедневно 27 ссудъ.

Въ отчетномъ году 293 членовъ непользовалось ссудами.

Вообще въ отчетномъ году выдано 8126 ссудъ, въ томъ числѣ:

ссудъ до 50 руб.	. . .	1181
„ отъ 51 до 100 руб.	. . .	1437
„ „ 101 „ 150 „	. . .	807
„ „ 151 „ 200 „	. . .	880
„ „ 201 „ 250 „	. . .	403
„ „ 251 „ 300 „	. . .	458
„ „ 301 „ 350 „	. . .	364
„ „ 351 „ 400 „	. . .	462
„ „ 401 „ 450 „	. . .	299
„ „ 451 „ 500 „	. . .	422
„ „ 501 „ 550 „	. . .	435
„ „ 551 „ 600 „	. . .	978
итого, какъ выше	. . .	<u>8126</u>

Проценты взымались съ ссудъ пропорціонально взносамъ, погашающимъ долгъ.

транспортъ . . .

1091551	21
---------	----

		Руб.	к.
транспортъ		1091551	21
Ссуды, обращенныя ко взысканію			
Къ 1 Января 1911 г. оставалось		166 р. — к.	
въ отчетномъ году обращено взысканіе на 216 должниковъ на общую сумму		21832 „ 53 „	
итого		21998 р. 53 к.	
въ томъ-же году уплачено должниками или взыскано съ нихъ		19229 р. 69 к.	
перечислено со счета прибыли и убытковъ		1999 „ 84 „	21229 „ 53 „
остается на 1912 годъ			769 —
Сумма 1999 руб. 84 коп., перечисленная со счета прибыли и убытковъ, составляетъ $\frac{1}{5}$ % общей суммы ссудъ, числящихся въ балансѣ на 1 Января 1912 года.			
Недвижимость составляющая собственность Товарищества.			
Къ 1 Января 1911 г. оставалось		23103 р. 75 к.	
въ отчетномъ году израсходовано на постройку		39121 „ 80 „	
остается на 1912 г.			62225 55
Движимое имущество и издержки на устройство кладовой.			
Къ 1 Января 1911 г. оставалось		412 р. — к.	
На устройство кладовой, покупку огнеупорныхъ шкафовъ и мебелировку конторы Товарищ. израсходовано въ 1911 году		3314 „ 84 „	
Транспортъ		3826 р. 84 к.	1154545 76

	Ruble	k.
z przeniesienia	1091551	21
Pożyczki w egzekucyi.		
Pozostałość z roku 1910	166	— k.
w roku sprawozdawczym zwrócono egzekucyę przeciw 216 dłużnikom, w poszukiwaniu należności na ogólną sumę	21832	„ 53 „
razem	21998	rb. 53 k.
w okresie sprawozdawczym zapłacono przez dłużników i wyegzekwowano	19229	rb. 69 k.
przelano z rachunku zysków i strat	1999	„ 84 „
pozostaje na rok 1912 suma	21229	„ 53 „
	769	—
która w danej chwili została w zupełności przez dłużników zapłaconą.		
Suma rb. 1999 kop. 84 odpisana na straty stanowi około $\frac{1}{5}$ % ogółu pożyczek znajdujących się na bilansie na 1 Stycznia 1912 roku.		
Nieruchomość własna.		
Przeniesiono z roku 1910	23103	rb. 75 k.
w okresie sprawozdawczym wydatkowano na budowę	39121	„ 80 „
przeniesiono na rok 1912.	62225	55
Ruchomości i koszty urządzenia skarbcu.		
Pozostałość z roku 1910	412	rb. — k.
na urządzenie skarbcu, kupno szaf ogniotrwałych i umeblowanie biura wydatkowano w 1911 roku	3314	„ 84 „
do przeniesienia	3726	rb. 84 k.
	1154545	76

		Руб.	к.
транспортъ	3726 р 84 к.	1154545	76
Въ томъ же году списано со счета прибылей и убытковъ на погашеніе	376 „ 84 „		
остается на 1912 г. _____		3350	—
Авансы подлежащіе возврату.			
Къ 1 Января 1911 г. оставалось	216 р. 66 к.		
въ 1911 г. выдано авансовъ	16154 „ 16 „		
итого	16370 „ 82 „		
въ томъ же году возвращено	13612 „ 01 „		
остается на 1912 годъ . _____		2758	81
Суды изъ спеціального фонда пособій.			
Къ 1 Января 1911 г. оставалось	422 р. 82 к.		
въ отчетномъ году выдано	928 „ — „		
итого	1350 „ 82 „		
въ томъ же году уплачено	626 „ 75 „		
остается на 1912 годъ . _____		724	07
Суды изъ фонда сбереж. и вспом. служащихъ въ конторѣ Т-ва.			
Къ 1 Января 1911 года оставалось	1498 р. 64 к.		
въ отчетномъ году выдано	1602 „ 58 „		
итого	3101 р. 22 к.		
въ томъ же году уплачено	1451 „ 22 „		
остается на 1912 годъ . _____		1650	—
транспортъ		1163028	64

		Rnble	k.
	z przeniesienia	3726 rb. 84 k.	1154545 76
	w tymże roku odpisano z rachunku zysków i strat na umorzenie	376 „ 84 „	
	pozostaje na rok 1912 _____		3350 —
Zaliczenia do zwrotu.			
	Pozostałość z roku 1910	216 rb. 66 k.	
	w roku 1911 wypłacono na ciężar tego rachunku	16154 „ 16 „	
	razem	16370 rb. 82 k.	
	w tymże roku zwrócono	13612 „ 01 „	
	pozostaje na rok 1912 _____		2758 81
Pożyczki z funduszu wsparć.			
	Pozostałość z roku 1910	422 rb. 82 k.	
	w roku sprawozdawczym wydano	928 „ — „	
	razem	1350 rb. 82 k.	
	w tymże roku spłacono	626 „ 75 „	
	pozostaje na rok 1912 _____		724 07
Pożyczki z kasy prezor. i pomocy prac. w biurze Towarzystwa.			
	Pozostałość z roku 1910	1498 rb. 64 k.	
	w roku 1911 wypożyczono	1602 „ 58 „	
	razem	3101 rb. 22 „	
	w tymże roku spłacono	1451 „ 22 „	
	pozostaje na rok 1912 _____		1650 —
	do przeniesienia.		1163028 64

транспортъ . . .

Руб.	к.
1163028	64

Государственные промысловые налоги.

Согласно распоряженію Министерства Финансовъ на Товарищество наложены госуд. пром. подати, начиная съ половины 1904 г. по 1908 г. включительно, отъ уплаты которыхъ освобождено Высочайше утвержденнымъ 8/21 Іюня 1904 г. мѣніемъ Государственнаго Совета. Подати эти вмѣстѣ съ пеней составляли общую сумму 3464 р. 63 к.

на погашеніе которой перечислено:

а) со счета прибылей и убытковъ за 1909 годъ	1201 р. 30 к.	
б) изъ чистой прибыли за 1909 годъ	560 „ 13 „	
в) изъ прибыли за 1910 г.	703 „ 20 „	2464 „ 63 „

оставалось для погашенія сумма 1000 р. — к.

а такъ какъ со счета прибылей и убытковъ за 1911 г. перечислено на погашеніе сей суммы 200 „ — „

остается для поган. 800 —

Итого	1163828	64
-----------------	---------	----



z przeniesienia . . . 1163028 64

Podatki skarbowe.

Z rozporządzenia Ministerswa Finansów na Towarzystwo nałożone zostały podatki przemysłowe za ubiegłe lata, poczynając od połowy 1904 roku do 1908 r. włącznie, od których Najwyżej zatwierdzoną 8/21 czerwca 1904 r. opinią Rady Państwa zostało zwolnione. Podatki te wraz z karą wynosiły ogólną sumę 3464 rb. 63 k.

na której pokrycie przelano:

- a) z rachunku zysk. i strat za 1909 r. 1201 rb. 30 k.
- b) z czystego zysku za rok 1909 r. 560 „ 13 „
- c) z zysków za rok 1910 703 „ 20 „ 2464 „ 63 „

pozostała do zamortyzowania suma 1000 rb. — k.

a ponieważ z rachunku zysków i strat za 1911 r. przelano na poczet tej sumy 200 „ — „

pozostaje do zamortyzowania 800 —

Razem 1163828 64



ПАССИВЪ.

П а и.

	Руб.	к.
Къ 1 Января 1911 года оставалось	142967	р. 42 к.
Въ отчетномъ году поступило	42166	„ 46 „
итого	185133	р. 88 к.
Въ томъ-же году уплачено членамъ или заче- но на погашеніе долга	10875	„ 82 „
остается на 1912 годъ.	174258	06

Запасный капиталъ.

Къ 1 Января 1911 г. оставалось	9197	р. 29 к.
Причислено въ отчетномъ году:		
10% чистой прибыли за 1910 г.	1061	р. 90 к.
съ взысканной пени за 1911 г.	62	„ 40 „
прибыль на разницѣ курса % бумагъ и купонахъ	384	„ 49 „
проценты отъ остатка капитала не помѣщ. въ % бум.	71	„ 70 „
итого	1580	„ 49 „
итого	10777	р. 78 к.
убытокъ на разницѣ курса % бумагъ	234	„ 71 „
остатокъ на 1912 годъ.	10543	07

Резервный капиталъ.

Къ 1 Января 1912 г. оставалось	7250	р. 74 к.
Причислено въ отчетномъ году:		
изъ прибыли за 1910 годъ	1466	р. 38 к.
проценты за 1911 годъ	407	„ 88 „
Остается на 1912 годъ.	1874	„ 26 „
	9125	—

Транспортъ	193926	13
----------------------	--------	----

STAN BIERNY.

Udziały.

Pozostałość z roku 1910	142967 rb. 42 k.
w roku sprawozdawczym wpłacono	42166 „ 46 „
razem	185133 rb. 88 k.

w tymże roku wypłacono lub zaliczono na pokrycie długu	10875 „ 82 „
pozostaje na rok 1912	174258 06

Kapitał zapasowy.

Pozostałość z roku 1910	9197 rb. 29 k.
-----------------------------------	----------------

Dopisano w roku sprawozdawczym:

10% czystego zysku za 1910 r.	1061 rb. 90 k.
wpływy z kar pobran. za 1911 r.	62 „ 40 „
zysk na zrealizowanych kuponach i wylosowanych pap. % - w y c h	384 „ 49 „
% - t y o d r e s z t y k a p i t a ł u n i e u m i e s z c z o n e g o w p a p . % - c h	71 „ 70 „ 1580 „ 49 „
razem	10777 rb. 78 k.

strata na kursie papierów procentowych	234 „ 71 „
pozostaje na rok 1912	10543 07

Kapitał rezerwowy.

Pozostałość z roku 1910	7250 rb. 74 k.
-----------------------------------	----------------

Dopisano w roku sprawozdawczym:

z zysków za rok 1910	1466 rb. 38 k.
procenty za rok 1911	407 „ 88 „ 1874 „ 26 „
przeniesiono na 1912 r.	9125 —

do przeniesienia	193926 13
----------------------------	-----------

Ruble k.

	Руб.	к.
транспортъ	193926	13
Капиталъ на погашеніе стоимости собственной недвижимости.		
Оставалось отъ предыдущаго года	985	р. 08 к.
процентъ за 1911 г. составлялъ	49	р. 25 к.
остается на 1912 годъ	1034	33
Процентные вклады.		
Къ 1 Января 1911 г. оставалось	738982	р. 22 к.
въ отчетномъ году внесено	1484372	„ 26 „
итого	2223354	р. 48 к.
въ томъ же году возвращено	1329712	„ 96 „
остается на 1912 годъ	893641	52
а именно:		
вкладовъ по каждому востребованію	291286	р. 53 к.
„ на полъ года	50491	„ 56 „
„ на годъ и больше	551863	„ 43 „
всего, какъ выше	893641	р. 52 к.
<p>По вкладамъ на каждое востребованіе Товарищество платитъ 3%, на полъ года 4%, на годъ 5%. Отъ начисленныхъ %-товъ не взимается въ пользу казны 5% сбора съ капиталовъ. Проценты начисляются 2 раза въ годъ: на 1 Юля и 1 Января и причисляются къ капиталу.</p> <p>Въ сравненіи съ предыд. годомъ %-ные вклады увеличились на 154659 руб. 30 коп.</p>		
Въ среднемъ выв. 1 вкладъ составляегь.	423	р. 32 к.
транспортъ	1088601	98

	Rub.	k.
z przeniesienia	193926	13
Fundusz amortyzacji własnego gmachu.		
Pozostałość z roku poprzedniego	985	08
procent za rok 1911 uczynił	49	25
pozostaje na 1912 rok _____	1034	33
Wkłady na lokacji procentowej.		
Pozostałość z roku 1910	738982	22
w roku sprawozdawczym wniesiono	1484372	26
razem	2223354	48
w tymże roku odebrano	1329712	96
pozostaje na rok 1912 _____	893641	52
a mianowicie:		
wkładów na każde żądanie	291286	53
„ półrocznych	50491	56
„ rocznych	551863	43
razem, jak wyżej	893641	52
<p>Towarzystwo płaci od wkładów złożonych na każde żądanie 3%, półrocznych 4%, rocznych 5%. Z procentu nie potrąca się 5% podatku dochodowego na rzecz skarbu. Procenty oblicza się dwa razy do roku: 1-go lipca i 1-go stycznia i dopisuje do kapitału.</p> <p>W porównaniu z rokiem zeszłym suma wkładów powiększyła się o 154659 rb. 30 kop.</p> <p>przeciętna suma wkładu wynosi rb. 423 kop. 32.</p>		
do przeniesienia	1088601	98

Спеціальніе текущіе счеты, открытыя Товариществу подъ залогъ процентныхъ бумагъ.

	Руб.	к.
транспортъ	1088601	98
Оставалось отъ предыдущаго года	8200	р. 39 к.
въ отчетномъ году позаимствовано.	63139	„ 87 „
итого	71340	р. 26 к.
въ томъ-же году уплачено	63435	„ 42 „
остается на 1912 годъ	7904	84

Счетъ съ Банкомъ Кооперативныхъ Товариществъ въ Варшавѣ.

Къ 1 Января 1911 г. оставалось	1300	р. 61 к.
въ отчетномъ году обороты въ кредитъ этого счета составляли	81900	„ 63 „
итого	83201	р. 24 к.
въ томъ-же году обороты въ дебетъ этого счета составляли	47571	„ 49 „
остается на 1912 годъ	35629	75

Переходящія суммы.

Къ 1 Января 1911 г. оставалось	1026	р. 77 к.
въ отчетномъ году поступило	14574	„ 35 „
итого	15601	р. 12 к.
въ томъ же году выдано	13657	„ 64 „
остается на 1912 годъ	1933	48

транспортъ	1134070	05
----------------------	---------	----

	Ruble	k.
z przeniesienia	1088601	98
Rachunek kredytów otwartych Towarzystwu na zastaw papierów procentowych.		
Pozostałość z roku poprzedniego	8200	39 k.
w roku 1911 wypożyczono	63139	„ 87 „
razem	71340	„ 26 „
w tymże roku spłacono	63435	„ 42 „
pozostaje na rok 1912 _____	7904	84
Rachunek z Bankiem Towarzystw Spółdzielczych w Warszawie.		
Pozostałość z roku 1910	1300	rb. 61 k.
obroty na kredyt tego rachunku wynosiły w roku sprawozdawczym	81900	„ 63 „
razem	83201	rb. 24 k.
obroty na debet tego rachunku wynosiły w tymże roku	47571	„ 49 „
pozostaje na rok 1912 _____	35629	75
Sumy przechodnie.		
Pozostałość z roku 1910	1026	rb. 77 k.
w roku 1911 wpłynęło	14574	„ 35 „
razem	15601	rb. 12 k.
w tymże roku wypłacono	13667	„ 64 „
pozostaje na rok 1912 _____	1933	48
do przeniesienia	1134070	05

Rachunek kredytów otwartych Towarzystwu na zastaw papierów procentowych.

Pozostałość z roku poprzedniego 8200 rb. 39 k.
 w roku 1911 wypożyczono 63139 „ 87 „
 razem 71340 „ 26 „
 w tymże roku spłacono 63435 „ 42 „
 pozostaje na rok 1912 _____

Rachunek z Bankiem Towarzystw Spółdzielczych w Warszawie.

Pozostałość z roku 1910 1300 rb. 61 k.
 obroty na kredyt tego rachunku wynosiły w roku sprawozdawczym 81900 „ 63 „
 razem 83201 rb. 24 k.
 obroty na debet tego rachunku wynosiły w tymże roku 47571 „ 49 „
 pozostaje na rok 1912 _____

Sumy przechodnie.

Pozostałość z roku 1910 1026 rb. 77 k.
 w roku 1911 wpłynęło 14574 „ 35 „
 razem 15601 rb. 12 k.
 w tymże roku wypłacono 13667 „ 64 „
 pozostaje na rok 1912 _____

do przeniesienia 1134070 05

		Руб.	к.
	транспортъ	1134070	05
Невыданный дивидендъ.			
Оставалось отъ предыдущаго года	1502 р. 16 к.		
дивидендъ за 1910 годъ	4945 „ 30 „		
итого	6447 р. 46 к.		
въ отчетномъ году приписано къ паямъ и уплочено	3961 „ 22 „		
остается на 1912 годъ		2486	24
Особый фондъ пособій.			
Оставалось отъ предыдущаго года	889 р. 26 к.		
въ отчетномъ году выдано пособій на сумму	120 „ — „		
остается на 1912 годъ		769	26
Фондъ пособій учащимся имени В. Млынарскаго.			
Къ 1 Января 1911 года оставалось	1200 р. — к.		
въ отчетномъ году внесено на сей счетъ	1400 „ — „		
остается на 1912 годъ		2600	—
Фондъ сбереж. и вспомош. слѣжащихъ въ Товар.			
Къ 1 Января 1911 г. оставалось	5508 р. 68 к.		
въ отчетномъ году внесено	2538 „ 96 „		
итого	8047 р. 64 к.		
въ томъ же году уплачено участникамъ	1284 „ — „		
остается на 1912 годъ		6763	64
	транспортъ	1146689	19

		Ruble	k.
	z przeniesienia	1134070	05
Nieodebrana dywidenda.			
Pozostałość z lat poprzednich	1502 rb. 16 k.		
dywidenda za rok 1910	4945 „ 30 „		
razem	6447 rb. 46 k.		
w roku sprawozdawczym dopisano do udziałów i wypłacono	3961 „ 22 „		
pozostaje na 1912 rok		2486	24
Fundusz wsparć.			
Pozostałość z roku poprzedniego	889 rb. 26 k.		
w roku sprawozdawczym wypłacono wsparć na sumę	120 „ — „		
przenosi się na rok 1912		769	26
Fundusz pomocy szkolnej imienia Wincentego Młynarskiego.			
Pozostałość z roku 1910	1200 rb. — k.		
w roku sprawozdawczym wpłynęło na ten rachunek	1400 „ — „		
przenosi się na rok 1912		2600	—
Kasa przezorności i pomocy pracujących w biurze Towarzystwa.			
Pozostałość z roku 1910	5508 rb. 68 k.		
w roku 1911 zapłacono	2538 „ 96 „		
razem	8047 rb. 64 k.		
w tymże roku wypłacono uczestnikom	1284 „ — „		
pozostaje na 1912 rok		6763	64
	do przeniesienia	1146689	19

	Руб.	к.
Транспортъ	1146689	19
Проценты, отчисленные на 1912 годъ.		
Въ отчетномъ году взыскано процентовъ на счетъ 1912 годъ	4724	66
итого	1151413	85
Сравненіе.		
Активъ	1163828	р. 64 к.
Пассивъ	1151413	„ 85 „
Прибыль, выруч. въ отчетн. году	12414	79
	1163828	64
Къ отчету этому прилагается:		
счетъ прибылей и убытковъ за 1910 годъ.		
„ „ „ „ 1911 „		
балансъ ко дню 1 Января 1912 года.		
сравнительный сводъ счетовъ Товар. за послѣдніе 12 лѣтъ.		
вѣдомость процентнымъ бумагамъ запаснаго капитала.		

Гор. Калишъ, дня 15 Февраля 1912 года.

Предсѣдатель Правленія: Викентій Млынарскій.

Тов. Предсѣдателя: Эдмундъ Сикорскій.

Члены Правленія: Генрихъ Бискупскій.
Станиславъ Гербихъ.
Владиславъ Шищинскій

Кандидаты: Викентій Бедржицкій.
Антонъ Тархальскій.

	Ruble	k.
z przeniesienia	1146689	19
Procenty odpisane na rok 1912.		
W roku sprawozdawczym pobrano % na rachunek 1912 r.	4724	66
razem	1151413	85
Porównanie.		
Stan czynny	1163828	64 k.
Stan bierny	1151413	„ 85 „
zysk za rok obrachunkowy	12414	79
	1163828	64

Do sprawozdania tego dołącza się:
 rachunek zysków i strat za 1910 rok.
 „ „ „ za 1911 rok.
 bilans na dzień 1 stycznia 1912 roku.
 wykaz porównawczy rachunków za ostatnie lat dwanaście.
 wykaz papierów procentowych kapitału zapasowego.

Kalisz, dnia 28 lutego 1912 roku.

Prezes Zarządu: **Wincenty Młynarski.**

Wice-prezes: **Edmund Sikorski.**

Członkowie Zarządu: **Stanisław Herbich.**
Henryk Biskupski.
Władysław Szyszczyński.

Zastępcy: **Wincenty Bierzycki.**
Antoni Tarchalski.

Счетъ прибылей и убытковъ за 1910 годъ.

	Руб.	к.
Согласно постановленію общаго собранія членовъ Товарищества отъ 17/30 Апрѣля 1911 г., чистая прибыль по операциямъ Товарищества за 1910 годъ, составляющая общую сумму.	10619	06
распредѣлена слѣдующимъ образомъ:		
въ запасный капиталъ	1061 р. 90 к.	
въ резервный „	1466 „ 38 „	
на дивидендъ (4 ⁰ / ₀)	4934 „ 12 „	
на вознагражденіе членамъ Совѣта согласно § 77 устава Товарищества	424 „ 76 „	
наградные служащимъ, согласно § 77 устава Товарищества	1061 „ 90 „	
наградные прислугѣ	120 „ — „	
на фондъ сбереж. и вспомоствованія	200 „ — „	
Калишской пожарной стражи	125 „ — „	
Христіанскому и еврейскому Благотворительнымъ Обществамъ въ Калишѣ	175 „ — „	
на постр. собств. зданія Кал. Ком. Учел.	150 „ — „	
на общія цѣли Калишскому Коммер. мужскому уч.	160 „ — „	
Общ. вспомош. ученикамъ калишскаго Коммерческаго мужскаго училища	200 „ — „	
Кал. женскому Коммерч. училищу	50 „ — „	
на школу при Обществѣ Христіан. ремесленниковъ въ гор. Калишѣ	200 „ — „	
Калишскому Обществу просвѣщенія.	120 „ — „	
на курсы имени Асныка	55 „ — „	
библіотекѣ имени Мицкевича	55 „ — „	
на рисовальные курсы при Обществѣ для содѣйствія промышленности и торговли	45 „ — „	
Гигіеническому Обществу	75 „ — „	
Итого, какъ выше.	10619	06
	==	==

Rachunek zysków i strat za rok 1910.

	Ruble	k.
Zgodnie z uchwałą ogólnego zebrania członków Towarzystwa z dnia 30 Kwietnia 1911 roku, czysty zysk z operacji Towarzystwa za 1910 r. wynoszący sumę	10619	06
rozdzielony został w sposób następujący:		
na kapitał zapasowy	1061 rb.	90 k.
na kapitał rezerwowy	1466 „	38 „
na dywidendę od udziałów (4%)	4934 „	12 „
na wynagrodzenie członków Rady w myśl § 77 ustawy Towarzystwa	424 „	76 „
na tantjeme dla pracujących w myśl § 77 ustawy Towarzystwa	1061 „	90 „
na tantjeme dla woźnych	120 „	— „
na kasę przezorności i pomocy.	200 „	— „
na straż ogniową ochotniczą w Kaliszu	125 „	— „
na chrześcijańskie i żydowskie Tow. Dobroczynności w Kaliszu	175 „	— „
na budowę gmachu dla Szkoły Handlowej w Kaliszu	150 „	— „
na cele ogólne dla Szkoły Handlowej męskiej w Kaliszu	100 „	— „
na Tow. pomocy dla niezamożnych uczniów Szkoły Handlowej w Kaliszu	200 „	— „
na Szkołę Handlową żeńską w Kaliszu	50 „	— „
na szkołę przy Stowarzyszeniu Rzemieślników Chrześcijańskich pod wezwaniem Ś-go Józefa w Kaliszu	200 „	— „
Kaliskiemu Towarzystwu Oświatowemu	120 „	— „
na kursy imienia A. Asnyka	55 „	— „
na bibliotekę imienia A. Mickiewicza	55 „	— „
na kursy rysunkowe przy Towarzystwie popierania przemysłu i handlu	45 „	— „
na Towarzystwo Hygieniczne w Kaliszu	75 „	— „
Razem, jak wyżej	10619	06
	=	=

Вѣдомость процентнымъ бумагамъ запаснаго капитала.

Названіе процентныхъ бумагъ	Номинальная стоимость	Стоимость по курсу	Стоимость				Общая стоимость	
			въ-ныхъ бумагъ		текуща- го купона			
			Р	уб	л	и		коп
4 ⁰ / ₀ -ная государств. рента . . .	600	92.50	555	—	1	01	556	01
4 ⁰ / ₀ закл. листы Зем. Кр. Общ. . .	500	82.75	413	75	—	42	414	17
4 ¹ / ₂ ⁰ / ₀ " " " " " " . . .	2200	89.60	1971	20	2	09	1973	29
5 ⁰ / ₀ свид. Крестьян, Поз. Банка . .	1200	100	1200	—	26	28	1226	28
5 ⁰ / ₀ закл. листы Кал. Гор. Кр. Общ.	4950	88.40	4375	80	78	37	4454	17
Итого . . .	9450	—	8515	75	108	17	8623	92



Wykaz papierów procentowych kapitału zapasowego.

Nazwa papierów procentowych.	Wartość nominalna	Cena kursowa	Wartość		Ogólna wartość
			Papierów %-wych	kuponu bieżącego	
R u b l e i k o p i e j k i					
4% ₀ renta państwowa	600	92.50	555	1 01	556 01
4% ₀ l. z. Tow. Kredyt. Ziemsk.	500	82.75	413 75	— 42	414 17
4 ¹ / ₂ % „ „ „ „	2200	89.60	1971 20	2 09	1973 29
5% ₀ świad. Włosc. B-ku Ziemsk.	1200	100	1200	26 28	1226 28
5% ₀ l. z. Tow. Kred. m. Kalisza	4950	88.40	4375 80	78 37	4454 17
Razem. .	9450	—	8515 75	168 17	8623 92



СЧЕТЪ
ПРИБЫЛЕЙ и УБЫТКОВЪ
за 1911 годъ.



Расходъ.

	Руб.	к.
Издержки по управленію и содержаніе конторы:		
вознагражденіе за засѣданія: Членовъ Правленія и командированныхъ Членовъ Совѣта	1518 р. 20 к.	
вознагражденіе 2 Членовъ Правленія, заним. въ конторѣ Товар.	1200 „ — „	
вознагр. Членовъ Ревизіон. Коммисіи.	75 „ — „	
жалованіе чиновникамъ Тов.	8114 „ 99 „	
„ разсыльныхъ	945 „ — „	
перемѣщеніе и аренда телефона	93 „ — „	
наемъ и ремонтъ квартиры	757 „ — „	
отопленіе и освѣщеніе	171 „ 19 „	
письмен. матеріалы, бланки и книги	677 „ 42 „	
добавочное вознагражденіе	55 „ — „	
взносы на фондъ сбереж. и вспомоцеств.	935 „ 12 „	
напечатаніе отчета	116 „ — „	
государств. и городскія подати	1371 „ 64 „	
издержки по общимъ собраніямъ	68 „ 30 „	
выписка журналовъ почт. расходы и объявленія	314 „ 43 „	
за навед. справокъ о имуществ. сост. должниковъ.	75 „ 85 „	
добавочное жал. чиновникамъ по поводу повыш. цѣнъ на разн. прод.	234 „ 73 „	
добавочное жалов. разсыльнымъ по поводу повыш. цѣнъ на разн. прод.	34 „ — „	
обмундировка разсыльныхъ.	107 „ 87 „	
мелкіе расходы	84 „ 20 „	
разные расходы	325 „ — „	
	17273	94
Проценты:		
уплаченные по вкладамъ	35226 р. 86 к.	
„ „ займамъ и разные проценты	1742 „ 70 „	
	36969	56
Разные расходы:		
погашеніе стоимости движимаго имущества	376	84
погашеніе госуд. промысловаго налога за 1904—1908 годъ	200	—
списанныя въ убытокъ суды	1999	84
проценты 1912 года	4724	66
Чистая прибыль	12414	79
	73959	63

Предсѣдатель Правленія: Викентій Млынарскій.

Тов. Предсѣдателя: Эдмундъ Сикорскій.

Члены Правленія: Генрихъ Бискупскій.
Станиславъ Гербихъ.
Владиславъ Шищинскій.

Кандидаты: Викентій Бедрницкій.
Антонъ Тархальскій.

Приходъ.

		Руб.	к.
Проценты:			
взысканные въ 1910 г. на счетъ 1911 г.	3755 р. 19 к.		
„ по выданнымъ и отсроченнымъ въ 1911 г. ссудамъ	63905 „ 20 „		
по вкладамъ, хранящимся въ кредитныхъ учре- жденіяхъ	1802 „ 34 „	69462	73
Разныя поступления:			
коммисіонныя	1693 р. 77 к.		
получено въ счетъ ссудъ списанныхъ въ убытокъ.	506 „ 15 „		
за расчетныя и чековыя книжки и разныя мел- кія поступления	921 „ 42 „	3121	34
Прибыли и убытки по недвижимости		1375	56
		73959	63

RACHUNEK
zysków i strat
za 1911 rok.



Wydatki.

	Ruble	k.
Koszty administracji i utrzymanie biura:		
Wynagrodzenie za posiedzenia: Członków Zarządu i delegowa- nych Członków Rady rb. 1518 k. 20		
wynagrodzenie 2 Członków Zarządu, stale w biurze Towarzystwa zajętych " 1200 " --		
wynagrodzenie członków Komisji Rewizyjnej " 75 " —		
pensje pracujących w biurze Towarzystwa " 8114 " 99		
" woźnych " 945 " —		
najem i konserwacja lokalu " 757 " —		
abonament i przeniesienie telefonu " 93 " —		
opał i oświetlenie " 171 " 19		
materiały piśmienne, blankiety i druki " 677 " 42		
pomoc biurowa " 55 " —		
wnioski na kasę przezorności i pomocy " 935 " 12		
wydrukowanie sprawozdania " 116 " —		
podatki skarbowe i miejskie " 1371 " 64		
koszty ogólnych zebrań " 68 " 30		
prenumerata pism, portorja i ogłoszenia " 314 " 43		
koszty wywiadowcze o zdolności kredytowej " 75 " 85		
dodatek drożyzniany dla urzędników " 234 " 73		
" " " woźnych " 34 " —		
umundurowanie woźnych " 107 " 87		
drobne wydatki " 84 " 20		
nieprzewidziane wydatki " 325 " —	17273	94
Procenty zapłacone:		
od wkładów złożonych na lokację rb. 35226 k. 86		
od otwartych kredytów na zastaw papierów % ₀ -wych i różne procenty " 1742 " 70	36969	56
Różne wydatki:		
amortyzacja ruchomości	376	84
" podatku przemysłowego za rok 1904—1908.	200	—
pożyczki, odpisane na straty	1999	84
procenty dotyczące 1912 roku	4724	66
czysty zysk	12414	79
	73959	63

Prezes Zarządu: **Wincenty Młynarski.**

Wice-prezes: **Edmund Sikorski.**

Członkowie Zarządu: **Stanisław Herbich.**

Henryk Biskupski.

Władysław Szyszczyński.

Zastępcy: **Wincenty Biedrzycki.**

Antoni Tarchalski.

Wpływy.

	Ruble	k.
Procenty:		
pobrane w roku 1910 na rok 1911 rb. 3755 k. 19		
pobrane od pożyczek wydanych i sprolongo- wanych w roku 1911 „ 63905 „ 20		
od kapitałów, lokowanych w instyt. kredytow. „ 1802 „ 34	69462	73
Różne wpływy:		
prowizja rb. 1693 k. 77		
zwrot pożyczek, odpisanych na straty . . . „ 506 „ 15		
wpływy za książeczki czekowe i obrachunko- we i różne wpływy „ 921 „ 42	3121	34
dochody i wydatki z nieruchomości	1375	56
	73959	63



БАЛАНСЪ

Калишскаго Ссудо-Сберегательнаго Товарищества

на 1 Января 1912 года.

АКТИВЪ.

	Руб.	к.
Касса наличными	45155	72
Текущій счетъ въ Общ. Вз. Кредита	16503	р. 29 к.
Счетъ съ Банк. Коопер. Т-въ въ Варш.	8057	„ 98 „
	<hr/>	
Акціи и паи:		
Акціи Банка Коопер. Т-въ въ Варш.	10500	р. — к.
10 ⁰ / ₀ -ный член. взносъ въ Кад. Общ. Вз. Кр.	2500	„ — „
„ „ „ „ Вар. „ „ „	2500	„ — „
	<hr/>	
	15500	—
⁰ / ₀ -ныя бумаги запаснаго капитала	8623	92
⁰ / ₀ -ныя бумаги фонда пособій учащимся имени г. В. Млынарскаго.	2600	—
Ссуды:		
за поручительствомъ	692065	р. 82 к.
подъ залогъ ⁰ / ₀ -ныхъ бумагъ	41498	„ 48 „
обезпеченныя ипотечными гарантіями	261546	„ — „
	<hr/>	
	995110	30
Ссуды, обращенныя ко взысканію	769	—
Недвижимость, составляющая собственность Т-ва	62225	55
Движимое имущество и устр. клад.	3350	—
Авансы, подлежащіе возврату	2758	81
Госуд. промысл. налоги за 1904—1908 годъ	800	—
Ссуды изъ фонда пособій	724	07
Ссуды изъ фонда сбереж. и вспомошествованія служащихъ въ Товар.	1650	—
	<hr/>	
	1163828	64
	<hr/>	

Предсѣдатель Правленія: Викентій Млынарскій.

Тов. Предсѣдателя: Эдмундъ Сикорскій.

Члены Правленія: Генрихъ Бискупскій.
Станиславъ Гербихъ
Владиславъ Шищинскій.

Кандидаты: Викентій Бедржицкій.
Антонъ Тархальскій.

Пассивъ.

	Руб.	к.
Паи	174258	06
Капиталы собственные:		
Запасный	10543 р. 07 к.	
резервный	9125 „ — „	
на амортизацію собствен. дома	1034 „ 33 „	
	20702	40
Вклады на храненіи:		
по каждому востребованію	291286 р. 53 к.	
срокомъ на шесть мѣсяцевъ	50491 „ 56 „	
срокомъ на годъ и дольше.	551863 „ 43 „	
	893641	52
Спеціальнй счетъ съ кредитн. учрежденіями, обезпеч. %-ми бумагами.	7904	84
Счетъ съ Банк. Коопер. Т-въ въ Варшавѣ	35629	75
Невыданный дивидендъ	2486	24
Переходящія суммы	1933	48
Фондъ пособія учащимся имени г. В. Млынарскаго	2600	—
Фондъ пособій	769	26
Фондъ сбереж. и вспомош. служ. въ Товариществѣ	6763	64
Проценты 1912 г.	4724	66
Чистая прибыль за 1911 годъ	12414	79
	1163828	64

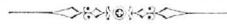


BILANS

KALISKIEGO

Towarzystwa Pożyczkowo-Oszczędnościowego

na dzień 1-go stycznia 1912 roku.



Aktywa.

	Ruble	k.
Kasa gotowizną	45155	72
Rachunek przekazowy w Tow. Wzaj. Kred. rb. 16503 k. 29		
„ z Bankiem Tow. Spół. w Warszawie „ 8057 „ 98	24561	27
Akcje i udziały:		
Akcje Banku Tow. Spółdziel. w Warszawie rb. 10500 k. —		
Udział (10% wn. czł.) w Kal. Tow. Wzaj. Kred. „ 2500 „ —		
„ „ w War. Tow. Wzaj. Kred. „ 2500 „ —	15500	—
Papiery %-we kapitału zapasowego	8623	92
„ „ funduszu pomocy szkolnej im. W. Młynarskiego	2600	—
Pożyczki:		
za poręczeniem rb. 692065 k. 82		
na zastaw papierów %-wych „ 41498 „ 48		
zabezpieczone ewikcją hipoteczną „ 261546 „ —	995110	30
Pożyczki w egzekucji	769	—
Nieruchom. przy ul. Nowoogrodowej, własność Tow. stanowiąca	62225	55
Ruchomości i urządzenie skarbcza	3350	—
Zaliczenia do zwrotu	2758	81
Podatki przemysłowe za 1904—1908 rok	800	—
Pożyczki z funduszu wsparć	724	07
Pożyczki z kasy przez. i pom. pracując. w biurze Towarz.	1650	—
	1163828	64

Prezes Zarządu: **Wincenty Młynarski.**

Wice-prezes Zarządu: **Edmund Sikorski.**

Członkowie Zarządu: **Henryk Biskupski.**

Stanisław Herbich.

Władysław Szyszczyński.

Zastępcy: **Wincenty Biedrzycki.**

Antoni Tarchalski.

Passywa.

	Ruble	k.
Udziały	174258	06
Kapitały własne:		
zapasowy rb. 10543 k. 07		
rezerwowy „ 9125 „ —		
na amortyzację własnego gmachu . . . „ 1034 „ 33	20702	40
Wkłady na lokacji:		
na każde żądanie rb. 291286 k. 53		
na termin półroczny „ 50491 „ 56		
„ „ roczny „ 551863 „ 43	893641	52
Otwarty kredyt na zastaw papierów % -ch w instyt. kred.	7904	84
Rachunek z Bankiem Tow. Spółdzielczych w Warszawie	35629	75
Dywidenda nieodebrana	2486	24
Sumy przechodnie	1933	48
Fundusz pomocy szkolnej imienia p. Wincentego Młynarskiego	2600	—
Fundusz wsparć	769	26
Kasa przezorności i pomocy pracujących w biurze Towarzystwa	6763	64
Procenty dotyczące 1912 roku	4724	66
Czysty zysk, osiągnięty w 1911 roku	12414	79
	1163828	64

Сравнительный сводъ за послѣдніе двѣнадцать лѣтъ

Въ концѣ года	Число членовъ.	Общій оборотъ	Касса	Собствен- ные % - ные бумаги	Тек счета въ кредит. учреж- деніяхъ	Ссуды		Паи	
		Р у б л и н к о п ѣ й к и							
1900	591	296330 71	2803 20	1423 45	9095 82	46209	—	17611 78	
1901	887	882970 43	8885 09	3275 24	17314 60	125183 50		35729 68	
1902	1336	1647413 14	13121 67	4579 70	17379 77	208103 33		49773 94	
1903	1469	2224535 29	15424 58	3484 07	25584 23	328732 20		69476 97	
1904	1625	2619214 40	16711 07	3508 50	11225 20	341362	—	75550 32	
1905	1540	1910021 72	14030 39	3407 24	171 78	322176 74		77022 61	
1906	1532	2184608 58	15495 95	5518 99	10331 98	348468 36		79840 13	
1907	1697	3541996 68	19426 99	6987 19	26541 12	455106 49		89085 42	
1908	1886	5231350 68	17841 60	8513 22	10709 55	590757 80		104670 54	
1909	2232	4946787 50	30096 87	10706 54	996 03	691356 51		123681 95	
1910	2471	6648758 95	40957 78	8529 42	48671 39	795872 41		142967 42	
1911	2951	7319359 90	45155 72	8623 92	24118 97	995110 30		174258 06	

главнѣйшимъ счетамъ существованія Товарищества.

Запасный капиталъ	Резервный и амортизаціонный капиталъ	%-ные вклады	Доходы поступившіе въ течение года	Расходы	Чистая прибыль	Проценты		Въ концѣ года	
						По ссудамъ	По вкладамъ		
Р у б л и и к о п ѣ й к и									
20 77	—	—	39802 21	3466 95	2290 35	1176 60	9%	3%—6%	1900
487 01	—	—	112940 40	9554 58	7170 43	2384 15	8%—8 ¹ / ₂ %	3%—5 ¹ / ₂ %	1901
921 45	209 87	180977 10	17207 97	12420 89	4787 08	7%—7 ¹ / ₂ %	3%—5%	1902	
1695 14	351 65	294063 92	24282 29	18278 09	6004 20	6%—7 ¹ / ₂ %	3%—5%	1903	
2360 03	1274 27	280904 91	30239 23	22065 41	8173 82	6%—8%	3%—5%	1904	
2912 91	2040 63	230877 52	28081 22	22055 77	6025 45	7%—8%	3 ¹ / ₂ %—5%	1905	
3545 60	2620 73	279370 05	29694 67	22650 77	7043 90	7%—8%	4%—5%	1906	
4535 87	3339 26	394569 52	35402 28	26868 85	8533 43	6 ¹ / ₂ %—7 ¹ / ₂ %	3%—5%	1907	
5803 58	4908 59	485536 11	45501 81	35003 32	10498 49	5 ¹ / ₂ %—7 ¹ / ₂ %	3%—5%	1908	
7638 24	7507 85	532882 78	51167 15	41654 59	9512 56	5%—7%	3%—5%	1909	
9197 29	8235 82	738982 22	60112 40	49493 34	10619 06	4 ¹ / ₂ %—7%	3%—5%	1910	
10543 07	10159 33	893641 52	73959 63	61544 84	12414 79	5%—7 ¹ / ₂ %	3%—5%	1911	

Zestawienie porów rachunków za ostatnie dwana

W końcu roku	Ilość członków	Obrót	Kasa	Papiery	Rachunki	Pożyczki	Udziały
		roczny		%-we własne	przekazowe w instytucjach kredy- towych		
R u b l e i k o p i e j k i							
1900	591	296330 71	2803 20	1423 45	9095 82	46209 —	17611 78
1901	887	882970 43	8885 09	3275 24	17314 60	125183 50	35729 68
1902	1336	1647413 14	13121 67	4579 70	17379 77	208103 33	49773 94
1903	1469	2224535 29	15424 58	3484 07	25584 23	328732 20	69476 97
1904	1625	2619214 40	16711 07	3508 50	11225 20	341362 —	75550 32
1905	1540	1910021 72	14030 39	3407 24	171 78	322176 74	77022 61
1906	1532	2184608 58	15495 95	5518 99	10331 98	348468 36	79840 13
1907	1697	3541996 68	19426 99	6987 19	26541 12	455106 49	89085 42
1908	1886	5231350 68	17841 60	8513 22	10709 55	590757 80	104670 54
1909	2232	4946787 50	30096 87	10706 54	996 03	691356 51	123681 95
1910	2471	6648758 95	40957 78	8529 42	48671 39	795872 41	142967 42
1911	2951	7319359 90	45155 72	8623 92	24118 97	995110 30	174258 06

nawcze ważniejszych ście lat istnienia Towarzystwa

Kapitał zapa- sowy	Kapitał rezerwo- wy i amorty- zacyjny	Wkłady na lokacji	Dochody otrzy- mane w ciągu roku	Wydatki ponie- sione w ciągu roku	Czysty zysk	Stopa %-owa		W końcu roku	
						od pożyczek	od wkła- dów		
R u b l e i k o p i e j k i									
2077	—	—	39802 21	3466 95	2290 35	1176 60	9%	3%—6%	1900
48701	—	—	112940 40	9554 58	7170 43	2384 15	8%—8 ¹ / ₂ %	3%—5 ¹ / ₂ %	1901
921 45	209 87	180977 10	17207 97	12420 89	4787 08	4787 08	7%—7 ¹ / ₂ %	3%—5%	1902
1695 14	351 65	294063 92	24282 29	18278 09	6004 20	6004 20	6%—7 ¹ / ₂ %	3%—5%	1903
2360 03	1274 27	280904 91	30239 23	22065 41	8173 82	8173 82	6%—8%	3%—5%	1904
2912 91	2040 63	230877 52	28081 22	22055 77	6025 45	6025 45	7%—8%	3 ¹ / ₂ %—5%	1905
3545 60	2620 73	279370 05	29694 67	22650 77	7043 90	7043 90	7%—8%	4%—5%	1906
4535 87	3339 26	394569 52	35402 28	26868 85	8533 43	8533 43	6 ¹ / ₂ %—7 ¹ / ₂ %	3%—5%	1907
5803 58	4908 59	485536 11	45501 81	35003 32	10498 49	10498 49	5 ¹ / ₂ %—7 ¹ / ₂ %	3%—5%	1908
7638 24	7507 85	532882 78	51167 15	41654 59	9512 56	9512 56	5%—7%	3%—5%	1909
9197 29	8235 82	738982 22	60112 40	49493 34	10619 06	10619 06	4 ¹ / ₂ %—7%	3%—5%	1910
10543 07	10159 33	893641 52	73959 63	61544 84	12414 79	12414 79	5%—7 ¹ / ₂ %	3%—5%	1911

ПРОТОКОЛЬ
РЕВИЗИОННОЙ КОММИСИИ
КАЛИШСКАГО ССУДО-СБЕРЕГАТЕЛЬНОГО ТОВАРИЩЕСТВА.



Ревизионная Коммисія, провѣривъ 8/21 Марта 1912 года документы и счета и сравнивъ ихъ съ соответственными записями въ вспомогательныхъ книгахъ и главной книгѣ Товарищества за 1911 годъ, а равно со счетомъ прибылей и убытковъ, балансомъ и отчетомъ за этотъ-же годъ, нашла таковыя вполнѣ согласными съ дѣйствительностью.

Въ виду того, Ревизионная Коммисія дѣлаеть предложеніе, дабы Общее Собраніе членовъ Товарищества, какъ отчетъ такъ и балансъ и счетъ прибылей и убытковъ за отчетный годъ утвердило.

Гор. Калишь, 8/21 Марта 1912 года.

Члены Ревизионной Коммисіи:

Исидоръ Новачинскій

Владиславъ Здоровскій

Казимиръ Масло

PROTOKUŁ KOMISJI REWIZYJNEJ

Kaliskiego Towarzystwa Pożyczkowo-Oszczędnościowego.

Komisja Rewizyjna w dniu 21-ym marca 1912 r. po sprawdzeniu i przejrzeniu dowodów i rachunków, i porównaniu ich z pozycjami ksiąg szczegółowych i księgi głównej Towarzystwa za rok 1911, oraz zestawieniu z rachunkiem strat i zysków, bilansem i sprawozdaniem za tenże okres, znalazła takowe zupełnie zgodnemi ze stanem rzeczy.

Wobec tego Komisja Rewizyjna wnosi, aby ogólne zebranie członków Towarzystwa Pożyczkowo-Oszczędnościowego, tak sprawozdanie jako też bilans i rachunek strat i zysków za rok sprawozdawczy w całości zatwierdziło.

Kalisz, dnia 21 marca 1912 roku.

Członkowie Komisji Rewizyjnej:

Izydor Nowaczyński.

Władysław Źdrojewski.

Kazimierz Maśło.

ОТЧЕТЪ СОВѢТА

КАЛИШСКАГО ССУДО-СБЕРЕГАТЕЛЬНОГО ТОВАРИЩЕСТВА.

за 1911 годъ.

Советъ Калишскаго Ссудо-Сберегательнаго Товарищества имѣетъ честь представить общему собранію отчетъ Правленія и Ревизионной Коммисіи, а равно отчетъ о своихъ дѣйствіяхъ за истекшій годъ.

Въ отчетномъ году состоялось 9 засѣданій Совета, на которыхъ Советъ опредѣлялъ размѣръ процентовъ по ссудамъ, каковой въ отчетномъ году не превышалъ $7\frac{1}{2}\%$ (подъ обезпеченіе паями и собственными сбереженіями выдавались членамъ 5% ссуды), разсматривалъ списки должниковъ и представляемые Правленіемъ мѣсячные отчеты, повѣрялъ работы и давалъ заключенія по дѣламъ объ окончаніи постройки собственнаго зданія Товарищества и внутренняго устройства помѣщенія въ томъ же зданіи для бюро Товарищества, какъ равно рѣшалъ всѣ вопросы, которые по уставу подлежали разсмотрѣнію Совета; кромѣ того 17/30 іюня и 2/15 ноября Советомъ были произведены генеральныя ревизіи наличности кассы и процентныхъ бумагъ, принадлежащихъ Товариществу и представленныхъ въ обезпеченіе ссудъ, а равно долговыхъ обязательствъ должниковъ Товарищества и соответственныхъ книгъ.

Независимо отъ сего, Советъ командировалъ изъ своей среды 2 членовъ съ товарищемъ предсѣдателя во главѣ для принятія участія въ 245 засѣданіяхъ Правленія, которыя имѣли мѣсто 5 разъ, а въ концѣ года даже 6 разъ въ недѣлю.

Въ отчетномъ году окончено постройку собственнаго зданія, на которую, а равно на покупку плаца, израсходовано по 1 Января 1912 года 62275 руб. 55 коп. Счеты касающіеся постройки дома еще не окончены и будутъ окончательно заключены въ 1912 г.

Въ собственномъ зданіи устроено спеціальную огнеупорную кладовую, при устройствѣ которой имѣлись въ виду новѣйшія изобрѣтенія науки и техники. Въ кладовой находится стальной огнеупорный шкафъ, въ которомъ помѣщено 50 ящиковъ „Safes“ въ которыхъ можно хранить процентныя бумаги, цѣнные венцы и т. п. Ящики эти отдаются въ наемъ членамъ Товарищества на условіяхъ указанныхъ въ концѣ сего отчета.

Согласно проекту предсѣдателя Совета г. Ст. Булевскаго и по примѣру заграничныхъ банковъ, мы приобрѣли сберегательныя ящики, дающіе возможность нашимъ кліентамъ собирать самыми мелкими сбереженіями суммы, предназначенныя на взносы на

SPRAWOZDANIE RADY

Kaliskiego Towarzystwa Pożyczkowo-Oszczędnościowego za 1911 rok.

Rada Kaliskiego Towarzystwa Pożyczkowo-Oszczędnościowego ma zaszczyt złożyć ogólnemu zebraniu sprawozdanie Zarządu i Komisji Rewizyjnej, jak również sprawozdanie ze swych czynności za rok ubiegły.

W roku sprawozdawczym Rada miała 9 posiedzeń, na których odbywało się oznaczanie wysokości procentu od pożyczek, który nie przekraczał $7\frac{1}{2}\%$ (od pożyczek, zabezpieczonych udziałami i wkładami, pobierano 5%), przeglądanie listy dłużników, rozpoznawanie składanych przez Zarząd bilansów miesięcznych, sprawdzanie robót i decydowanie w sprawach wykończenia budowy własnego gmachu Towarzystwa i urzędzenia biura Towarzystwa w tymże gmachu, jak również decydowanie we wszystkich kwestjach, które z mocy ustawy podlegały rozpoznawaniu Rady; ponadto Rada dwukrotnie, 30 czerwca i 15 listopada, dokonała całkowitej rewizji funduszków i rachunkowości Towarzystwa, sprawdziwszy stan kasy i papierów procentowych, będących własnością Towarzystwa i złożonych na zabezpieczenie pożyczek, i przejrzawszy zobowiązania dłużników Towarzystwa i odpowiednie księgi.

Niezależnie od tego Rada delegowała ze swego grona 2 członków pod przewodnictwem wice-prezesa w celu uczestniczenia w 245 posiedzeniach Zarządu, które odbywały się 5 razy a w końcu roku nawet 6 razy tygodniowo.

W roku sprawozdawczym ukończono budowę własnego gmachu i na ten cel oraz na kupno placu pod budowę wydatkowano do dnia 1 stycznia 1912 r. 62225 rb. 55 kop. Rachunki z budowy jeszcze nie zakończone; ostateczny obrachunek nastąpi w roku bieżącym 1912-tym. Wybudowano również we własnym gmachu specjalny ogniotrwały skarbiec, przy budowie i urzędzeniu którego zastosowane zostały najnowsze zdobycze nauki i techniki. W skarbcu tym ustawioną została stalowa ogniotrwała szafa, w której się mieści 50 kasetek „safes“ dla przechowywania papierów $\%$ -wych, przedmiotów wartościowych itp. Kasetki te wynajmowane są członkom Towarzystwa za specjalną opłatą, na okładce niniejszego sprawozdania wskazaną.

Z inicjatywy prezesa Rady, p. Stanisława Bulewskiego i za przykładem banków zagranicznych, sprowadziliśmy i wydajemy klientom, posiadającym wkłady oszczędnościowe, skarbonki domowe, mające na celu gromadzenie drobnych

вклады. Ключъ отъ ящика хранится въ конторѣ Т-ва, а когда клиентъ соберетъ известную сумму, является въ контору и отдаетъ деньги, которые записываются на его счетъ, а затѣмъ ящикъ беретъ съ собою.

Наконецъ Совѣтъ считаетъ нужнымъ отмѣтить, что, благодаря предусмотрительности Правленія, потери очень незначительны, съ другой же стороны, постоянное возрастаніе сбереженій, сдаваемыхъ въ кассу Товарищества, указываетъ на то, что учрежденіе неизменно пользуется довѣріемъ, какое успѣло приобрести въ теченіе 12 лѣтней своей дѣятельности среди болѣе широкихъ слоевъ Общества. Даже такъ рискованный для кредитныхъ учрежденій шагъ, какъ переходъ бюро въ собственное зданіе, построенное въ другой части города, не только не повліяетъ на сокращеніе оборотовъ, но напротивъ, способствовалъ еще большому развитію числа членовъ и вкладовъ.

Предсѣдатель Совѣта: *Станиславъ Булевскій.*

Товарищъ Предсѣдателя: *Брониславъ Щепанкевичъ.*

Члены Совѣта.	{	<i>Брониславъ Буковинскій.</i>
		<i>Людомиръ Хойновскій.</i>
		<i>Генрихъ Голинскій.</i>
		<i>Роланъ Карскій.</i>
		<i>Николай Маховскій.</i>
		<i>Феликсъ Маковскій.</i>
		<i>Ивантій Сукорскій.</i>

oszczędności. Klucz od skarbonki przechowuje się w Towarzystwie. Napelnioną skarbonkę klient przynosi do T-wa w celu przeliczenia zebranych oszczędności i złożenia ich na dobro swego rachunku, poczem skarbonkę znowu zabiera.

W końcu Rada uważa za stosowne zaznaczyć, że dzięki prezorności Zarządu, straty są bardzo nieznaczne, a, z drugiej strony, stałe wzrastanie wkładów oszczędnościowych, lokowanych w Towarzystwie dowodzi, że instytucja cieszy się stale zaufaniem, jakie zdobyła sobie wśród szerszych warstw społeczeństwa w ciągu 12-letniej działalności swojej. Nawet tak ryzykowny dla instytucji kredytowych krok, jak przeniesienie biura do własnego gmachu, wybudowanego w innej dzielnicy miasta, nie tylko nie wpłynął na zmniejszenie obrotów, lecz, przeciwnie, ściągnął większą jeszcze liczbę członków i wkładów.

Prezes Rady: Stanisław Bulewski.

Wice-Prezes Bronisław Szczepankiewicz.

Członkowie Rady:

Bronisław Bukowiński.

Ludomir Chojnowski.

Henryk Goliński.

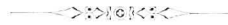
Roman Karski.

Feliks Makowski.

Mikołaj Machowski.

Ignacy Sikorski.

ПРЕДЛОЖЕНІЯ.



Согласно § 81 п. і устава, Правленіе Калишскаго Осудо-Сберегательнаго Товарищества честь имѣеть представить общему собранію отчетъ о своихъ дѣйствіяхъ за истекшій 1911 годъ и отмѣчаетъ:

- а) что отчетъ составленный за истекшій 1911 годъ заключаетъ въ себѣ данныя, требуемыя § 118 устава;
- в) что согласно § 120 устава, Совѣтъ Товарищества въ засѣданіи своемъ отъ 16/29 Февраля 1912 года, представленныя Правленіемъ: отчетъ за 1911 г. и балансъ на 1 Января 1912 года принялъ безъ измѣненій;
- е) что приложенный къ отчету, протоколъ Ревизіонной Комиссіи свидѣтельствуетъ правильность составленія отчета, наконецъ, — основываясь на выше приведенныхъ данныхъ и предполагая, что годовой отчетъ разсмотрѣн членами, — Правленіе честь имѣеть просить общее собраніе о рѣшеніи слѣдующихъ предложеній:

Предложеніе 1-ое.

Дабы представленный Правленіемъ, Совѣтомъ и Ревизіонной Комиссіей Товарищества провѣренный отчетъ за 1911 г., вмѣстѣ со счетомъ прибылей и убытковъ и балансомъ на 1 Января 1912 г., окончательно бытъ утвержденъ общимъ собраніемъ членовъ Товарищества, согласно ст. 113 п. О устава.

Предложеніе 2-ое.

Дабы общее собраніе членовъ Товарищества чистую прибыль за 1911 г., составляющую сумму 12414 р. 79 к.

постановило раздѣлить слѣдующимъ образомъ:

въ запасный капиталъ	1241 р. 47 к.
въ резервный	1881 р. 70 к.
на дивидендъ (4%)	5723 р. 56 к.
на общепользныя цѣли	1500 р. — к.
согласно § 77 уст. на вознагражденіе Совѣта Товарищества, за засѣданія и ревизіи наличности кассы и счетовъ Товарищества въ размѣрѣ 4% прибыли	496 р. 59 к.
согласно § 77 устава и на основаніи постановленія общаго собранія отъ 24 Марта 1907 года, 10% прибыли на вознагражденіе служащимъ въ конторѣ Товарищества	1241 р. 47 к.
на добав. вознагражд. разсылнымъ	130 р. — к.
на фондъ сбереж. и вспоможенія	200 р. — к.
Итого, какъ выше	12414 р. 79 к.

W N I O S K I.

W myśl art. 81 p. i ustawy, Zarząd Kaliskiego Towarzystwa Pożyczkowo-Oszczędnościowego ma zaszczyt przedstawić ogólnemu zebraniu sprawozdanie ze swych czynności za ubiegły 1911 rok i zaznacza:

- a) że ułożone za 1911 rok sprawozdanie roczne zawiera w sobie wiadomości określone w § 118 ustawy;
- b) że w zastosowaniu się do art. 120 ustawy, Rada Towarzystwa na posiedzeniu w dniu 29 lutego 1912 roku, mając sobie przedstawione przez Zarząd sprawozdanie za rok 1911 i bilans na dzień 1 stycznia 1912 r., bez żadnych zmian przyjęła;
- c) że zamieszczony w sprawozdaniu protokół Komisji Rewizyjnej poświadcza zgodność cyfr z księgami i dowodami, wreszcie,—opierając się na przytoczonych punktach i w przekonaniu, że członkowie Towarzystwa rozpatrzyli sprawozdanie roczne, Zarząd ma zaszczyt prosić o uchwalenie następujących wniosków:

Wniosek 1-szy.

Aby przedstawiony przez Zarząd Towarzystwa, przez Radę i Komisję Rewizyjną skontrolowane sprawozdanie za rok 1911 wraz z rachunkiem zysków i strat i bilansem po dzień 1-szy stycznia 1912 roku, było przez ogólne zebranie członków Towarzystwa, zgodnie z artykułem 113 punkt o zatwierdzone.

Wniosek 2-gi.

Aby ogólne zebranie członków Towarzystwa czysty zysk za rok 1911, stanowiący sumę rb. 12414 k. 79

postanowiło rozdzielić w sposób następujący:		
na kapitał zapasowy	rb.	1241 k. 47
„ „ rezerwowy	„	1881 „ 70
„ dywidendę w stosunku 4 ^o / _o	„	5723 „ 56
„ cele użyteczności publicznej	„	1500 „ —
w myśl § 77 ust. na wynagrodzenie Rady za posiedzenia i rewizje kasy i rachunkowości Towarzystwa w stosunku 4 ^o / _o od zysku	„	496 „ 59
w myśl § 77 ust. i na zasadzie decyzji ogólnego zebrania członków Towarzystwa z d. 24 marca 1907 r., na tantjemę dla pracujących w biurze Towarzystwa	„	1241 „ 47
na dodatkowe wynagrodzenie dla woźnych	„	130 „ —
na kasę przezorności i pomocy	„	200 „ —
razem, jak wyżej		„ 12414 „ 79

= =

Предложение 3-е.

Дабы составленный Правлениемъ, а въ засѣданіи отъ 16(29) Февраля 1912 года разсмотрѣнный Советомъ бюджетъ расходовъ Товарищества на 1912 годъ, а именно:

4% на погашеніе капитала въ 62.225 руб. употребленнаго на покупку участка и постройку здания Товарищества	2489 р. 04 к.
арендной платы за телефонъ	75 р. — к.
отопленіе и освѣщеніе	450 р. — к.
книги, бланки, письменные матеріалы, на печатаніе отчета .	900 р. — к.
вознагражденіе 2 членовъ Правленія, постоянно занимающихся въ конторѣ Товарищества, остальныхъ членовъ Правленія за засѣданія и членовъ Совета, командированныхъ на засѣданія Правленія, а равно вознагражденіе Ревизионной Коммисіи.	3435 р. — к.
вознагражденіе чиновник. конторы и за сверхштатныя занятія	8500 р. — к.
вознагражденіе разсылнымъ	990 р. — к.
на фондъ сбереженія и вспомоствованія	1100 р. — к.
выписка журналовъ, почтовые расходы и объявленія	300 р. — к.
казенныя и городскія подати	1500 р. — к.
разные расходы	900 р. — к.
Итого	<u>16879 р. 04 к.</u>

общее собраніе утвердило.

Предложение 4-ое.

Дабы общее собраніе уполномочило Правленіе Товарищества приобрести акціи Банка Кооперативныхъ Товариществъ новаго выпуска.

Предложение 5-ое.

Дабы общее собраніе уполномочило Советъ и Правленіе Товарищества присоединиться къ Союзамъ Кооперативныхъ Товариществъ: общему на цѣлый край въ гор. Варшавѣ, а равно къ губернскому въ гор. Калишѣ.

Предложение 6-е.

Дабы общее собраніе, согласно § 113 пункты *в, д, е и ж*, и § 114 устава, предоставило Совету и Правленію право: избирать и исключать членовъ; опредѣлять условія и сроки для вкладовъ, а также размѣръ процентовъ покладамъ и по ссудамъ; опредѣлять кредита для Товариществъ, артелей и д. р. союзовъ; заключать займы и утверждать условія оныхъ.

Wniosek 3-ci.

Aby ułożony przez Zarząd, a przez Radę na posiedzeniu w dniu 29 lutego 1912 roku rozpoznawany budżet wydatków Towarzystwa na rok 1912, a mianowicie:

4% ₀ na amortyzację sumy 62225 rb., wydatkowanej na kupno placu i budowę gmachu Towarzystwa	rb.	2489	k.	04
dzierżawa telefonu	„	75	„	—
opał i światło	„	450	„	—
druki, materiały piśmienne, wydrukowanie sprawozdania „	„	900	„	—
wynagrodzenie 2 członków Zarządu, stałe w biurze Towarzystwa zajętych, wynagrodzenie żetonowe za posiedzenia pozostałych członków Zarządu i delegowanych na posiedzenia członków Rady, oraz wynagrodzenie Komisji Rewizyjnej	„	3435	„	—
pensje pracujących i pomoc biurowa	„	8500	„	—
„ woźnych	„	990	„	—
wnioski na kasę przezorności i pomocy	„	1100	„	—
prenumerata pism, portorja i ogłoszenia	„	300	„	—
podatki skarbowe i miejskie	„	1500	„	—
różne nieprzewidziane wydatki	„	900	„	—
Razem	rb.	20639	k.	04

ogólne zebranie zatwierdziło.

Wniosek 4-ty.

Aby ogólne zebranie upoważniło Zarząd Towarzystwa do nabycia akcji Banku Towarzystw Spółdzielczych nowej emisji.

Wniosek 5-ty.

Aby ogólne zebranie upoważniło władze Towarzystwa do przystąpienia do Związku Towarzystw Spółdzielczych: ogólnie krajowego w Warszawie, jak również gubernii Kaliskiej w Kaliszu.

Wniosek 6-ty.

Aby ogólne zebranie, zgodnie z § 113 punkty *c, e, f, g* i § 114 ustawy, ustąpiło Radzie i Zarządowi praw swoich: co do przyjmowania i wykreślenia członków; oznaczania warunków i terminów wkładów, tudzież stopy procentowej od wkładów i pożyczek; oznaczania wysokości kredytu dla Towarzystw, spółek itp. związków; zaciągania pożyczek i zatwierdzania warunków, na jakich pożyczki te mogą być zaciągane.

Калишское Ссудо-Сберегательное

ТОВАРИЩЕСТВО

Новогородовая, собственный домъ.

ОТДАЕТЪ ВЪ НАЕМЪ СТАЛЬНЫЕ ЯЩИКИ „SAFES“

для хранения процентныхъ бумагъ и цѣнностей.

Наемная плата:	<u>въ годъ:</u>	<u>за полъ года:</u>
Величина I-я	9 руб.	5 руб.
„ II-я	10 „	6 „
„ III-я	12 „	7 „

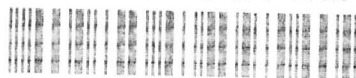
Объясненія можно получать въ конторѣ Товарищества съ 9-ти до 2-хъ часовъ дня.

Ящики эти помѣщены въ Огнеупорной :: и предохраненной передъ взломомъ ::

 **Стальной Кладовой** 

при устройствѣ которой имѣлись въ виду новѣйшія изобрѣтенія науки и техники.

Кладовая охраняется днемъ и ночью.



KALISKIE TOWARZYSTWO
Pożyczkowo-Oszczędnościowe
Nowoogrodowa, dom własny.

WYNAJMUJE
KASетки STALOWE
„SAFES“

dla przechowywania różnych papierów i przedmiotów wartościowych.

Opłata za wynajęcie wynosi:	<u>rocznie:</u>	<u>półrocznie:</u>
Wielkość I-a	Rb. 9	Rb. 5
„ II-a	„ 10	„ 6
„ III-a	„ 12	„ 7

Blizszych informacji zasięgać można w Towarzystwie w godzinach czynności biurowych.

Kasetki powyższe mieszczą się w bezwzględnie ogniotrwałym i zabezpieczonym przed kradzieżą

 **SKARBCU STALOWYM** 

przy budowie i urządzeniu którego zastosowane
:: zostały najnowsze zdobycze nauki i techniki. ::

Skarbiec jest strzeżony dniem i nocą.