

SPRAWOZDANIE

DRUGIEGO TOWARZYSTWA

Pożyczkowo-Oszczędnościowego

w Kaliszu

za ósmy rok czynności 1911.

K A L I S Z.

DRUKARNIA K. W. HINDEMITA.

—
1912.



Z KSIĘGOZBIORU
BIBLIOTEKI GŁÓWNEJ
WOJEWÓDZKIEJ
BIBLIOTEKI PUBLICZNEJ
IM. ADAMA ASNYKA
W KALISZU

SPRAWOZDANIE
DRUGIEGO TOWARZYSTWA
POŻYCZKOWO-OSZCZĘDNOŚCIOWEGO

w Kaliszu

za ósmy rok czynności 1911.





11710 134883

9h3.8 A2

Kalisz

9-167/85

1911.

Władze Drugiego Towarzystwa
Pożyczkowo-Oszczędnościowego w Kaliszu.

R A D A:

Prezes Bogdan Wędrychowski.
Wice-prezes Edward Zachert
Sekretarz Michał Zieliński
Członkowie: Michał Blewoński.
Dr. Feliks Krzymuski.
Leon Kruszyński.
Jan Michalski
Karol Wyganowski.

Z A R Z Ą D.

Prezes Stanisław Wolff.
Członkowie: Aleksander Wdowiak.
Stanisław Orzel.
Zastępcy: Jan Kindler.
Józef Milewski.

KOMISJA REWIZYJNA.

Kazimierz Czapski.
Aleksander Herman.
Antoni Jaroszewski.
Jan Korycki.
Marjan Wierusz-Kowalski.

Instytucja rozpoczęła czynność w dniu 3 Października 1904 roku.



Liczba uczestników Towarzystwa.

Na 1 stycznia 1911 roku Towarzystwo liczyło członków . 960

W ciągu roku sprawozdawczego przybyło 237

1197

a ponieważ w tymże roku wystąpiło z Towarzystwa . . . 212

Na 1 stycznia 1912 roku Towarzystwo liczyło członków . 985

z udziałami na sumę 56305 rub. 70 kop.

Całkowity obrót ze wszystkich operacji Towarzystwa w roku sprawozdawczym wynosił 2935695 rub. 61 kop.



Stan czynny.

	Rb.	k.	Rb.	k.
Kasa.				
Pozostałość z dniem 31 grudnia 1910 r.	10431	51		
W ciągu 1911 roku wpłynęło	1263477	05		
Razem	1273908	56		
Wyplaty w tymże roku wynosiły	1266765	90	7142	66
Rachunek bieżący w Kaliskim Towarzystwie Wzajemnego Kredytu				
Pozostałość z dniem 31 grudnia 1910 r.	34299	34		
W roku 1911 wniesiono	265957	99		
Przypadający procent	1257	94		
Razem	301515	27		
W tymże czasie podniesiono	286382	32	15132	95
Rachunek bieżący w Banku Towarzystw Spółdzielczych w Warszawie.				
Pozostałość z dniem 31 grudnia 1910 r.	10045	50		
W roku 1911 wniesiono	20	—		
Przypadający procent	296	12		
Razem	10361	62		
W tymże czasie podniesiono	10361	62	—	—
Akcje Banku Towarzystw Spółdzielczych w Warszawie			500	—
Udział w Kaliskim Towarzystwie Wzajem. Kredytu			1000	—
Do przeniesienia			23775	61

Stan bierny.

	Rb.	k.	Rb.	k.
Udziały członków.				
Pozostałość z dnia 31 grudnia 1910 r.	46962	44		
W ciągu 1911 roku wniesiono	16249	99		
Razem	63212	43		
W tymże czasie zwrócono	6906	73	56305	70
Kapitał zasobowy.				
Pozostałość z 1910 roku	1426	57		
Wydzielono z rachunku zysków i strat za 1910 rok	451	—		
Wpłynęło z kar w 1911 roku	94	22		
Wpłynęło z kuponów od papierów %-wych	78	57	2050	36
Kapitał rezerwowy.				
Pozostałość z roku 1910	1938	37		
Wydzielono z rachunku zysków i strat za 1910 rok	1070	50	3008	87
Wkłady na lokacji.				
Pozostałość z dnia 31 grudnia 1910 roku	254269	84		
W roku 1911 wniesiono	652748	86		
Dopisano procentów	11598	75		
Razem	918617	45		
W tymże roku odebrano	601286	03	317331	42
Pozostałość ta w szczegółach wynosi:				
na rachunku na każde żądanie rb. 112521 k. 64				
„ „ półrocznym 32437 „ 71				
„ „ rocznym 172372 „ 07				
Razem, jak wyżej rb. 317331 k. 42				
Do przeniesienia			378696	35

Stan czynny.

	Rb.	k.	Rb.	k.
Z przeniesienia .			23775	61
Papiery procentowe kapitału zasobowego.				
5% ^o -wa pożyczka państw. wewn. 1905 roku po 102 rb. rb. 918 k. —				
Kupon bieżący „ 14 „ 88	932	88		
5% ^o Świad. Banku Włociańskiego. go po kursie 100 rb. 72 k. „ 906 „ 48				
Kupon bieżący „ 21 „ 14	927	62	1860	50
Pożyczki.				
Pozostałość z 1910 roku	255217	96		
W roku 1911 wydano	443323	02		
Razem .	698540	98		
W tymże roku spłacono	325060	48	373480	50
Pozostałość ta w szczegółach wynosi:				
za poręczeniem . . . rb. 274572 „ 78				
na papiery ^o / _o -we . . „ 12570 „ —				
na ewikcję hipoteczną . „ 86337 k. 72				
Razem, jak wyżej rb. 373480 k. 50				
Ruchomości.				
Pozostałość z 1910 roku	300	—		
W 1911 roku zakupiono	72	—	372	—
Do przeniesienia .			399488	61

Stan bierny.

	Rb.	k.	Rb.	k.
Z przeniesienia			378696	35
Rachunek otwarty w Kaliskiem Tow. Wzajemnego Kredytu.				
Pozostałość z dniem 31 grudnia 1910 roku	6	68		
W ciągu roku 1911 obciążono rachunek sumą	177	20		
Przypadający % uczynił	—	53		
Razem	184	41		
W tymże czasie spłacono	184	22		19
Rachunek otwarty w Banku Tow. Spółdzielczych w Warszawie.				
W roku sprawozdawczym wypożyczono	10000	—		
Przypadający % uczynił		95	69	
Razem	10095	69		
W tymże czasie spłacono	356	69	9739	—
Sumy przechodnie.				
Pozostałość z dniem 31 grudnia 1910 roku	622	29		
W ciągu roku 1911 wniesiono	12615	50		
Razem	13237	79		
W tymże czasie wypłacono	12207	28	1030	51
Fundusz kasy przezorności i pomocy pracujących w Towarzystwie.				
Pozostałość z dniem 31 grudnia 1910 roku	1857	48		
W roku sprawozdawczym wpłynęło:				
Wniosków wł. pracujących lit. A. rb. 320 k. 74			641	48
„ „ dopł. przez Tow. lit. B. „ 320 „ 74				
Przypadający % od lokacji	100	84		
Razem	2599	80		
W tymże czasie wypłacono	514	38	2085	42
Do przeniesienia			391551	47

Stan czynny.

	Rb.	k.	Rb.	k.
Z przeniesienia .			399488	61
Zaliczenia.				
Pozostałość z 1910 roku	165	44		
W ciągu roku 1911 wypłacono	9630	67		
Razem .	9796	11		
W tymże czasie zwrócono	9274	60	521	51
			400010	12

Stan bierny.

	Rb.	k.	Rb.	k.
Z przeniesienia			391551	47
Nieodebrana dywidenda za 1907 r.				
Pozostałość rb. 39 k. 14				
W roku 1911 odebrano „ 28 „ 63	10	51		
Nieodebrana dywidenda za 1908 r.				
Pozostałość rb. 138 k. 89				
W roku 1911 odebrano „ 57 „ 77	81	12		
Nieodebrana dywidenda za 1909 r.				
Pozostałość rb. 351 k. 35				
W roku 1911 odebrano „ 132 „ 69	218	66		
Dywidenda za 1910 r.				
Z zysków, osiągniętych w 1910 r., wydzielono na dywidendę rb. 1923 k. 50				
W roku 1911 wypłacono i dopisano do udziałów „ 1381 „ 80	541	70	851	99
Procenty pobrane na 1912			1604	66
Zysk do podziału			6002	—
			400010	12

Wydatki.

Rachunek

	Rb.	k.	Rb.	k.
Koszty administracji			8104	82
Procenty od wkładów			12275	67
Procenty instytucjom kredytowym			96	22
Zysk			6002	—
			26478	71

zysków i strat.

Wpływy.

	Rb.	k.	Rb.	k.
Procenty od pożyczek			24854	65
Procenty od sum lokow. w Instyt. Kredytow.			1554	06
Za kupony od Akcji Banku Tow. Spółdziel.			20	—
5 ^o / _o od udziału w Kaliskiem Tow. Wzaj. Kred.			50	—
			26478	71

Stan czynny.

Bilans

	Rb.	k.
Kasa	7142	66
Rachunek bieżący w Kaliskiem Tow. Wzaj. Kred.	15132	95
Akcje Banku Towarzystw Spółdziel. w Warszawie	500	—
Papiery $\frac{0}{100}$ -we kapitału zasobowego	1860	50
Uział procentowy w Kaliskiem Tow. Wzaj. Kredytu	1000	—
Pożyczki	373480	50
Zaliczenia do zwrotu	521	51
Ruchomości	372	—
<hr/>		
	400010	12

na 1 stycznia 1912 r.

Stan bierny.

	Rb.	k.
Udziały członków	56305	70
Kapitał zasobowy	2050	36
„ rezerwowy	3008	87
Wkłady na lokacji	317331	42
Rach. otwarty w Kaliskiem Tow. Wzaj. Kredytu	—	19
„ „ „ Banku Towarzystw Spółdzielczych	9739	—
Sumy przechodnie	1030	51
Fundusz kasy przezorności i pomocy pracujących w Towarzystwie	2085	42
Nieodebrana dywidenda	851	99
Procenty pobrane na 1912 rok	1604	66
Zysk do podziału	6002	—
	400010	12

WYKAZ PORÓWNAWCZY
RACHUNKÓW
za 1904 do 1911 r.



191883

Wykaz po

Stan rachunków w																
Rok	S T A N B I E R N Y												Suma bilansowa			
	Kapitał zakładowy		Kapitał zapasowy		Kapitały specjalne		Wkłady		Długi		Sumy przejściowe			Procenty i zyski		
1904	4938	50	—	—	—	—	9705	18	1715	35	89	17	297	53	16745	73
1905	11411	75	17	09	—	—	32733	81	14	69	226	99	2436	47	46840	80
1906	17164	55	110	21	131	59	75374	52	129	61	47	50	5743	66	98701	64
1907	24238	52	284	71	565	87	109139	49	12	07	129	57	9110	55	143480	78
1908	30829	93	587	02	1118	77	141754	17	2	89	248	46	13959	57	188500	81
1909	38470	99	986	36	2557	07	154344	81	9	22	786	68	16454	60	213609	73
1910	46962	44	1426	57	3795	85	254269	84	6	68	1151	67	21785	35	329398	40
1911	56305	70	2050	36	5094	29	317331	42	9739	19	1882	50	28583	30	420986	76

równawczy.

końcu roku							Wiadomości różne				
S T A N C Z Y N N Y							Liczba uczestn.	Stopa % od wkładów	Stopa % od pożyczek	Dywidenda	Koszty hanlowe
Sumy w zakładach pieniężnych	Papiery procentowe	Pożyczki	To-wary	Ru-cho-ności	Procent wypła-cony i straty	Goto-wizna					
268	—	15077 28	—	53 10	73 97	1346 06	158	3-5½	8	—	192 64
5357 03	—	38404 22	—	40	874	1334 77	318	3-6	7½-8½	5	830 78
10079 69	97 97	77450 69	—	300	2281 83	6581 64	482	3-6	7½-8	5	1909 87
25227 32	286 42	105952 44	—	300	3727 33	4656 66	642	3-6	7½-8	5	3330 61
17262 94	391 89	155344 74	—	250	6204 63	5421 52	736	3-5½	6-7½	5	3625 09
4115 18	1167 75	190128 06	—	500	6660 79	5693 09	841	3-5½	7-8	5	5344 86
45344 84	2097 91	255383 40	—	300	9423 17	10431 51	960	3-5	6½-8	5	6417 57
16132 95	2360 50	374002 01	—	372	12871 82	7142 66	985	3-5	6½-8	—	8104 82

Podział zysków za 1910 rok.

	Rb.	k.
Czysty zysk z operacji Towarzystwa za 1910 r. wynosił sumę	4510	—
Która, na zasadzie ogólnego zebrania członków Towarzystwa z dnia 26 marca 1911 r. podzieloną została w sposób następujący:		
a) na kapitał zasobowy, zgodnie z § 73 ustawy Towarzystwa rb. 451 k. —		
b) na dywidendę 5% . . . „ 1923 „ 50		
c) na tantiemę dla pracujących . „ 750 „ —		
d) na staraż ogniową . . . „ 50 „ —		
e) na szkołę rysunk. dla rzemieśln. „ 25 „ —		
f) na muzeum rzemiosł i sztuki stosowanej „ 35 „ —		
g) na bibliotekę im. A. Mickiewicza „ 35 „ —		
h) na szkołę handlową . . . „ 50 „ —		
i) na Towarzystwo oświatowe Kalskie „ 60 „ —		
k) na budowę szkoły handlowej . „ 60 „ —		
l) na kapitał rezerwowy . . . „ 1070 „ 50	4510	—
	—	—

PROTOKUŁ
KOMISJI REWIZYJNEJ
DRUGIEGO KALISKIEGO TOWARZYSTWA
POŻYCZKOWO-OSZCZĘDNOŚCIOWEGO.



*Działo się w biurze Drugiego Kaliskiego
Towarzystwa Pożyczkowo - Oszczędnościowego
w dniu 24 Lutego 1912 roku.*

Komisja Rewizyjna, wybrana przez ogólne zebranie członków Drugiego Towarzystwa Pożyczkowo-Oszczędnościowego w dniu 26 marca 1911 roku, zesłała w dniu 24 Lutego 1912 roku do Biura Towarzystwa, celem sprawdzenia, w myśl artykułu 122 ustawy, bilansu i sprawozdania podług ksiąg buchalteryjnych, przedstawionych przez Radę i Zarząd Towarzystwa za ubiegły 1911 rok.

Po sprawdzeniu księgi głównej i ksiąg szczegółowych z właściwymi dokumentami, stwierdziliśmy, że księgi, rachunki i wogóle cała rachunkowość, tycząca się roku ubiegłego zgodna z odpowiednimi pozycjami bilansu i rachunku zysków i strat za tenże rok, że przedstawiony nam bilans został sporządzony zupełnie prawidłowo i zgadza się z przejrzanymi przez nas księgami.

Z tych względów Komisja Rewizyjna wnosi, aby ogólne zebranie członków Towarzystwa Pożyczkowo-Oszczędnościowego zatwierdziło sprawozdanie i bilans za rok 1911, oraz rachunek zysków i strat, przedstawione przez Radę i Zarząd Towarzystwa Pożyczkowo-Oszczędnościowego.

Kalisz, 24 Lutego 1912 roku.

Aleksander Herman,

Jan Morycki,

Maryan Wierusz Howalski.

W N I O S K I.

W myśl artykułu 81 ustawy (punkt 1) Zarząd Drugiego Kaliskiego Towarzystwa Pożyczkowo - Oszczędnościowego ma zaszczyt przedstawić ogólnemu zebraniu sprawozdanie ze swych czynności za rok 1911, t. j. za ósmy rok swego istnienia i zarazem zaznacza:

1) że sprawozdanie za rok 1911-ty zawiera szczegóły, wskazane w art. 118 ustawy Towarzystwa.

2) że, zgodnie z § 120 ustawy, Rada Towarzystwa na posiedzeniu w dniu 20 lutego 1912 roku, mając przedstawione przez Zarząd sprawozdanie i bilans za rok ubiegły, takowe przyjęła bez zastrzeżeń.

3) że w dniu 20 lutego 1912 roku postanowiono zaprosić Komisję Rewizyjną na dzień 24 lutego 1912 roku, wybraną przez ogólne zebranie członków w dniu 26 marca 1911 r., celem dokonania rewizji, w myśl § 122 ustawy Towarzystwa i

4) że zamieszczony w sprawozdaniu protokół Komisji Rewizyjnej zaświadcza zgodność cyfr z księgami i dowodami; wreszcie, opierając się na przytoczonych punktach i samem sprawozdaniu, Zarząd ma zaszczyt prosić o zaakceptowanie następujących wniosków:

Wniosek 1-szy.

Aby przedstawione przez Radę, a Komisję Rewizyjną skontrolowane sprawozdanie za rok 1911 wraz z rachunkiem zysków i strat i bilansem po dzień 31 grudnia 1911 roku, ogólne zebranie członków Towarzystwa, zgodnie z artykułem 113 p. o. zatwierdziło.

Wniosek 2-gi.

Aby ogólne zebranie postanowiło czysty zysk za rok ubiegły, stanowiący 6002 rb., podzielić w sposób następujący:

a) na kapitał zasobowy, zgodnie z § 73 ust. Tow.	rb.	600 k. 20
b) na dywidendę $5\frac{1}{2}\%$	2582 " 91
c) na tanjemę dla pracujących	"	900 " —
d) na straż ogniową	"	50 " —
e) na szkołę rysunkową dla rzemieślników	"	30 " —
f) na muzeum rzemiosł i sztuki stosowanej	"	35 " —
g) na bibliotekę im. Adama Mickiewicza	"	25 " —
h) " " " Adama Asnyka	"	25 " —
i) na szkołę handlową	"	75 " —
k) na Towarzystwo oświatowe kaliskie	"	60 " —
l) na budowę szkoły handlowej	"	75 " —
m) na kapitał rezerwy	"	1543 " 89

Razem . rb. 6002 k. —

Wniosek 3-ci.

Aby ułożony przez Zarząd, a przez Radę na posiedzeniu w dniu 20 lutego 1912 r. rozpoznawany i przyjęty budżet wydatków na rok 1912, a mianowicie:

1) Najem lokalu	rb.	600 k. —
2) Pensya członka Zarządu kierującego biurem „	„	1400 „ —
3) Pensye urzędników biura	„	3600 „ —
4) Pensya woźnego	„	336 „ —
5) „ chłopca	„	120 „ —
6) Druki i materiały piśmienne	„	300 „ —
7) Umunduowanie woźnych	„	180 „ —
8) Opał i światło	„	75 „ —
9) Podatki skarbowe	„	600 „ —
10) Różne wydatki	„	409 „ —
11) Kasa przezorności i pomocy pracujących w biurze Towarzystwa	„	475 „ —
12) Wynagrodzenie członków Zarządu i Rady za posiedzenia	„	600 „ —
13) Patent	„	100 „ —
14) Abonament telefonu	„	75 „ —
15) Mieszkanie i opał woźnego	„	130 „ —
Razem	rb.	9000 k. —

Ogólne zebranie zatwierdziło i upoważniło Zarząd do przenoszenia kredytu z jednej pozycyi do drugiej, gdyby tego okazać się mogła potrzeba.

Wniosek 4-ty.

Stosownie do § § 82, 85 i 86 ustawy Towarzystwa, ustępują w roku bieżącym z Zarządu, wskutek starszeństwa wyboru: p. Stanisław Orzeł, oraz zastępcy p.p.: Jan Kindler i Józef Milewski.

Z Rady, wskutek starszeństwa wyboru: p. p. Edward Zachert, Jan Michalski i Karol Wyganowski.

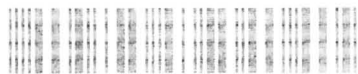
Prócz tego ustępują, zgodnie z § 112 ustawy, członkowie Komisji Rewizyjnej: p. p. Kazimierz Czapski, Aleksander Herman, Antoni Jaroszewski, Jan Korycki i Maryan Wierusz-Kowalski.

Rada zatem czyni wniosek, aby ogólne zebranie dopełniło wyboru jednego członka Zarządu, dwóch zastępców członka Zarządu, trzech członków Rady i pięciu członków Komisji Rewizyjnej.



Miejska Biblioteka Publiczna
w Kaliszu

III 011710 *il*



001-011710-00-0

